

МУП Городское Бюро Технической Инвентаризации

(наименование органа технической инвентаризации)

Субъект РФ Саратовская обл  
 Район субъекта РФ \_\_\_\_\_  
 Населенный пункт г Саратов  
 Район населенного пункта Заводской  
 Микрорайон \_\_\_\_\_  
 Топоним \_\_\_\_\_  
 Плановый квартал п.Юриш

**ТЕХНИЧЕСКИЙ ПАСПОРТ  
 на нежилое помещение**

по ул Фабричная,1,

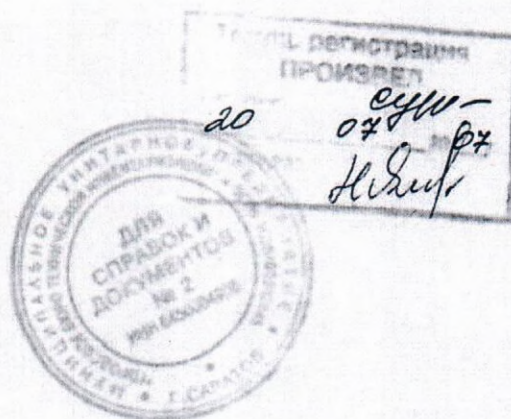
Назначение нежилое  
 Текущее использование нежилое  
 Учетный статус объекта Завершенный строительством

Номер инвентарного дела	51745
Кадастровый номер	
Инвентарный номер учета объекта	63:401:001:0055611790/00/П820002,3,4,5,6,7,8,9,10,11,12,13

Дата инвентаризации объекта \_\_\_\_\_

Дата последних изменений \_\_\_\_\_

10.10.2006





Сведения о правообладателях объекта

	Субъект права	Вид права	Документ-основание	Сведения о регистрации права	Долевое участие
Л3 - 1.3,4, 1.6,7, 1.9,1 0.11, 12	ООО "Эталон"	собственность	Договор купли/продажи № б/н от 24.03.2005	Свидетельство о государственной регистрации права № 64 АБ №106852, №106844, №106851, №106864, №106849, №106850, №106845, №106847, №106853, №106848, №106846 от 09.08.2005	
Л8 - 13	ООО "Эталон"	собственность	Договор купли/продажи № б/н от 24.03.2005	Свидетельство о государственной регистрации права № 64 АБ №106857 от 09.08.2005	



Литера	Наименование строения (частей строения)	Располагается	Год постройки	Год капремонта	Этажность	Этажность подземная	Материал стен	Кроме того имеется
Л8	Основное строение	1 этаж, 2 этаж.	1959		2		кирпичные	

Исчисление площадей и объемов строений и их частей

Литера	Наименование строения (частей строения)	Формулы подсчета площадей по наружному обмеру	Площадь, м2	Высота, м	Объем, м3
Л8	Основное строение				2 326
Л8	2,3,4,5,6,7,8,9,10,11,12 Нежилое помещение	276.6	276.6	3.75	1 037
Л8	13 Нежилое помещение	343.8	343.8	3.75	1 289



Основное строение литер по плану Л8

Наименование конструктивных элементов	Описание конструктивных элементов (материал, конструкция или система, отделка и прочее)	Техническое состояние конструктивных элементов	Удельный вес по таблице, %	Итоговый поправочный коэффициент	Фактический удельный вес, %	Фактический износ, %	Средневзвешенный % износа
Фундаменты	кирпичный ленточный	не уд.	4.00	1.00	4.0	50.0	2.00
Стены и перегородки:	кирпичные	не уд.	20.00	1.00	20.0	50.0	10.00
Перекрытия и покрытия	деревянные утепленные	не уд.	19.00	1.00	19.0	50.0	9.50
Кровля	металлическая	не уд.	12.00	1.00	12.0	50.0	6.00
Полы	дощатые	не уд.	7.00	1.00	7.0	55.0	3.85
Проёмы	окна двойные створные, двери простые	ветхое	11.00	1.00	11.0	65.0	7.15
Отделочные работы	штукатурка и окраска	не уд.	8.00	1.00	8.0	60.0	4.80
Внутренние санитарно-технические устройства	электроосвещение, водопровод, канализация	ветхое	17.00	1.00	17.0	70.0	11.90
Прочие работы	отмостка	не уд.	2.00	1.00	2.0	60.0	1.20

100 56.4  
 износ приведенный к 100 = 56%  
 $56.4 * 100 / 100$



Исчисление востановительной стоимости строений, сооружений и их частей

Литера	Наименование строения, сооружения (частей)	Таблица	Стоимость изм.	Поправочный коэффициент	Стоимость изм. с учетом поправки	Расчётный параметр	Восстановительная стоимость, руб.	Износ %	Действительная стоимость, руб.
Л8	Основное строение	18 /38/а	22.80	Фактический удельный вес : 1.00 Инфляционный : 27.89	635.89	2326 (м куб.)	1 479 085	56	650 797
Итого :							1 479 085		650 797

11.10.2006

Исполнил техник:

Сурмина В.В.

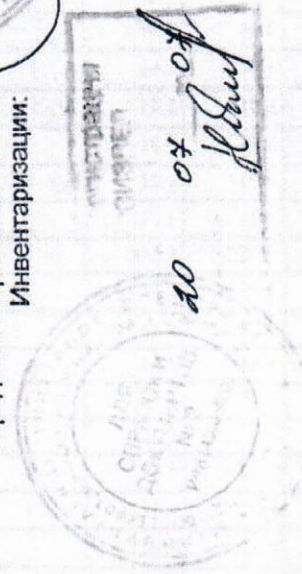
11.10.2006 Проверил главный специалист:

Двойнышева Г.М.

12,10,06 г.

Уполномоченное лицо МУП  
Городское Бюро Технической  
Инвентаризации:

РУКОВОДИТЕЛЬ  
ПОДРАЗДЕЛЕНИЯ  
Ю.А.ТЯЧКОВ





## помещений к поэтажному плану здания (строения)

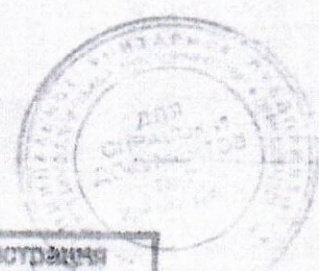
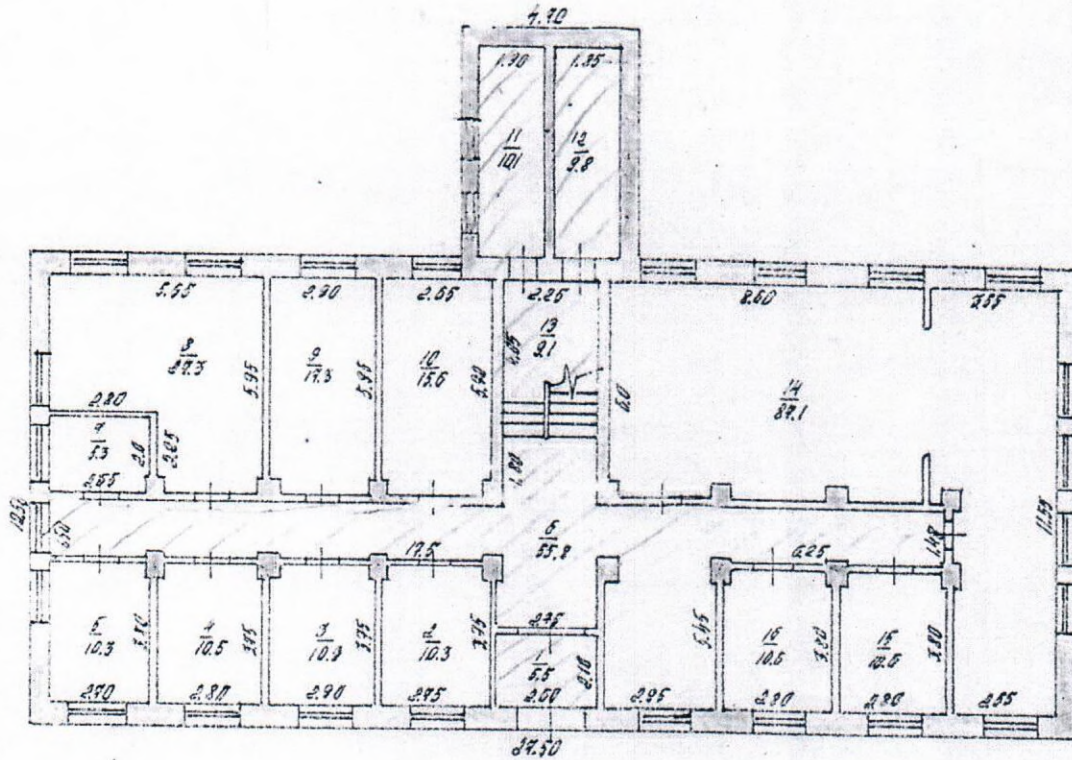
## Основное строение

## Литера по плану Л8

Этаж	Номер помещения (квартиры)	Номер части помещения	Наименование части помещения	Формула подсчета площади	Площадь помещений, кв. м						Высота по внутреннему обмеру, м
					Общая	Основная	Вспомогательная	Прочая (лоджий, балконов, террас)	Помещений общего пользования	Технических помещений	
1 этаж	2	2	Кабинет		10.3	10.3	0.0	0.0	0.0	0.0	3.45
Итого по помещению (2):					10.3	10.3	0.0	0.0	0.0	0.0	
1 этаж	3	3	Кабинет		10.9	10.9	0.0	0.0	0.0	0.0	3.45
Итого по помещению (3):					10.9	10.9	0.0	0.0	0.0	0.0	
1 этаж	4	4	Кабинет		10.5	10.5	0.0	0.0	0.0	0.0	3.45
Итого по помещению (4):					10.5	10.5	0.0	0.0	0.0	0.0	
1 этаж	5	5	Кабинет		10.3	10.3	0.0	0.0	0.0	0.0	3.45
Итого по помещению (5):					10.3	10.3	0.0	0.0	0.0	0.0	
1	6	7	Кабинет		5.3	5.3	0.0	0.0	0.0	0.0	3.45
Итого по помещению (6):					5.3	5.3	0.0	0.0	0.0	0.0	
1 этаж	7	8	Кабинет		27.3	27.3	0.0	0.0	0.0	0.0	3.45
Итого по помещению (7):					27.3	27.3	0.0	0.0	0.0	0.0	
1 этаж	8	9	Кабинет		17.3	17.3	0.0	0.0	0.0	0.0	3.45
Итого по помещению (8):					17.3	17.3	0.0	0.0	0.0	0.0	
1 этаж	9	10	Кабинет		15.6	15.6	0.0	0.0	0.0	0.0	3.45
Итого по помещению (9):					15.6	15.6	0.0	0.0	0.0	0.0	
1 этаж	10	14	Кабинет		84.1	84.1	0.0	0.0	0.0	0.0	3.45
Итого по помещению (10):					84.1	84.1	0.0	0.0	0.0	0.0	
1 этаж	11	15	Кабинет		10.6	10.6	0.0	0.0	0.0	0.0	3.45
Итого по помещению (11):					10.6	10.6	0.0	0.0	0.0	0.0	
1 этаж	12	16	Кабинет		10.6	10.6	0.0	0.0	0.0	0.0	3.45
Итого по помещению (12):					10.6	10.6	0.0	0.0	0.0	0.0	
Итого по этажу (1 этаж):					212.8	212.8	0.0	0.0	0.0	0.0	
2 этаж	13	1	Лестничная клетка		14.3	0.0	14.3	0.0	0.0	0.0	3.45
2 этаж	13	2	Кабинет		15.9	15.9	0.0	0.0	0.0	0.0	3.45
2 этаж	13	3	Кабинет		16.8	16.8	0.0	0.0	0.0	0.0	3.45
2 этаж	13	4	Кабинет		33.6	33.6	0.0	0.0	0.0	0.0	3.45
2 этаж	13	5	Коридор		21.1	0.0	21.1	0.0	0.0	0.0	3.45
2 этаж	13	6	Кабинет		20.1	20.1	0.0	0.0	0.0	0.0	3.45
2 этаж	13	7	Кабинет		10.4	10.4	0.0	0.0	0.0	0.0	3.45
2 этаж	13	8	Кабинет		21.3	21.3	0.0	0.0	0.0	0.0	3.45
2 этаж	13	9	Коридор		5.2	0.0	5.2	0.0	0.0	0.0	3.45
2 этаж	13	10	Кабинет		10.4	10.4	0.0	0.0	0.0	0.0	3.45
2 этаж	13	11	Кабинет		10.7	10.7	0.0	0.0	0.0	0.0	3.45
2 этаж	13	12	Коридор		14.7	0.0	14.7	0.0	0.0	0.0	3.45
2 этаж	13	13	Кабинет		10.9	10.9	0.0	0.0	0.0	0.0	3.45
2 этаж	13	14	Кабинет		9.6	9.6	0.0	0.0	0.0	0.0	3.45
2 этаж	13	15	Кабинет		4.5	4.5	0.0	0.0	0.0	0.0	3.45
2 этаж	13	16	Кабинет		33.1	33.1	0.0	0.0	0.0	0.0	3.45
2 этаж	13	17	Кабинет		16.8	16.8	0.0	0.0	0.0	0.0	3.45
2 этаж	13	18	Кабинет		15.6	15.6	0.0	0.0	0.0	0.0	3.45
Итого по помещению (13):					285.0	229.7	55.3	0.0	0.0	0.0	
Итого по этажу (2 этаж):					285.0	229.7	55.3	0.0	0.0	0.0	
Всего:					497.8	442.5	55.3	0.0	0.0	0.0	



Лист №3  
 план 1<sup>го</sup> этажа



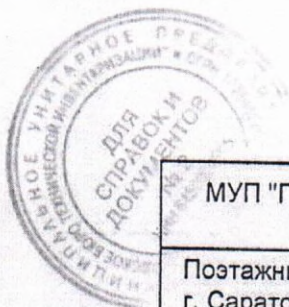
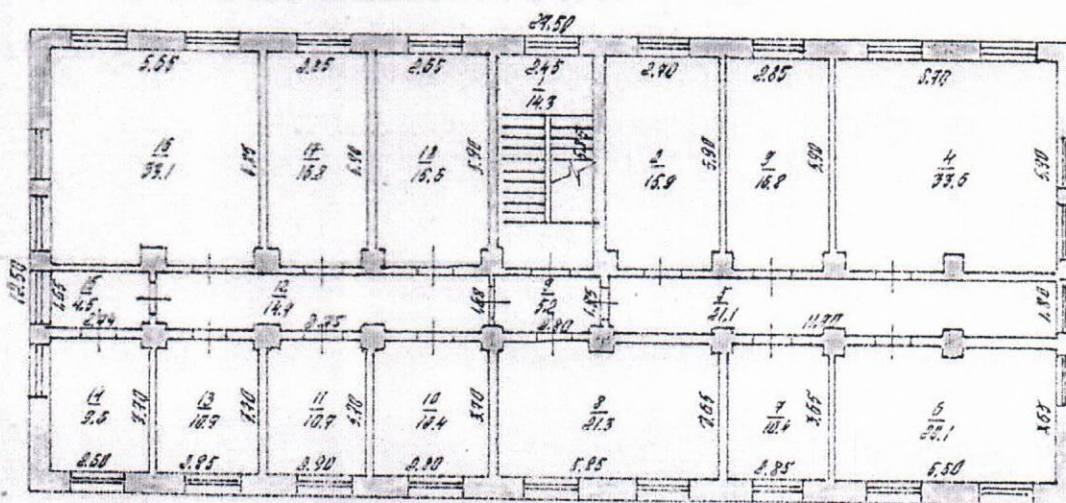
Табель регистрации  
 ПРОИЗВЕЛ  
 20 *СУМ* 04 07  
*Григорьев*



МУП "Городское бюро технической инвентаризации" г. Саратов			
Поэтажный план г. Саратов ул. Фабричная д.1			
Пл.кв.	пос. Юриш	Лист 1	Масштаб 1:200
Дата	Исполнитель	Фамилия И. О.	Подпись
10.10.2006	Техник	Сурмина В.В.	<i>СУМ</i>
	Гл. специалист	Двойнышева Г.М.	<i>Г.М.</i>



Лит. А<sup>3</sup>  
 ЛОЖ 2<sup>ой</sup> этажа



20 07 07  
 Сурмина  
 Двойнышева

МУП "Городское бюро технической инвентаризации" г. Саратов			
Поэтажный план г. Саратов ул. Фабричная д.1			
Пл.кв. пос. Юриш		Лист 2	Масштаб 1:200
Дата	Исполнитель	Фамилия И. О.	Подпись
10.10.2006	Техник	Сурмина В.В.	<i>Сурмина</i>
	Гл. специалист	Двойнышева Г.М.	<i>Двойнышева</i>