

МУП Городецкое Бюро Технической Инвентаризации

(наименование органа технической инвентаризации)

Область Саратовская обл

Муниципальность г. Саратов

Улицы Заводской

Квартал п.Юрши

ТЕХНИЧЕСКИЙ ПАСПОРТ
на нежилое помещение

ул. Фабричная, 1,

Тип помещения нежилое

Целевое использование нежилое

Юридический статус объекта Засертифицировано

№ инвентарного дела	51745
Государственный номер	
Инвентарный номер учета объекта	63-401:001:005561790/00П120002

Дата инвентаризации объекта _____ Дата последних изменений 01.10.2006



Инвентаризация
Л.С.И.И.И.И.
2006
64
Копия
Иванов

Сведения о правообладателях объекта

Идентификация права	Вид права	Документ-основание	Сведения о регистрации права	Долевое участие
"Экстон"	собственность	Договор купли-продажи от 24.08.2005г.	Свидетельство о государственной регистрации права № 64 АБ №106859 от 09.08.2005	

Общие сведения

Литера	Наименование строения (частей строения)	Располагается	Год постройки	Год капитального ремонта	Этажность	Этажность подземная	Материал стен	Группа по назначению
П1	2 Нежилое помещение	Нежилая пристройка к нежилому зданию 1 этажа	1983		1		из ж/бетонных панелей	

Исчисление площадей и объемов строений и их частей

Литера	Наименование строения (частей строения)	Формулы подсчета площадей по наружному обмеру	Площадь, м ²	Высота, м	Объем, м ³
П1	2 Нежилое помещение		525.5	7.2	3 784

Нежилое помещение литер по плану П1

Наименование конструктивных элементов	Описание конструктивных элементов (материал, конструкция или система, отделка и прочее)	Техническое состояние конструктивных элементов	Удельный вес по таблице, %	Итоговый поправочный коэффициент	Фактический удельный вес, %	Фактический индекс, %	Средневзвешенный % износа
Фундаменты	железобетонный свайный	хорошее	7.00	1.00	7.0	100	0.70
Стены	из ж/бетонных панелей	хорошее	23.00	1.00	23.0	100	2.30
Перегородки	кирпичные	хорошее	17.00	1.00	17.0	100	1.70
Перекрытия	ж/бетонные плиты	хорошее	11.00	1.00	11.0	100	1.10
Крыша	Рулонная	хорошее	6.00	1.00	6.0	100	0.60
Полы	бетонные	хорошее	5.00	1.00	5.0	100	0.50
Двери	окна двойные глухие, двери остекленные	хорошее	9.00	1.00	9.0	100	1.35
Отделочные работы Внутренние отделка штукатурка, окраска	штукатурка и окраска	хорошее	5.00	1.00	5.0	100	0.50
Лестницы	железобетонные	хорошее	1.00	1.00	1.0	100	0.10
Внутреннее санитарно-техническое устройство	отопление центральное от ЦОЦ; вентиляция естественная по каналам; лифт встроенный грузовой и пассажирский	хорошее	5.00	1.00	5.0	100	0.50
Электроосвещение, водопровод, канализация	электроосвещение, водопровод, канализация	хорошее	6.00	1.00	6.0	100	0.60
Прочие работы	отмостка	хорошее	5.00	1.00	5.0	100	0.50

100
 индекс приведенный к К0 = 11%
 $100 \cdot 100 / 100$

№ п/п	Наименование строения, сооружения (объекта)	Число	Срок службы (лет)	Коэффициент износа	Срок службы (лет)	Средняя стоимость	Восстановительная стоимость	Действующая стоимость
III	2-х этажное здание	13-425	1971	0,71 Фактически изношено - 0,100 Инфляционный - 29,00	100	2784 (в руб.)	1 876 486	1 876 486
Итого:							1 876 486	1 876 486

11.10.2006

Исполнил техник:

Жилицова Г.А.

1 / 1 / г. Проверил главный специалист:

Двойнишова Г.М.

0.10.08

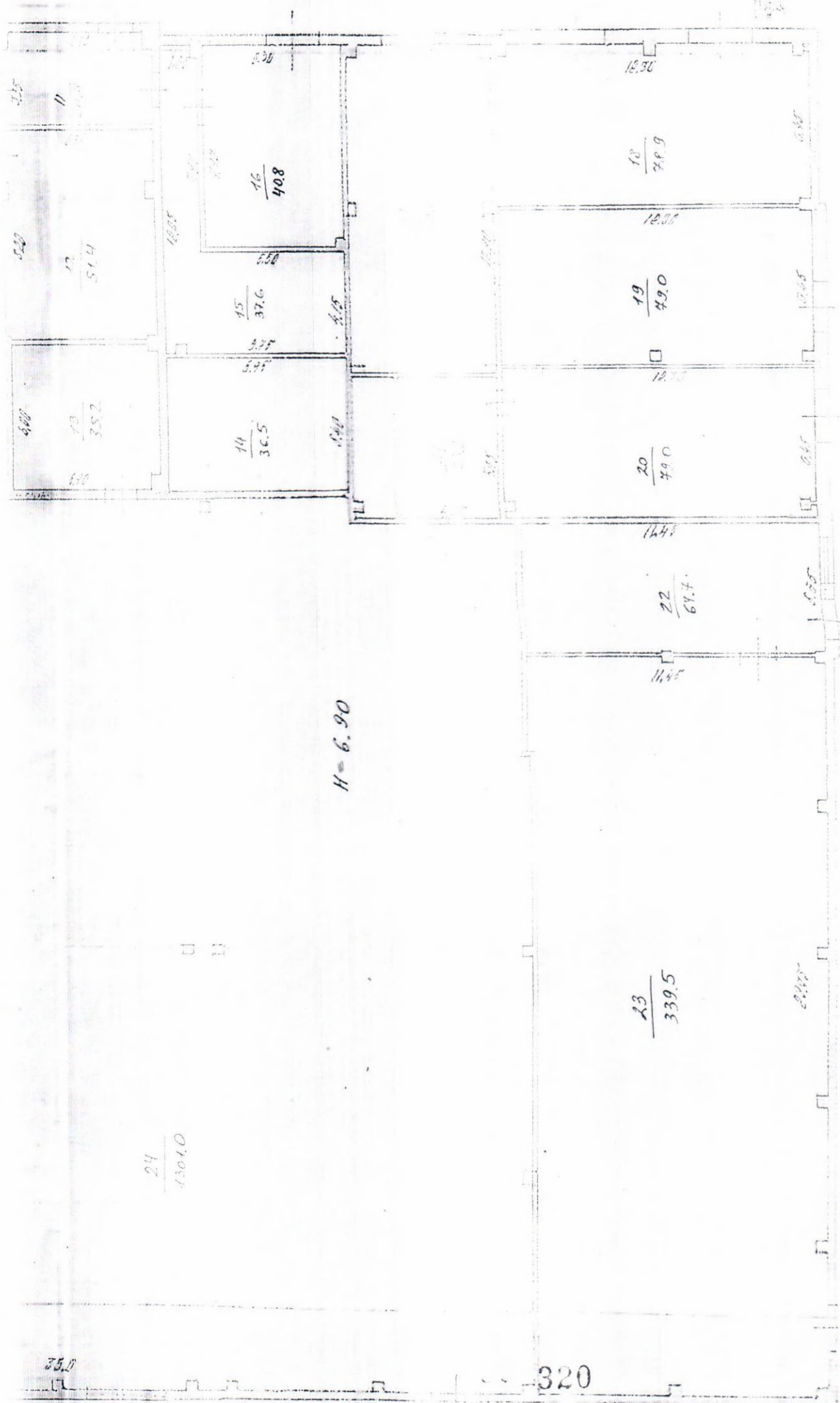
Уполномоченное лицо МУП
Городского бюро Технической
Инвентаризации

помещений к поэтажному плану здания (строения)

Нежилое помещение

Литера по плану III

Этаж	Номер помещения (квартиры)	номер части помещения	Наименование части помещения	Формула подсчета площади	Площадь помещений, кв. м						Высота по внутреннему обмеру, м
					Степная	Основная	Вспомогательная	Прочая (поджой, балконов, террас)	Помещений общего пользования	Технических помещений	
1 этаж	2	12	Производственное помещение		64.7	64.7	0.0	0.0	0.0	0.0	6.90
1 этаж	2	13	Склад		374.8	339.5	0.0	0.0	0.0	0.0	6.90
<i>Всего:</i>					439.5	404.2	0.0	0.0	0.0	0.0	



H = 6.90

24
1301.0

35.0

320

1:1000 (Technical drawing scale)

ГОССТРОЙ БИРН

Г. Советский ул. Шабошевский д. 1

Иванов Иван Иванович

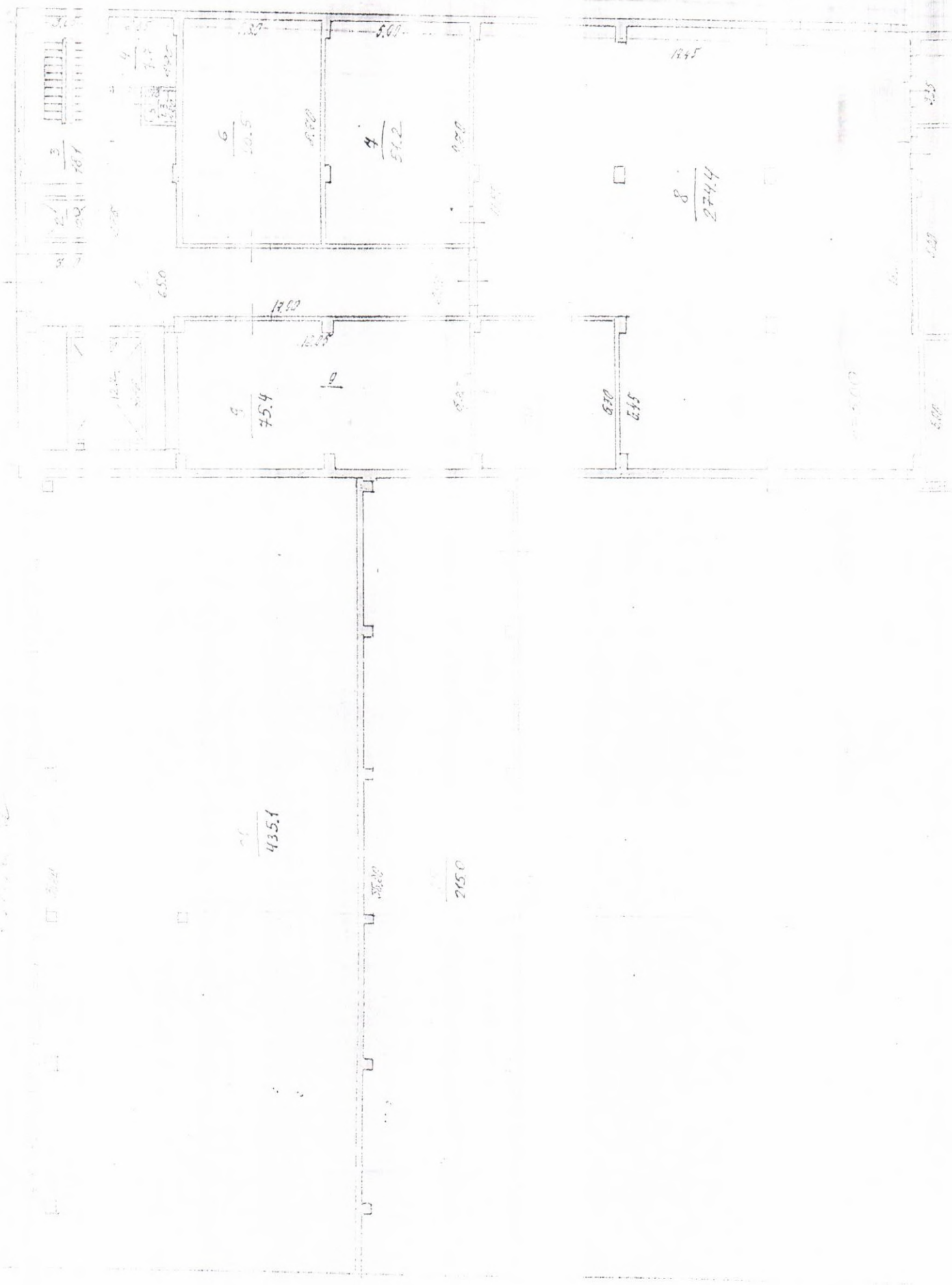
Инж. И.

План

1:1000



10000



$$\frac{1}{435.1}$$

$$\frac{1}{2650}$$

$$\frac{9}{75.4}$$

$$\frac{1}{3820}$$

$$\frac{1}{3820}$$

$$\frac{547}{570}$$

$$\frac{4144}{2744}$$

$$\frac{6}{10.5}$$

$$\frac{4}{57.2}$$

$$\frac{1}{1150}$$

$$\frac{1}{1170}$$

$$\frac{1}{570}$$

$$\frac{1}{100}$$

$$\frac{1}{570}$$