

объект РФ Саратовская обл  
Юридический адрес субъекта РФ \_\_\_\_\_  
населенный пункт г Саратов  
Юридический адрес населенного пункта Заводской  
микрорайон \_\_\_\_\_  
наименование объекта п.Юрши

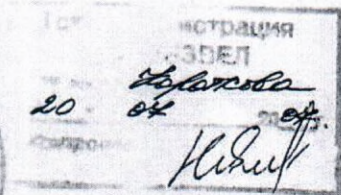
## ТЕХНИЧЕСКИЙ ПАСПОРТ на нежилое помещение

адрес объекта ул Фабричная,1,

назначение нежилое  
фактическое использование нежилое  
юридический статус объекта Завершенный строительством

Номер инвентарного дела	51745
Кадастровый номер	
Инвентарный номер учета объекта	63:401:001:005561790/000P20001

Дата последних изменений 10.10.2006



# Сведения о правообладателях объекта

	Субъект права	Вид права	Документ-основание	Сведения о регистрации права	Долевое участие
P-1	ООО "Эталон"	собственность	Договор купли/продажи № б/н от 24.03.2005	Свидетельство о государственной регистрации права № 64 АБ №106860 от 09.08.2005	

Общие сведения

Литера	Наименование строения (частей строения)	Располагается	Год постройки	Год капремонта	Этажность	Этажность подземная	Материал стен	Кроме того имеется
Р	1 Нежилое помещение	Нежилое здание.	1983		6		из ж/бетонных панелей	

Исчисление площадей и объемов строений и их частей

Литера	Наименование строения (частей строения)	Формулы подсчета площадей по наружному обмеру	Площадь, м2	Высота, м	Объем, м3
Р	1 Нежилое помещение				30 827
	Нежилое помещение		1 091.2	28.20	30 772
	Нежилое помещение		24.1	2.30	55

Нежилое помещение литер по плану Р

Наименование конструктивных элементов	Описание конструктивных элементов (материал, конструкция или система, отделка и прочее)	Техническое состояние конструктивных элементов	Удельный вес по таблице, %	Итоговый поправочный коэффициент	Фактический удельный вес, %	Фактический износ, %	Средневзвешенный % износа
Фундаменты	бетонный ленточный	хорошее	7.00	1.00	7.0	10.0	0.70
Каркас	железобетонный	хорошее	23.00	1.00	23.0	10.0	2.30
Стены	из ж/бетонных панелей	хорошее	17.00	1.00	17.0	10.0	1.70
Перекрытия и покрытия	железобетонные	хорошее	11.00	1.00	11.0	10.0	1.10
Кровля	Рулонная	хорошее	6.00	1.00	6.0	15.0	0.90
Проёмы	окна двойные створные, двери простые	хорошее	9.00	1.00	9.0	15.0	1.35
Полы	бетонные	хорошее	5.00	1.00	5.0	15.0	0.75
Лестницы	железобетонные	хорошее	1.00	1.00	1.0	15.0	0.15
Конструкции	металлические	хорошее	5.00	1.00	5.0	15.0	0.75
Внутренние санитарно-технические устройства	электроосвещение, водопровод, канализация	хорошее	5.00	1.00	5.0	15.0	0.75
Электроосвещение и грозозащита	имеется	хорошее	6.00	1.00	6.0	15.0	0.90
Прочие работы	лестницы	хорошее	5.00	1.00	5.0	15.0	0.75

100 12.1  
 износ приведенный к 100 = 12%  
 $12.1 * 100 / 100$

Исчисление восстановительной стоимости строений, сооружений и их частей

Литера	Наименование строения, сооружения (частей)	Таблица	Стоимость ед. изм.	Поправочный коэффициент	Стоимость ед. изм. с учетом поправки	Расчетный параметр	Восстановительная стоимость, руб.	Износ %	Действительная стоимость, руб.
Р	1 Нежилое помещение	13 /45./1	17.10	Фактический удельный вес : 1.00 Инфляционный : 30.92	528.73	30827 (м куб.)	16 299 221	12	14 343 314
Итого :							16 299 221		14 343 314

12.10.2006

Исполнил техник:

Короткова Н.В.

1 / 1 / г.

Проверил главный специалист:

Двойнышова Г. М.

12 / 10 / 06 г.

Уполномоченное лицо МУП  
Городское Бюро Технической  
Инвентаризации:

Тычков Ю. А.



354

## помещений к поэтажному плану здания (строения)

## Нежилое помещение

## Литера по плану Р

Этаж	Номер помещения (квартиры)	Номер части помещения	Наименование части помещения	Формула подсчета площади	Площадь помещений, кв. м					Высота по внутреннему обмеру, м
					Общая	Основная	Вспомогательная	Прочая (лоджий, балконов, террас)	Помещений общего пользования	

1а

1а	1	1	Производственное помещение		540.6	540.6	0.0	0.0	0.0	0.0	3.00
<i>Итого по этажу (1а):</i>					540.6	540.6	0.0	0.0	0.0	0.0	

1 этаж

1 этаж	1	2	Кладовая		6.7	0.0	6.7	0.0	0.0	0.0	3.00
1 этаж	1	3	Лифт		2.4	0.0	2.4	0.0	0.0	0.0	3.00
1 этаж	1	5	Пункт управления		44.9	44.9	0.0	0.0	0.0	0.0	3.00
1 этаж	1	6	Кладовая		3.5	0.0	3.5	0.0	0.0	0.0	3.00
1 этаж	1	7	Производственное помещение		30.5	30.5	0.0	0.0	0.0	0.0	3.00
1 этаж	1	8	Склад		22.7	22.7	0.0	0.0	0.0	0.0	3.00
1 этаж	1	9	Коридор		2.6	0.0	2.6	0.0	0.0	0.0	3.00
1 этаж	1	10	Вентиляционная		33.9	0.0	33.9	0.0	0.0	0.0	3.00
1 этаж	1	11	Производственное помещение		374.1	374.1	0.0	0.0	0.0	0.0	3.00
1 этаж	1	12	Производственное помещение		285.5	285.5	0.0	0.0	0.0	0.0	3.00
1 этаж	1	13	Склад		112.6	112.6	0.0	0.0	0.0	0.0	3.00
1 этаж	1	14	Склад		38.6	38.6	0.0	0.0	0.0	0.0	3.00
<i>Итого по этажу (1 этаж):</i>					958.0	908.9	49.1	0.0	0.0	0.0	

2 этаж

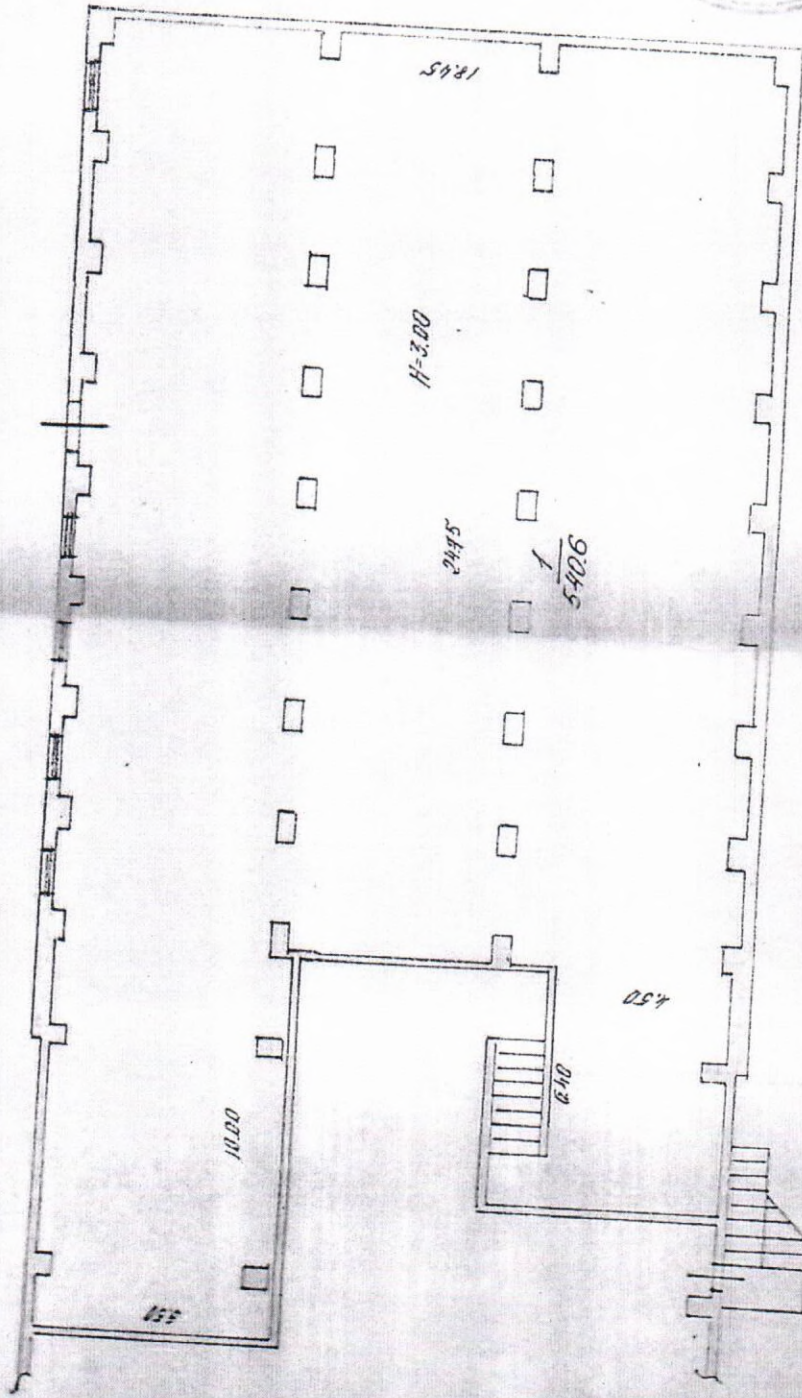
2 этаж	1	1	Коридор		29.0	0.0	29.0	0.0	0.0	0.0	3.00
2 этаж	1	2	Кладовая		6.7	0.0	6.7	0.0	0.0	0.0	3.00
2 этаж	1	4	Пункт управления		44.9	44.9	0.0	0.0	0.0	0.0	3.00
2 этаж	1	5	Склад		33.7	33.7	0.0	0.0	0.0	0.0	3.00
2 этаж	1	6	Кладовая		6.2	0.0	6.2	0.0	0.0	0.0	3.00
2 этаж	1	7	Коридор		4.6	0.0	4.6	0.0	0.0	0.0	3.00
2 этаж	1	8	Производственное помещение		384.1	384.1	0.0	0.0	0.0	0.0	3.00
2 этаж	1	9	Производственное помещение		489.3	489.3	0.0	0.0	0.0	0.0	3.00
<i>Итого по этажу (2 этаж):</i>					998.5	952.0	46.5	0.0	0.0	0.0	

3 этаж

3 этаж	1	1	Коридор		25.5	0.0	25.5	0.0	0.0	0.0	3.00
3 этаж	1	2	Кладовая		6.7	0.0	6.7	0.0	0.0	0.0	3.00
3 этаж	1	4	Коридор		18.6	0.0	18.6	0.0	0.0	0.0	3.00
3 этаж	1	5	Помещение		11.8	11.8	0.0	0.0	0.0	0.0	3.00
3 этаж	1	6	Помещение		13.1	13.1	0.0	0.0	0.0	0.0	3.00
3 этаж	1	7	Туалет		2.2	0.0	2.2	0.0	0.0	0.0	3.00
3 этаж	1	8	Умывальная		2.4	0.0	2.4	0.0	0.0	0.0	3.00
3 этаж	1	9	Производственное помещение		350.6	350.6	0.0	0.0	0.0	0.0	3.00
3 этаж	1	10	Коридор		4.4	0.0	4.4	0.0	0.0	0.0	3.00
3 этаж	1	11	Вентиляционная		24.1	0.0	24.1	0.0	0.0	0.0	3.00
3 этаж	1	12	Склад		30.5	30.5	0.0	0.0	0.0	0.0	3.00
<i>Итого по этажу (3 этаж):</i>					489.9	406.0	83.9	0.0	0.0	0.0	

Этаж	Номер помещени (квартиры)	Номер части помеще	Наименование части помещения	Формула подсчета площади	Общая	Основная	Вспомогательная	Прочая (лоджий, балконов, террас)	Помещений общего пользования	Технических помещений	Высота по внутреннег обмеру, м
4 этаж											
4 этаж	1	1	Коридор		29.9	0.0	29.9	0.0	0.0	0.0	3.00
4 этаж	1	2	Кладовая		6.7	0.0	6.7	0.0	0.0	0.0	3.00
4 этаж	1	4	Электрощитовая		44.9	44.9	0.0	0.0	0.0	0.0	3.00
4 этаж	1	5	Производственное помещение		350.6	350.6	0.0	0.0	0.0	0.0	3.00
4 этаж	1	6	Склад		30.5	30.5	0.0	0.0	0.0	0.0	3.00
4 этаж	1	7	Вентиляционная		24.1	0.0	24.1	0.0	0.0	0.0	3.00
4 этаж	1	8	Коридор		4.4	0.0	4.4	0.0	0.0	0.0	3.00
<i>Итого по этажу (4 этаж):</i>					491.1	426.0	65.1	0.0	0.0	0.0	
5 этаж											
5 этаж	1	1	Коридор		22.6	0.0	22.6	0.0	0.0	0.0	3.00
5 этаж	1	2	Склад		13.1	13.1	0.0	0.0	0.0	0.0	3.00
5 этаж	1	4	Пункт управления		44.9	44.9	0.0	0.0	0.0	0.0	3.00
5 этаж	1	5	Производственное помещение		349.4	349.4	0.0	0.0	0.0	0.0	3.00
5 этаж	1	6	Коридор		4.4	0.0	4.4	0.0	0.0	0.0	3.00
5 этаж	1	7	Склад		64.6	64.6	0.0	0.0	0.0	0.0	3.00
<i>Итого по этажу (5 этаж):</i>					499.0	472.0	27.0	0.0	0.0	0.0	
<i>Всего:</i>					3 977.1	3 705.5	271.6	0.0	0.0	0.0	

*Лит. Р*  
*1 а этаж*



МуП "Городское бюро технической инвентаризации"  
г. Саратов

Позажный план  
г. Саратов ул. Фабричная, д. 1

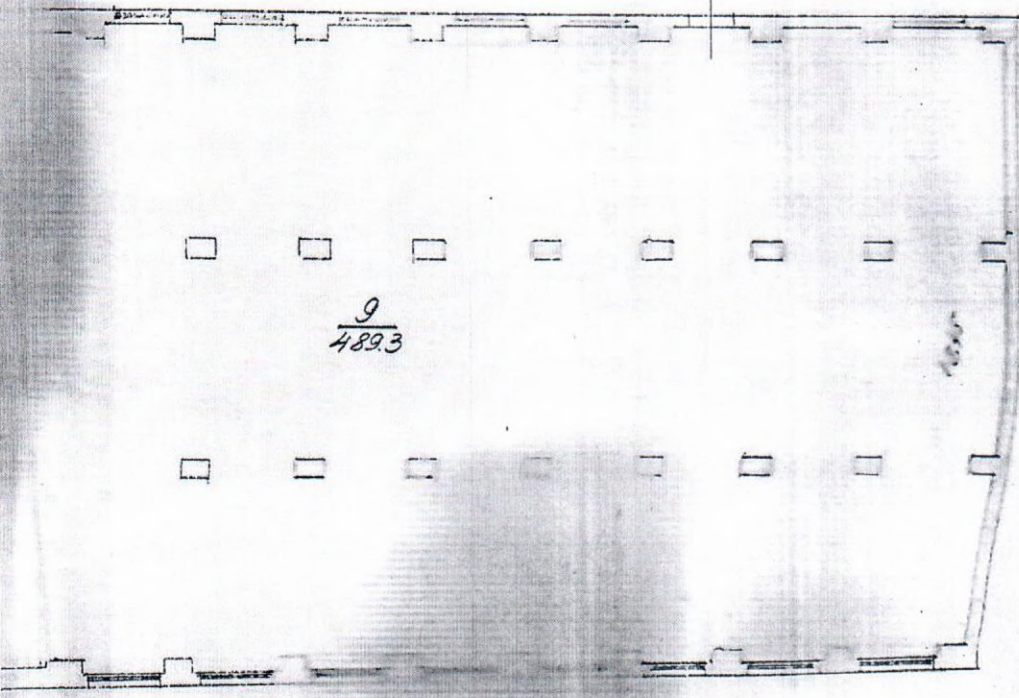
Пл. кв. пос. Юриш	Лист	Масштаб
Дата	Исполнитель	1:200
10.10.2006	Техник	Подпись
Гл. специалист	Короткова Н. В.	
	Фамилия И. О.	
	Дворышова Г. М.	











do  
of  
of  
Hobart



