

**ГОСУДАРСТВЕННОЕ УНИТАРНОЕ ПРЕДПРИЯТИЕ
“САРАТОВСКОЕ ОБЛАСТНОЕ БЮРО ТЕХНИЧЕСКОЙ
ИНВЕНТАРИЗАЦИИ И ОЦЕНКИ НЕДВИЖИМОСТИ”**



Инвентарный номер	63:401:001:000625100:A:20001
Реестровый номер	684:101212:001:000625100:A:20001
Кадастровый номер	64:0:0:0:63:401:001:000625100:A:20001

**ГОСУДАРСТВЕННОЕ УНИТАРНОЕ ПРЕДПРИЯТИЕ
"САРАТОВСКОЕ ОБЛАСТНОЕ БЮРО ТЕХНИЧЕСКОЙ ИНВЕНТАРИЗАЦИИ И ОЦЕНКИ НЕДВИЖИМОСТИ"**

МФЦН областного БТИ

Технический паспорт

нежилых помещений

Нежилое помещение

Изготовлен

адрес объекта :

область	<input type="text" value="САРАТОВСКАЯ"/>
район (город)	<input type="text" value="САРАТОВ"/>
населённый пункт	<input type="text" value="САРАТОВ г"/>
улица	<input type="text" value="им. ЧАПАЕВА В.И. ул"/>
дом № <input type="text" value="19/27"/>	корпус № <input type="text"/> помещение <input type="text"/>
Назначение	<input type="text" value="Нежилое помещение"/>
Использование	<input type="text" value="Нежилое помещение"/>

I. Сведения о принадлежности объекта

Субъект права	Доля	Документ-основание	Дата и номер государственной регистрации
ОАО "Нижневолжский коммерческий банк"	1	Государственный акт о выкупе имущества от 11.06.1991	№64-1.48-120.2000-339.1 от 21.06.2000

II. Общие сведения

Литера	Наименование объекта	Тип объекта (части объекта)	Год постройки	Год посл. капремонта	Этажность	Подзем. этаж-ть	Этаж(и), на котором(ых) расп-жено(ы) помещение(ия)	Число помещений (шт.)	Общая площадь	Основная площадь	Вспомогательная площадь
A	Нежилое помещение	Нежилое помещение	1991	-	9	1	подвальный	8	152,6	93,6	59
Итого									152,6	93,6	59

III. Подсчет строительного объема помещения(ий)

Литера	№ помещения(ий) на плане	Этаж	Формула подсчета площади помещения(ий) с учетом перегородок	Площадь помещения(ий) с учетом перегородок, кв.м	Высота помещения(ий) с учетом перекрытий, м	Объем помещения(ий), куб.м
A	1-8	подвальный		190,8	2,95	563

IV. Опр

Литера	С
A	

Итого по об

V. Бла

Литера	Во	про
A		15

V. Определение стоимости объекта и его элементов

государственной ци	литера	Сбор- ник	Таб- лица	Раз- дел	Ед. изме- рения	Кол-во единиц	Стоимость единицы	Кэфф. на гр. кап-ти	Попр. на отл-ие от аналога	Прочие коэфф.	Стоимость ед. с попр. коэфф.	Восст. стоимость (цены 69г)	Инфляц. коэф- фициент	Восст. стоим. в ценах т.г.	% износа	Инвентариз ационная стоимость
339.1 от	А	28	55	в	куб.м	563	30,00	1	1	1	30,00	16890	132,3509	2235407	10	2011866
того по объекту												16890		2235407		2011866

Вспомо-
гательная
площадь

V. Благоустройства, кв.м

	Лит- ера	Водо- провод	Кана- лизация	Электро- снабжение	Горячее водоснабжение	Газоснаб- жение	Тип отопления	Отапливаемая площадь	Лифт пасс. (шт.)	Лифт груз. (шт.)	Мусоро- провод
59	А	152,6	152,6	152,6	152,6	-	централизованное	152,6	-	-	-

ъем поме-
ния(ий),
куб.м

563

VI. Описание конструктивных элементов основного строения

Литера **A** Назначение **Жилой многоквартирный дом** Группа капитальности **I**

Название		Нежилое помещение					
№	Наименование конструктивных элементов	Описание конструктивных элементов	% износа элемент	Техническое состояние конструктивных элементов	Удельный вес по таблице	Поправки к удельным весам	Удельный вес поправки
1	Фундаменты	железобетонный	15	хорошее	2	1,00	2,00
2	Стены и перегородки	кирпич	15	хорошее	31	1,00	31,00
3	Перекрытия	железобетонные	15	хорошее	13	1,00	13,00
4	Крыши	рулонная кровля совмещённая с перекрытием	15	хорошее	2	1,00	2,00
5	Полы	плиточные	15	хорошее	9	1,00	9,00
6	Проёмы	филенчатые	15	хорошее	11	1,00	11,00
7	Отделочные работы	обычная	15	хорошее	7	1,00	7,00
8	Внутренние санитарно-технические и электрические устройства	соответствуют выбранному образцу	15	хорошее	18	1,00	18,00
9	Прочие работы	соответствуют выбранному образцу	15	хорошее	7	1,00	7,00
Итого							100

VII. Экспликация к поэтажному плану строения

Литера	Этаж	Тип этажа	№ помещ.	№ на плане	Наименование помещения	Формула подсчёта площади помещения по внутреннему обмеру	Площадь				Внутр. высота помещения, м
							Основная	Вспомогательная	Общая	Иная	
A		подвальный	1	1	холл			14,8	14,8		2,65
A		подвальный	1	2	архив		11,1		11,1		2,65
A		подвальный	1	3	архив		37,5		37,5		2,65
A		подвальный	1	4	офис		36,6		36,6		2,65
A		подвальный	1	5	санузел			5,1	5,1		2,65
A		подвальный	1	6	коридор			27,5	27,5		2,65
A		подвальный	1	7	подсобное			11,6	11,6		2,65
A		подвальный	1	8	комната персонала		8,4		8,4		2,65
Итого по этажу (подвальный)							8,4		8,4		
Итого по литере "А"							93,6	59,0	152,6		
Итого по помещениям							93,6	59,0	152,6		
							93,6	59,0	152,6		

VIII. Сведения об обследованиях объекта.

Дата окончания обследования	Вид обследования	Ф.И.О. и подпись исполнителя	Ф.И.О. и подпись проверяющего
10.12.2012	Внеплановая инвентаризация	Сучилина Н.М. <i>Суч</i>	Федотов А.Н. <i>Фед</i>



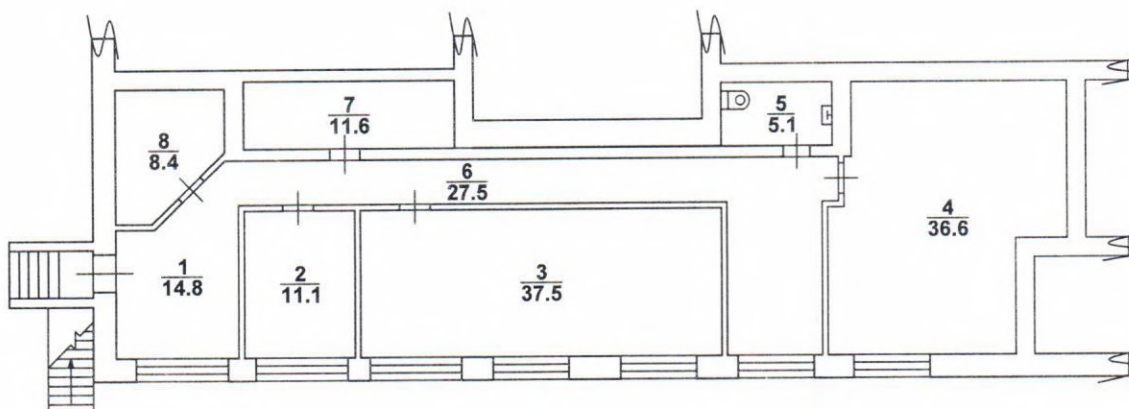
IX. Перечень прилагаемых документов.

№ п/п	Наименование
1	Поэтажный план

альник

А.

Количество листов
1



МФЦН областного БТИ ГУП "Сартехинвентаризация"

Начальник: 14.12.2012	Мельников Д.А.		Поэтажный план лит. А - подвальный этаж	
Проверил: 14.12.2012	Федотов А.Н.		М.П. подпись	Нежилое помещение (объекта или части объекта)
Исполнитель: 14.12.2012	Сучилина Н.М.		Суч подпись	г. Саратов ул. им. Чапаева В.И., д. 19/27 (адрес объекта или части объекта)
			Лист 1	
			Листов 1	
			Масштаб 1:100	

«14» 12 2012



г.Саратов
ул. Комсомольская,45
Телефон для справок:
(8452) 304-304