

**ГОСУДАРСТВЕННОЕ УНИТАРНОЕ ПРЕДПРИЯТИЕ
“САРАТОВСКОЕ ОБЛАСТНОЕ БЮРО ТЕХНИЧЕСКОЙ
ИНВЕНТАРИЗАЦИИ И ОЦЕНКИ НЕДВИЖИМОСТИ”**



Инвентарный номер

63:401:003:000000440:Б6

Реестровый номер

44:250907:003:000000440:Б6

Кадастровый номер

64 : 48 : 00 00 00 : 0181 :
63:401:003:000000440:Б6

Дубликат
от 12.12.2011 г.

ГОСУДАРСТВЕННОЕ УНИТАРНОЕ ПРЕДПРИЯТИЕ

"САРАТОВСКОЕ ОБЛАСТНОЕ БЮРО ТЕХНИЧЕСКОЙ ИНВЕНТАРИЗАЦИИ И ОЦЕНКИ НЕДВИЖИМОСТИ "

Ленинское отделение

Технический паспорт

объекта недвижимости нежилого фонда

Нежилое здание. Заводоуправление.

Изготовлен

28.09.2007

адрес объекта :

область

САРАТОВСКАЯ

район (город)

САРАТОВ

населённый пункт

САРАТОВ г

улица

им. Чернышевского Н.Г. ул

дом №

90

корпус №

Назначение

административное здание

Использование

административное здание

I. Сведения о принадлежности объекта

| Субъект права | Форма собственности | Доля (часть, литера) | Документ-основание | Дата и номер государственной регистрации |
|-------------------|---------------------------------------|----------------------|--|---|
| ОАО "Саратовмужа" | Частная собственность юридических лиц | 1 | Договор купли-продажи № 30/05/01 от 30.05.2007 | Запись о гос. регистрации № 64-64-01/2007-151 от 18.09.2007 |
| ООО "Климакс" | | | Дополнительное соглашение к договору купли-продажи № 1 от 28.09.2007 | N 64-64-11/2007-151 от 12.04.2008 |

Договор купли-продажи недвижимого имущества от 23.05.2010г

II. Общие сведения

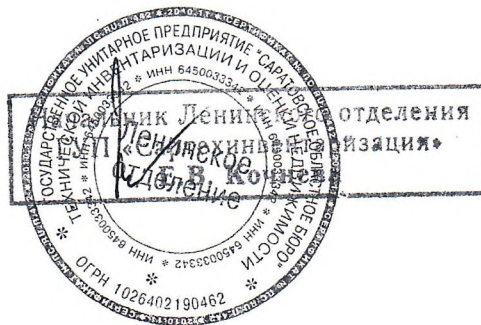
| Литера | Наименование объекта | Тип объекта (части объекта) | Этаж-ность | Подзем. этаж-ть | Год постр-ки | Год посл. капремонта | Параметр | Тип параметра |
|--------|----------------------|-----------------------------|------------|-----------------|--------------|----------------------|----------|----------------------|
| Б | Заводоуправление | Основная часть | 3 | 0 | 1900 | - | 1133,5 | Общая площадь (кв.м) |
| б. | Заводоуправление | Холодная пристройка | 1 | 0 | 1978 | - | 4,6 | Общая площадь (кв.м) |

III. Исчисление площадей, объемов и иных параметров объектов (частей объектов)

| Литера | Формула расчёта площади по наружному обмеру | Площадь застройки | Высота (глубина) | Формула расчёта количества оцениваемых единиц | Кол-во единиц | Единица измерения | Примечание |
|--------|---|-------------------|------------------|---|---------------|-------------------|------------|
| Б | | 520,4 | 9,4 | | 4892 | куб.м | |
| б. | | 4,7 | 3,2 | | 15 | куб.м | |

Завершено и верно, документально верно

12.12.2012



V. Определение стоимости объекта и его элементов

| Литера | Сборник | Таблица | Раздел | Ед. измерения | Кол-во единиц | Стоимость единицы | Кэфф. на гр. кап-ти | Попр. на отл-ие от аналога | Прочие коэфф. | Стоимость ед. с погр. коэфф. | Восст. стоимость (цены 69г) | Инфляц. коэф-фициент | Восст. стоим. в ценах т.г. | % износа | Действительная стоимость |
|------------------|---------|---------|--------|---------------|---------------|-------------------|---------------------|----------------------------|---------------|------------------------------|-----------------------------|----------------------|----------------------------|----------|--------------------------|
| Б | 28 | 90 | а | куб.м | 4892 | 24,90 | 1 | 1 | 1 | 24,90 | 25 | 41,6572 | 1041 | 21 | 823 |
| б. | 28 | 164 | а | куб.м | 15 | 10,50 | 1,29 | 0,92 | 1 | 12,46 | 187 | 41,6572 | 7790 | 0 | 7790 |
| Итого по объекту | | | | | | | | | | | 212 | 8831 | | 8613 | |

V. Благоустройства, кв.м

| Литера | Водо-провод | Кана-лизация | Электро-снабжение | Горячее водоснабжение | Газоснаб-жение | Тип отопления | Отапливаемая площадь | Лифт пасс. (шт.) | Лифт груз. (шт.) | Мусоро-провод |
|--------|-------------|--------------|-------------------|-----------------------|----------------|--|----------------------|------------------|------------------|---------------|
| Б | 1133,5 | 1133,5 | 1133,5 | 1133,5 | - | централизованное от промышленных котельных | 1133,5 | - | - | - |
| б. | - | - | - | - | - | отсутствует | - | - | - | - |

VI. Описание конструктивных элементов основного строения

Литера Б Назначение Основная часть Группа капитальности I

| Название | | Основная часть | | | | | | |
|--------------|---|---|------------------|--|-------------------------|---------------------------|------------------------------|---------------------------|
| № | Наименование конструктивных элементов | Описание конструктивных элементов | % износа элемент | Техническое состояние конструктивных элементов | Удельный вес по таблице | Поправки к удельным весам | Удельные веса после поправок | Средневзвешенный % износа |
| 1 | Фундаменты | бетонный ленточный | 35 | удовлетворительное | 6 | 1,00 | 6,00 | 2,10 |
| 2 | Стены и перегородки | кирпич | 30 | удовлетворительное | 26 | 1,00 | 26,00 | 7,80 |
| 3 | Перекрытия | железобетонные | 35 | удовлетворительное | 8 | 1,00 | 8,00 | 2,80 |
| 4 | Крыши | рулонная кровля совмещённая с перекрытием | 25 | удовлетворительное | 11 | 1,00 | 11,00 | 2,75 |
| 5 | Полы | дощатые окрашенные | 15 | хорошее | 9 | 1,00 | 9,00 | 1,35 |
| 6 | Проёмы | простые в шпунт | 15 | хорошее | 10 | 1,00 | 10,00 | 1,50 |
| 7 | Отделочные работы | обычная | 10 | хорошее | 6 | 1,00 | 6,00 | 0,60 |
| 8 | Внутренние санитарно-технические и электрические устройства | соответствуют выбранному образцу | 10 | хорошее | 19 | 1,00 | 19,00 | 1,90 |
| 9 | Прочие работы | соответствуют выбранному образцу | 10 | хорошее | 5 | 1,00 | 5,00 | 0,50 |
| Итого | | | | | | | 100 | 21 |

Литера б. Назначение Холодная пристройка Группа капитальности III

| Название | | Холодная пристройка | | | | | | |
|--------------|---------------------------------------|---------------------------------------|------------------|--|-------------------------|---------------------------|------------------------------|---------------------------|
| № | Наименование конструктивных элементов | Описание конструктивных элементов | % износа элемент | Техническое состояние конструктивных элементов | Удельный вес по таблице | Поправки к удельным весам | Удельные веса после поправок | Средневзвешенный % износа |
| 1 | Фундамент | кирпичный ленточный | 0 | хорошее | 11 | 1,00 | 11,00 | 0,00 |
| 2 | Стены и перегородки | остеклённые металлические конструкции | 0 | хорошее | 26 | 1,00 | 26,00 | 0,00 |
| 3 | Перекрытия | | 0 | | 4 | 0,00 | 0,00 | 0,00 |
| 4 | Крыша | металлическая | 0 | хорошее | 13 | 1,00 | 13,00 | 0,00 |
| 5 | Полы | бетонные | 0 | хорошее | 7 | 1,00 | 7,00 | 0,00 |
| 6 | Проёмы | металлические | 0 | хорошее | 14 | 1,00 | 14,00 | 0,00 |
| 7 | Отделочные работы | обычная | 0 | хорошее | 18 | 1,00 | 18,00 | 0,00 |
| 8 | Внутреннее освещение | | 0 | | 4 | 0,00 | 0,00 | 0,00 |
| 9 | Прочие работы | соответствуют выбранному образцу | 0 | хорошее | 3 | 1,00 | 3,00 | 0,00 |
| Итого | | | | | | | 92 | 0 |

VII. Экспликация к поэтажному плану строения

| Литера | Этаж | Тип этажа | № помещ. | № на плане | Наименование помещения | Формула подсчёта площади помещения по внутреннему обмеру | Площадь | | | | Внутр. высота помещения, м | |
|-------------------------|------|-----------|----------|------------|------------------------|--|--------------|-----------------|--------------|------|----------------------------|-----|
| | | | | | | | Основная | Вспомогательная | Общая | Иная | | |
| Б | 1 | | | 1 | коридор | | | 15,7 | | 15,7 | | 3,4 |
| Б | 1 | | | 2 | лестничная клетка | | | 12,1 | | 12,1 | | 3,4 |
| Б | 1 | | | 3 | коридор | | | 3,5 | | 3,5 | | 3,4 |
| Б | 1 | | | 4 | архив | | 8,6 | | | 8,6 | | 3,4 |
| Б | 1 | | | 5 | туалет | | | 2,2 | | 2,2 | | 3,4 |
| Б | 1 | | | 6 | туалет | | | 2,3 | | 2,3 | | 3,4 |
| Б | 1 | | | 7 | коридор | | | 3,5 | | 3,5 | | 3,4 |
| Б | 1 | | | 8 | архив | | 7,8 | | | 7,8 | | 3,4 |
| Б | 1 | | | 9 | медпункт | | 7,6 | | | 7,6 | | 3,4 |
| Б | 1 | | | 10 | медпункт | | 9,9 | | | 9,9 | | 3,4 |
| Б | 1 | | | 11 | медпункт | | 20,3 | | | 20,3 | | 3,4 |
| Б | 1 | | | 12 | коридор | | | 4,0 | | 4,0 | | 3,4 |
| Б | 1 | | | 13 | кабинет | | 9,9 | | | 9,9 | | 3,4 |
| Б | 1 | | | 14 | кабинет | | 19,3 | | | 19,3 | | 3,4 |
| Б | 1 | | | 15 | кабинет | | 17,6 | | | 17,6 | | 3,4 |
| Б | 1 | | | 16 | кабинет | | 14,5 | | | 14,5 | | 3,4 |
| Б | 1 | | | 17 | кабинет | | 35,2 | | | 35,2 | | 3,4 |
| Б | 1 | | | 18 | кабинет | | 15,3 | | | 15,3 | | 3,4 |
| Б | 1 | | | 19 | коридор | | | 48,0 | | 48,0 | | 3,4 |
| Б | 1 | | | 20 | кабинет | | 14,7 | | | 14,7 | | 3,4 |
| Б | 1 | | | 21 | кабинет | | 33,9 | | | 33,9 | | 3,4 |
| Б | 1 | | | 22 | кабинет | | 14,4 | | | 14,4 | | 3,4 |
| Б | 1 | | | 23 | кабинет | | 29,9 | | | 29,9 | | 3,4 |
| Б | 1 | | | 24 | коридор | | | 4,2 | | 4,2 | | 3,4 |
| Б | 1 | | | 25 | электрощитовая | | | 2,6 | | 2,6 | | 3,4 |
| Итого по 1 этажу | | | | | | | 258,9 | 98,1 | 357,0 | | | |
| Б | 2 | | | 1 | лестничная клетка | | | 12,1 | | 12,1 | | 2,6 |
| Б | 2 | | | 2 | коридор | | | 74,7 | | 74,7 | | 2,6 |
| Б | 2 | | | 3 | подсобное | | | 2,3 | | 2,3 | | 2,6 |
| Б | 2 | | | 4 | туалет | | | 2,7 | | 2,7 | | 2,6 |
| Б | 2 | | | 5 | коридор | | | 2,7 | | 2,7 | | 2,6 |
| Б | 2 | | | 6 | туалет | | | 2,7 | | 2,7 | | 2,6 |
| Б | 2 | | | 7 | кабинет | | 49,0 | | | 49,0 | | 2,6 |
| Б | 2 | | | 8 | кабинет | | 15,4 | | | 15,4 | | 2,6 |
| Б | 2 | | | 9 | кабинет | | 8,9 | | | 8,9 | | 2,6 |
| Б | 2 | | | 10 | кабинет | | 17,9 | | | 17,9 | | 2,6 |
| Б | 2 | | | 11 | кабинет | | 21,0 | | | 21,0 | | 2,6 |
| Б | 2 | | | 12 | кабинет | | 18,7 | | | 18,7 | | 2,6 |
| Б | 2 | | | 13 | кабинет | | 34,9 | | | 34,9 | | 2,6 |
| Б | 2 | | | 14 | кабинет | | 16,0 | | | 16,0 | | 2,6 |
| Б | 2 | | | 15 | кабинет | | 18,3 | | | 18,3 | | 2,6 |
| Б | 2 | | | 16 | приёмная | | 18,5 | | | 18,5 | | 2,6 |
| Б | 2 | | | 17 | кабинет | | 32,3 | | | 32,3 | | 2,6 |
| Б | 2 | цокольный | | 18 | туалет | | | 1,6 | | 1,6 | | 2,6 |
| Б | 2 | | | 19 | кабинет | | 16,4 | | | 16,4 | | 2,6 |
| Б | 2 | | | 20 | кабинет | | 16,2 | | | 16,2 | | 2,6 |
| Итого по 2 этажу | | | | | | | 283,5 | 98,8 | 382,3 | | | |
| Б | 3 | | | 1 | лестничная клетка | | | 12,5 | | 12,5 | | 2,5 |
| Б | 3 | | | 2 | туалет | | | 2,9 | | 2,9 | | 2,5 |
| Б | 3 | | | 3 | коридор | | | 3,0 | | 3,0 | | 2,5 |
| Б | 3 | | | 4 | туалет | | | 3,0 | | 3,0 | | 2,5 |
| Б | 3 | | | 5 | коридор | | | 76,3 | | 76,3 | | 2,5 |
| Б | 3 | | | 6 | кабинет | | 19,3 | | | 19,3 | | 2,5 |
| Б | 3 | | | 7 | кабинет | | 19,8 | | | 19,8 | | 2,5 |
| Б | 3 | | | 8 | кабинет | | 34,0 | | | 34,0 | | 2,5 |
| Б | 3 | | | 9 | кабинет | | 17,1 | | | 17,1 | | 2,5 |
| Б | 3 | | | 10 | кабинет | | 22,2 | | | 22,2 | | 2,5 |
| Б | 3 | | | 11 | кабинет | | 18,5 | | | 18,5 | | 2,5 |

| Литера | Этаж | Тип этажа | № помещ. | № на плане | Наименование помещения | Формула подсчёта площади помещения по внутреннему обмеру | Площадь | | | | Внутр. высота помещен- м |
|-----------------------------|------|-----------|----------|------------|------------------------|--|--------------|-----------------|---------------|------|--------------------------|
| | | | | | | | Основная | Вспомогательная | Общая | Иная | |
| Б | 3 | | | 12 | кабинет | | 37,1 | | 37,1 | | 2,5 |
| Б | 3 | | | 13 | кабинет | | 16,6 | | 16,6 | | 2,5 |
| Б | 3 | | | 14 | кабинет | | 19,9 | | 19,9 | | 2,5 |
| Б | 3 | | | 15 | кабинет | | 20,0 | | 20,0 | | 2,5 |
| Б | 3 | | | 16 | кабинет | | 53,9 | | 53,9 | | 2,5 |
| Б | 3 | | | 17 | касса | | 7,2 | | 7,2 | | 2,5 |
| Б | 3 | | | 18 | кабинет | | 10,9 | | 10,9 | | 2,5 |
| Итого по 3 этажу | | | | | | | 296,5 | 97,7 | 394,2 | | |
| Итого по литере "Б" | | | | | | | 838,9 | 294,6 | 1133,5 | | |
| б. | 1 | | 1 | 21 | холодная пристройка | | | 4,6 | 4,6 | | 0 |
| Итого по 1 этажу | | | | | | | 0,0 | 4,6 | 4,6 | | |
| Итого по литере "б." | | | | | | | 0,0 | 4,6 | 4,6 | | |
| Итого по помещениям | | | | | | | 838,9 | 299,2 | 1138,1 | | |

VIII. Экспликация площади земельного участка

| по документам | Площадь участка | | | |
|---------------|-----------------|------------|---------------|--------------------|
| | застроенная | | незастроенная | |
| | строения | сооружения | грунт | зелёные насаждения |
| 35166 | 525 | 0 | 0 | |

IX. Сведения об обследованиях объекта.

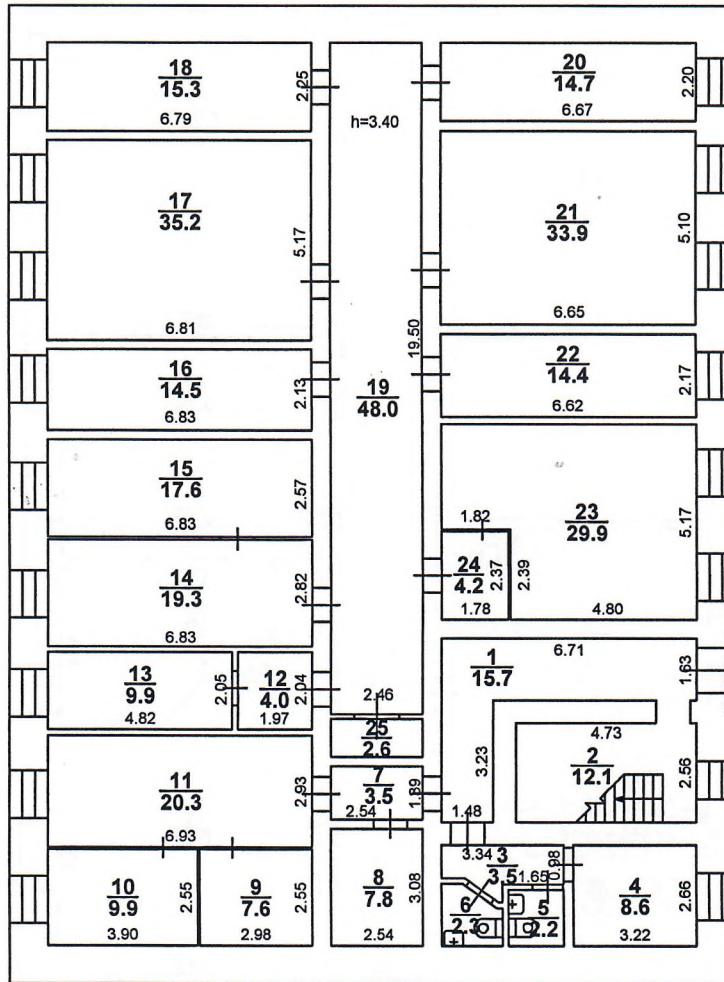
| Дата окончания обследования | Вид обследования | Ф.И.О. и подпись исполнителя | Ф.И.О. и подпись проверяющего |
|-----------------------------|----------------------------|------------------------------|-------------------------------|
| 20.09.2006 | Внеплановая инвентаризация | Чеботарева О.А. | Михайлов С.В. |
| 25.09.2007 | Внеплановая инвентаризация | Михайлов С.В. | Морозкина И.Ю. |



X. Перечень прилагаемых документов.

| № п/п | Наименование | Количество листов |
|-------|----------------|-------------------|
| 1 | Позтажный план | 3 |

Лит. Б - 1 этаж



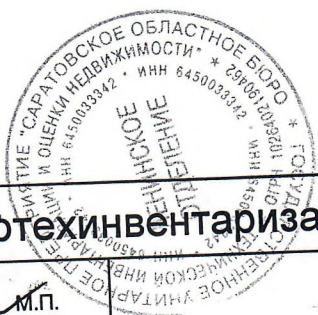
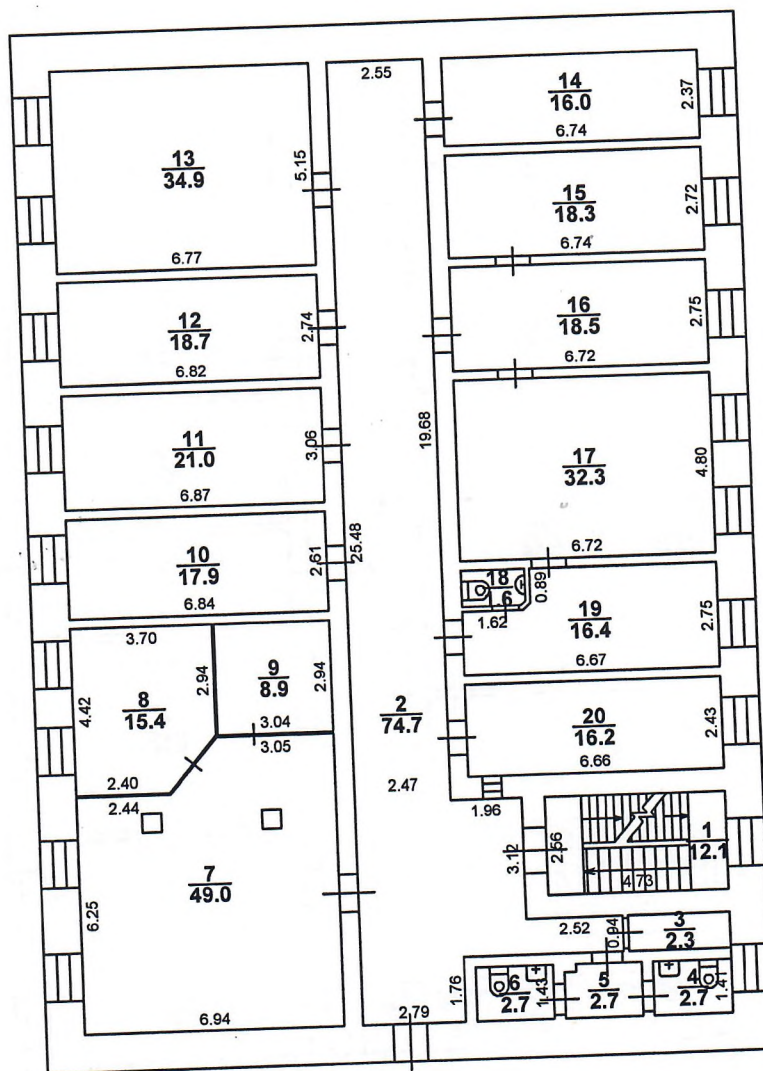
Лит. Б



ГУП "Сартехинвентаризация"

| | | | | |
|-------------------------------|----------------|----------------------------------|---|---------------|
| Начальник: 02.10.2006 г. | Кочнева Е.В. | <i>Е.В. Кочнева</i> подпись | Поэтажный план Заводуправление (объекта или части объекта) | Лист 1 |
| Проверил: 02.10.2006 г. | Морозкина И.Ю. | <i>И.Ю. Морозкина</i> подпись | | |
| Исполнитель: 02.10.2006 г. | Михайлов С.В. | <i>С.В. Михайлов</i> подпись | г. Саратов, ул. им. Чернышевского Н.Г., д. 90 (адрес объекта или части объекта) | Листов 3 |
| | | | | Масштаб 1:200 |

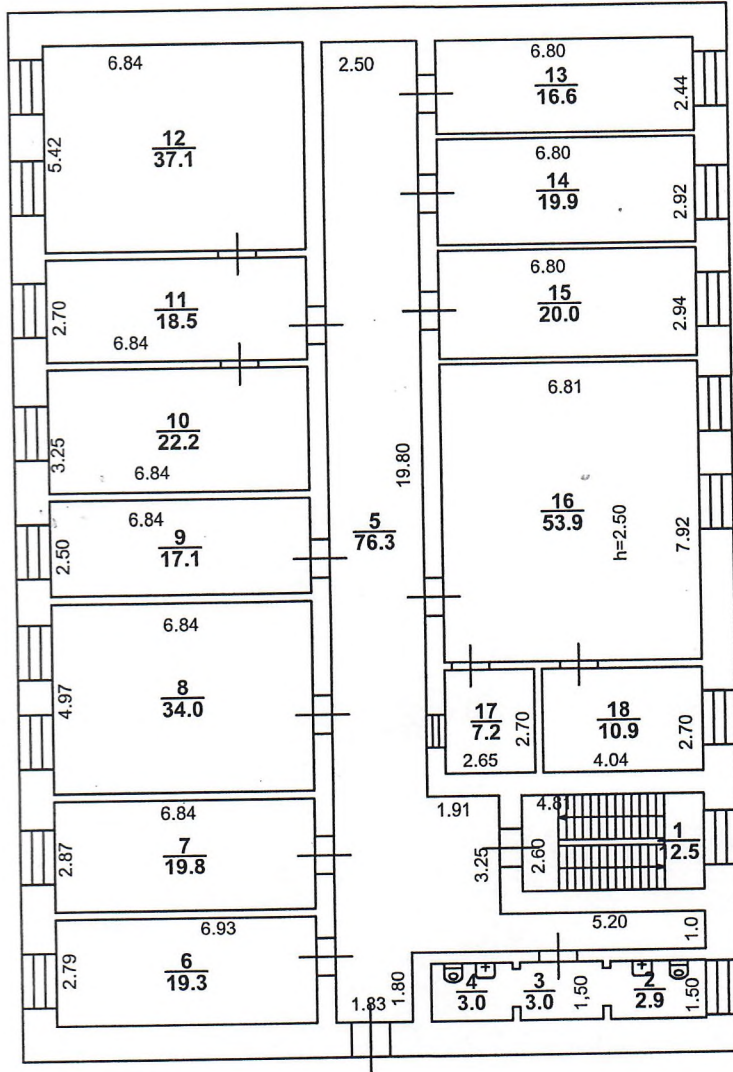
Лит. Б - 2 этаж



ГУП "Сартехинвентаризация"

| | | | | | | |
|---------------------------------------|--|--|-----------------------|--|---|----------------------|
| <p>Начальник: 02.10.2006 г.</p> | | | <p>Кочнева Е.В.</p> | <p><i>Е.В. Кочнева</i> подпись</p> | <p>Поэтажный план Заводуправление (объекта или части объекта)</p> | <p>Лист 2</p> |
| <p>Проверил: 02.10.2006 г.</p> | | | <p>Морозкина И.Ю.</p> | <p><i>И.Ю. Морозкина</i> подпись</p> | <p>г. Саратов, ул. им. Чернышевского Н.Г., д. 90</p> | <p>Листов 3</p> |
| <p>Исполнитель: 02.10.2006 г.</p> | | | <p>Михайлов С.В.</p> | <p><i>С.В. Михайлов</i> подпись</p> | <p>(адрес объекта или части объекта)</p> | <p>Масштаб 1:200</p> |

Лит.Б 3 этаж



ГУП "Сартехинвентаризация"

| | | | | |
|----------------------------|-----------------|-----------------------------------|---|-------------------------|
| Начальник 02.10.2006 | Кочнева Е.В. | <i>Е.В. Кочнева</i> подпись | Поэтажный план Заводоуправление (объекта или части объекта) | Лист 1 |
| Проверил: 02.10.2006 | Михайлов С.В. | <i>С.В. Михайлов</i> подпись | | |
| Исполнитель: 02.10.2006 | Чеботарева О.А. | <i>О.А. Чеботарева</i> подпись | г. Саратов, ул.им.Чернышевского Н.Г.,90 (адрес объекта или части объекта) | Листов 1 Масштаб 1:2 |

Прошито и пронумеровано
Кол-во 10 листов
Дата 18.08.2012
М.П. Кочнев Е.В.



г. Саратов
ул. Комсомольская,45
Телефон для справок:
(8452) 304-304