

**ГОСУДАРСТВЕННОЕ УНИТАРНОЕ ПРЕДПРИЯТИЕ
“САРАТОВСКОЕ ОБЛАСТНОЕ БЮРО ТЕХНИЧЕСКОЙ
ИНВЕНТАРИЗАЦИИ И ОЦЕНКИ НЕДВИЖИМОСТИ”**



Инвентарный номер	63:401:001:003240860:Е1:20008
Реестровый номер	44:110806:001:003240860:Е1:20008
Кадастровый номер	64:48:00:00:00:0181:63:401:001:003240860:Е1:20008

Дубликат
от 12.12.2011 г.

ГОСУДАРСТВЕННОЕ УНИТАРНОЕ ПРЕДПРИЯТИЕ
"САРАТОВСКОЕ ОБЛАСТНОЕ БЮРО ТЕХНИЧЕСКОЙ ИНВЕНТАРИЗАЦИИ И ОЦЕНКИ НЕДВИЖИМОСТИ "

Ленинское отделение

Технический паспорт

нежилых помещений

Нежилое помещение

Изготовлен 15.08.2006

адрес объекта :

область	САРАТОВСКАЯ	
район (город)	САРАТОВ	
населённый пункт	САРАТОВ г	
улица	им. Чернышевского Н.Г. ул	
дом №	90	помещение
Назначение	Склад	
Использование	Склад	

Сведения о принадлежности объекта

Субъект права	Доля	Документ-основание	Дата и номер государственной регистрации
«Саратовмука» <i>Филиал</i>	1/1	План приватизации Саратовского мукомольного завода №2, утвержденный решением Комитета по управлению имуществом Саратовской области № 997 от 28.12.1992	Свидетельство о государственной регистрации №64-1.48-317-2001-506-1 от 10.07.2001

Договор купли-продажи недвижимого имущества №64-64-1/2010/2010-204 от 09.04.2010г

Общие сведения

Наименование объекта	Тип объекта (части объекта)	Год постройки	Год посл. капремонта	Этажность	Подзем. этаж-ть	Этаж(и), на котором(ых) расп-жено(ы) помещение(ия)	Число помещений (шт.)	Общая площадь	Основная площадь	Вспомогательная площадь
Нежилое помещение	Основная пристройка	1969	-	5	1	4	1	119	119	0
								119	119	0

IV. Определе

Литера	Сборник	Таблицы
E1	13	50
Итого по объекту		

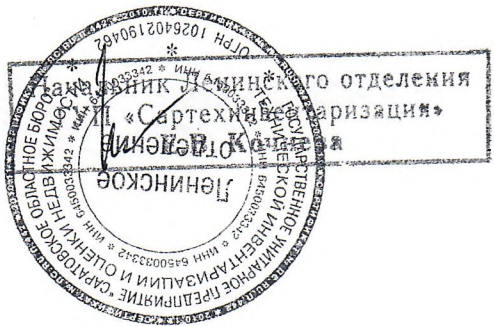
V. Благоустро

Литера	Водопровод	Канализация
E1	119	1

Подсчет строительного объема помещения(ий)

№ помещения(ий) на плане	Этаж	Формула подсчета площади помещения(ий) с учетом перегородок	Площадь помещения(ий) с учетом перегородок, кв.м	Высота помещения(ий) с учетом перекрытий, м	Объем помещения(ий), м
1	1	4	139,2	3,9	543

чертажное не читать, документально верить 12.12.2011г



IV. Определение стоимости объекта и его элементов

Код	Сбор-ник	Таб-лица	Раз-дел	Ед. изме-рения	Кол-во единиц	Стоимость единицы	Кэфф. на гр. кап-ти	Попр. на отл-ие от аналога	Прочие кэфф.	Стоимость ед. с попр. кэфф.	Восст. стоимость (цены 69г)	Инфляц. кэфф-фициент	Восст. стоим. в ценах т.г.	% износа	Действи-тельная стоимость
E1	13	50	а	куб.м	543	18,50	1	0,7	1	12,95	7032	41,6572	292933	19	237276
Итого по объекту											7032		292933		237276

V. Благоустройства, кв.м

Код	Водо-провод	Кана-лизация	Электро-снабжение	Горячее водоснабжение	Газоснаб-жение	Тип отопления	Отапливаемая площадь	Лифт пасс. (шт.)	Лифт груз. (шт.)	Мусоро-провод
E1	119	119	119	-	-	централизованное от предприятий РАО ЕС (ТЭЦ)	119	-	-	-

VI. Описание конструктивных элементов основного строения

Литера **E1** Назначение

Основная пристройка

Группа капитальности

№	Наименование конструктивных элементов	Описание конструктивных элементов	% износа элемент	Техническое состояние конструктивных элементов	Удельный вес по таблице	Поправки к удельным весам	Удельные веса после поправок	Средневзвешенный % износа
1	Фундаменты	бетонный ленточный	19	хорошее				
2	Стены	кирпич	19	хорошее	9	1,00	9,00	1,71
3	Перекрытия и покрытия	железобетонные	19	хорошее	28	1,00	28,00	5,32
4	Кровля	рулонная кровля совмещённая с перекрытием	19	хорошее	4	1,00	4,00	0,76
5	Проёмы	простые в шпунт	19	хорошее	6	1,00	6,00	1,14
6	Полы	бетонные	19	хорошее	3	1,00	3,00	0,57
7	Металлоконструкции		19	хорошее	3	1,00	3,00	0,57
8	Прочие работы	соответствуют выбранному образцу	0	хорошее	27	0,00	0,00	0,00
9	Водопровод, канализация, отопление и вентиляция		19	хорошее	8	1,00	8,00	1,52
10	Электроосвещение и грозозащита	есть	0		3	0,00	0,00	0,00
Итого					9	1,00	9,00	1,71
							70	19

III. Экспликация

Литера	Этаж	Тип
E1	4	
Итого по 4 этажу		
Итого по литере "E1"		
Итого по помещению		

Средневзвешенный % износа
1,71
5,32
0,76
1,14
0,57
0,57
0,00
1,52
0,00
1,71
19

III. Экспликация к поэтажному плану строения

Литера	Этаж	Тип этажа	№ помещ.	№ на плане	Наименование помещения	Формула подсчета площади помещения по внутреннему обмеру	Площадь				Внутр. высота помещения, м
							Основная	Вспомогательная	Общая	Иная	
Е1	4		8	1	основное		119,0		119,0		3,6
Итого по 4 этажу							119,0	0,0	119,0		
Итого по литере "Е1"							119,0	0,0	119,0		
Итого по помещениям							119,0	0,0	119,0		

VIII. Сведения об обследованиях объекта.

Дата окончания обследования	Вид обследования	Ф.И.О. и подпись исполнителя	Ф.И.О. и подпись проверяющего	Начальник
11.08.2006	Внеплановая инвентаризация	Михайлов С.В.	Невзорова Т.А.	Кочнева Е.В.

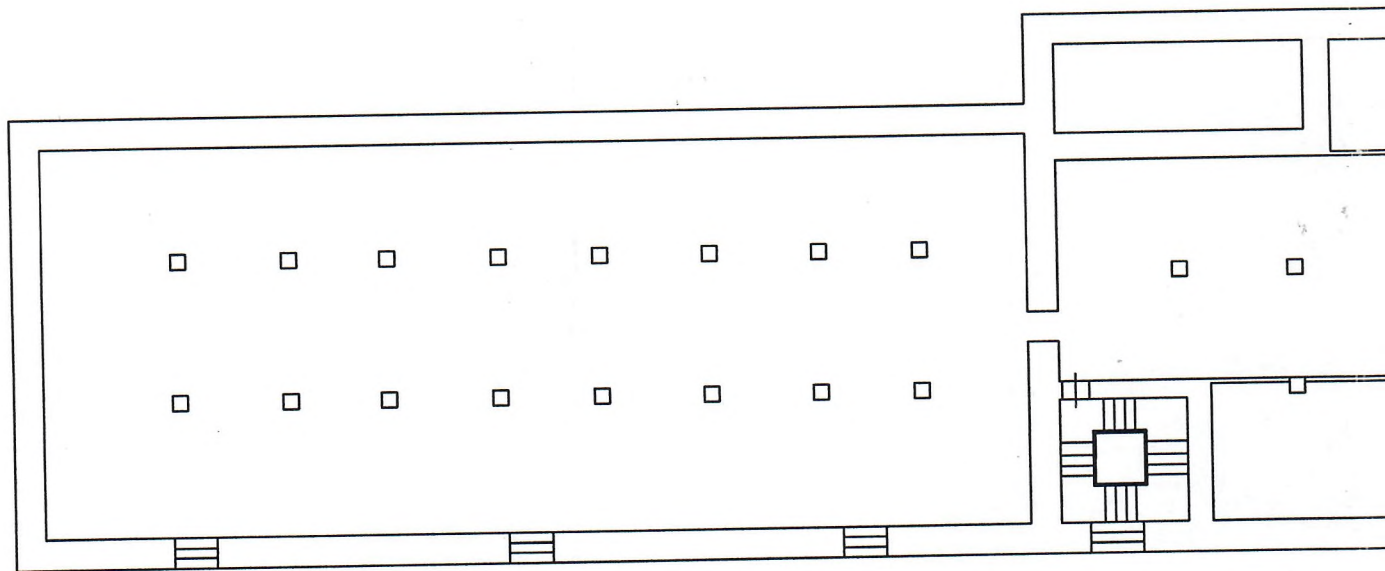


IX. Перечень прилагаемых документов.

№ п/п	Наименование	Количество листов
1	Поэтажный план	1

Handwritten signature or initials.

Лит. Е - 4 этаж



Прошито и пронумеровано

Кол-во 4 листов

18.18.2012

Дата

МП

Кочнева С



г. Саратов
ул. Комсомольская,45
Телефон для справок:
(8452) 304-304