

**ГОСУДАРСТВЕННОЕ УНИТАРНОЕ ПРЕДПРИЯТИЕ
“САРАТОВСКОЕ ОБЛАСТНОЕ БЮРО ТЕХНИЧЕСКОЙ
ИНВЕНТАРИЗАЦИИ И ОЦЕНКИ НЕДВИЖИМОСТИ”**



Инвентарный номер	63:401:001:003240860:ЕЗ:20005
Реестровый номер	440:110806:001:003240860:ЕЗ:20005
Кадастровый номер	64:48:00:00:00:0181:63:401:001:003240860:ЕЗ:20005

Дубликат
от 12.12.2011 г.

ГОСУДАРСТВЕННОЕ УНИТАРНОЕ ПРЕДПРИЯТИЕ
"САРАТОВСКОЕ ОБЛАСТНОЕ БЮРО ТЕХНИЧЕСКОЙ ИНВЕНТАРИЗАЦИИ И ОЦЕНКИ НЕДВИЖИМОСТИ "

Ленинское отделение

Технический паспорт

нежилых помещений

Нежилые помещения

Изготовлен

15.08.2006

адрес объекта :

область	САРАТОВСКАЯ	
район (город)	САРАТОВ	
населённый пункт	САРАТОВ г	
улица	им. Чернышевского Н.Г. ул	
дом №	90	помещение
Назначение	Склад	
Использование	Склад	

I. Сведения о принадлежности объекта

Субъект права	Доля	Документ-основание	Дата и номер государственной регистрации
АО "Саратовмука"	1/1	План приватизации Саратовского мукомольного завода №2, утвержденный решением Комитета по управлению имуществом Саратовской области № 997 от 28.12.1992	Свидетельство о государственной регистрации №64.148.317.2001-509.1 от 19.07.2004
ООО "Демон"		Сделка купли-продажи недвижимого имущества от 23.03.2016	Земельный кадастровый номер 64-04-007000-209 от 09.04.2016

IV. Определ

Литера	Сборник
Е3	13

Итого по объекту

II. Общие сведения

Литера	Наименование объекта	Тип объекта (части объекта)	Год постройки	Год посл. капремонта	Этажность	Подзем. этаж-ть	Этаж(и), на котором(ых) расп-жено(ы) помеще-ние(ия)	Число помеще-ний (шт.)	Общая площадь	Основная площадь	Вспомо-гательная площадь
Е3	Нежилое помещение	Основная пристройка	1969	-	1	0	1	2	87,7	87,7	0
									87,7	87,7	0

V. Благоус

Литера	Водо-провод
Е3	-

Итого

III. Подсчет строительного объема помещения(ий)

Литера	№ помеще-ния(ий) на плане	Этаж	Формула подсчета площади помещения(ий) с учетом перегородок	Площадь помещения(ий) с учетом перегород, кв.м	Высота помещения(ий) с учетом перекрытий, м	Объем помеще-ния(ий), м
Е3	1,2	1		98,8	4	395

закрыт не читаете, документу верить 12.12.2011г



IV. Определение стоимости объекта и его элементов

Литера	Сбор-ник	Таб-лица	Раз-дел	Ед. изме-рения	Кол-во единиц	Стоимость единицы	Коэфф. на гр. кап-ти	Попр. на отл-ие от аналога	Прочие коэфф.	Стоимость ед. с попр. коэфф.	Восст. стоимость (цены 69г)	Инфляц. коэф-фициент	Восст. стоим. в ценах т.г.	% износа	Действи-тельная стоимость
ЕЗ	13	50	а	куб.м	395	18,50	1	0,7	1	12,95	5115	41,6572	213076	19	172592
Итого по объекту											5115		213076		172592

V. Благоустройства, кв.м

Лит-ера	Водо-провод	Кана-лизация	Электро-снабжение	Горячее водоснабжение	Газоснаб-жение	Тип отопления	Отапливаемая площадь	Лифт-пасс. (шт.)	Лифт-груз. (шт.)	Мусоро-провод
ЕЗ	-	-	87,7	-	-	централизованное от предприятий РАО ЕС (ТЭЦ)	87,7	-	-	-

VI. Описание конструктивных элементов основного строения

Литера **ЕЗ** Назначение **Основная пристройка** Группа капитальности

Название		Основная пристройка						
№	Наименование конструктивных элементов	Описание конструктивных элементов	% износа элемент	Техническое состояние конструктивных элементов	Удельный вес по таблице	Поправки к удельным весам	Удельные веса после поправок	Средневзвешенный % износа
1	Фундаменты	бетонный ленточный	19	хорошее	9	1,00	9,00	1,71
2	Стены	кирпич	19	хорошее	28	1,00	28,00	5,32
3	Перекрытия и покрытия	железобетонные	19	хорошее	4	1,00	4,00	0,76
4	Кровля	рулонная кровля совмещённая с перекрытием	19	хорошее	6	1,00	6,00	1,14
5	Проёмы	простые в шпунт	19	хорошее	3	1,00	3,00	0,57
6	Полы	бетонные	19	хорошее	3	1,00	3,00	0,57
7	Металлоконструкции		0		27	0,00	0,00	0,00
8	Прочие работы	соответствуют выбранному образцу	19	хорошее	8	1,00	8,00	1,52
9	Водопровод, канализация, отопление и вентиляция		0		3	0,00	0,00	0,00
10	Электроосвещение и грозозащита	есть	19	хорошее	9	1,00	9,00	1,71
Итого							70	19

VII. 3

Литера

ЕЗ

ЕЗ

Итого

Итого

Итого

IV. Определение стоимости объекта и его элементов

Литера	Сборник	Таблица	Раздел	Ед. измерения	Кол-во единиц	Стоимость единицы	Козфф. на гр. кап-ти	Попр. на отл-ие от аналога	Прочие коэфф.	Стоимость ед. с попр. коэфф.	Восст. стоимость (цены 69г)	Инфляц. коэф-фициент	Восст. стоим. в ценах т.г.	% износа	Действительная стоимость
ЕЗ	13	50	а	куб.м	395	18,50	1	0,7	1	12,95	5115	41,6572	213076	19	172592
Итого по объекту											5115		213076		172592

V. Благоустройства, кв.м

Литера	Водо-провод	Кана-лизация	Электро-снабжение	Горячее водоснабжение	Газоснаб-жение	Тип отопления	Отапливаемая площадь	Лифт пасс. (шт.)	Лифт груз. (шт.)	Мусоро-провод
ЕЗ	-	-	87,7	-	-	централизованное от предприятий РАО ЕС (ТЭЦ)	87,7	-	-	-

VI. Описание конструктивных элементов основного строения

Литера **Е3** Назначение **Основная пристройка** Группа капитальности

№	Наименование конструктивных элементов	Описание конструктивных элементов	% износа элемент	Техническое состояние конструктивных элементов	Удельный вес по таблице	Поправки к удельным весам	Удельные веса после поправок	Средневзвешенный % износа
1	Фундаменты	бетонный ленточный	19	хорошее	9	1,00	9,00	1,71
2	Стены	кирпич	19	хорошее	28	1,00	28,00	5,32
3	Перекрытия и покрытия	железобетонные	19	хорошее	4	1,00	4,00	0,76
4	Кровля	рулонная кровля совмещенная с перекрытием	19	хорошее	6	1,00	6,00	1,14
5	Проемы	простые в шпунт	19	хорошее	3	1,00	3,00	0,57
6	Полы	бетонные	19	хорошее	3	1,00	3,00	0,57
7	Металлоконструкции		0		27	0,00	0,00	0,00
8	Прочие работы	соответствуют выбранному образцу	19	хорошее	8	1,00	8,00	1,52
9	Водопровод, канализация, отопление и вентиляция		0		3	0,00	0,00	0,00
10	Электроосвещение и грозозащита	есть	19	хорошее	9	1,00	9,00	1,71
Итого							70	19

VII. Эксп

Литера	Этап
Е3	1

Е3 1

Итого по 1

Итого по л

Итого по п

VII. Экспликация к поэтажному плану строения

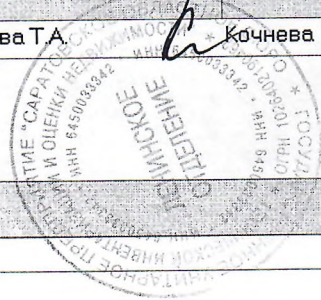
Литера	Этаж	Тип этажа	№ помещ.	№ на плане	Наименование помещения	Формула подсчёта площади помещения по внутреннему обмеру	Площадь				Внутр. высота помещения, м
							Основная	Вспомогательная	Общая	Иная	
Е3	1		5	1	складское		69,6		69,6		3,6
Е3	1		5	2	складское		18,1		18,1		3,6
Итого по 1 этажу							87,7	0,0	87,7		
Итого по литере "Е3"							87,7	0,0	87,7		
Итого по помещениям							87,7	0,0	87,7		

VIII. Сведения об обследованиях объекта.

Дата окончания обследования	Вид обследования	Ф.И.О. и подпись исполнителя	Ф.И.О. и подпись проверяющего	Начальник
11.08.2006	Внеплановая инвентаризация	Михайлов С.В.	Невзорова Т.А.	Кочнева Е.В.

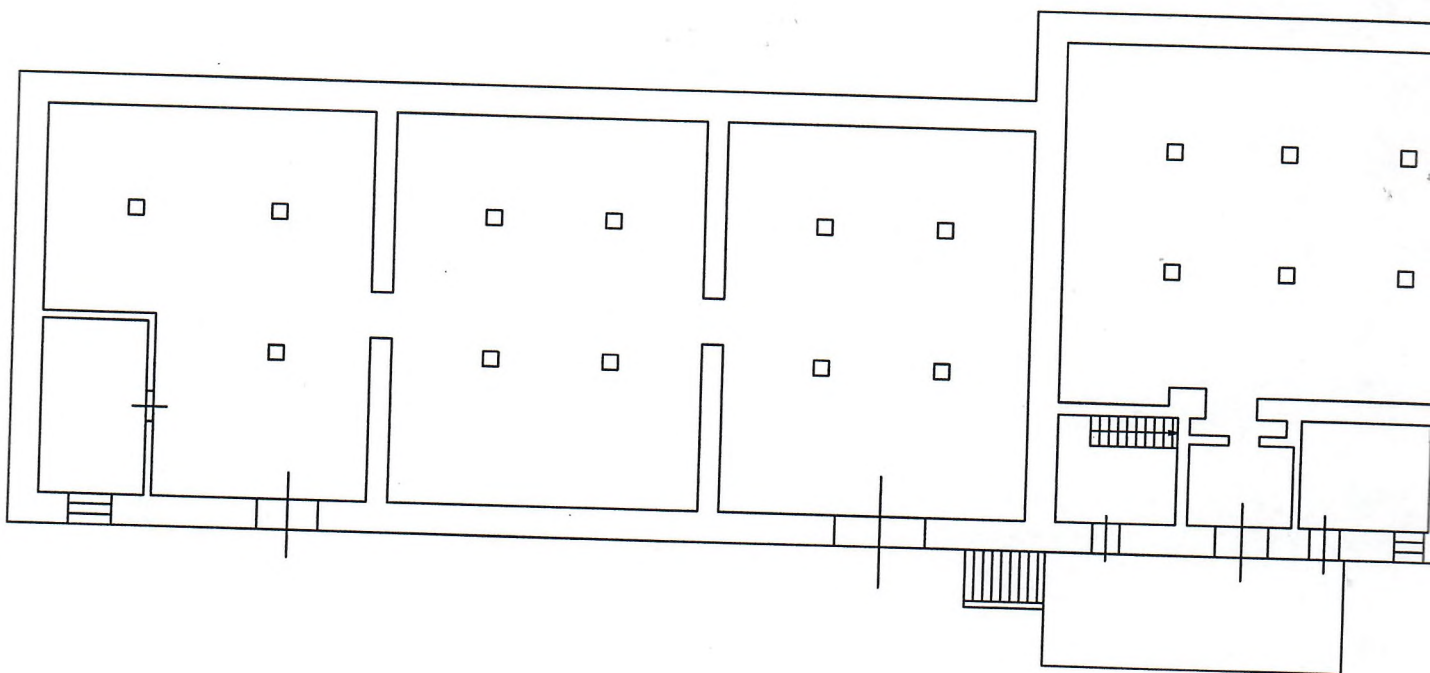
IX. Перечень прилагаемых документов.

№ п/п	Наименование	Количество листов
1	Позажный план	1



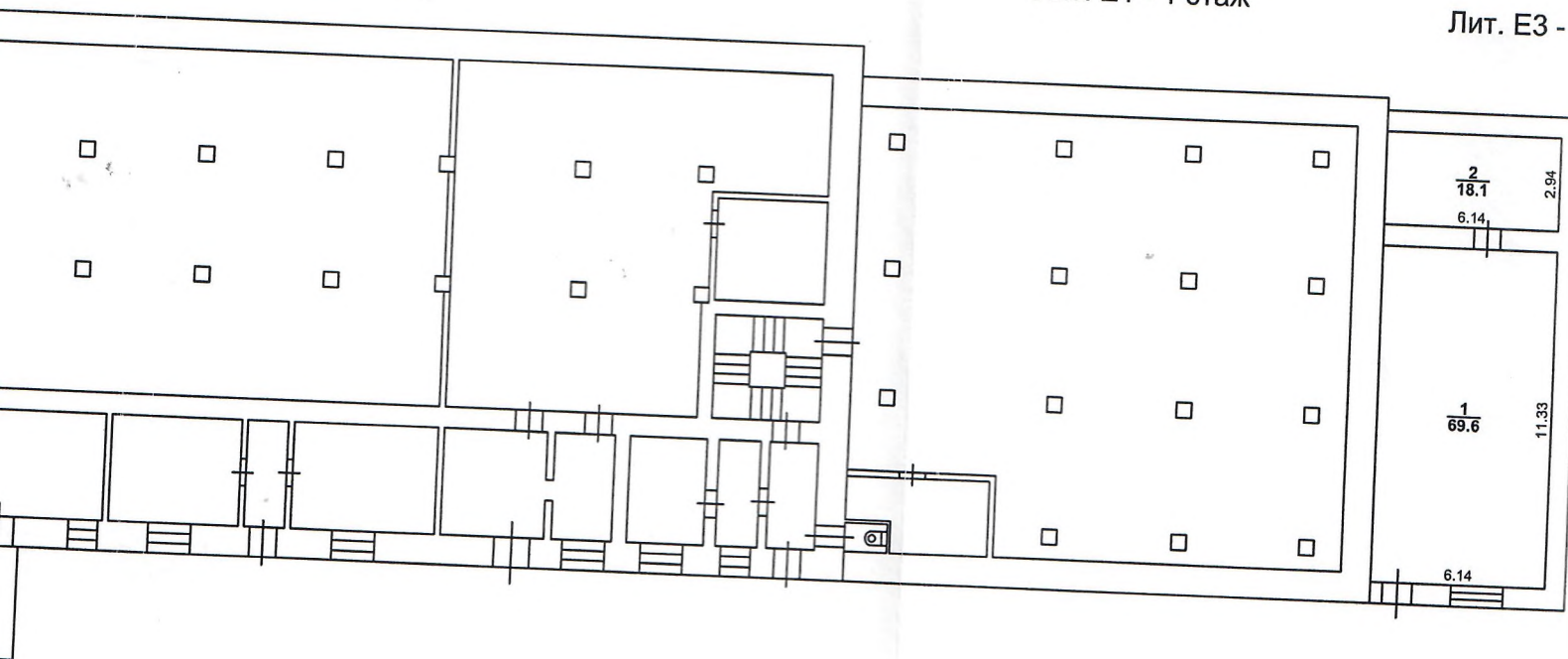


Лит. Е - 1 этаж



Лит. Е1 - 1 этаж

Лит. Е3 -



ГУП "Сартехинвентаризация"

Начальник: 15.08.2006	Кочнева Е.В.	 м.п. подпись	Поэтажный план Нежилое помещение (объекта или части объекта)	Лист 1
Проверил: 15.08.2006	Невзорова Т.А.	 подпись		Листов 1
Исполнитель: 15.08.2006	Михайлов С.В.	 подпись		Масштаб 1:25
			г. Саратов, ул. им. Чернышевского Н.Г., д. 90 (адрес объекта или части объекта)	

Прошито и пронумеровано

Кол-во 4 листов

Дата 18.12.2011

Кочерка Е.В.
М П



г. Саратов
ул. Комсомольская,45

Телефон для справок:
(8452) 304-304