

**ГОСУДАРСТВЕННОЕ УНИТАРНОЕ ПРЕДПРИЯТИЕ
“САРАТОВСКОЕ ОБЛАСТНОЕ БЮРО ТЕХНИЧЕСКОЙ
ИНВЕНТАРИЗАЦИИ И ОЦЕНКИ НЕДВИЖИМОСТИ”**



Инвентарный номер 63:401:001:005584810
Реестровый номер 44:190906:001:005584810
Кадастровый номер 64 : 48 : 00 00 00:0181 : 63:401:001:005584810

ГОСУДАРСТВЕННОЕ УНИТАРНОЕ ПРЕДПРИЯТИЕ
"САРАТОВСКОЕ ОБЛАСТНОЕ БЮРО ТЕХНИЧЕСКОЙ ИНВЕНТАРИЗАЦИИ И ОЦЕНКИ НЕДВИЖИМОСТИ"

Ленинское отделение

Технический паспорт

объекта недвижимости нежилого фонда

Депозит

Изготовлен 21.09.2006

адрес объекта :

область САРАТОВСКАЯ
район (город) САРАТОВ
населённый пункт САРАТОВ г
улица им. Чернышевского Н.Г. ул
дом № 90 корпус №
Назначение Целевое
Использование Целевое

Сведения о принадлежности объекта

Субъект права	Форма собственности	Доля	Документ-основание	Дата и номер государственной регистрации
Саратовмука"	Частная собственность юридических лиц	1	План приватизации Саратовского мукомольного завода №2, утвержденный решением Комитета по управлению имуществом Саратовской области № 997 от 28.12.1992	Запись о гос. регистрации №64-1.4/317-2001-377.1 от 20.07.2001
ОО, В.Шен			Письмо Комитета по управлению имуществом Саратовской области № 2241 от 13.07.2001	
			Решение комитета по управлению имуществом Саратовской области № 741 от 12.07.2001	

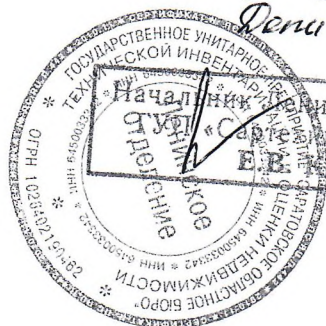
Общие сведения

Наименование объекта	Тип объекта (части объекта)	Этаж-ность	Подзем. этаж-ть	Год постр-ки	Год посл. капремонта	Параметр	Тип параметра
Основная часть	Основная часть	1	-	-	-	242,9	Общая площадь (кв.м)

Расчисление площадей, объемов и иных параметров объектов (частей объектов)

Формула расчёта площади по наружному обмеру	Площадь застройки	Высота (глубина)	Формула расчёта количества оцениваемых единиц	Кол-во единиц	Единица измерения	Примечание
	262,4	5,9	262,4*5,9	1548	куб.м	

*Загерметизировать не читать
Персональному вернуть*



Начальник Саратовского отделения
«Саратовская инвентаризация»
Е.Е. Мочнева

12.12.2012

V. Определение стоимости объекта и его элементов

Литера	Обор-ник	Таб-лица	Раз-дел	Ед. изме-рения	Кол-во единиц	Стоимость единицы	Козф. на гр. кап-ти	Попр. на отл-ие от аналога	Прочие коэфф.	Стоимость ед. с попр. коэфф.	Восст. стоимость (цены 69г)	Инфляц. коэф-фициент	Восст. стоим. в ценах т.г.	% износа	Инвентаризационная стоимость, руб.
Л	21	1	1	куб.м	1548	8,20	1	0,99	1	8,12	12567	41,6572	523506	20	418805
Итого по объекту											12567		523506		418805

VI. Благоустройства, кв.м

Литера	Водо-провод	Кана-лизация	Электро-снабжение	Горячее водоснабжение	Газоснаб-жение	Тип отопления	Отапливаемая площадь	Лифт пасс. (шт.)	Лифт груз. (шт.)	Мусоро-провод
Л	-	-	242,9	-	-	отсутствует	-	-	-	-

VI. Описание конструктивных элементов основного строения

Литера Л

Назначение

Основная часть

Группа капитальности II

№	Наименование конструктивных элементов	Описание конструктивных элементов	% износа элемент	Техническое состояние конструктивных элементов	Удельный вес по таблице	Поправки к удельным м. весам	Удельные веса после поправок	Средневзвешенный % износа
					8	1,00	8,00	1,60
1	Фундаменты	бетонный ленточный	20	хорошее	12	1,00	12,00	2,40
2	Стены	бетон	0	хорошее	1	0,00	0,00	0,00
3	Перегородки		20	хорошее	26	1,00	26,00	5,20
4	Кровля и перекрытия	толевая	20	хорошее	10	1,00	10,00	2,00
5	Полы	бетонные	20	хорошее	8	1,00	8,00	1,60
6	Проемы	металлические	20	хорошее	2	1,00	2,00	0,40
7	Отделочные работы	обычная	20	хорошее	14	1,00	14,00	2,80
8	Каркас	есть	20	хорошее	7	1,00	7,00	1,40
9	Внутренние санитарно-технические и электротехнические работы	соответствуют выбранному образцу						
10	Прочие работы	соответствуют выбранному образцу	20	хорошее	12	1,00	12,00	2,40
							99	20
Итого								

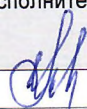
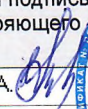

Экспликация к поэтажному плану строения

Этаж	Тип этажа	№ помещ.	№ на плане	Наименование помещения	Формула подсчёта площади помещения по внутреннему обмеру	Площадь				Внутр. высота помещения, м
						Основная	Вспомогательная	Общая	Иная	
1			1	шлюз		242,9		242,9		5,6
Итого по 1 этажу						242,9	0,0	242,9		
Итого по литере "Л"						242,9	0,0	242,9		
Итого по помещениям						242,9	0,0	242,9		

VIII. Экспликация площади земельного участка

Площадь участка, кв.м.				
по документам	застроенная		незастроенная	
	строения	сооружения	грунт	зелёные насаждения
35166	262			

IX. Сведения об обследованиях объекта.

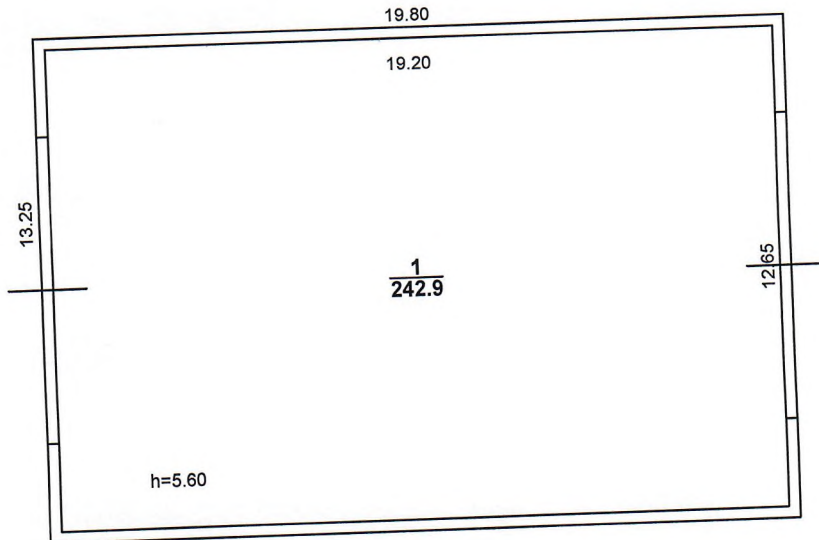
Дата окончания обследования	Вид обследования	Ф.И.О. и подпись исполнителя	Ф.И.О. и подпись проверяющего	Подпись Начальника
19.09.2006	Внеплановая инвентаризация	Трофимова С.В. 	Невзорова Т.А. 	Кочнева Е.В. 



X. Перечень прилагаемых документов.

№ п/п	Наименование	Количество листов
1	Позтажный план	1

лит. Л
H=5.90



ГУП "Сартехинвентаризация"

Начальник 21.09.2006г.	Кочнева Е.В.	
Проверил: 21.09.2006г.	Невзорова Т.А.	
Исполнитель:	Трофимова С.В.	



Поэтажный план Нежилое здание лит. Л (объекта или части объекта)	
г.Саратов, улица им. Чернышевского Н.Г., дом № 90	
(адрес объекта или части объекта)	
Лист 1	Листов 1
Масштаб 1:200	

Принято
12.12.19
Дата

М.П.

Кочнева Е.В.



г. Саратов
ул. Комсомольская,45
Телефон для справок:
(8452) 304-304