

**ГОСУДАРСТВЕННОЕ УНИТАРНОЕ ПРЕДПРИЯТИЕ
“САРАТОВСКОЕ ОБЛАСТНОЕ БЮРО ТЕХНИЧЕСКОЙ
ИНВЕНТАРИЗАЦИИ И ОЦЕНКИ НЕДВИЖИМОСТИ”**



Дубликат от 12.12.2011г.

Инвентарный номер

63:401:001:003240860:O

Реестровый номер

44:110806:001:003240860:O

Кадастровый номер

64 : 48 : 00 00 00:0181 :
63:401:001:003240860:O

ГОСУДАРСТВЕННОЕ УНИТАРНОЕ ПРЕДПРИЯТИЕ

"САРАТОВСКОЕ ОБЛАСТНОЕ БЮРО ТЕХНИЧЕСКОЙ ИНВЕНТАРИЗАЦИИ И ОЦЕНКИ НЕДВИЖИМОСТИ"

Ленинское отделение

Технический паспорт

объекта недвижимости нежилого фонда

Склад

Изготовлен

15.08.2006

адрес объекта :

область

САРАТОВСКАЯ

район (город)

САРАТОВ

населённый пункт

САРАТОВ г

улица

им. Чернышевского Н.Г. ул

дом №

90

корпус №

Назначение

Склад

Использование

Склад

дения о принадлежности объекта

Объект права	Форма собственности	Доля	Документ-основание	Дата и номер государственной регистрации
Саратовмукан"	Частная собственность - юридических лиц	1/1	План приватизации Саратовского мукомольного завода №2, утвержденный решением Комитета по управлению имуществом Саратовской области от 28.12.1992 -	Свидетельство о госрегистрации №04-1.48-317.2001-372.1 от 20.07.2001 - 04/04-1/1/2101
Делан"			Решение комитета по управлению имуществом Саратовской области № 741 от 12.07.2001 -	2010 - 180 от 12.04.10г
			Письмо Комитета по управлению имуществом Саратовской области № 2241 от 13.07.2001 -	

Вывод кутин-физлица к делан-мощи имущества

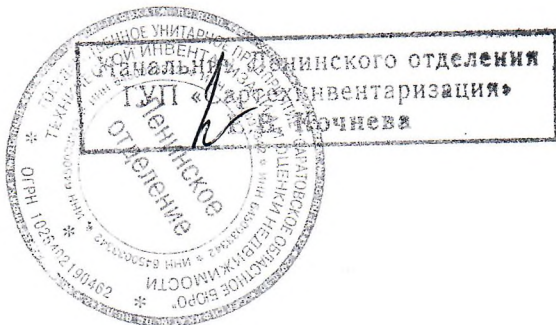
ие сведения

Наименование объекта	Тип объекта (части объекта)	Этаж-ность	Подзем. этаж-ть	Год постр-ки	Год посл. капремонта	Параметр	Тип параметра
Холодная пристройка	Холодная пристройка	1			-	0	Общая площадь (кв.м)
Склад	Основная часть	3эт. +цок	1	1967	-	4534,4	Общая площадь (кв.м)

числение площадей, объемов и иных параметров объектов (частей объектов)

Формула расчёта площади по наружному обмеру	Площадь застройки	Высота (глубина)	Формула расчёта количества оцениваемых единиц	Кол-во единиц	Единица измерения	Примечание
	150,7	3,5		527	куб.м	
	1560,9	21,3		18984	куб.м	

Васкрипция не читает, деланному верить. 12.12.2011



IV. Определение стоимости объекта и его элементов

Литера	Сбор-ник	Таб-лица	Раз-дел	Ед. изме-рения	Кол-во единиц	Стоимость единицы	Кэфф. на гр. кап-ти	Попр. на отл-ие от аналога	Прочие кэфф.	Стоимость ед. с попр. кэфф.	Восст. стоимость (цены 69г)	Инфляц. кэфф-фициент	Восст. стоим. в ценах т.г.	% износа	Инвентаризационная стоимость, руб.
е	28	164	а	куб.м	527	10,50	1,29	0,6	1	8,13	4283	41,6572	178418	10	160576
О	13	48	а	куб.м	18984	12,40	1	1	1,01242	12,55	238324	41,6572	9927905	20	7942324
Итого по объекту											242607		10106323		8102900

V. Благоустройства, кв.м

Литера	Водо-провод	Кана-лизация	Электро-снабжение	Горячее водоснабжение	Газоснаб-жение	Тип отопления	Отапливаемая площадь	Лифт пасс. (шт.)	Лифт груз. (шт.)	Мусоро-провод
О	-	-	4534,4	-	-	отсутствует	-	-	-	-

VI. Описание конструктивных элементов основного строения

Литера Назначение Группа капитальности

Название

№	Наименование конструктивных элементов	Описание конструктивных элементов	% износа элемент	Техническое состояние конструктивных элементов	Удельный вес по таблице	Поправки к_удельным_весам	Удельные_веса_после_поправок	Средневзвешенный % износа
1	Фундамент		0		11	0,00	0,00	0,00
2	Стены и перегородки	металл	10	хорошее	26	1,00	26,00	2,60
3	Перекрытия		0		4	0,00	0,00	0,00
4	Крыша	металлическая	10	хорошее	13	1,00	13,00	1,30
5	Полы	бетонные	10	хорошее	7	1,00	7,00	0,70
6	Проемы	однопольные	10	хорошее	14	1,00	14,00	1,40
7	Отделочные работы		0		18	0,00	0,00	0,00
8	Внутреннее освещение		0		4	0,00	0,00	0,00
9	Прочие работы		0		3	0,00	0,00	0,00
Итого							60	10

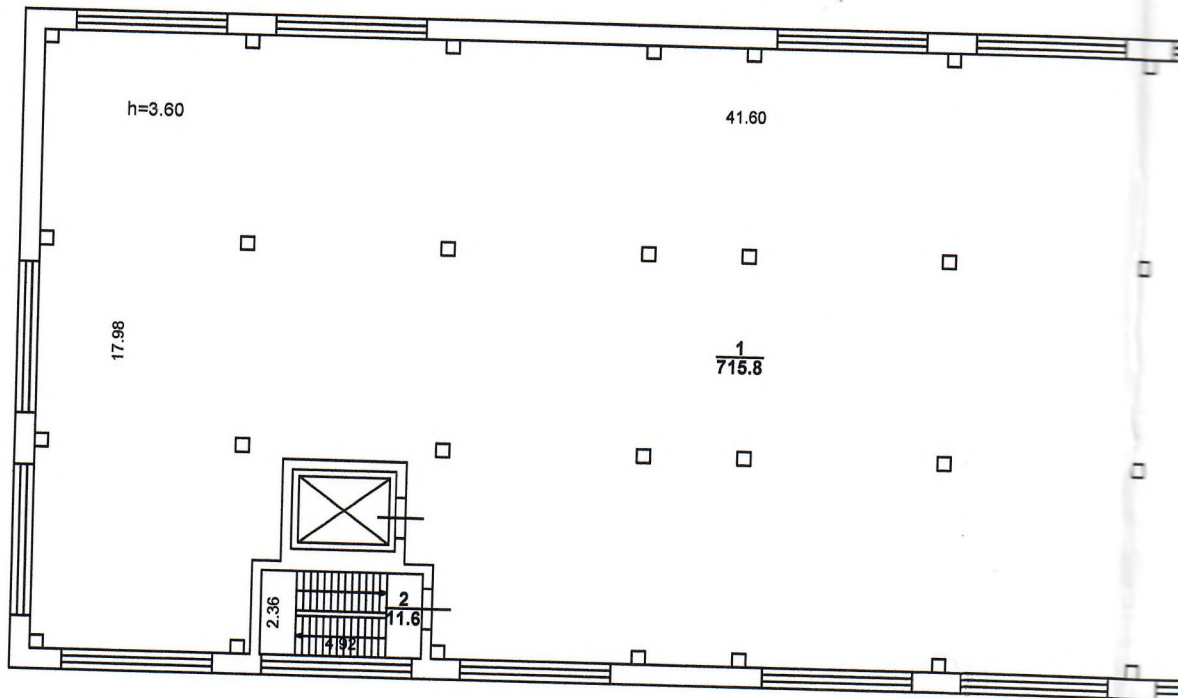
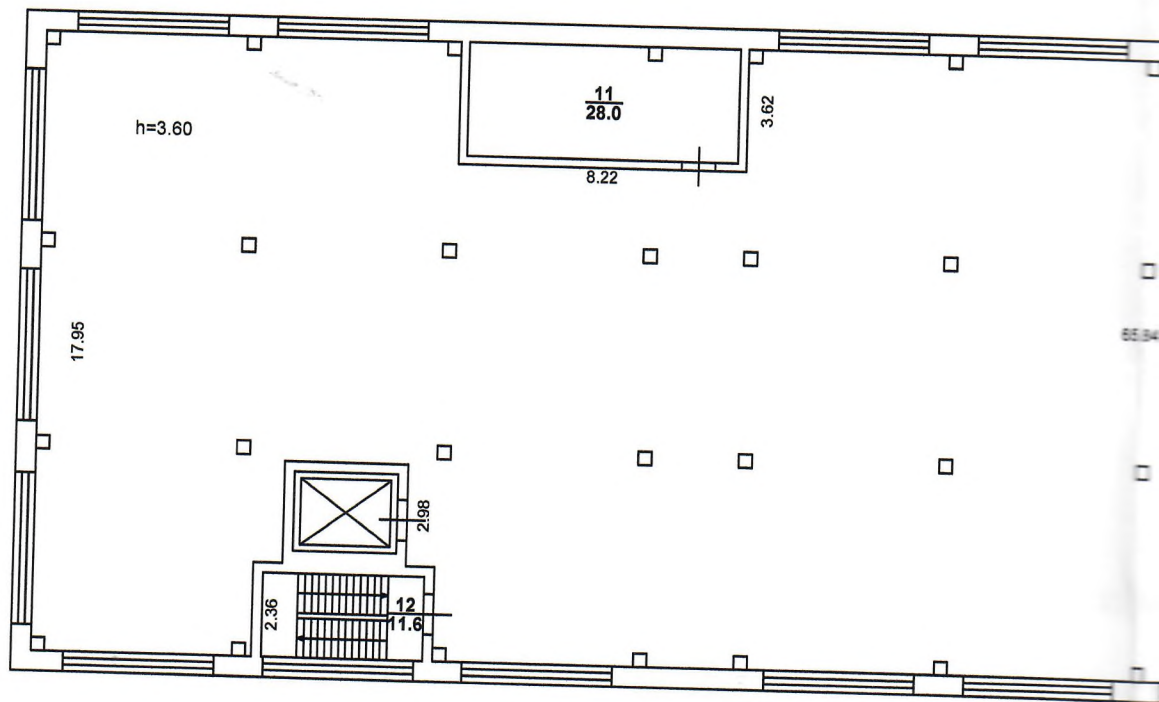
Литера Назначение Группа капитальности

Название

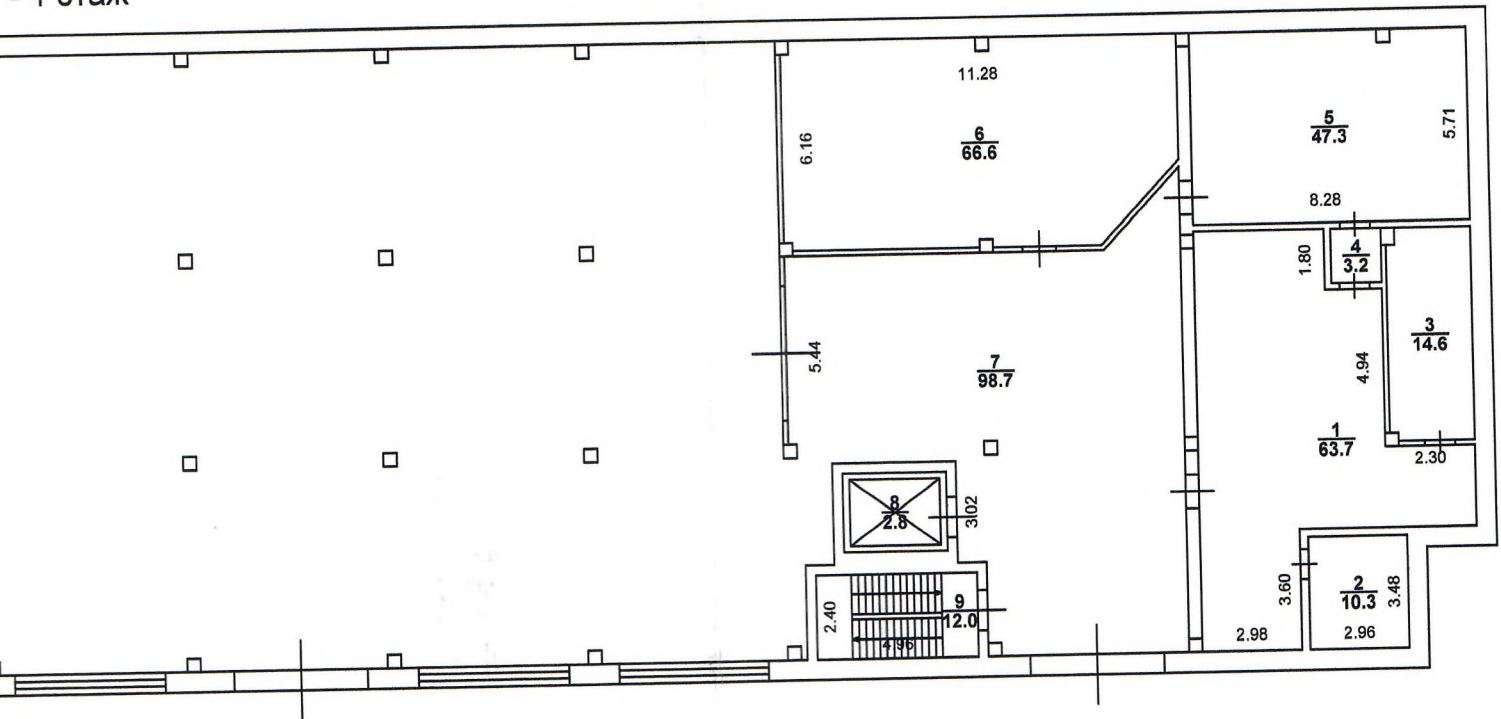
№	Наименование конструктивных элементов	Описание конструктивных элементов	% износа элемент	Техническое состояние конструктивных элементов	Удельный вес по таблице	Поправки к_удельным_весам	Удельные_веса_после_поправок	Средневзвешенный % износа
1	Фундаменты	бетонный ленточный	20	хорошее	14	1,00	14,00	2,80
2	Стены	смешанные (кирпич+"сэндвич"+панель)	20	хорошее	11	1,00	11,00	2,20
3	Железобетонный каркас	есть	20	хорошее	25	1,00	25,00	5,00
4	Перекрытия	железобетонные	20	хорошее	23	1,00	23,00	4,60
5	Металлоконструкции	есть	20	хорошее	1	1,00	1,00	0,20
6	Лестницы	есть	20	хорошее	1	1,00	1,00	0,20
7	Кровля	рулонная кровля совмещённая с перекрытием	20	хорошее	6	1,00	6,00	1,20
8	Проемы	однопольные	20	хорошее	5	1,00	5,00	1,00
9	Полы	бетонные	20	хорошее	8	1,00	8,00	1,60
10	Электроосвещение	есть	20	хорошее	2	1,00	2,00	0,40
11	Водопровод, канализация, отопление и вентиляция	соответствуют выбранному образцу	20	хорошее	1	1,00	1,00	0,20
12	Прочие работы	отмостка	20	хорошее	3	1,00	3,00	0,60
Итого							100	20

VI. Экспликация к поэтажному плану строения

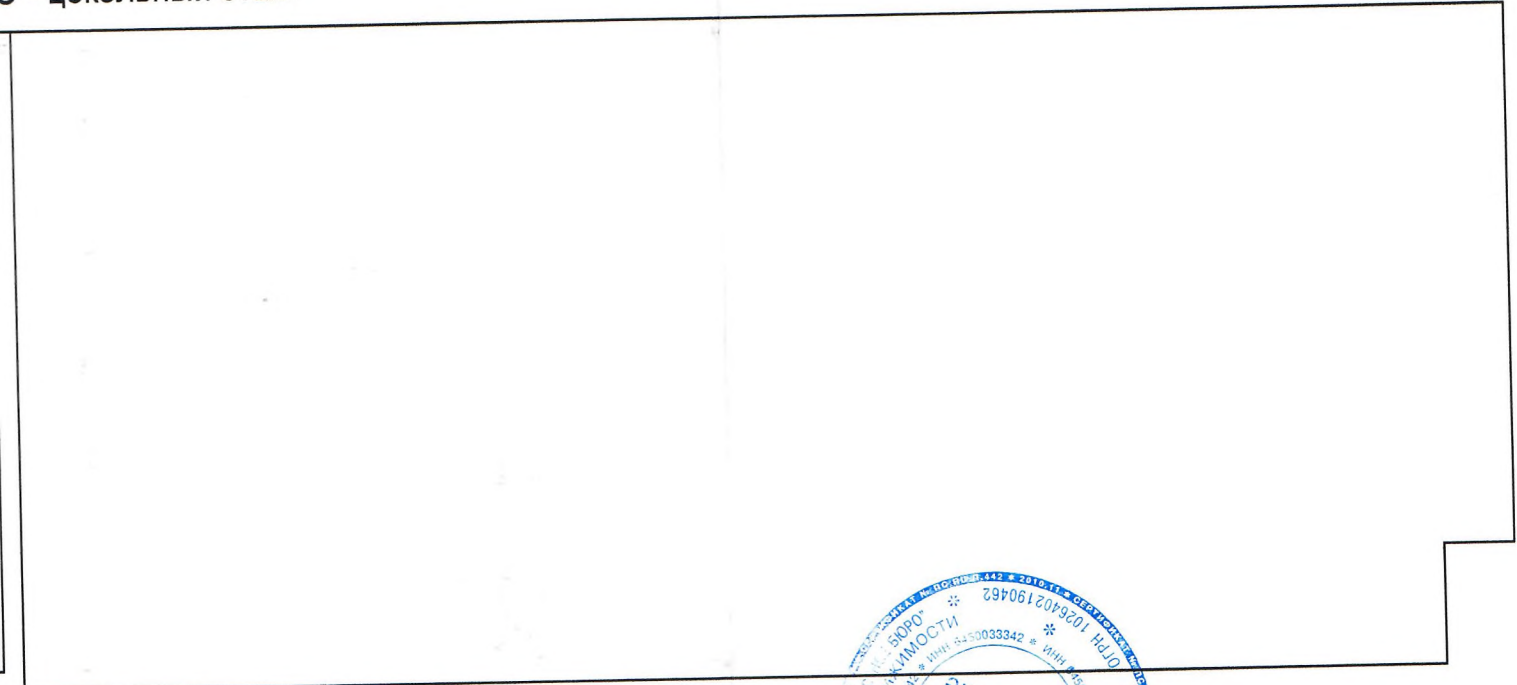
Литера	Этаж	Тип этажа	№ помещ.	№ на плане	Наименование помещения	Формула подсчёта площади помещения по внутреннему обмеру	Площадь				Внутр. высота помещения, м
							Основная	Вспомогательная	Общая	Иная	
О		подвальный		1	помещение		340,4		340,4		3,6
О		подвальный		2	лифт			2,8	2,8		3,6
О		подвальный		3	лестница			11,6	11,6		3,6
того по этажу (подвальный)							340,4	14,4	354,8		
О		цокольный		1	помещение		715,8		715,8		3,6
О		цокольный		2	лестница			11,6	11,6		3,6
того по этажу (цокольный)							715,8	11,6	727,4		
О	1			1	помещение		63,7		63,7		3,6
О	1			2	помещение		10,3		10,3		3,6
О	1			3	помещение		14,6		14,6		3,6
О	1			4	коридор			3,2	3,2		3,6
О	1			5	помещение		47,3		47,3		3,6
О	1			6	помещение		66,6		66,6		3,6
О	1			7	коридор			98,7	98,7		3,6
О	1			8	лифт			2,8	2,8		3,6
О	1			9	лестница			12,0	12,0		3,6
О	1			10	помещение		1120,7		1120,7		3,6
О	1			11	помещение		28,0		28,0		3,6
О	1			12	лестница			11,6	11,6		3,6
того по 1 этажу							1351,2	128,3	1479,5		
О	2			1	помещение		1160,7		1160,7		3,6
О	2			2	лестница			12,0	12,0		3,6
О	2			3	лестница			11,6	11,6		3,6
О	2			4	машинное отделение		9,6		9,6		3,6
того по 2 этажу							1170,3	23,6	1193,9		
О	3			1	помещение		767,2		767,2		5,4
О	3			2	лестница			11,6	11,6		5,4
того по 3 этажу							767,2	11,6	778,8		
того по литере "О"							4344,9	189,5	4534,4		
того по помещениям							4344,9	189,5	4534,4		



- 1 этаж



0 - цокольный этаж

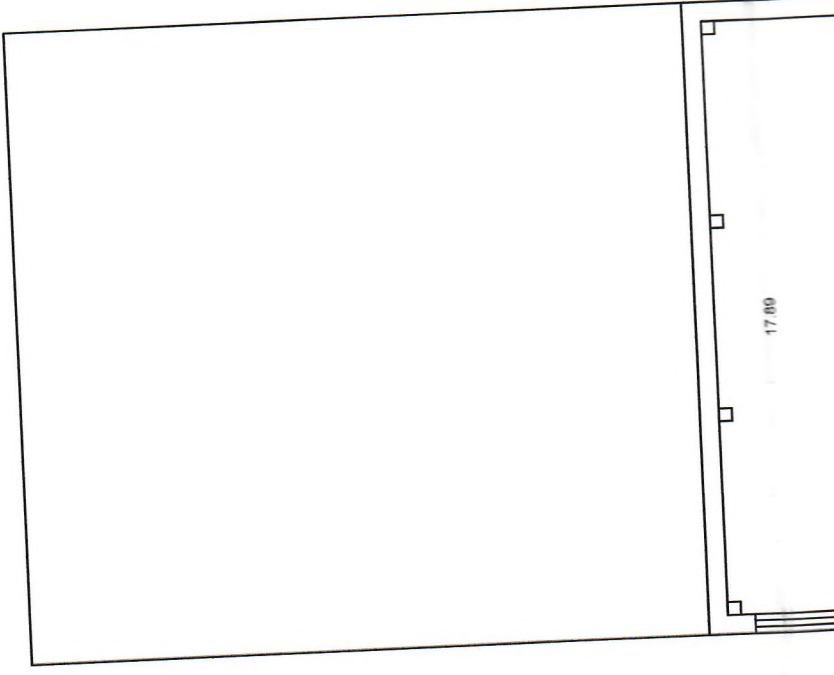


ГУП "Сартехинвентаризация"

<p>Начальник 15.08.2006г.</p>		<p>Кочнева Е.В.</p>	<p>Подэтажный план Нежилое здание лит. О (объекта или части объекта) г.Саратов, улица им. Чернышевского Н.Г., дом № 90 (адрес объекта или части объекта)</p>	<p>Лист</p>
<p>Проверил: 15.08.2006г.</p>		<p>Невзорова Т.А.</p>		<p>Лист</p>
<p>Исполнитель: 15.08.2006г.</p>		<p>Трофимова С.В.</p>		<p>Мас</p>

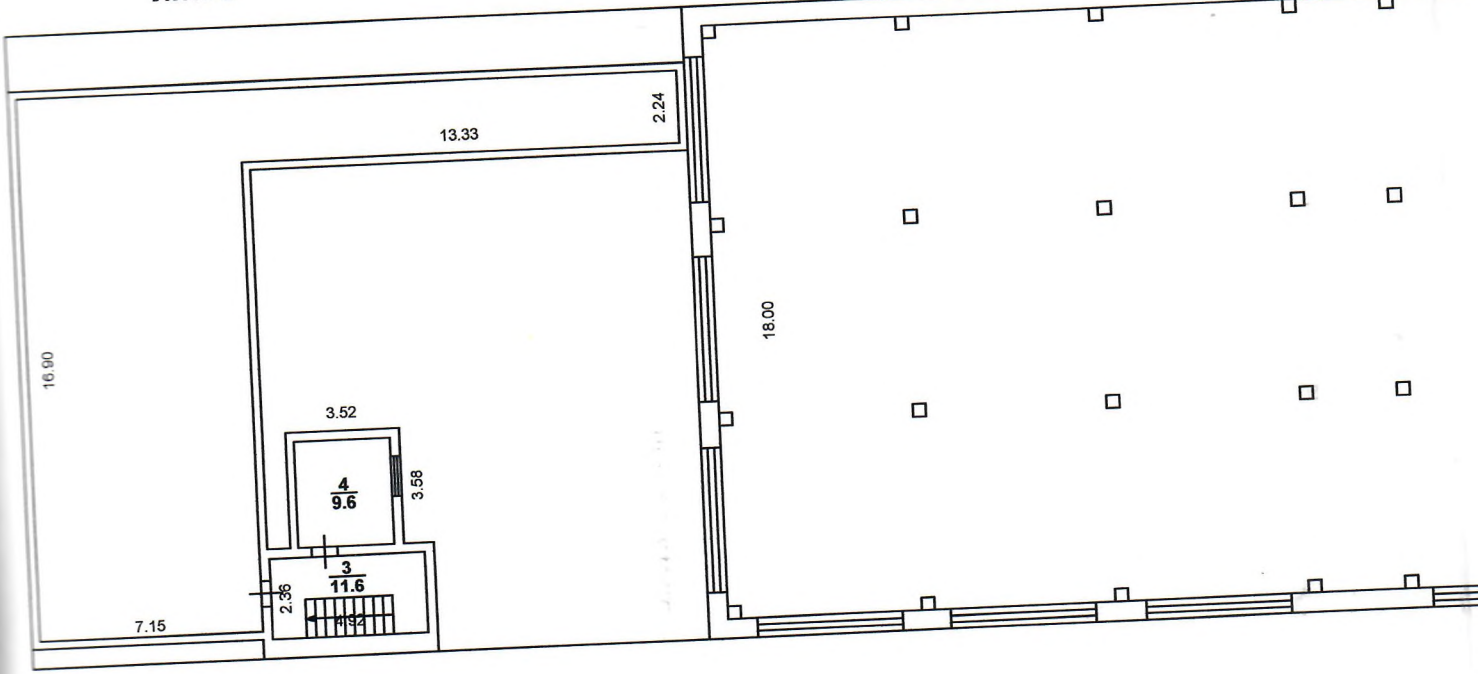


ЛИТ. О - 3 этаж

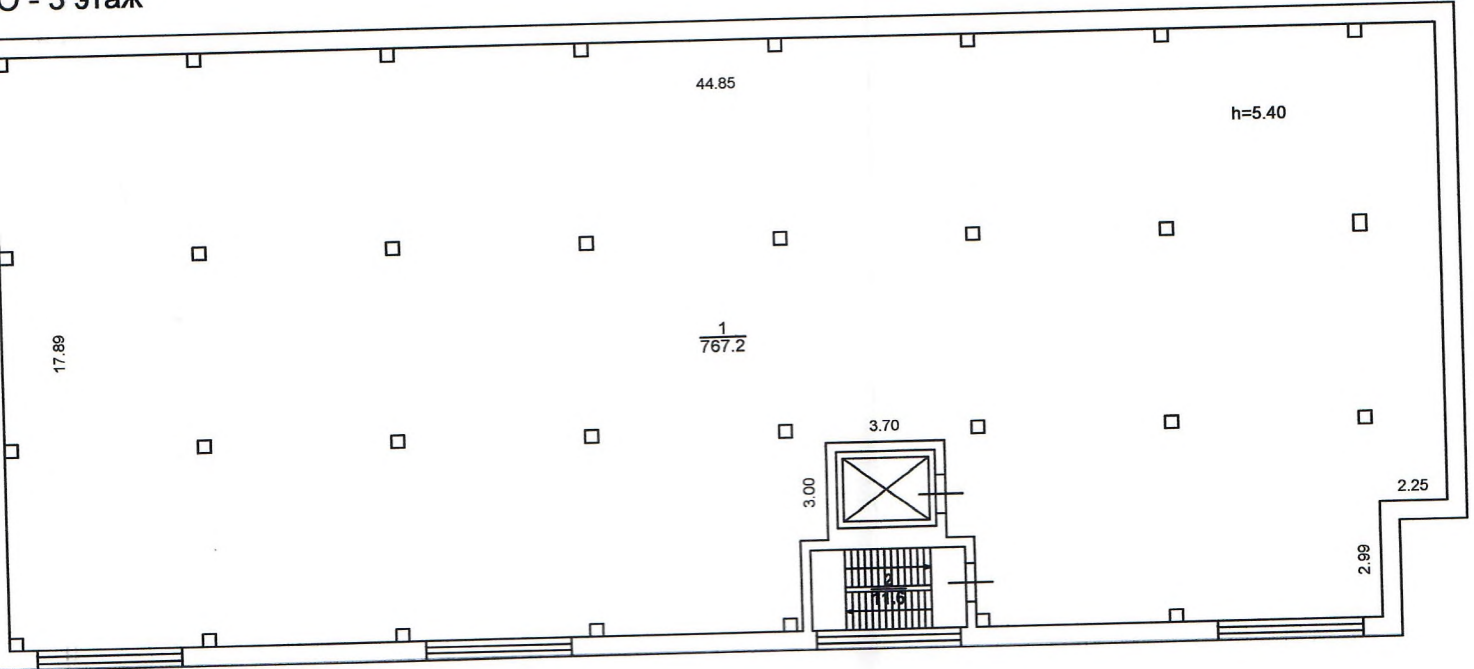


ЛИТ. О - 2 этаж

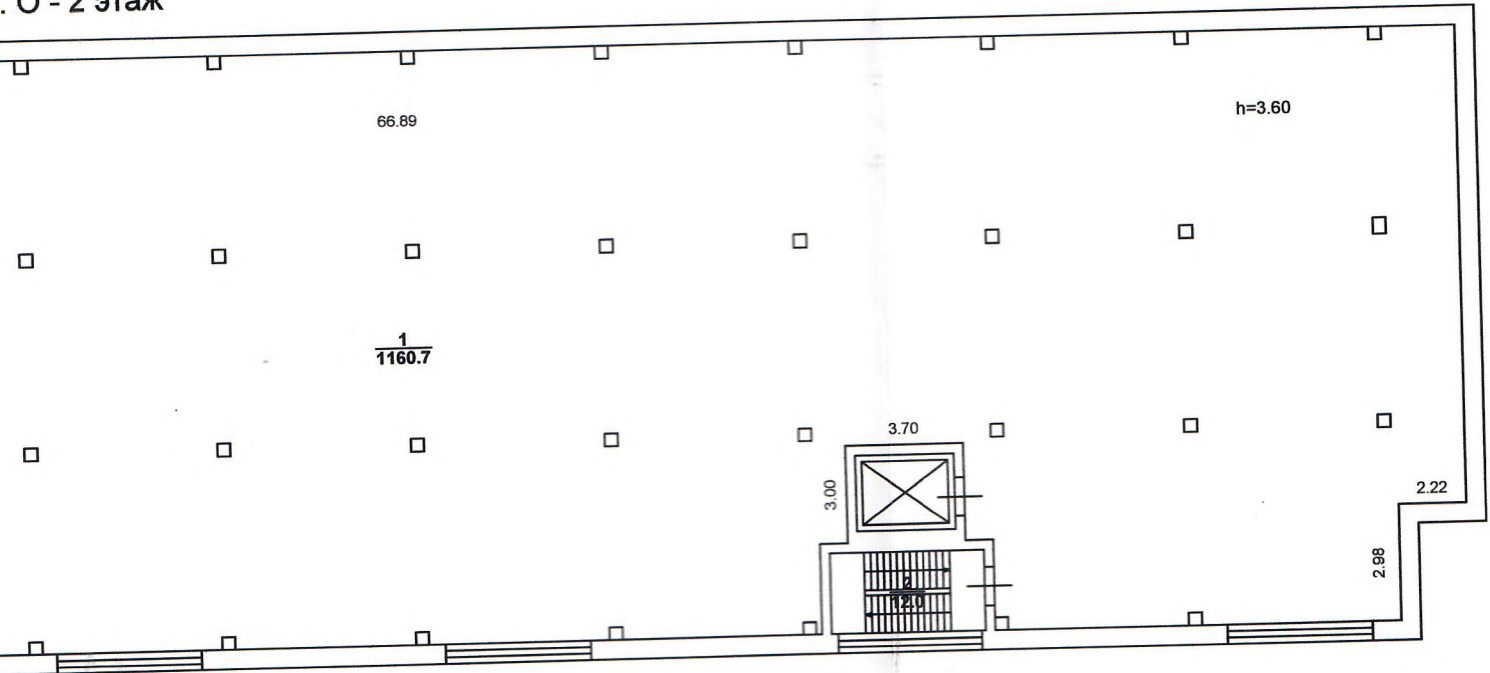
ЛИТ. е



О - 3 этаж



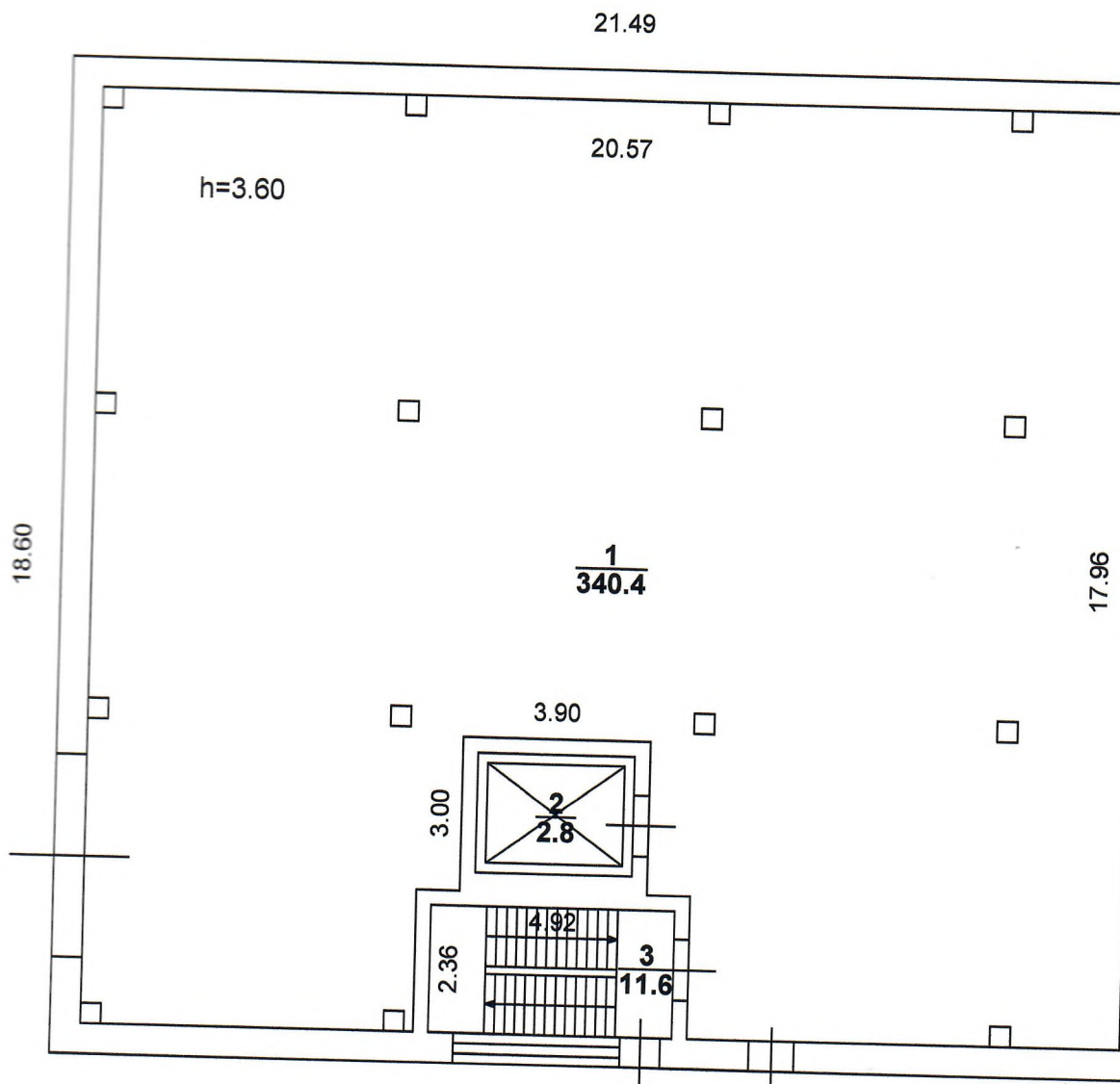
О - 2 этаж



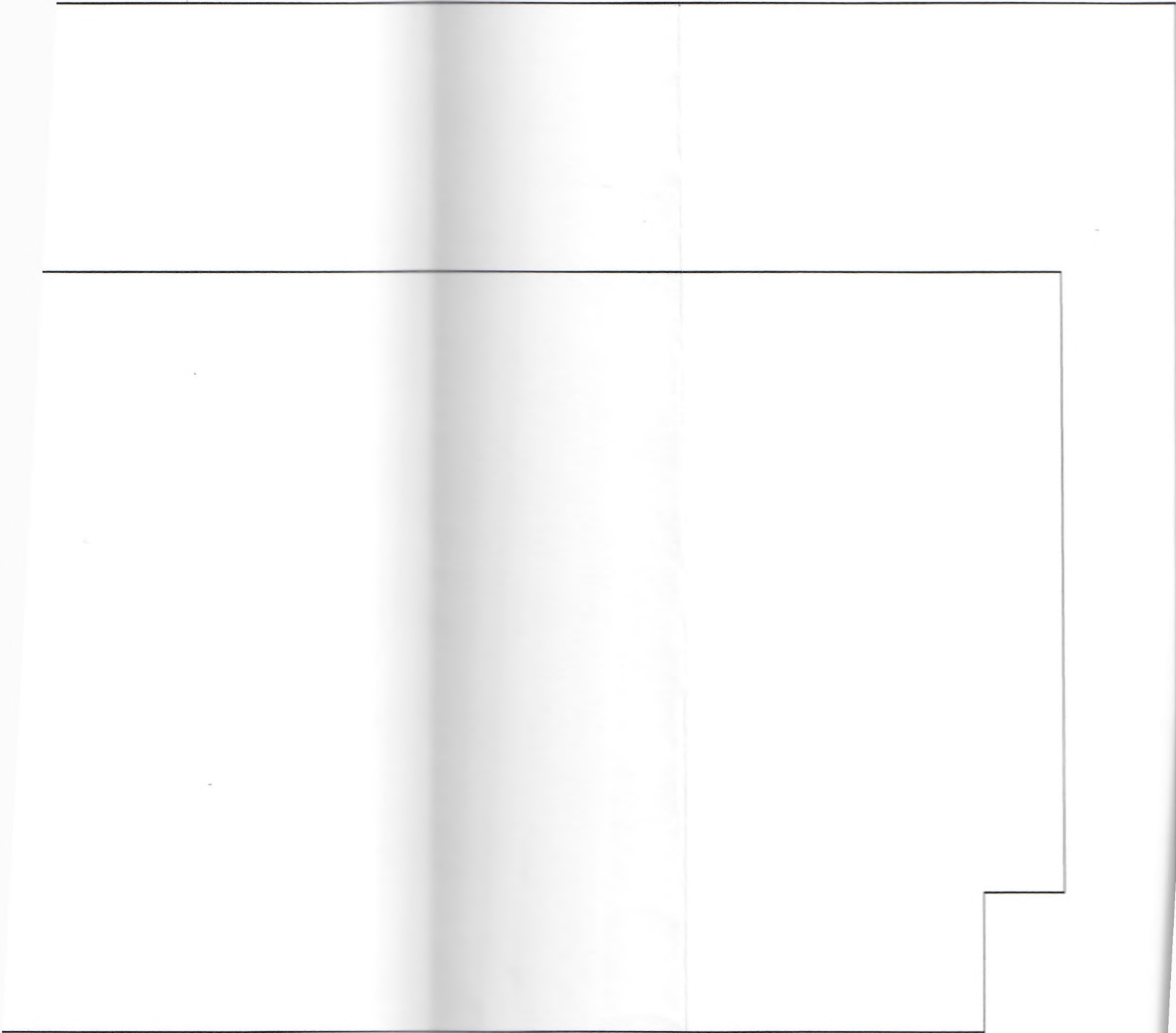
ГУП "Сартехинвентаризация"

Позэтажный план		
Нежилое здание лит. О		
(объекта или части объекта)		
г.Саратов ,		
улица им. Чернышевского Н.Г. , дом № 90		
(адрес объекта или части объекта)		
Начальник 15.08.2006г.	Кочнева Е.В.	М.П. подпись
Проверил: 15.08.2006г.	Невзорова Т.А.	подпись
Исполнитель: 15.08.2006г.	Трофимова С.В.	подпись

Лист 2
Листов 3
Масштаб 1



лит. О - подвал



ГУП "Сартехинвентаризация"			
Начальник 15.08.2006г.	Иванов Е.В. М.П. Иванова Е.В.	Поэтажный план Нежилое здание лит. О <small>(объекта или части объекта)</small>	
Проверил: 15.08.2006г.	Петрова Т.А. М.П. Петрова Т.А.	г.Саратов, улица им. Чернышевского Н.Г., дом № 90	Лист 3
Исполнитель: 15.08.2006г.	Горюхинов С.В. М.П. Горюхинов С.В.	<small>(адрес объекта или части объекта)</small>	Листов 3 Масштаб 1:200

Пролито _____ листов
Кол-во _____ листов
Дата 18.12.11
М.П. _____
Кочасва Н.В.



г. Саратов
ул. Комсомольская, 45
Телефон для справок:
(8452) 304-304