

**ГОСУДАРСТВЕННОЕ УНИТАРНОЕ ПРЕДПРИЯТИЕ  
“САРАТОВСКОЕ ОБЛАСТНОЕ БЮРО ТЕХНИЧЕСКОЙ  
ИНВЕНТАРИЗАЦИИ И ОЦЕНКИ НЕДВИЖИМОСТИ”**



Инвентарный номер 63:401:001:003240860  
Реестровый номер 44:110806:001:003240860  
Кадастровый номер 64 : 48 : 00 00 00:181 : 63:401:001:003240860

Дубликат  
от 12.12.2011 г.

ГОСУДАРСТВЕННОЕ УНИТАРНОЕ ПРЕДПРИЯТИЕ  
"САРАТОВСКОЕ ОБЛАСТНОЕ БЮРО ТЕХНИЧЕСКОЙ ИНВЕНТАРИЗАЦИИ И ОЦЕНКИ НЕДВИЖИМОСТИ"

Ленинское отделение

## Технический паспорт

объекта недвижимости нежилого фонда - сооружение

Устройство для приема зерна с железной дороги

Изготовлен

15.08.2006

адрес объекта :

область САРАТОВСКАЯ  
район (город) САРАТОВ  
селенный пункт САРАТОВ г  
лица им. Чернышевского Н.Г. ул  
№ 90 у  
назначение сооружение  
пользование сооружение



**I. Сведения о принадлежности объекта**

Субъект права	Форма собственности	Доля	Документ-основание	Дата и номер государственной регистрации
ОАО "Саратовмука" <i>ООО "Ремонт"</i>	Частная собственность юридических лиц	1	План приватизации Саратовского мукомольного завода №2, утвержденный решением Комитета по управлению имуществом Саратовской области № 997 от 28.12.1992, Решение Комитета по управлению имуществом Саратовской области № 741 от 12.07.2001, Письмо Комитета по управлению имуществом Саратовской области № 2241 от 13.07.2001	Свидетельство о государственной регистрации №64-1.48-317-2001-356-1 от 20.07.2001

*Договор купли-продажи недвижимого имущества от 23.03.2010 от 03.04.2010г*

**II. Общие сведения**

Литера	Часть объекта	Наименование объекта	Год постр-ки	Год посл. кап-ремонта	Материал, конструкция	Параметр основной	Тип параметра
у						1	Количество (шт.)
	1		1965	-	металл	1	Количество (шт.)

**III. Параметры объекта (частей объекта)**

Литера	Часть объекта	длина	Количество (шт.)
у	1	6	1

**IV. Определение износа недоступных осмотру конструктивных элементов**

*зачеркнутое не читать, совместно беру*

*12.12.2012*



### V. Определение стоимости объекта и его элементов

Литера	Сбор-ник	Таб-лица	Раз-дел	Ед. изме-рения	Кол-во единиц	Стоимость единицы	Кэфф. на гр. кап-ти	Попр. на отл-ие от аналога	Прочие кэфф.	Стоимость ед. с попр. кэфф.	Восст. стоимость (цены 69г)	Инфляц. кэф-фициент	Восст. стоим. в ценах т.г.	% износа	Инвентариз ационная стоимость, руб.
у	13	19	а	шт.	1	18700,00	1	0,1	1	1870,00	1870	41,6572	77899	30	54529
Итого по объекту											1870		77899		54529

### VI. Описание конструктивных элементов

Литера  Назначение  Группа капитальности

Название   
 Сборник  Таблица  Раздел

№	Наименование конструктивных элементов	Описание конструктивных элементов	% износа элемент	Техническое состояние конструктивных элементов	Удельный вес по таблице	Поправки к удельны м весам	Удельные веса после _поправок	Средневз вешенный % износа
1	Подземная часть	есть	30	удовлетворительное	42	1,00	42,00	12,60
2	Надземная часть		0		45	0,00	0,00	0,00
3	Металлоконструкции	есть	30	удовлетворительное	9	1,00	9,00	2,70
4	Электроосвещение		0		3	0,00	0,00	0,00
5	Прочие работы	соответствуют выбранному образцу	30	удовлетворительное	1	1,00	1,00	0,30
Итого							10	30



**VIII. Экспликация площади земельного участка**

по документам	Площадь участка, кв.м.			
	застроенная		незастроенная	
	строения	сооружения	грунт	зелёные насаждения
35166	0	0	0	

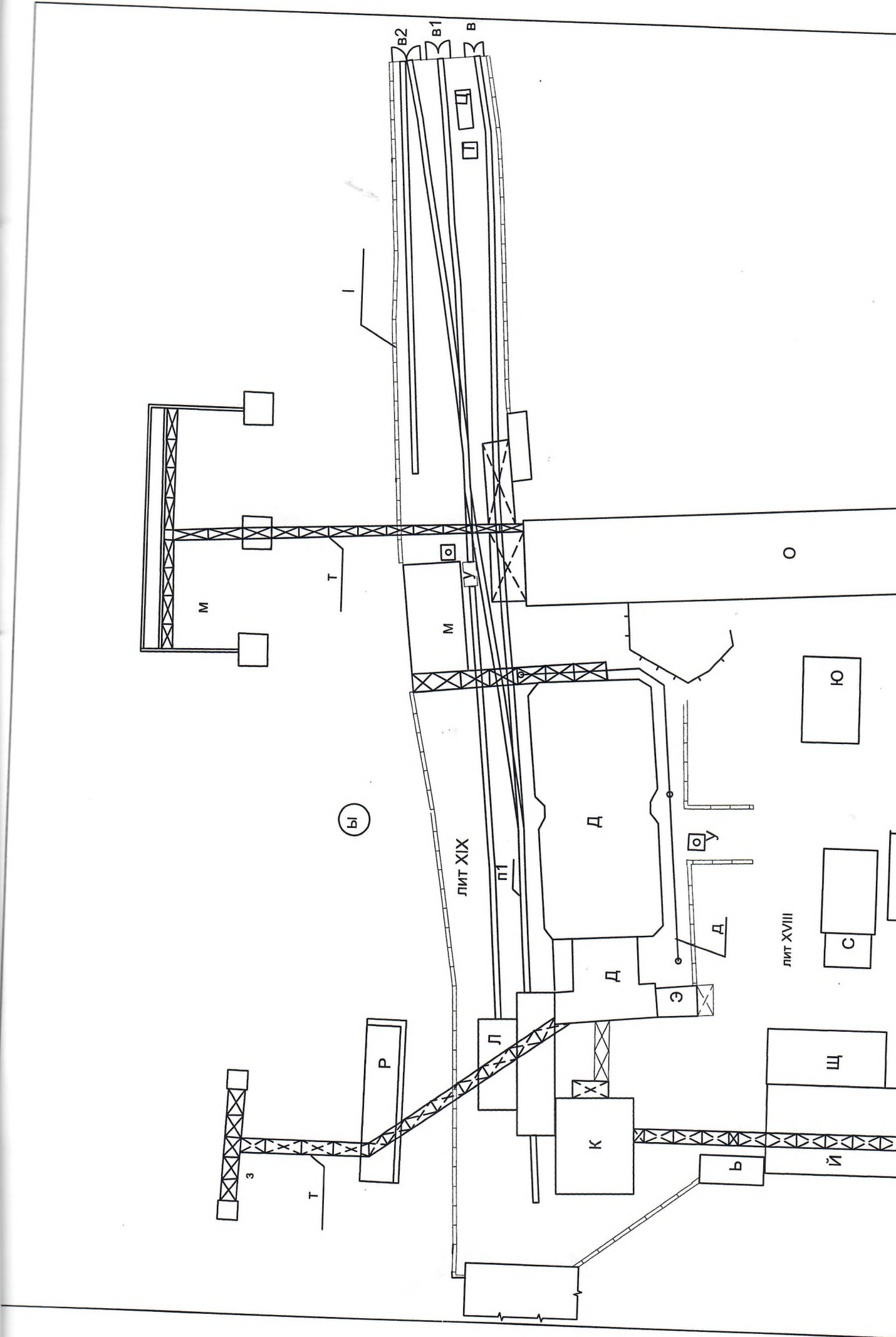
**IX. Сведения об обследованиях объекта.**

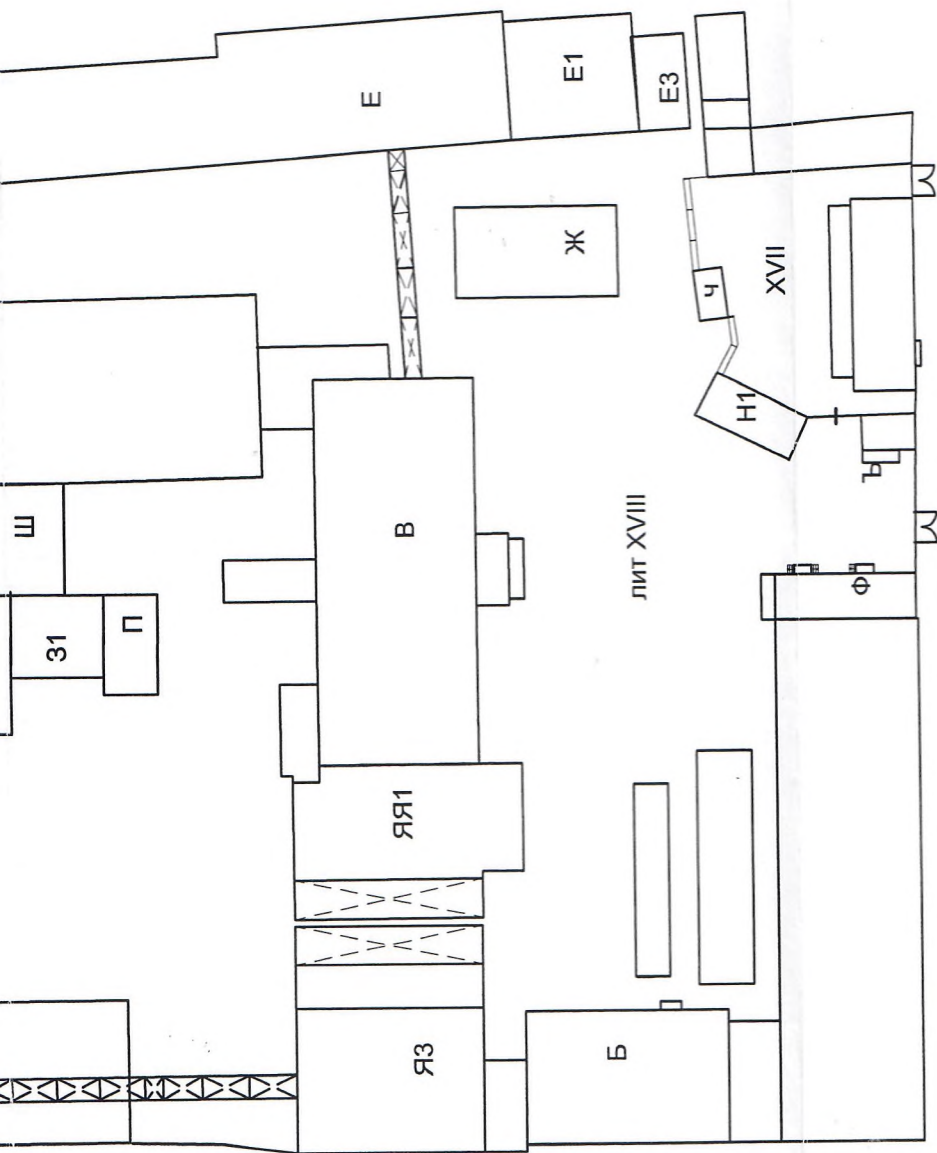
Дата окончания обследования	Вид обследования	Ф.И.О. и подпись исполнителя	Ф.И.О. и подпись проверяющего	Подпись Начальника
11.08.2006	Внеплановая инвентаризация	Кошелькова Е.П. 	Невзорова Т.А.	Кочнева Е.В. 



**X. Перечень прилагаемых документов.**

№ п/п	Наименование	Количество листов
1	ситуационный план	1





## ГУП "Сартехинвентаризация"

Ситуационный план

(объекта или части объекта)

г.Саратов,  
улица им. Чернышевского Н.Г., дом № 90

Лист

Листов

Масштаб 1:

Начальник

15.08.2006г.

Кочнева Е.В.

И.П.

подпись

Проверил:

15.08.2006г.

Невзорова Т.А.

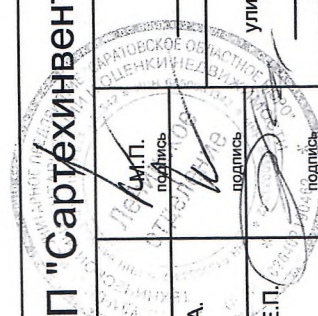
подпись

Исполнитель:

15.08.2006г.

Кошелева Е.П.

подпись





Протокол и протомеропия  
Кол-во листов  
Дата  
М.П.  
Кочнева Е.Н.



г. Саратов  
ул. Комсомольская,45  
Телефон для справок:  
**(8452) 304-304**