

Предыдущий кадастровый №: 38:36:014702:00:588/A:1001

Кадастровый №: 38:36:000034:0000:25:401:001:020071870:10001

Инвентарный №: 25:401:001:020071870:10001

Реестровый №: 271106:001:020071870:10001

МУНИЦИПАЛЬНОЕ УНИТАРНОЕ ПРЕДПРИЯТИЕ  
АДМИНИСТРАЦИЯ г.ИРКУТСКА  
БЮРО ТЕХНИЧЕСКОЙ ИНВЕНТАРИЗАЦИИ

## ТЕХНИЧЕСКИЙ ПАСПОРТ

на помещение

нежилое

назначение нежилого помещения

район

Кировский

город (пос.)

Иркутск

улица (пер.)

Литвинова, 14

квартал № \_\_\_\_\_

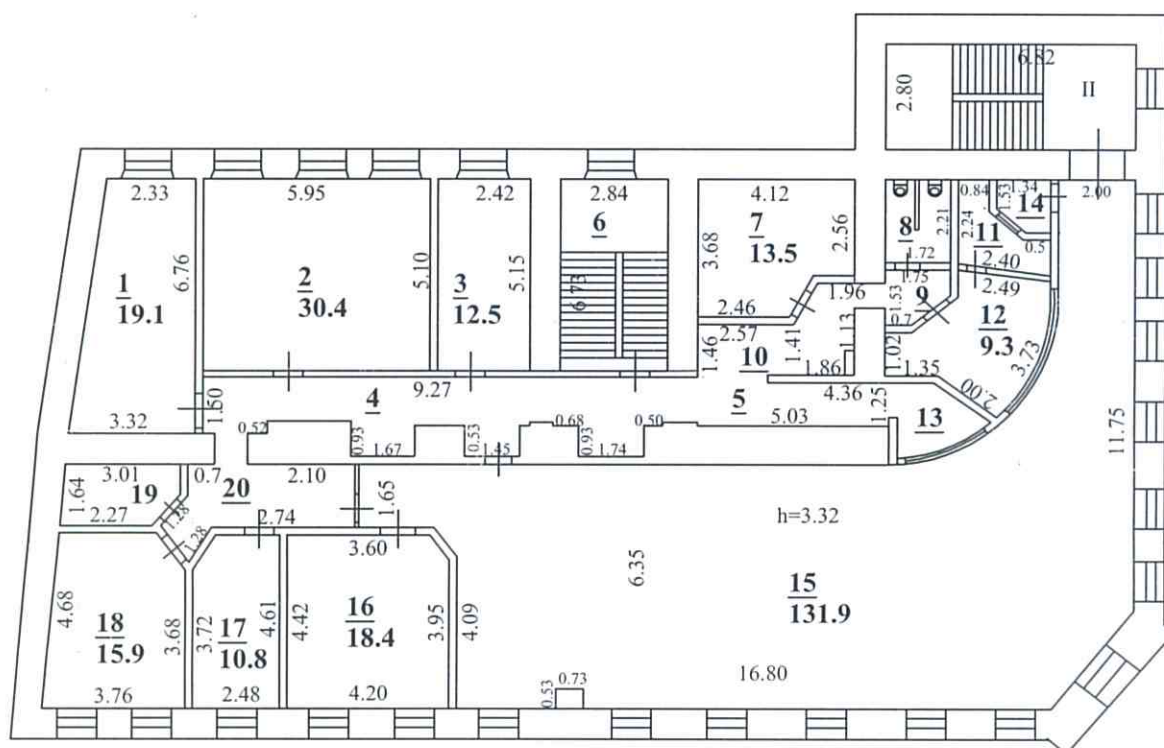
инвентарный № \_\_\_\_\_

|                   |  |
|-------------------|--|
| Инвентарный номер |  |
| Номер в реестре   |  |
| Кадастровый номер |  |
|                   |  |





## 2 ЭТАЖ



|   |   |                    |         |
|---|---|--------------------|---------|
| МУП "Бюро технической инвентаризации г. Иркутска" |   |                    | инв. №  |
| Лист №  | Позэтажный план на строение литеры: А<br>адрес: ул. Литвинова, 14 |                    | М 1:200 |
| Дата:   | Исполнители   | Фамилия            | Подпись |
| 24.11.06г   | техник:   | Живокоренцева А.В. |         |
|   | проверил:   | Запорожская З.В.   |         |
|   | Директор БТИ:   | Киевская Р.Ф.      |         |





6. Описание конструктивных элементов здания и определение износа

Литера А Год постройки 1906 Число этажей 3  
 Группа капитальности II Вид внутренней отделки улучшенная

| № п/п  | Наименование конструктивных элементов | Описание конструктивных элементов (материал, конструкция, отделка и прочее) | Техническое состояние (осадки, трещины, гниль и т.п.) | Удельный вес по таблице | Поправка к констр. элем. в % | Удельный вес конст. элем. с поправкой | Износ в % | Проц. износа к стр. гр. 7x8 | Тек. изм. |            |
|--------|---------------------------------------|---|---|-------------------------|------------------------------|---------------------------------------|-----------|-----------------------------|-----------|------------|
|        |                                       |   |   |                         |                              |                                       |           |                             | Изнас в % | К строению |
| 1      | 2                                     | 3   | 4   | 5                       | 6                            | 7                                     | 8         | 9                           | 10        | 11         |
| 1      | Фундаменты                            | бутовые ленточные   | осадка, трещины                                       | 4                       | 1                            | 4                                     | 60        | 2,4                         |           |            |
| 2      | а) стены и их наружная отделка        | кирпичные   | выкраш. кирпича, осадка                               | 15                      | 1                            | 15                                    | 50        | 7,5                         |           |            |
|        | б) перегородки                        | дерев. оштук., кирпичные  | трещины   |                         |                              |                                       |           |                             |           |            |
|        | Колонны                               |   |   |                         |                              |                                       |           |                             |           |            |
| 3      | Чердачные                             | дерев. утепленные   | трещины со смеж. конст                                | 15                      | 1                            | 15                                    | 40        | 6                           |           |            |
|        | Междуэтажные                          | кирпичные своды по метал. балкам  |   |                         |                              |                                       |           |                             |           |            |
|        | Надподвальные                         |   |   |                         |                              |                                       |           |                             |           |            |
| 4      | Крыша                                 |   |   |                         |                              |                                       |           |                             |           |            |
| 5      | Полы                                  | дощатые, линолеум, плитка   | хорошее   | 12                      | 1                            | 12                                    | 15        | 1,8                         |           |            |
| 6      | Оконные                               | стеклопакеты, 2-ые створные   | хорошее   | 7                       | 1                            | 7                                     | 10        | 0,7                         |           |            |
|        | Дверные                               | филенчатые  | хорошее   |                         |                              |                                       |           |                             |           |            |
| 7      | Внутренняя отделка                    | гвл, штукатур-ка, побелка, окраска  | хорошее   | 16                      | 1                            | 16                                    | 5         | 0,8                         |           |            |
| 8      | Отопление                             | центральное   | хорошее   | 12                      | 1                            | 12                                    | 10        | 0,9                         |           |            |
|        | Водопровод                            | есть  |   |                         |                              |                                       |           |                             |           |            |
|        | Канализация                           | есть  |   |                         |                              |                                       |           |                             |           |            |
|        | Г. водоснаб.                          |   |   |                         |                              |                                       |           |                             |           |            |
|        | Ванны                                 |   |   |                         |                              |                                       |           |                             |           |            |
|        | Электроосв.                           | есть  |   |                         |                              |                                       |           |                             |           |            |
|        | Радио                                 |   |   |                         |                              |                                       |           |                             |           |            |
|        | Телефон                               | есть  |   |                         |                              |                                       |           |                             |           |            |
|        | Вентиляция                            | есть  |   |                         |                              |                                       |           |                             |           |            |
| Лифты  |                                       |   |   |                         |                              |                                       |           |                             |           |            |
| 9      | Прочие работы                         | лестницы  | износ в ход. мест.                                    | 22                      | 1                            | 22                                    | 30        | 6,6                         |           |            |
| Итого: |                                       |   |   | 100                     | x                            | 91                                    | x         | 26,7                        | x         |            |

Процент износа. Приведенный к 100 по формуле  $\frac{\text{процент износа (гр.9)} \times 100}{\text{удельный вес (гр.7)}} = 29\%$







11. Ограждения и сооружения (замощения) на участке

| Литера | Наименование ограждений и сооружений | Металл. конструкция | Размеры  |                   |                                | № сборника | № таблицы | Измеритель | Стоимость измерителя по таблице | Поправка на климат. район | Восстан. стоимость в рублях | Проц. износа | Действительная стоимость, руб. |
|--------|--------------------------------------|---------------------|----------|-------------------|--------------------------------|------------|-----------|------------|---------------------------------|---------------------------|-----------------------------|--------------|--------------------------------|
|        |                                      |                     | длина, м | ширина, высота, м | площадь, кв. м., объем куб. м. |            |           |            |                                 |                           |                             |              |                                |
|        |                                      |                     |          |                   |                                |            |           |            |                                 |                           |                             |              |                                |
|        |                                      |                     |          |                   |                                |            |           |            |                                 |                           |                             |              |                                |
|        |                                      |                     |          |                   |                                |            |           |            |                                 |                           |                             |              |                                |
|        |                                      |                     |          |                   |                                |            |           |            |                                 |                           |                             |              |                                |
|        |                                      |                     |          |                   |                                |            |           |            |                                 |                           |                             |              |                                |

12. Общая стоимость (в руб.)

| В ценах какого года | Основные строения |                | Служебные постройки |                | Сооружения        |                | Всего             |                |
|---------------------|-------------------|----------------|---------------------|----------------|-------------------|----------------|-------------------|----------------|
|                     | восстановительная | действительная | восстановительная   | действительная | восстановительная | действительная | восстановительная | действительная |
|                     | 4205207           | 2985697        |                     |                |                   |                | 4205207           | 2985697        |

Действительная стоимость в ценах 2006 г.: два миллиона девятьсот восемьдесят пять тысяч шестьсот девяносто семь руб.

«24» ноября 2006 г.

Исполнил: Живокоренцева А.В.

*Живокоренцева А.В.*

« 4 » 11 2006 г.

Проверил: Запорожская З. В.

*Запорожская З. В.*

« » 2006 г.

Директор МУП БТИ: Киевская Р. Ф.

*Киевская Р. Ф.*



13. Отметка о последующих обследованиях

| Дата обследования | «_» _____ 200_ г. | «_» _____ 200_ г. | «_» _____ 200_ г. |
|-------------------|-------------------|-------------------|-------------------|
| Обследовал        |                   |                   |                   |
| Проверил          |                   |                   |                   |



КАДАСТРОВЫЙ ПАСПОРТ  
помещения

Лист №2, всего листов 2

Кадастровый номер 38:36:000000:0:5205/1

Инвентарный номер

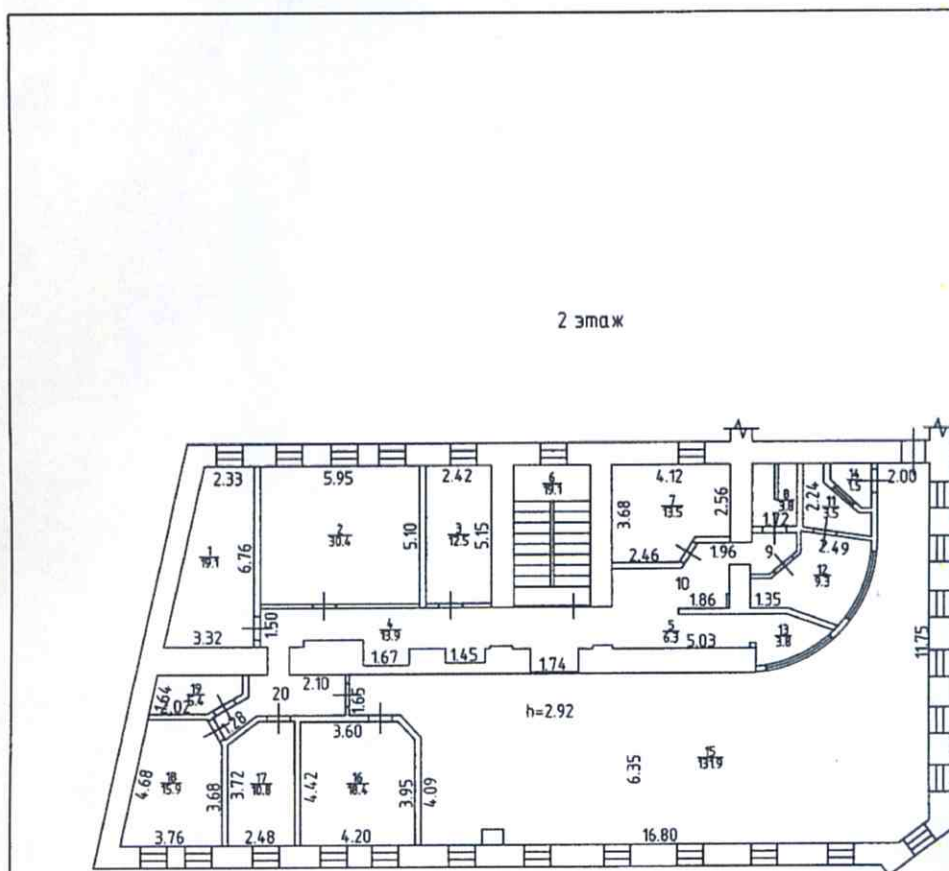
(ранее присвоенный учетный номер) 588

2. План расположения помещения на этаже

ПЛАН ПОМЕЩЕНИЯ

(выкопировка из поэтажного плана здания)

1:200



Масштаб 1:292

Ведущий инженер отдела по городу  
Иркутску и Иркутскому району  
(полное наименование должности)



Э. Е. Наумова  
(инициалы, фамилия)