

I. Регистрация права собственности

(регистрационный № _____)

Фонд _____

Дата записи	Полное наименование учреждения, предприятия или организации	Документы, устанавливающие право собственности с указанием — кем, когда и за каким номером выданы	Долевое участие при общей собственности	Подпись лица свидетельствующего правильность записи
22.11.07	Актрикс	Протокол № 6 от 21.11.2005 г. Высшего Суда Республики Беларусь от Сторон ответ касс. Восточно-Западного округа от 10.02.2006 г. Высшего Суда Республики Беларусь от Сторон ответ касс. Восточно-Западного округа от 10.02.2006 г.	1/1000	Курт

II. Эксплуатация земельного участка _____ кв. м

Площадь участка			Незастроенная площадь				
по документам	фактически	застроенная	замощенная	озелененная	прочая		
		613.3					

III. Благоустройство здания _____ кв. м

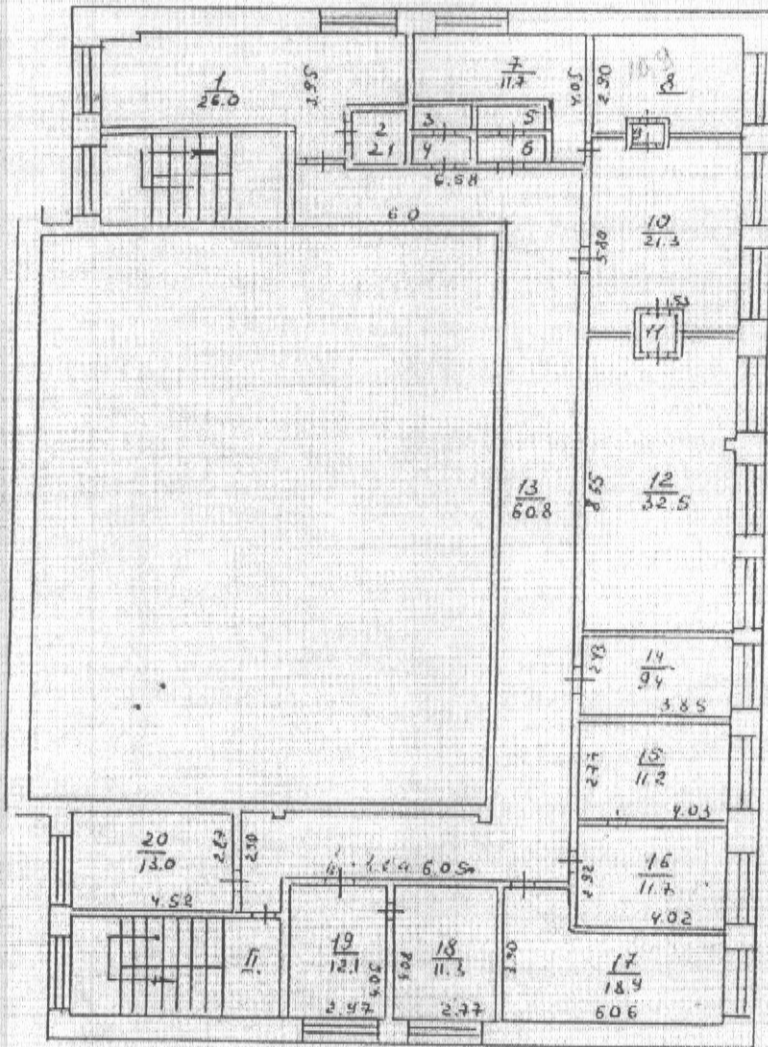
Водоснабж.	Канализация	Отопление				Централизованное горячее водоснабжение	Ванны			Газоснабж.		Электроснабжение	Лифты, шт.	
		от ТЭЦ	от групповой (нагруппной котельной)	от собственной котельной	от АГБ		печное	с централиз. горячим водоснабжением	с газовыми колонками	с дровяными колонками	централизованное		жидким газом	пассажирские
8094	8094					8094						8094		

ПОСТАНОВИТЕЛЬНЫЙ ПЛАН

г. Ленинград, ул. Литейная, № 103

Масштаб 1: 100

Четвертый этаж



Составил 22 16.08.1957 г. техник Р.У.
 Проверил 103 г. контролер Л.В.

Экспликация к плану строения по общественному фонду

улица Корова дом № 85, а п.ч. 3

1	2	3	4	5	6	7	8	9	10	11
Этаж	Номер помещения	Назначение помещений	Фактическое использование помещений	Общая полезная	Основная	Вспомогательная				Внутренняя высота помещений
I	52	кабинет			5.3	5.3				3.0
	53	кабинет			14.2	14.2				
	54	туалет			4.5		4.5			
	55	кладовая			10.7		10.7			
	56	подсобная			3.4		3.4			
	57	кладовая			3.2		3.2			
	58	кабинет			34.9	34.9				
	59	кабинет			24.0	24.0				
	60	кабинет			11.3	11.3				
	61	кабинет			10.9	10.9				
	62	кабинет			11.6	11.6				
	63	кабинет			53.6	53.6				
	64	коридор			40.7		40.7			
	65	коридор			5.6		5.6			
	66	терит. зона			251.9		251.9			
	Итого по I эт. 2 кв.				485.8	165.8	320.0			
II	1	кабинет			26.0	26.0				3.0
	2	кладовая			2.1		2.1			
	3	туалет			1.5		1.5			
	4	ушвалянский			1.6		1.6			
	5	туалет			1.4		1.4			
	6	ушвалянский			1.6		1.6			
	7	кабинет			11.7	11.7				
	8	кабинет			10.9	10.9				
	9	тамбур			0.4		0.4			
	Итого по II эт. с левым кв.				51.4	16.8	35.6			

Назначение помещений	Фактическое использование помещений	Общая полезная	Основа	Всего			Внутреннее выделение помещений
4	5	6	7	8	9	10	11
	кабинет	21.3	21.3				
	кабинет	1.0		1.0			
	кабинет	32.5	32.5				
	кабинет	60.8		60.8			
	кабинет	9.4	9.4				
	кабинет	11.2	11.2				
	кабинет	11.7	11.7				
	кабинет	18.9	18.9				
	кабинет	11.3	11.3				
	кабинет	12.1	12.1				
	кабинет	13.0	13.0				
Итого по ф.ам:		260.4	190.0	70.4			
	кабинет	15.7		15.7			
	кабинет	15.9		15.9			
		31.6		31.6			
Итого по ф.ам с учетом		292.0	190.0	102.0			
Итого по ф.ам с учетом		309.4					

Техник-исполнитель

Ref.

Бригадир-контролер

VI. Описание конструктивных элементов зданий и определение износа

Д.т.з. А Год постройки 1979 Число этажей 1
 Группа капитальности 1 Вид внутренней отделки штукатурка

Код	Наименование конструктивных элементов	Описание конструктивных элементов (материал, конструкция, отделка и прочее)	Техническое состояние (осадки, трещины, гниль и т.д.)	Удельный вес (группы)	Удельный вес (конкретный элемент)	Удельный вес (конкретный элемент) с поправкой	Износ в %	% износа к стр. гр. 7x8 100	Тех. износ в %						
									элементу	к строению					
1	2	3	4	5	6	7	8	9	10	11					
1	Фундаменты	<u>Бетонный</u>		6	1	6	25	1.5							
2	а) стены и их наружная отделка	<u>Крупные блоки</u>		26	1	26	25	6.5							
	б) Перегородки	<u>Гипсовые листы</u>													
3	Перекрытия	Чердачные	<u>Термоизоляционные листы</u>		8	1	8	25	2.0						
		Междуэтажные													
		Надподвальные													
4	Крыша	<u>Шифер</u>		11	1	11	25	2.8							
5	Полы	<u>Дощатые деревянные</u>		9	1	9	25	2.3							
6	Оконные	<u>2 створки</u>		10	1	10	25	2.5							
	Дверные	<u>Деревянные</u>													
7	Внутренняя отделка	<u>штукатурка</u>		6	1	6	25	1.5							
8	Специальные работы	Отделение	+												
		Водопровод	+		19	1	19	25	4.8						
		Канализация	+												
		Г. водоснабж.													
		Ванны													
		Электроосвещ.	+												
		Радио	+												
		Телефон	+												
		Вентиляция	+												
Лифты															
	Прочие работы	<u>Краска</u>		5	1	5	25	1.3							
				Итого	100	x	100	x	25	x					

процент износа, приведенный к 100 по формуле: $\frac{\text{процент износа (гр. 9)} \times 100}{\text{удельный вес (гр. 7)}} = 25\%$

