

ФИЛИАЛ ОБЛАСТНОГО ГОСУДАРСТВЕННОГО УНИТАРНОГО
ПРЕДПРИЯТИЯ «ОБЛАСТНОЙ ЦЕНТР ТЕХНИЧЕСКОЙ ИНВЕНТАРИЗАЦИИ – ОБЛАСТНОЕ БТИ»
ЧУНСКИЙ ЦЕНТР ТЕХНИЧЕСКОЙ ИНВЕНТАРИЗАЦИИ

Область, республика, край Иркутская

Город (др. поселение) Чунский

Район Чунский

ТЕХНИЧЕСКИЙ ПАСПОРТ здания
Филиала «Чунский»
ВЛБАНК (ОАО)

№ 13 по улице (пер.) Фрунзе (Лит.) Б
(наименование объекта учета)

Инвентарный номер	25:551:001:010008050					
Номер в реестре жилищного фонда	575					
Кадастровый номер						
	А	Б	В	Г	Д	Е

Паспорт составлен по состоянию на «16»10.2008г.
(указывается дата обследования объекта учета)

Серия, тип проекта _____

Год постройки _____ 1975 _____ переоборудовано в _____ 2008 _____ году

Год последнего капитального ремонта _____ Число этажей 2

Кроме того имеется : *подвал, цокольный этаж, мансарда, мезонин*
(ненужное зачеркнуть)

Строительный объем 2576 куб. м. Число лестниц _____ шт.: их уборочная площадь _____ м

Уборочная площадь общих коридоров и мест общ. пользования _____ 549.7 _____ кв. м

Площадь здания (с лоджиями, балконами, шкафами, коридорами и лест. кл.) _____ 407.57 _____ кв. м

Водопровод	Канализация
1	2

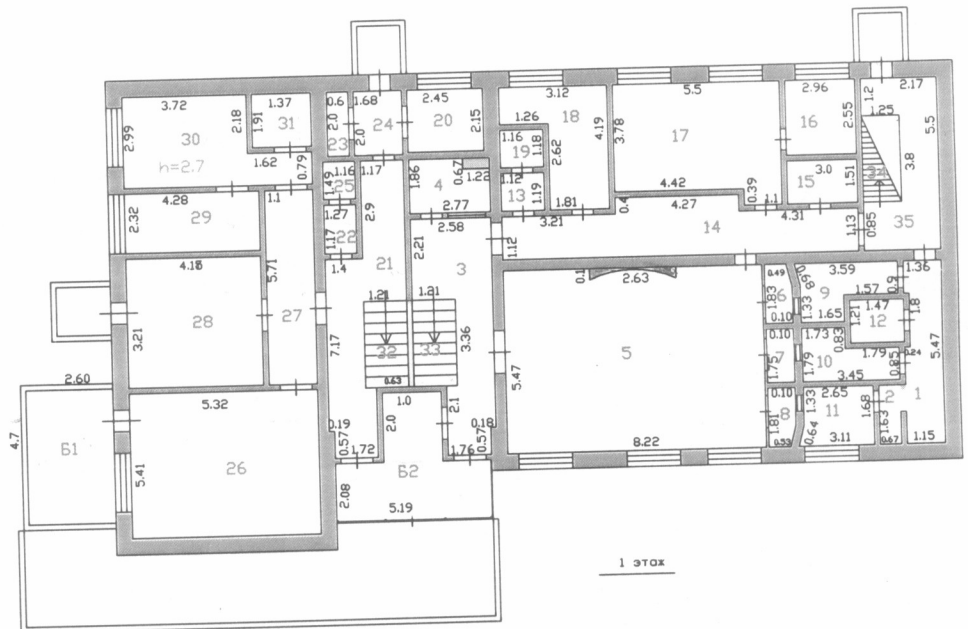
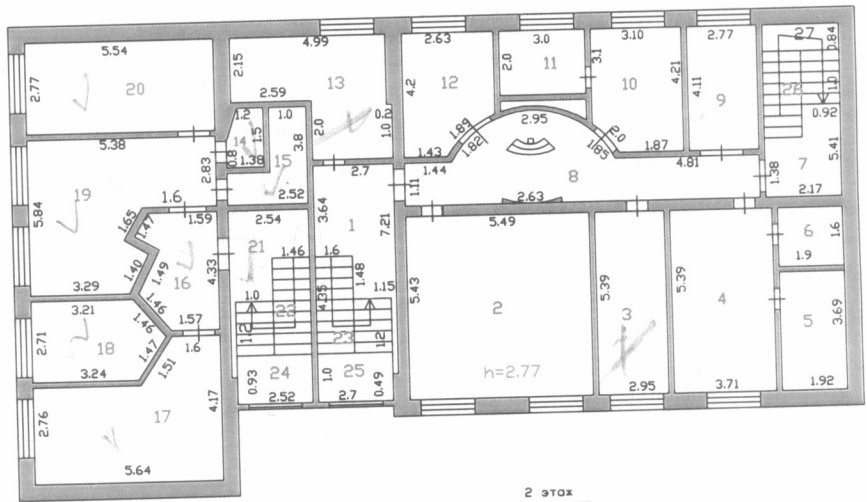
Дата зап.
1
16.12.200

Полная ()
Остаточн
Действи

№	п/п
1	
2	

Поэтажный план

Масштаб



ЭКСПЛИКАЦИЯ
к поэтажному плану здания

расположенного в городе (другом поселении) Чунский
по ул. (пер.) Фрунзе № 13

1	2	3	4	5	6	7	В т. ч. площадь			12	13	14	15	
							из нес		балконов, лоджий,					
							подсобная	подсобная						
	Б	2	13	1	Площадка	$2.7*3.64+1.48*1.15$								
				2	Валютный отд.	$5.49*5.43$								
				3	Бухгалтерия	$2.95*5.39$								
				4	Отдел автомат.	$3.71*5.39$								
				5	Сервер	$1.92*3.69$								
				6	Криптозащита	$1.6*1.9$								
				7	Л. площадка	$1.38*2.17+0.84*2.17$								
				8	Приемная	$1.11*4.81+0.84*2.17$								
				9	Зал заседания	$2.77*4.11$								
				10	Упр. филиалом	$4.21*3.1-(1.23*1.11:2)$								
				11	Комната отдыха	$3.0*2.0$								
				12	Зам. управляю.	$4.282.63-(1.2*1.4:2)$								
				13	Архив	$4.99*2.15+2.0*2.57$								
✓				14	Санузел	$1.38+1.5-(0.26*0.7:2)$								
✓				15	Архив	$2.52*3.8-1.45*1.46$								
✓				16	Фойе	$1.58*4.33+(1.46*1.49:2)+$ $+(0.54*1.47:2)$								
✓				17	Кабинет началь- ника	$2.76*5.64+1.6*1.41+$ $+(0.72*1.41:2)$								
✓				18	Инф. тех. отдел	$3.22*2.71+(1.46*1.47:2)$								
✓				19	Зал таможенного управления	$2.83*5.38+3.0*3.29+$ $+(1.4*0.54:2)+(1.65*0.5:2)$								
✓				20	Тамож. досмотр	$2.77*5.54$								
✓				21	Площадка	$2.54*1.46+1.48*1.0$								
				22	Лестница	$4.35*1.46$								
				23	Лестница	$4.35*1.6$								
				24	Площадка	$0.93*2.52-0.18*0.49$								
				25	Площадка	$1.0*2.7-(0.49*0.18)$								
				26	Лестница	$3.8*0.92$								
					Итого:									
			1	1	Коридор	$0.9*1.36+1.8*0.89+1.6*2.77$								
				2	Коридор	$1.63*0.67$								
				3	Холл	$2.21*2.58+3.36*1.37+2.10*$ $*1.90-(0.18*0.57)$								
				4	Охрана	$2.77*1.86-(0.67*1.22)$								
				5	Операцион. зал	$8.22*5.47$								
				6	Клиентск. касса	$1.83*1.0-(0.51*0.64:2)$								
				7	Клиентск. касса	$1.0*1.75$								
				8	Клиентск. касса	$1.0*1.81-(0.58*0.47:2)$								
				9	Касса	$1.57*0.9+1.81*1.65+$ $+(0.48*0.36:2)$								
				10	Касса	$1.79*1.73+0.85*1.79$								

11	Касса	$2.65*1.68+(0.35*0.46:2)$	4.5
12	хранилище	$1.47*1.21$	1.8
13	Санузел	$1.12*1.19$	1.3
14	Коридор	$4.31*1.13+1.52*4.27+$ $+(3.21*1.12)$	15.0
15	Гардероб	$3.0*1.51$	4.5
16	Нач. крид. отдел	$2.55*2.96$	7.5
17	Кредит. отдел.	$5.5*3.78+0.39*1.1$	21.2
18	Кухня-столовая	$1.57*3.12+2.62*1.81$	9.6
19	Санузел	$1.12*1.19$	1.3
20	Тех. помещение	$2.45*2.15$	5.3
21	Лестница	$2.9*1.17+2.57*3.36+2*1.72-$ $-2.1*0.63-(1.21*3.36)$	10.4
22	Санузел	$1.17*1.27$	1.5
23	Кладовая	$0.6*2.0$	1.2
24	Коридор	$2.0*1.68$	3.4
25	Санузел	$1.16*1.49$	1.7
26	Торговый зал	$5.32*5.41$	28.8
27	Коридор	$5.71*1.10$	6.3
28	Склад	$4.18*3.21$	13.4
29	Сервисный отд.	$2.32*4.28$	9.9
30	Бухгалтерия	$2.99*3.72+0.79*1.62$	12.4
31	Заправочная	$1.91*1.37$	2.6
32	Лестница	$1.21*3.36$	4.1
33	Лестница	$3.36*1.21$	4.1
34	Лестница	$1.25*3.8$	4.8
35	Площадка	$2.17*5.5-(1.25*3.8)$	7.2
		Итого:	270.0
		Всего:	549.7

II. Техническое описание здания

Литер Б

Число этажей I

№ п/п	Запись конструктивных элементов		Описание элементов (материал, конструкция, отдела)
1	2		3
1	Фундамент		Сборные железобетонные блоки
2	Наружные и внутренние капитальные стены		Кирпичные
3	Перегородки		Кирпичные
4	Перекрытия	Чердачные	Железобетонное
		Междуэтажные	Железобетонное
		Подвальные	
5	Крыша		
6	Полы		Ламинат, кафельная плитка
7	Прогоны	Окна	Пластиковые
		Двери	Стеклопакет, металлические
8	Отделка	Внутренняя	Гипсокартон
		Наружная	Металлическая
9		Печи	
		Калориферное	
		ЛГВ	
		Другое	
		Центральное	Центральное
	Электро- и сантехническое оборудование	электричество	Есть
		водопровод	Есть
		канализация	Есть
		горячее водоснабжение	Есть
		ванны	
		газоснабжение	
		напольные электроплиты	
		телефон	Есть
		радио	
		телевидение	Есть
		сигнализация	Есть
мусоропровод			
лифт			
10	Крыльцо		Есть
11	Лестница		Есть

Физический износ здания в 5%

II. Техническое описание тамбура

Число этажей I

Литер Б, Б1

№ п/п	Запись конструктивных элементов	Описание элементов (материал, конструкция, отдела)
1	2	3
1	Фундамент	Сборные железобетонные блоки
2	Наружные и внутренние капитальные стены	стеклопакет
3	Перегородки	
4	Перекрытия	Чердачные
		Междуэтажные
		Подвальные
5	Крыша	Металлическая
6	Полы	Плитка
7	Прогоны	Окна
		Двери
8	Отделка	Внутренняя
		Наружная
9		Печи
		Калориферное
		АГВ
		Другое
		Центральное
	Электро- и сантехническое оборудование	электричество
		водопровод
		канализация
		горячее водоснабжение
		ванны
		газоснабжение
		напольные электроплиты
		телефон
		радио
		телевидение
сигнализация		
мусоропровод		
лифт		
		Есть
10	Крыльцо	
11	Лестница	

Физический износ здания в 5%

IV Назначение, техническое состояние и стоимость здания

Литер	Наименование строений и сооружений	Физический износ (%)	Действительная инвентаризационная стоимость (руб.) в ценах 1969-1982 г. (нужное подчеркнуть)
1	2	3	4
Б	Здания	5	7851615
б1	Тамбур	0	
б2	Тамбур	0	
		ИТОГО:	7851615

Полная балансовая стоимость _____ руб.

Остаточная балансовая стоимость с учетом износа _____ руб.

Действительная инвентаризационная стоимость в ценах 2008г. _7851615 руб._

III. Благоустройство площади здания

Водопровод	Канализация	Отопление								Ванны и душ				Бассейн	Сауна	Горячее водоснабжение		Горячее снабжение		Мусоропровод	Лифты			Телефоны	Иные	
		центральное						от АГВ и др.	калориферное	печное	без колонок и гор. воды	с гор. водой	с газ колонкой и эл. колонкой			с дров. колонкой	центральное	от колонок	сетевое		балонное	пассажирский	грузопассажирский			грузовой
		от ТЭЦ		от пром. предпр.		от квартир. котельн.																				
		3	4	5	6	7	8																			
1	2	3	4	5	6	7	8	9	10	11	12	13	14	15	16	17	18	19	20	21	22	23	24	25	26	27

(заполняется на здание с необособленным земельным участком)

Дата записи	Субъект права: для граждан - фамилия, имя, отчество, паспорт; для юридических лиц – по Уставу	Документы, подтверждающие право собственности, владения, пользования	Доля (часть, литера)
1	2	3	4
16.12.2008г.	Филиал «Чуковский» Открытое акционерное общество Банк «Верхнеленский»	Разрешение на строительство от 21.12.2007г. Акт приемочной комиссии о приеме в эксплуатацию реконструкцией объекта от 11.12.2008г.	

Полная балансовая стоимость _____ руб.

Остаточная балансовая стоимость (с учетом износа) _____ руб.

Действительная инвентаризационная стоимость в ценах ____2008г. _____7851615 _____ руб.

Перечень документов, прилагаемых к техническому паспорту:

№ п/п	Наименования документа	Масштаб	Количество листов	Примечание
1	Позтажный план		1	
2	Экспликация к поэтажному плану		1	

Паспорт выдан «16» декабря 2008 г.

..... Директор _____ О. И. Юшкова

