

844129

Российская Федерация
Забайкальский край
ГУП «Облтехинвентаризация»

Ф-Н

ВЫПИСКА из технического паспорта

Спортивно-оздоровительный комплекс

(Лист А2)

нежилые здания

адрес: Забайкальский край, г. Чита, ул. Ленина, 2б, стр.2

район

Ингодинский

квартал

участок

Инвентарный номер по учетному округу №	11914			
Реестровый номер по Реестру №	38283		КОД реестровой книги	Н
Кадастровый номер	кадастровый номер земельного участка		инвентарный номер объекта учета	
	А	Б	В	Г
	11914/A2		Д	Е

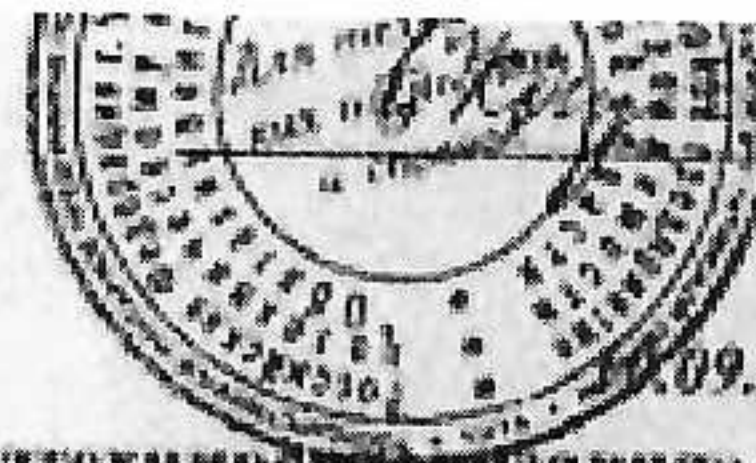
Паспорт составлен по состоянию на

10 сентября 2009

(указывается дата обследования объекта учета)

копия верна

А К Т



КОНОВАЛОВА

г. Чита

Государственное унитарное предприятие «Облтехинвентаризация»

в лице Макаровой Натальи Владимировны

в присутствии Рарыкина Дмитрия Иннокентьевича, действующего на основании доверенности от 27.05.2009

составили настоящий акт о нижеследующем:
при предыдущем обелеловании объекта

наименование Спортивно-оздоровительный комплекс

адрес: Забайкальский край, г. Чита, ул. Ленина, 26, стр. 2

его площадь (кв. м) по документам: Акт государственной приемочной комиссии от 27.02.2004г.
Договор купли продажи от 14.09.2007.

составила:

общая площадь здания - 483,10 общая площадь жилого помещения - _____ жилья - _____

Однако при последующем осмотре в связи с выполнением отделки, уточнением площадей
в технический паспорт внесены изменения, не требующие разрешения соответствующих органов.

Фактически площадь (кв. м) объекта в настоящий момент составляет:

общая площадь здания - 482,0 общая площадь жилого помещения - _____ жилья - _____

Макарова Н.В.

ФБС, отдел № 1

ФБС, отдел № 2

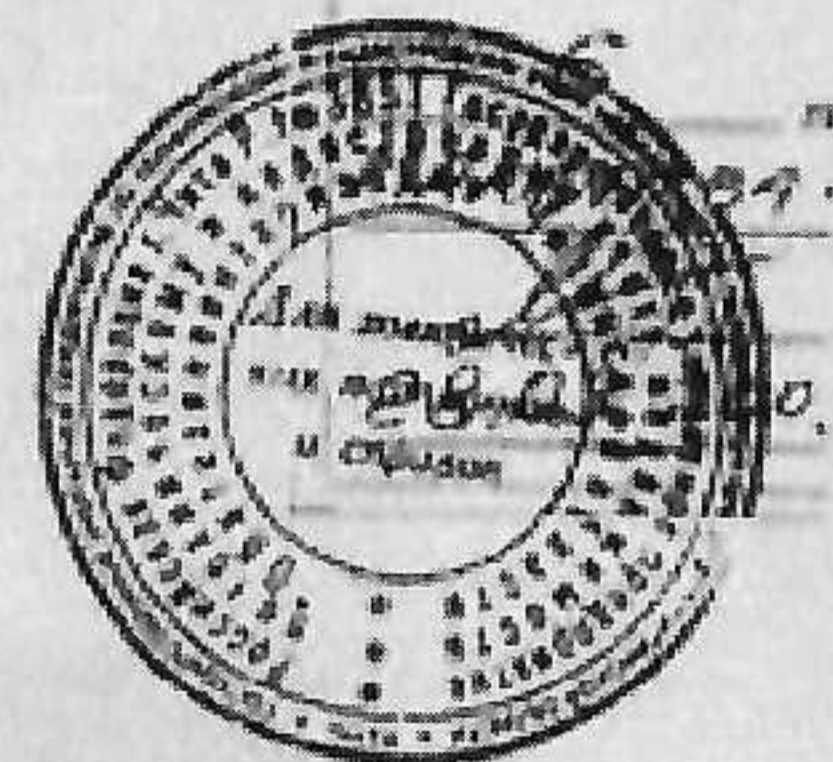
Дата постановки на учет	Субъект права: для граждан – фамилия, имя, отчество по документу; удостоверяющему личность; для юридических лиц – по Уставу	Документы, устанавливающие или подтверждающие право собственности, владения, пользования	доля (часть, литера)
27.04.2004	Михайлов Михаил Александрович	Акт государственной приемочной комиссии от 27.02.2004г. Утвержден постановлением Главы администрации №65 от 03.03.2004г. ГРП №75-01-32-75-2004-234 от 23.04.04	1/3 S=483,1
	Михайлов Александр Александрович	ГРП №75-01/32-75-2004-235 от 23.04.04	1/3 S=483,1
22.10.2007	Михайлов Александр Александрович	договор купли-продажи от 14.09.2007г. ГРП №75-75-01/113/2007-496 от 04.10.07	1/3 S=483,1

Перечень документов, прилагаемых к техническому паспорту:

№№ п/п	Наименование документа	Масштаб	Количество листов	Примечания
1	Ситуационная схема		1	
2	Поземные планы	1:100	2	
3	Экспликация		1	

Особые отметки

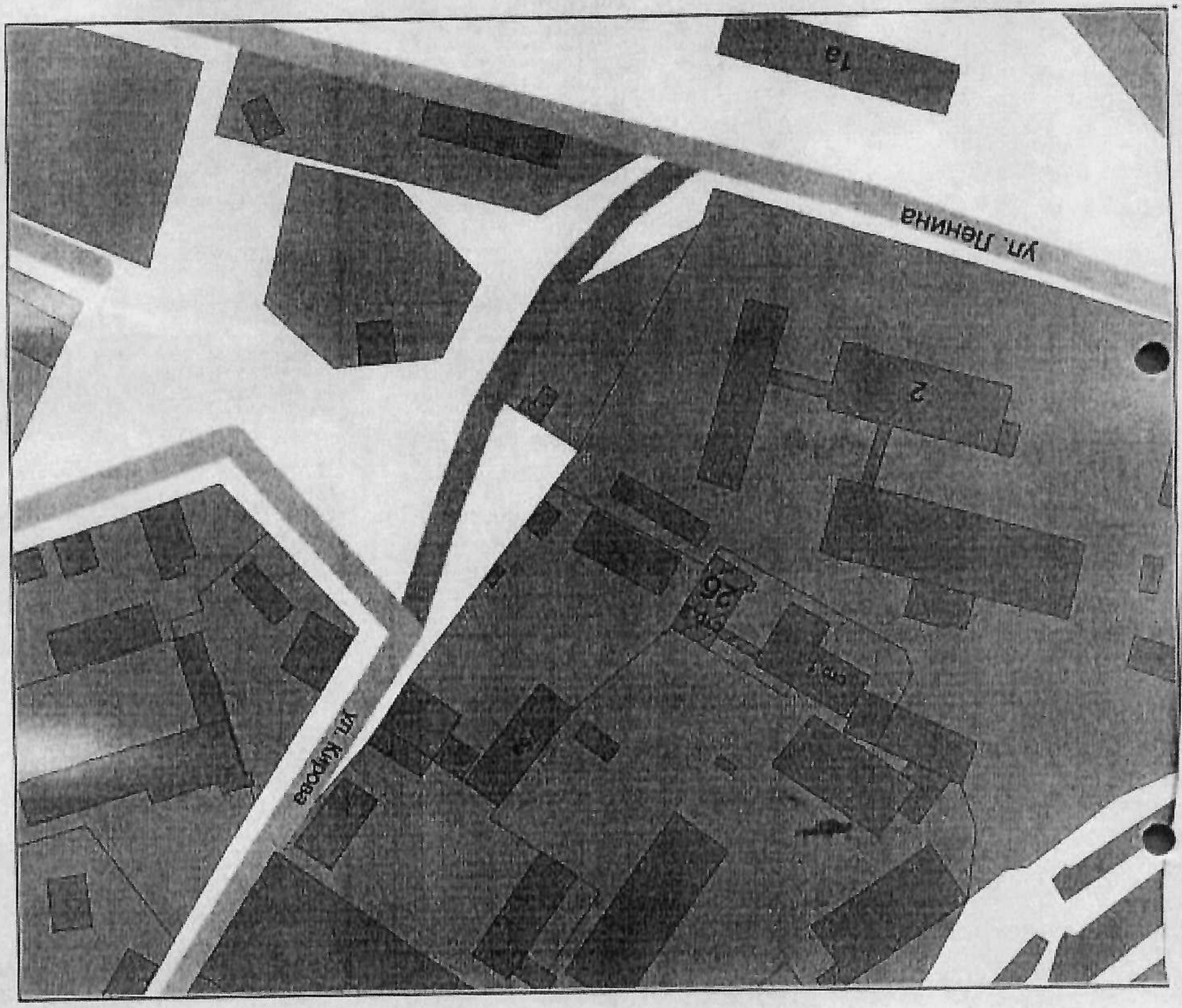
ПРОШТО, ПРОНУМЕРА
И СКРЕПЛЕНО ПЕЧАТЬ



Паспорт выполнен	25 сентября 2009 г.		
Руководитель ГУП «Облтехинвентаризация»	нач. отдела	Северюхина Н.М.	
Выполнил	инженер	Макарова Н.В.	
Проверил	контролер	Коновалова Е.Ю.	



Ситуационная схема расположения спортивно-оздоровительного комплекса по адресу: Забайкальский край, г. Чита, ул. Ленина, 26, стр.2



H.B. MAKAROVA

адрес:

Забайкальский край, г. Чита, ул. Ленина, 26, стр. 2

Двигатели	Этажи (начиная с подвала)	Учетный № помещения	Номер комнаты, кухни и т.п. по плану	Назначение частей помещений (жилая комната, кухня, санузел, ванная, встроенный шкаф и т.п.)	Площадь по внутреннему обмеру (в кв. м)												Высота помещений в м. (по внутреннему обмеру)
					общая полезная	в том числе										с/л	
						спортивно-оздоровительная	складская	сервистная	конторская	гаражи	подсобная	прочая	лестничные клетки	пом. общего пользования			
1	2	3	4	5	6	7	8	9	10	11	12	13	14	15	16	17	
A1	цокольный		1	тамбур	3,6							3,6				3,1	
A2	цокольный		2	лестничная клетка	11,5								11,5				
			3	холл	29,3						29,3					2,7	
			4	комната отдыха	33,5						33,5						
			5	холл	21,4						21,4						
			6	коридор	14,7						14,7						
			7	тепловой узел	14,3						14,3					2,5	
			8	сауна	12,2	12,2											
			9	бассейн	48,2	48,2											
			10	туалет	2,9						2,9						
			11	комната отдыха	32,6			32,6									
			12	подсобное	1,5						1,5						
			13	коридор	18,8						18,8						
A2	1		1	лестничная клетка	9,6							9,6					
			2	раздевальня	15,0						15,0						
			3	спортивный зал	127,4	127,4										4,2	
			4	подсобное	14,8						14,8						
			5	коридор	14,8						14,8						
			6	туалет	4,1						4,1						
			7	душевая	4,6						4,6						
			8	подсобное	9,5						9,5						
			9	комната отдыха	24,0			24,0									
			10	коридор	13,7						13,7						
				Итого:	482,0	187,8		56,6			212,9	3,6	21,1			2,81	
					Всего по зданию:		482,0										
					в том числе по этажам:												
					по цокольному этажу:		244,5										
					по 1 эт.:		237,5										

