

ВЫПИСКА из технического паспорта

Складские помещения в комплексе с офисными помещениями и гаражом-стоянкой.

(Лит. АА1)

Здание с пристройкой

адрес:

Читинская обл., г. Чита, ул. Ленина, 2б, стр. 1

район **Ингодинский** квартал _____ участок _____
Отметка от отнесения здания к объектам культурного наследия: _____

Инвентарный номер		11914			
по учетному округу № _____					
Реестровый номер		519		КОД реестровой книги	Н
по Реестру № _____					
Кадастровый номер		Кадастровый номер земельного участка		Инвентарный номер объекта учета	
				11914/АА1	
		А	Б	В	Г

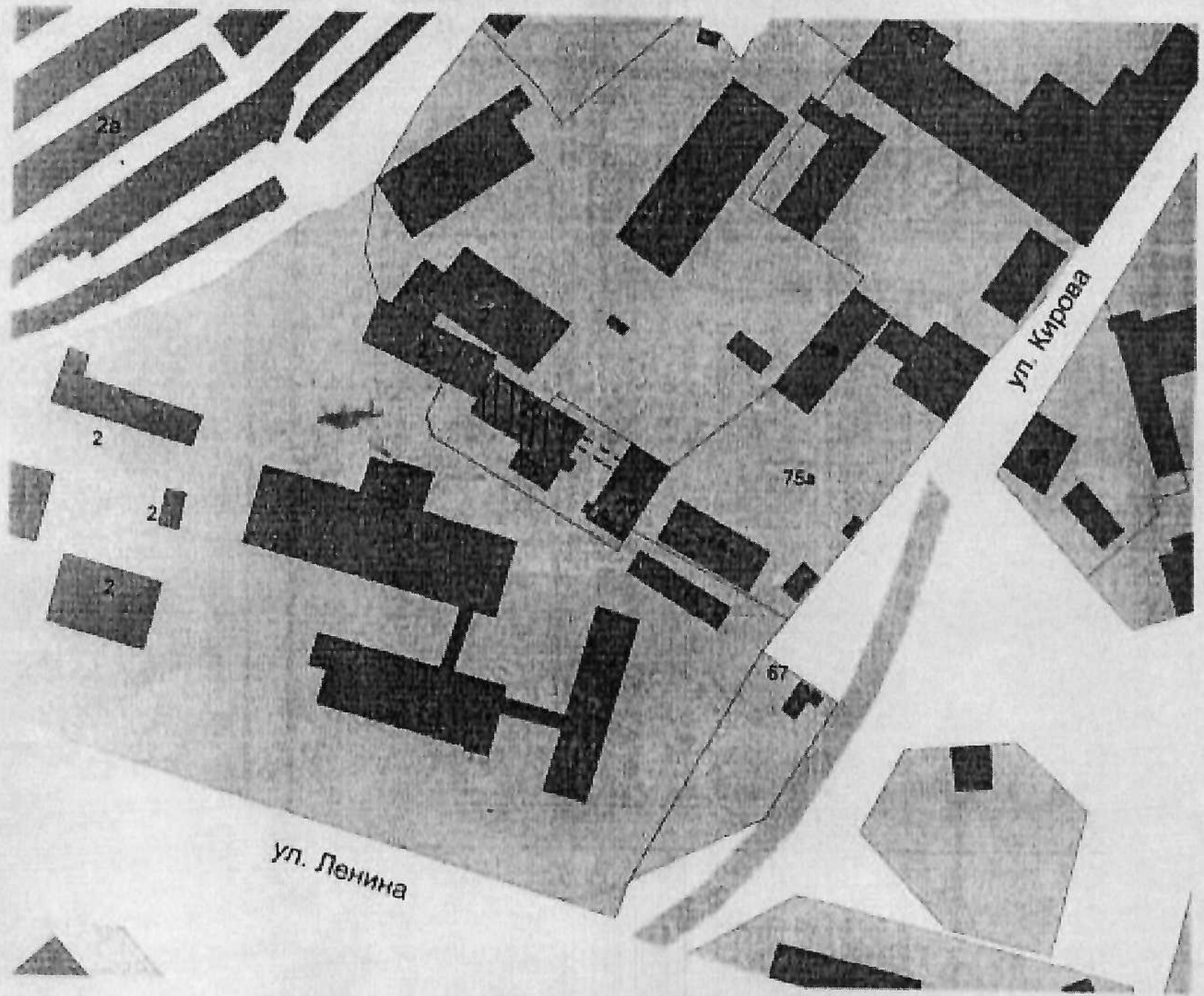
Паспорт составлен по состоянию на

27 Августа 2007г.

(указывается дата обследования объекта учета)

А 14282

нежилого здания с пристройкой
по адресу: г.Чита, ул. Ленина, 2б, стр.1



Куликова Т.Б. [Signature]
Н.Г. ЕВСЕЕВА

2
1.8 м
б.
ты
ПОКРЫТИЯ

адрес:

Читинская область, г. Чита, ул. Ленин, 26, стр. 1

Этаж (начиная с подвала)	Участный № помещения	Номер комнаты, кухни и т.п. по плану	Назначение частей помещения (жилая комната, кухня, санузел, ванная, встроенный шкаф и т.п.)	Площадь по внутреннему обмеру (в кв. м)												Высота помещения в м (по внутреннему обмеру от пола)
				общая полезная	в том числе										с/в	
					торговая	складская	производственная	конторская	гаражи	подсобная	прочая	лестничные клетки	пом. общего пользования			
1	2	3	4	5	6	7	8	9	10	11	12	13	14	15	16	17
		1	лестница	13,5									13,5			2,5
		2	холл	10,9							10,9					
		3	санузел	3,7							3,7					
		4	санузел	2,1							2,1					
		5	санузел	2,8							2,8					
		6	бытовая	29,0							29,0					
		7	бытовая	45,1							45,1					
		8	коридор	9,5							9,5					
		9	шитовая	3,5							3,5					
		10	коридор	4,1							4,1					
		11	кладовая	7,3		7,3										
		12	кладовая	8,0		8,0										
		13	кладовая	9,0		9,0										
		14	подсобное	5,6							5,6					
		15	складское	40,8		40,8										
1		16	гараж	212,2					212,2							4,6
2		1	тамбур	3,8							3,8					2,8
2		2	вестибюль	44,0							44,0					2,9
		3	конторское	23,5				23,5								
		4	конторское	26,0				26,0								
		5	подсобное	8,4							8,4					
		6	коридор	5,3							5,3					
		7	коридор	3,4							3,4					
		8	санузел	5,6							5,6					
		9	лестница	14,3									14,3			
		10	конторское	38,5				38,5								
		11	шкаф	1,2							1,2					
		12	шкаф	1,2							1,2					
		13	тамбур	1,1							1,1					
		14	конторское	31,2				31,2								
2		15	лестница	3,7									3,7			

Назначение части здания	Воздуховод	Канализация	центральное	от котельной	печное	от АГВ и др.	магистральное	с гор.водом	с газ. и э.л. колонкой	с др. вод. колонкой	Бассейн	Сауна	снабжение		Мусоропровод	Лифты			напольные плиты	Электроснабжение	
													центральное	от колонок		естественное	балконное	пассажирский			грузо-пассажирский
печная	398,6	398,6	614,5					398,6											398,6	398,6	618,3

Техническое описание здания и его основной пристройки

Литера АА1

Число этажей

2

№ п/п	Наименование конструктивных элементов		Число этажей	
			Описание элементов	
			для лит.А	для лит.А1
1	Фундамент		ж/б	ж/б
2	Наружные и внутренние капитальные стены		кирпичные	кирпичные, ж/б
3	Перегородки		кирпичные	
4	перекрытия	Чердачные	ж/б	ж/б
		Междуэтажные	ж/б	
		Подвальные		
5	Крыша		металлочерепица	металлочерепица
6	Полы		плитка	бетонные
7	Проемы	окна	Профили ПВХ 2-е стеклопакеты	металлические
		двери	филенчатые	
8	Отделка	внутренняя		керамическая плитка
		наружная	керамическая плитка	
9	Наличие благоустройств		электричество, центральное отопление, водопровод, канализация, гор.водоснабжение, напольные э.л.плиты, сигнализация, телевидение.	электричество, центральное отопление
	Крыльца		*	
	Лестницы		*	
Физический износ здания в %			0	0

Техническое описание холодных пристроек, строений и дворовых сооружений на участке

Литера	Наименование	Характеристика			Примечание
		Материал основных конструкций	ед.изм.	Кол-во	
а	тамбур	кирпичные	м2	6,7	по наружному обмеру

Дата постановки на учет	Субъект права: для граждан - фамилия, имя, отчество по документу; удостоверяющему личность; для юридических лиц - по Уставу	Документы, устанавливающие или подтверждающие право собственности, владения, пользования	доля (часть, литера)
07.12.2002	Запись погашена Владимирович	Свидетельство №3 от 05.04.2002г. Запись погашена	1/3 S=617,6м2
28.09.07	Запись погашена Торгалва Шкеева Сериковна	Свидетельство №3 от 05.04.2002г. Св-во от 24.09.07	Доля 1/3 S=617,6м2
21.10.07	Михайлов Александрович	Ю.В. ПЕРВУШИНА Св-во от 28.09.07	Доля 1/3

Перечень документов, прилагаемых к техническому паспорту:

№№ п/п	Наименование документа	Масштаб	Количество листов	Примечания
1	Планы поэтажные	1:100	2	
2	Экспликация		1	
3	Ситуационная схема		1	

Особые отметки

ПРОШЕДЛО ПРОИЗВЕДЕНО
И СЕРИЙНО ПЕЧАТАНО

Копия
28.09.07

Паспорт выполнен	31 Августа 2007г.		
Руководитель ГУП «Облтехинвентаризация»	нач. отдела	Евсеева Н.Г.	<i>Евсеева</i>
Выполнил	техник	Куликова Т.Б.	<i>Т.Б.</i>
Проверил	контролер	Евсеева Н.Г.	<i>Евсеева</i>

57

Контролер
Б.Н. СЕПП
18.09.2009

А К Т

г. Чита

Государственное унитарное предприятие «Облтехинвентаризация»

в лице
в присутствии

Куликовой Т.Б.
Ильичевой В.В. (действующей на основании доверенности)

составили настоящий акт о нижеследующем:
при предыдущем обследовании объекта

наименование
адрес:

Складские помещения в комплексе с офисными помещениями и гаражом-стоянкой
Забайкальский край, г. Чита, ул. Ленина, 26, стр. 1

его площадь (кв. м) по документу:

Соглашение №3 от 05.04.2002г. Свидетельство о ГРП от 10.12.2002г.
Р № 75-01/32-125/2002-399

составила:

общая площадь здания 617,6

Однако при последующем осмотре в связи с уточнением площадей
в технический паспорт внесены изменения, не требующие разрешения соответствующих органов
Фактически площадь (кв. м) объекта в настоящий момент составляет:

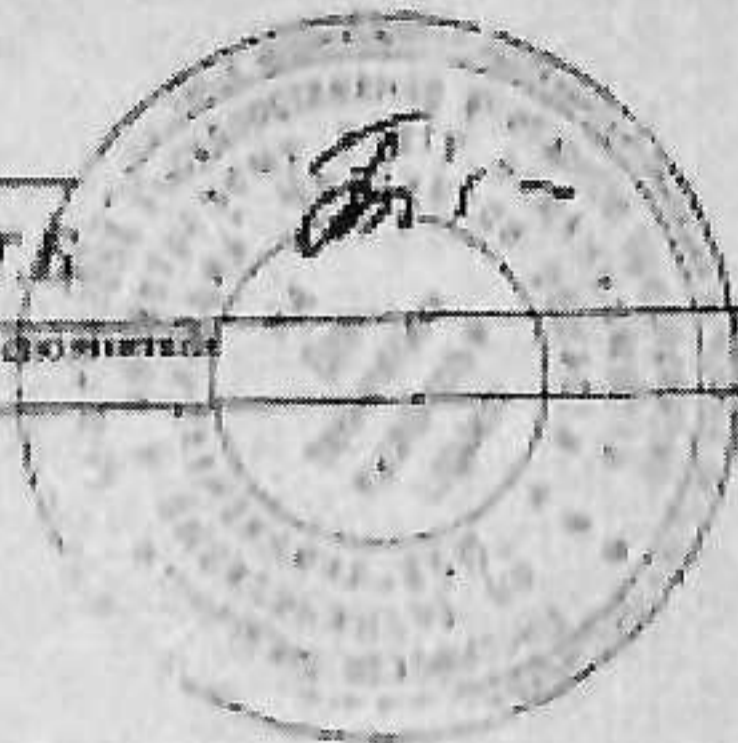
общая площадь здания- 618,3

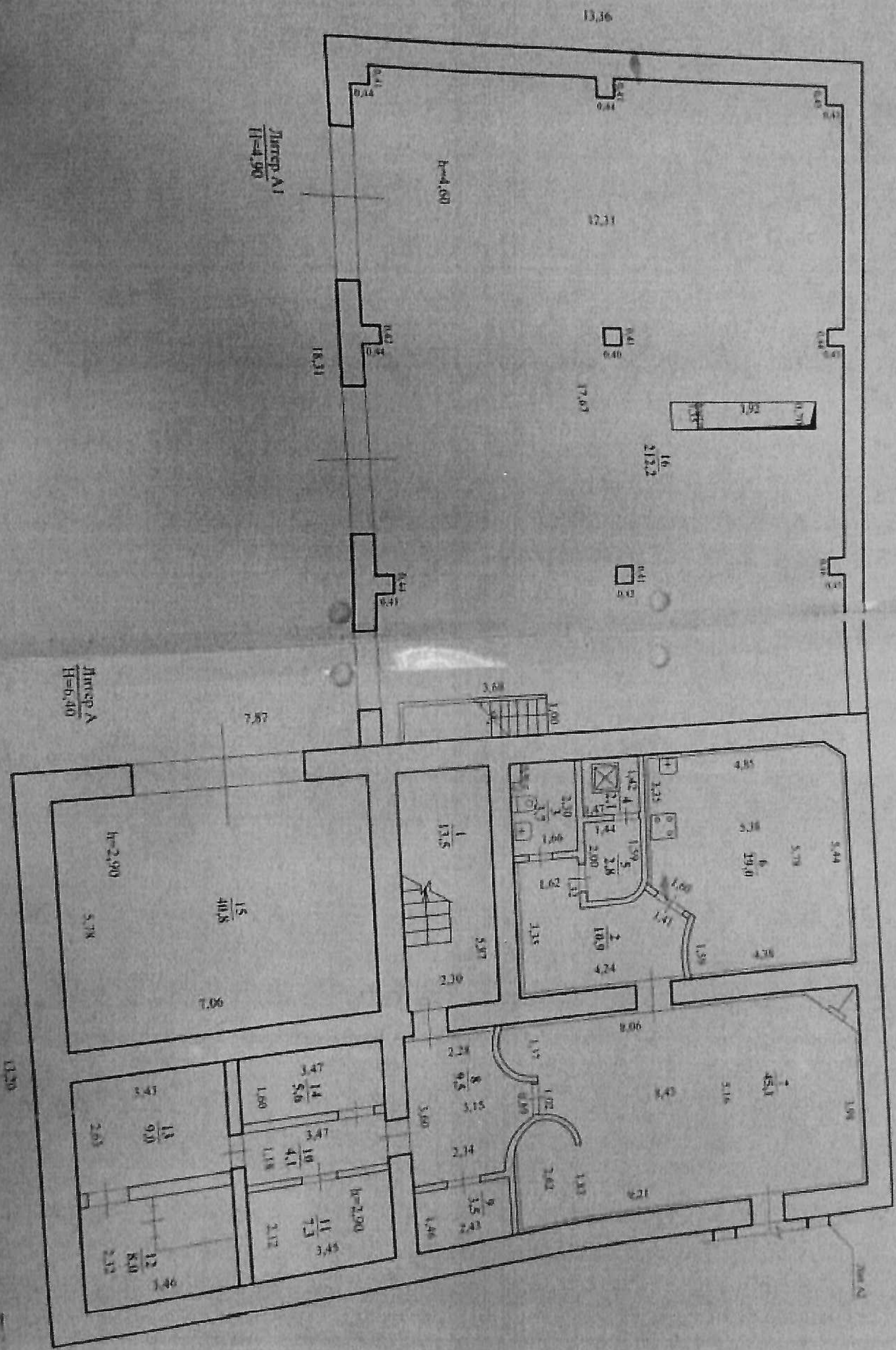
Куликова Т.Б.

ФИО, подпись Исполнителя

Ильичева В.В.

ФИО, подпись Эксперта





h=4.60
h=4.90

h=6.40

h=2.90

18.31

7.87

8.26

15
40.8

h=4.60

13.36

17.21

17.67

16
21.22

3.60

1.00

17.5

5.87

2.30

2.2

8
9.5

3.1

2.4

3.5

2

1.44

2.30

1.9

2.00

2.8

1.2

1.35

1.2

1.9

1.35

1.35

1.35

1.35

1.35

1.35

1.35

1.35

1.35

1.35

1.35

1.35

1.35

1.35

1.35

1.35

1.35

1.35

1.35

1.35

1.35

1.35

1.35

1.35

1.35

1.35

1.35

1.35

1.35

1.35

1.35

1.35

1.35

1.35

1.35

1.35

1.35

1.35

1.35

1.35

1.35

1.35

1.35

1.35

1.35

1.35

1.35

1.35

1.35

1.35

1.35

1.35

1.35

1.35

1.35

1.35

1.35

1.35

1.35

1.35

1.35

1.35

1.35

1.35

1.35

1.35

1.35

1.35

1.35

1.35

1.35

1.35

1.35

1.35

1.35

1.35

1.35

1.35

1.35

1.35

1.35

1.35

1.35

1.35

1.35

1.35

1.35

1.35

1.35

1.35

1.35

1.35

1.35

1.35

1.35

1.35

1.35

1.35

1.35

1.35

1.35

1.35

1.35

1.35

1.35

1.35

1.35

1.35

1.35

1.35

1.35

1.35

1.35

1.35

1.35

1.35

1.35

1.35

1.35

1.35

1.35

1.35

1.35

1.35

1.35

1.35

1.35

1.35

1.35

1.35

1.35

1.35

1.35

1.35

1.35

1.35

1.35

1.35

1.35

1.35

1.35

1.35

1.35

1.35

1.35

1.35

1.35

1.35

1.35

1.35

1.35

1.35

1.35

1.35

1.35

1.35

1.35

1.35

1.35

1.35

1.35

1.35

1.35

1.35

1.35

1.35

1.35

1.35

1.35

1.35

1.35

1.35

1.35

1.35

1.35

1.35

1.35

1.35

1.35

1.35

1.35

1.35

1.35

1.35

1.35

1.35

1.35

1.35

1.35

1.35

1.35

1.35

1.35

1.35

1.35

1.35

1.35

1.35

1.35

1.35

1.35

1.35

1.35

1.35

1.35

1.35

1.35

1.35

1.35

1.35

1.35

1.35

1.35

1.35

1.35

1.35

1.35

1.35

1.35

1.35

1.35

1.35

1.35

1.35

1.35

1.35

1.35

1.35

1.35

1.35

1.35

1.35

1.35

1.35

1.35

1.35