

Государственное унитарное предприятие Московской области  
"Московское областное бюро технической инвентаризации"

Щелковский филиал

Область, республика, край Московская обл.

Район \_\_\_\_\_

Округ \_\_\_\_\_

Город (др. поселение) г.Щелково, Фряновское шоссе

**ТЕХНИЧЕСКИЙ ПАСПОРТ**  
нежилое здание гражданского назначения (магазин)

№ 74 по улице (пер.) \_\_\_\_\_

Инвентарный номер	<u>333:098-4842.</u>
Номер в реестре жилищного фонда	_____
Кадастровый номер	_____

Паспорт составлен по состоянию на 14 июля 2008 г.  
дата обследования объекта



4977774

### I. Сведения о принадлежности

Дата учета	Субъект права: для граждан - фамилия, имя, отчество, паспорт, ИНН; для юридических лиц - по уставу	Документы, подтверждающие право собственности, владения, пользования	Доля (часть, лигера)
1	2	3	4
17.09.2008	Мальцевское потребительское общество Щелковского Райпотребсоюза	Свидетельство о государственной регистрации права от 16.02.2002г. № 50-01.14-3.2002-150.01 выдано 07.04.2006г. Решение Щелковского городского суда Московской области от 04.05.2001г. об установлении юридического факта владения на праве собственности объектами недвижимого имущества. Постановление Главы Щелковского района Московской области №3357 от 28.10.2005г.	1

### II. Экспликация площади земельного участка (кв.м)

Наименование	Площадь
1	2
по документам	
застроенная площадь	1020,0
	574,7

### III. Описание зданий и сооружений

Литера по плану	Наименование	По наружному обмеру			Характеристика конструктивных элементов				
		площадь, кв.м	высота, м	объем, куб.м	фундамент	стены	перекрытия	крыша	полы
1	2	3	4	5	6	7	8	9	10
Б	основное строение	237,90	3,20	761,00	железобетонные плиты	крупнопанельные	железобетонные	рубероид	плиточные
Б1	пристройка	113,20	3,10	362,00	железобетонные плиты	кирпичные	железобетонные	рубероид, по бетонному основанию	плиточные
б	холодная пристройка	4,50	2,20	10,00	металлические столбы	стеклянные на металлическом каркасе	металлические	рулонная	плиточные
Г	сарай	219,10	3,30	723,00	бутовый ленточный	кирпичные-3 стены, 2-металлические	металлические	рубероид	цементные
1	ограждение	23,80							
2	ворота	13,30							металлические ворота на металлических столбах

#### IV. Назначение, техническое состояние и стоимость зданий и сооружений

Литера	Наименование строений и сооружений	Физический износ, %	Действительная инвентаризационная стоимость (руб.), в ценах 1969 г.
1	2	3	4
Б	<i>основное строение</i>	12	31140,12
Б1	<i>пристройка</i>	18	6922,31
б	<i>холодная пристройка</i>	20	69,60
Г	<i>сарай</i>	25	3946,43
2	<i>ворота</i>	10	351,92
1	<i>ограждение</i>	30	66,64
		<b>Итого:</b>	<b>42497,02</b>

Полная балансовая стоимость

Остаточная балансовая стоимость (с учетом износа)

Действительная инвентаризационная стоимость в ценах 2008 г.

**42497,02 руб.**

**Перечень прилагаемых документов**

№№ п/п	Наименование документа	Примечание (масштаб, количество листов, прочее)
1	План земельного участка	M1:500
2	Поэтажный план	M1:100
3	Экспликация	

**Особые отметки**

*Литеровка здания поменялась на основании рекомендации ГУП МО "МОБТИ" №Д-10/149 от 09.08.1999г. Площадь изменилась за счет внутреннего переоборудования и площади ранее неучтенного холодного помещения лит.б. Инвентарный номер изменился на основании приложения к приказу ГУП МО "МОБТИ" №41 от 10.03.2006г.*

Паспорт составлен 24 сентября 2008 г.

Исполнил Г.Г. Вишневецкая

Проверил

Паспорт выдан "

Директор филиала

*[Handwritten signature]*

М.П.

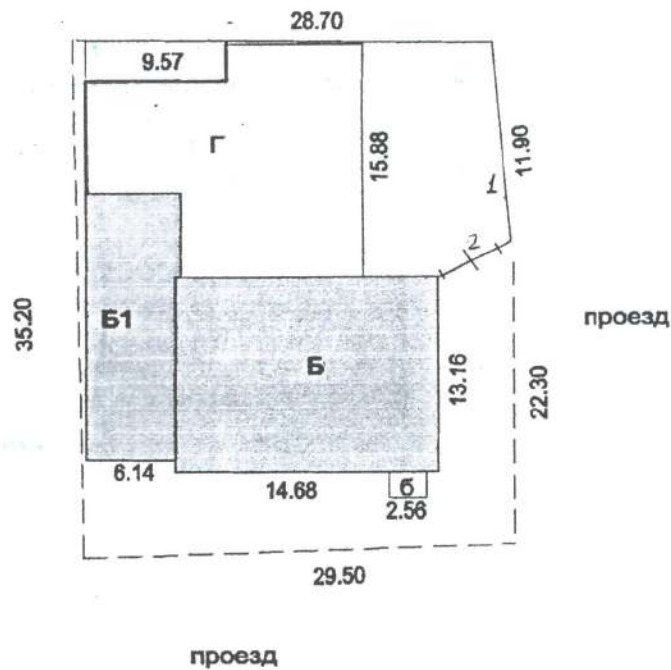
2008 г.

Заместитель Платовский А. В.  
Алтунин  
Виктор Владимирович



# ПЛАН

земельного участка, расположенного в гор. (пос.) г. Шелково  
по улице Фряновское шоссе дом № 74



## ЭКСПЛИКАЦИЯ

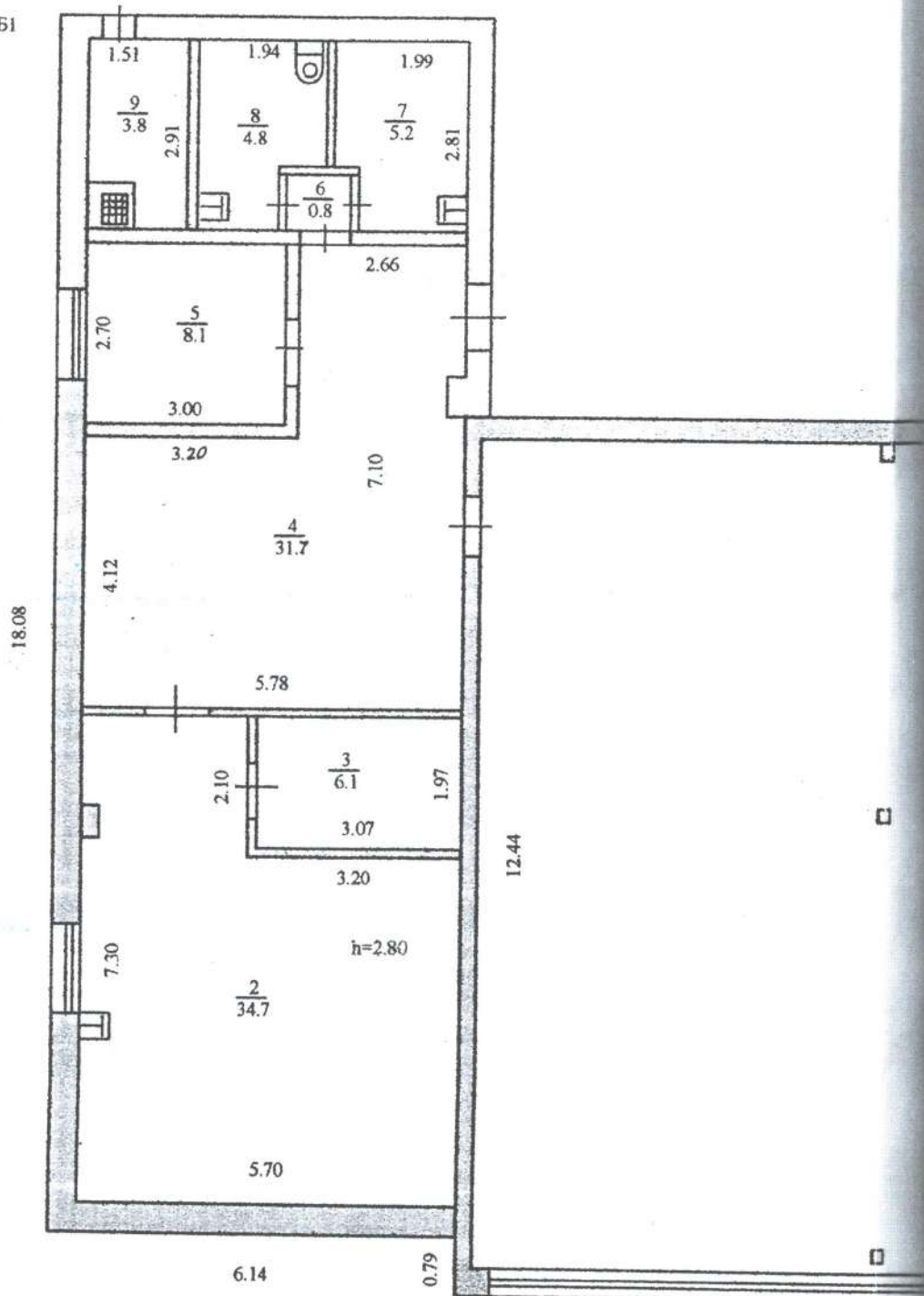
участка по документам 1020 кв. м.  
фактич. пользованию 1020 кв. м.  
в том числе застроено 574.7 кв. м.  
Масштаб 1:500

Съемку произвел «14» июля 2008 г.  
Исполнитель Урал (Голубева Н.К.)  
Проверил рук. группы [подпись]  
Текущ. изменения «  »    200    г.  
Исп    Проверил



Находящегося в гор.(пос.) г.Щелково

Лит. Б1



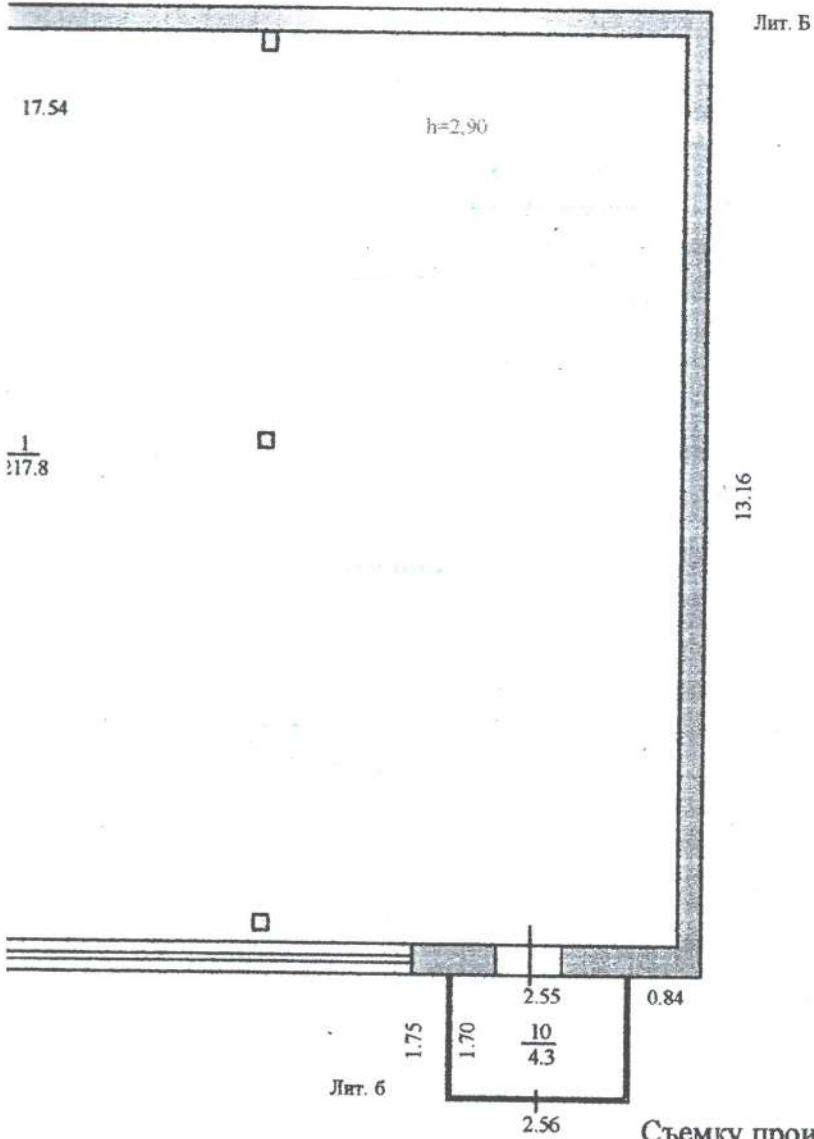
ЭКСПЛИКАЦИЯ  
на нежилые строения

Общая площадь 317.3 кв.м.  
в т.ч. основная 225.9 кв.м.  
подсобная площадь 91.4 кв.м.

МАСШ

# План

Фряновское шоссе ул., д. № 74

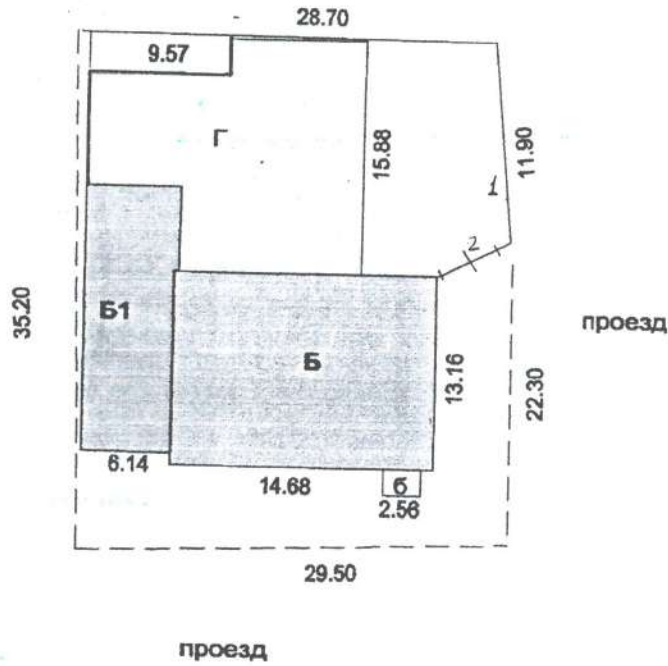


Съемку произвел Голубева Н.К.  
" 14 " июля 2008г.

Проверил рук. группы Кузьмин А.В.

# ПЛАН

земельного участка, расположенного в гор. (пос.) г. Шелково  
по улице Фряновское шоссе дом № 74



## ЭКСПЛИКАЦИЯ

участка по документам 1020 кв. м.  
фактич. пользованию 1020 кв. м.  
из них число застроено 574.7 кв. м.  
Масштаб - 1:500

Съемку произвел «14» июля 2008 г.  
Исполнитель ЦРКА (Голубева Н.К.)  
Проверил рук. группы [подпись]  
Текущ. изменения «  » 200 г.  
Исп.                      Проверил



## Экспликация

к поэтажному плану нежилое здание гражданского назначения (магазин),

положенного по адресу: Московская обл., г.Щелково, Фряновское шоссе, д. 74

Этаж	№ по-месту	№ по-плану	Назначение помещения	Формула подсчета площади по внутреннему обмеру	Общая площадь	В т.ч., площадь		Высота	Самовольно
2	3	4	5	6	7	8	9	10	11
1	1	1	торговый зал	$17.54*12.44-(0.27*0.27)*6$	217,8	217,8		2,80	
		2	комната отдыха	$5.70*7.30-2.10*3.20-0.27*0.60$	34,7		34,7		
		3	комната охраны	$1.97*3.07$	6,1		6,1		
		4	коридор	$5.78*7.10-0.60*0.27-3.20*2.88$	31,7		31,7		
		5	кабинет	$2.70*3.00$	8,1	8,1			
		6	подсобное	$1.99*2.81-0.38*0.96$	5,2		5,2		
		7	санузел	$2.84*1.94-0.72*0.99$	4,8		4,8		
		8	подсобное	$1.51*2.91-0.80*0.80$	3,8		3,8		
		9	коридор	$0.99*0.85$	0,8		0,8		
		10	тамбур	$2.55*1.70$	4,3		4,3		
			<b>Итого:</b>		<b>317,3</b>	<b>225,9</b>	<b>91,4</b>		

<i>Итого по этажу 1</i>	317,3	225,9	91,4		
<i>Итого по зданию (строению)</i>	317,3	225,9	91,4		

<i>Итого по этажу 1</i>	317,3	225,9	91,4		
<i>Итого по зданию (строению)</i>	317,3	225,9	91,4		