

РОССИЙСКАЯ ФЕДЕРАЦИЯ
МИНИСТЕРСТВО ЖИЛИЩНО-КОММУНАЛЬНОГО ХОЗЯЙСТВА

Н-Ташинское

бюро технической инвентаризации

ТЕХНИЧЕСКИЙ ПАСПОРТ

на здание внутреннее помещение банка на I этаже и в подвале
(назначение нежилого строения)

район Ленинский

город (пос.) г. Н-Ташин

улица (пер.) Огарьова №5 - Ленина №6

Составлен по состоянию на «21» марта 2002 г.

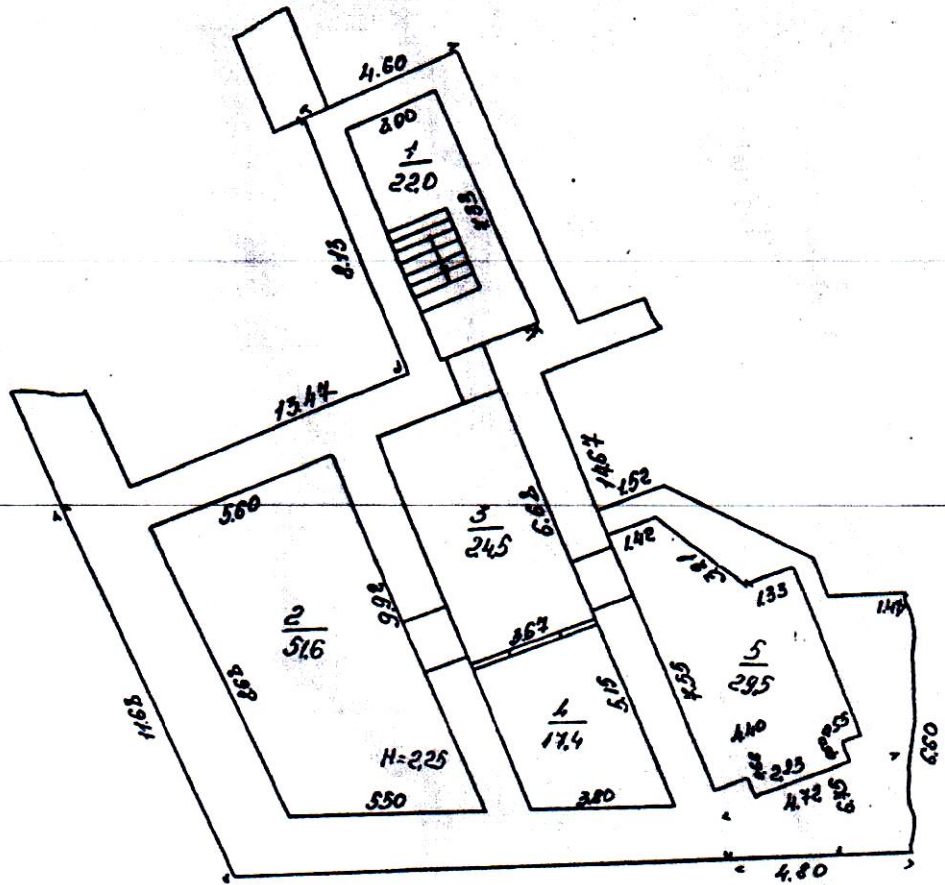
Квартал № 6

Инвентарный № 66

ПЛАНЫ ЖИЛОГО ДОМА ЛИТЕРА *Л; Л²* № *5-6* ПО УЛ. *Саратова-Ленина*

Дата замера	Этаж (подвал, цокольный, первый, второй, третий, четвертый, пятый, шестой, седьмой, восьмой, девятый, десятый)	Номер помещения (квартиры)	Номер по плану строения: комнаты, кухня, коридор	Назначение частей помещения: жилая комната, кухня, коридор, ванная и т. п.	Формула подсчета площади по внутреннему обмеру	Площадь по внутреннему обмеру в кв. м				Высота помещения по внутреннему обмеру	Примечание: само-вольно возвед. или переобор. помещ.
						общая полезная	<i>Дом не учитывается</i>		прочая		
7	8	9	10	11	12	13	14	15	16	17	18
	<i>подвал</i>		<i>1</i>	<i>лестн. клетка</i>		<i>220</i>		<i>220</i>		<i>2,25</i>	
			<i>2</i>	<i>помещение</i>		<i>51,6</i>		<i>51,6</i>			
			<i>3</i>	<i>- - -</i>		<i>24,5</i>		<i>24,5</i>			
			<i>4</i>	<i>- - -</i>		<i>17,4</i>		<i>17,4</i>			
			<i>5</i>	<i>- - -</i>		<i>29,5</i>		<i>29,5</i>			
						<i>145,0</i>		<i>145,0</i>			
<i>подвал не эксплуатируется</i>											

Логва.л



	ДФ ГУП "ЦТИ Нижний Тагил"		Ив. № 66
Лист № 1	Поэтажный план на стр. Л 10		M-6 1:200
	Дарлова №5 - Ленина №6		
Дата	Исполнитель	Фамилия И.О.	Подпись
5.04.02	Техник	Маричева О.В.	Маричева
22.04.02		Тюбюгина Л.В.	Тюбюгина

III. ОПИСАНИЕ КОНСТРУКТИВНЫХ ЭЛЕМЕНТОВ ЗДАНИЯ И ОПРЕДЕЛЕНИЕ ИЗНОСА

а _____ Год постройки _____ Число этажей _____

а капитальности _____ Вид внутренней отделки _____

Наименование конструктивных элементов	Описание конструктивных элементов (материал, конструкция, отделка и прочее)	Техническое состояние (осадки, трещины, гниль и т. д.)	Удельный вес по таблице	Поправки к удельному весу в %	Уд. вес констр. элемента с поправками	Износ в %	% износа к стр. гр. 7х гр. 8 100	Текущие изменения, износ в %	
								элементы	к строению
2	3	4	5	6	7	8	9	10	11
Фундаменты									
а) стены и их наружная отделка									
б) перегородки									
Перекрытия	чердачное								
	междуэтажное								
	надподвальное								
Крыша									
Полы									
Проемы	оконные								
	дверные								
Внутр. отделка									
Санитарно- и электротехн. устр.	отопление								
	водопровод								
	канализация								
	гор. водоснаб.								
	ванны								
	электроосвещ.								
	радио								
	телефон								
	вентиляция								
лифты									
Прочие работы									
ИТОГО:			100	x		x		x	

носа, приведенный к 100 по формуле: $\frac{\% \text{ износа (гр. 9)}}{\text{удельный вес (гр. 7)}} \times 100 =$

VI. ОПИСАНИЕ КОНСТРУКТИВНЫХ ЭЛЕМЕНТОВ ЗДАНИЯ И ОПРЕДЕЛЕНИЕ ИЗНОСА

Литера А Год постройки 1963 Число этажей IV

группа капитальности I Вид внутренней отделки простая

№ п. п.	Наименование конструктивных элементов	Описание конструктивных элементов (материал, конструкция, отделка и прочее)	Техническое состояние (осадки, трещины, гниль и т. д.)	Удельный вес по таблице	Поправки к удельному весу в %	Уд. вес констр. элемента с поправками	Износ в %	% износа к стр. гр. 7X гр. 8 100	Текущие изменения, износ в %		
									элементы	к строению	
1	2	3	4	5	6	7	8	9	10	11	
1	Фундаменты	бутовый цементный	трещины, выветривание, осадки				60				
2	а) стены и их наружная отделка	кирпичные	трещины, выветривание, осадки				60				
	б) перегородки	дощатые двойные									
3	Перекрытия	чердачное	деревянное / утепленное	трещины, гниль, влажность			60				
		междуэтажное	— " —								
		надподвальное	— " —								
4	Крыша	плоская	трещины, выветривание, влажность				60				
5	Полы	дощатые, шпатель, паркет	ветхость, щели, гниль				60				
6	Проемы	оконные	двойные створные	трещины, выветривание, щели							
		дверные	филенчатые	трещины, выветривание, щели				70			
7	Внутр. отделка	штукатурено, окрашено	трещины, выветривание, щели, сыпучесть, отслаивание				40				
8	Санитарно- и электротехн. устр.	отопление	центр	трещины, гниль							
		водопровод	— " —								
		канализация	— " —								
		гор. водоснаб.	— " —								
		ванны									
		электроосвещ.	есть								
		радио	есть						50		
		телефон	— " —								
вентиляция	— " —										
лифты											
9	Прочие работы	бетонные	трещины, растрескивание				40				
ИТОГО:				100	x		x		x		

износа, приведенный к 100 по формуле: $\frac{\% \text{ износа (гр. 9)}}{\text{удельный вес (гр. 7)}} \times 100 = 62\%$

VII. ОПИСАНИЕ КОНСТРУКТИВНЫХ ЭЛЕМЕНТОВ ЗДАНИЯ И ОПРЕДЕЛЕНИЕ ИЗНОСА

Литера А² Год постройки 1968 Число этажей 7
 Группа капитальности I Вид внутренней отделки штукатурка

№ п. п.	Наименование конструктивных элементов	Описание конструктивных элементов (материал, конструкция, отделка и прочее)	Техническое состояние (осадки, трещины, гниль и т. д.)	Удельный вес по таблице	Поправки к удельному весу в %	Уд. вес констр. элемента с поправками	Износ в %	% износа к стр. гр. IX гр. 8 100	Текущие изменения, износ в %	
									элементы	к строению
1	2	3	4	5	6	7	8	9	10	11
1	Фундаменты	бутовый ленточный	трещины, осадки				40			
2	а) стены и их наружная отделка	кирпичные	трещины, осадки				40			
	б) перегородки	дощатые, двойные								
3	Перекрытия	чердачное	деревянное, утепленное	трещины, гниль, плесень			40			
		междуэтажное								
		надподвальное								
4	Крыша	плоская	трещины				40			
5	Полы	дощатые, шпалочные	отсутствует, гниль, плесень				40			
6	Проемы	оконные	двойные, створчатые	расшатаны, щели						
		дверные	филенчатые	щели						
7	Внутр. отделка	штукатурка, покрытие	трещины				40			
8	Санитарно- и электротехн. устр.	отопление	центр							
		водопровод	---	трещины						
		канализация	---							
		гор. водоснаб.	---							
		ванны								
		электроосвещ.	220В							
		радио								
		телефон								
вентиляция										
	лифты									
9	Прочие работы	бетонные	трещины, осадки							
ИТОГО:									x	

% износа, приведенный к 100 по формуле: $\frac{\% \text{ износа (гр. 8)}}{\text{удельный вес (гр. 5)}}$

СПЛИКАЦИЯ К ПЛАНУ ЖИЛОГО ДОМА ЛИТЕРА Л, Л² № 5-6 по ул. Огарова-Менкина

Этажи (начинаю с 1-го этажа)	Номер помещения (квартиры)	Номер по плану строения или комнаты в здании коридору	Назначение частей помещения: жилая комната, кухня, коридор, ванная и т. п.	Формула подсчета площади по внутреннему обмеру	Площадь по внутреннему обмеру в кв. м				Высота помещения по внутреннему обмеру	Примечание: само-вольно возвед. или переобор. помещ.
					общая полезная	жилая	вспомогательная (подсобная)	прочая		
1	2	3	5	6	7	8	9	10	11	12
		1	операцион. зал		47.2	47.2			2.80	
		2	комната		2.1	2.1				
		3	— " —		2.3	2.3				
		4	— " —		2.1	2.1				
		5	касса		4.4	4.4				
		6	— " —		2.2	2.2				
		7	операцион. зал		96.5	96.5				
		8	кабинет и бухгалтер		10.5	10.5				
		9	приемная		21.2	21.2				
		10	коридор		15.3		15.3		3.25	
		11	кладовая		4.3		4.3			
		12	кабинет директора		23.5	23.5				
		13	туалет		2.5		2.5			
		14	коридор		1.7		1.7			
		15	— " —		2.2		2.2			
		16	касса		4.9	4.9				
		17	— " —		12.6	12.6				
		18	коридор		15.8		15.8		3.50	
		19	предкладовая		4.4		4.4		—	
		20	кладовая		11.3	11.3			2.15	
		21	комната		2.9	2.9				
		22	касса		2.3	2.3				
		23	теплицы		21.2		21.2			
		24	кабинет		49.5	49.5				
		25	— " —		9.6	9.6				
		26	архив		6.0	6.0				
		27	коридор		19.1		19.1			
		28	кладовая		3.7		3.7			
		29	ж. туалетная		1.7		1.7			
		30	комн. охраны		2.0	2.0				

ЭКСПЛИКАЦИЯ К ПЛАНУ ЖИЛОГО ДОМА ЛИТЕРА *Л, Л²* № *5-6* по ул. *Суржова*

Дата записи	Этажи (начиная с 1-го этажа)	Номер помещения (квартиры)	Номер по плану строения: комнаты, кухня, коридор	Назначение частей помещения: жилая комната, кухня, коридор, ванная и т. п.	Формула подсчета площади по внутреннему обмеру	Площадь по внутреннему обмеру в кв. м				Высота помещений по внутреннему обмеру	Примечание: само-вольно возвед. или перебор. помещ.
						общая полезная	<i>устройство</i>	вспомогательная (подсобная)	прочая		
1	2	3	4	5	6	7	8	9	10	11	12
	<i>1</i>	<i>1</i>	<i>31</i>	<i>кабинет</i>		<i>32.2</i>	<i>32.2</i>			<i>2.15</i>	
			<i>32</i>	<i>коридор</i>		<i>27.0</i>		<i>27.0</i>			
			<i>33</i>	<i>туалет</i>		<i>6.4</i>		<i>6.4</i>			
			<i>34</i>	<i>комната</i>		<i>14.6</i>	<i>14.6</i>				
			<i>35</i>	<i>тамбур</i>		<i>2.1</i>		<i>2.1</i>			
						<i>513.6</i>	<i>322.6</i>	<i>101.0</i>			
					<i>Итого:</i>	<i>658.6</i>	<i>322.6</i>	<i>276.0</i>			

К СВЕДЕНИЮ ВЛАДЕЛЬЦА ЗДАНИЯ

1. Обо всех случаях переустройства здания или возведения дополнительных построек владельцы обязаны сообщить в местное бюро технической инвентаризации для отражения этих обстоятельств в соответствующей документации.

2. В целях учета происшедших изменений здания обследуются каждые три года (инструкция Министерства коммунального хозяйства РСФСР от 31 октября 1951 года).

3. Стоимость первичных учетно-оценочных работ и регистрации происшедших в зданиях и на земельных участках изменений оплачивается владельцем по таксам, утвержденным Министерством жилищно-коммунального хозяйства РФ.

4. Долженность, не погашенная в установленный срок, взыскивается в бесспорном порядке (Постановление Совета Министров РСФСР от 12 ноября 1962 г. № 1497).