

Российская Федерация

Тюменский филиал Федерального Государственного Унитарного Предприятия

"Ростехинвентаризация"

Тюменская область

ТЕХНИЧЕСКИЙ ПАСПОРТ предпр

нежилого помещения

расположенного по адресу:

г. Тюмень _____

улица Мельничная, 8/1 _____

Технический паспорт составлен по состоянию на " 07 " _____ 10 2005 г.

Технический паспорт изготовил (а) Колмакова Г.Г.
(ф.и.о.)

Колмакова
(подпись)

Технический паспорт проверил (а) Плотников С.В.
(ф.и.о.)

[Подпись]
(подпись)

VI. Описание конструктивных элементов помещения и определение износа.

Литера А Год постройки _____ Число этажей 1,цокольн.эт.

Группа капитальности 1 Вид внутренней отделки простая

п.	Наименование конструктивных элементов	Описание конструктивных элементов (материал, конструкция, отделка и прочее)	Техническое состояние (осадки, трещины, гниль и т.п.)	Удельный вес по таблице	Поправки к удельному весу в %	Удельный вес конструктивн. элем. с поправ.	износ в %	% износа к строен (гр.7*гр.8)/100	тек. изм.	
									износ в %	
	2	3	4	5	6	7	8	9	10	11
	Фундаменты	железобетонный		8	1	8,0	0			
	а) стены и их наружная отделка	кирпичные		27	1	27,0	0			
	б) перегородки	кирпичные								
	Перекрытия	чердачное	ж/б плиты							
		междуэтажн.	ж/б плиты		15	1	15,0	0		
		надподвальн								
	крыша	мягкая кровля		1	1	1,0	0			
	полы	бетонный		5	1	5,0	0			
	проемы	оконные	дв.створные	10	1	10,0	0			
		дверные	металлические.							
	внутренняя отделка	штукатурка стен		9	1	9,0	0			
	сан. и электротехн. Устройства	отопление	есть	18	-1,1	16,9	0			
		водопровод	есть							
		канализация	есть							
		г. водоснабж.	есть							
		ванны	есть							
		электроосвещ.	есть							
		радио	есть							
		телефон	есть							
		вентиляция	есть							
		лифты								
	Прочие работы	прочие работы		7	1	7,0	0	0,0		
	итого			100	X	98,9		0,0		

% износа, приведенный к 100 по формуле : (% износа (гр.9) x 100)/удельный вес (гр.7) = 0%

ЭКСПЛИКАЦИЯ К ПЛАНУ ОБЪЕКТА НЕДВИЖИМОСТИ ул. Мельничная, д. 8/1

ли-те-ра	Использование помещения	ЭТАЖ	№ по плану	Назначение частей помещения	Площадь по внутреннему обмеру, кв.м.			
					общая площадь	основная площадь	вспомогательн. площадь	высота помещен. по внутр. обмеру
А	Торговое	Цокольный	1	Торговый зал	40.30	40.30		3.00
А	Торговое	Цокольный	2	Торговый зал	32.10	32.10		3.00
А	Торговое	Цокольный	3	Торговый зал	40.60	40.60		3.00
А	Торговое	Цокольный	4	Торговый зал	40.40	40.40		3.00
А	Торговое	Цокольный	5	Торговый зал	32.20	32.20		3.00
А	Торговое	Цокольный	6	Торговый зал	40.40	40.40		3.00
А	Торговое	Цокольный	7	Комната персонала	14.70		14.70	3.00
А	Торговое	Цокольный	8	Кладовая	3.90		3.90	3.00
А	Торговое	Цокольный	9	Санузел	1.40		1.40	3.00
А	Торговое	Цокольный	10	Санузел	1.40		1.40	3.00
А	Торговое	Цокольный	11	Санузел	1.60		1.60	3.00
А	Торговое	Цокольный	12	Санузел	1.00		1.00	3.00
А	Торговое	Цокольный	13	Коридор	4.40		4.40	3.00
А	Торговое	Цокольный	14	Коридор	7.30		7.30	3.00
ИТОГО ПО ЦОКОЛЬНОМУ ЭТАЖУ :					261.70	226.00	35.70	
А	Торговое	Первый	1	Торговый зал	40.20	40.20		3.00
А	Торговое	Первый	2	Торговый зал	32.70	32.70		3.00
А	Торговое	Первый	3	Торговый зал	41.60	41.60		3.00
А	Торговое	Первый	4	Торговый зал	40.80	40.80		3.00
А	Торговое	Первый	5	Торговый зал	32.70	32.70		3.00
А	Торговое	Первый	6	Торговый зал	41.40	41.40		3.00
А	Торговое	Первый	7	Торговый зал	38.60	38.60		3.00
ИТОГО ПО ПЕРВОМУ ЭТАЖУ :					268.00	268.00	0.00	
ИТОГО ВСЕ ПОМЕЩЕНИЯ					529.70	494.00	35.70	

лист экспликации № 1

Копия снята с 07.10.05

22.05.06 Колмакova



ЭКСПЛИКАЦИЯ К ПЛАНУ ОБЪЕКТА НЕДВИЖИМОСТИ ул. Мельничная, д. 8/1

ли- те- ра	Использование помещения	ЭТАЖ	№ по пла- ну	Назначение частей помещения	Площадь по внутреннему обмеру, кв.м.			
					общая площадь	основная площадь	вспомо- гательн. площадь	высота помещен. по внутр обмеру
A	Торговое	Цокольный	1	Тамбур	1.50		1.50	3.00
A	Торговое	Цокольный	2	Тамбур	1.60		1.60	3.00
ИТОГО ПО ЦОКОЛЬНОМУ ЭТАЖУ :					3.10	0.00	3.10	
A	Торговое	Первый	3	Балкон	16.30		16.30	3.00
ИТОГО ПО ПЕРВОМУ ЭТАЖУ :					16.30	0.00	16.30	
ИТОГО ВСЕ ПОМЕЩЕНИЯ					19.40	0.00	19.40	

ЛИСТ ЭКСПЛИКАЦИИ № 1

19.05.06

ЭКСПЛИКАЦИЯ К ПЛАНУ ОБЪЕКТА НЕДВИЖИМОСТИ ул. Мельничная, д. 8/1

ли- те- ра	Использование помещения	ЭТАЖ	№ по пла- ну	Назначение частей помещения	Площадь по внутреннему обмеру, кв.м.			
					общая площадь	основная площадь	вспомо- гательн. площадь	высота помещен. по внутр обмеру
л	Лестничная клетка	Цокольный	I	Лестничная клетка	33.60		33.60	3.00
л	Лестничная клетка	Цокольный	II	Лестничная клетка	33.60		33.60	3.00
				ИТОГО ПО ЦОКОЛЬНОМУ ЭТАЖУ :	67.20	0.00	67.20	
				ИТОГО ВСЕ ПОМЕЩЕНИЯ	67.20	0.00	67.20	

ЛИСТ ЭКСПЛИКАЦИИ № 1

Всего пронумеровано,
прошнуровано и скреплено
печатью 12 листов

«10» 06 2006 г.

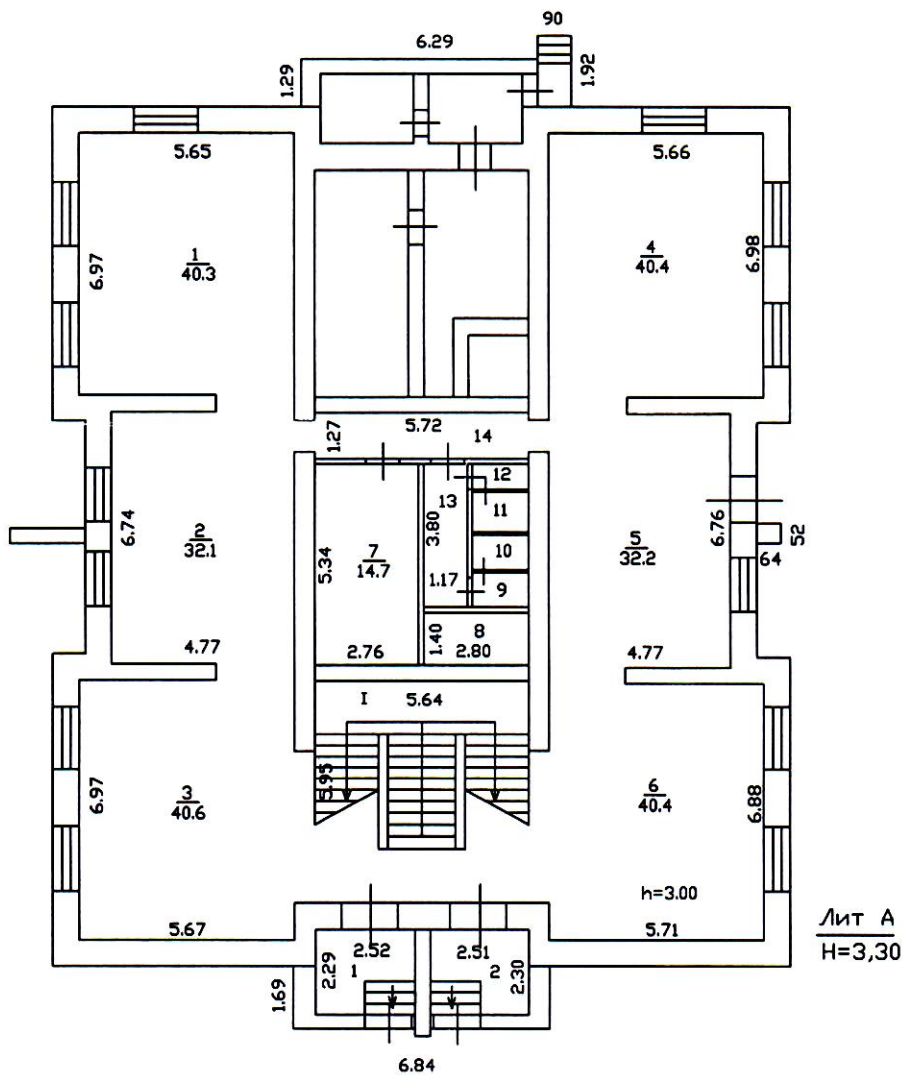


Тюменская область
г. Тюмень

Улица Шельниговская,
8/1

ПЛАН

ЦОКОЛЬНЫЙ ЭТАЖ



копия от 09.10.05г.

Масштаб № 1:200

Дат. 22.03.06

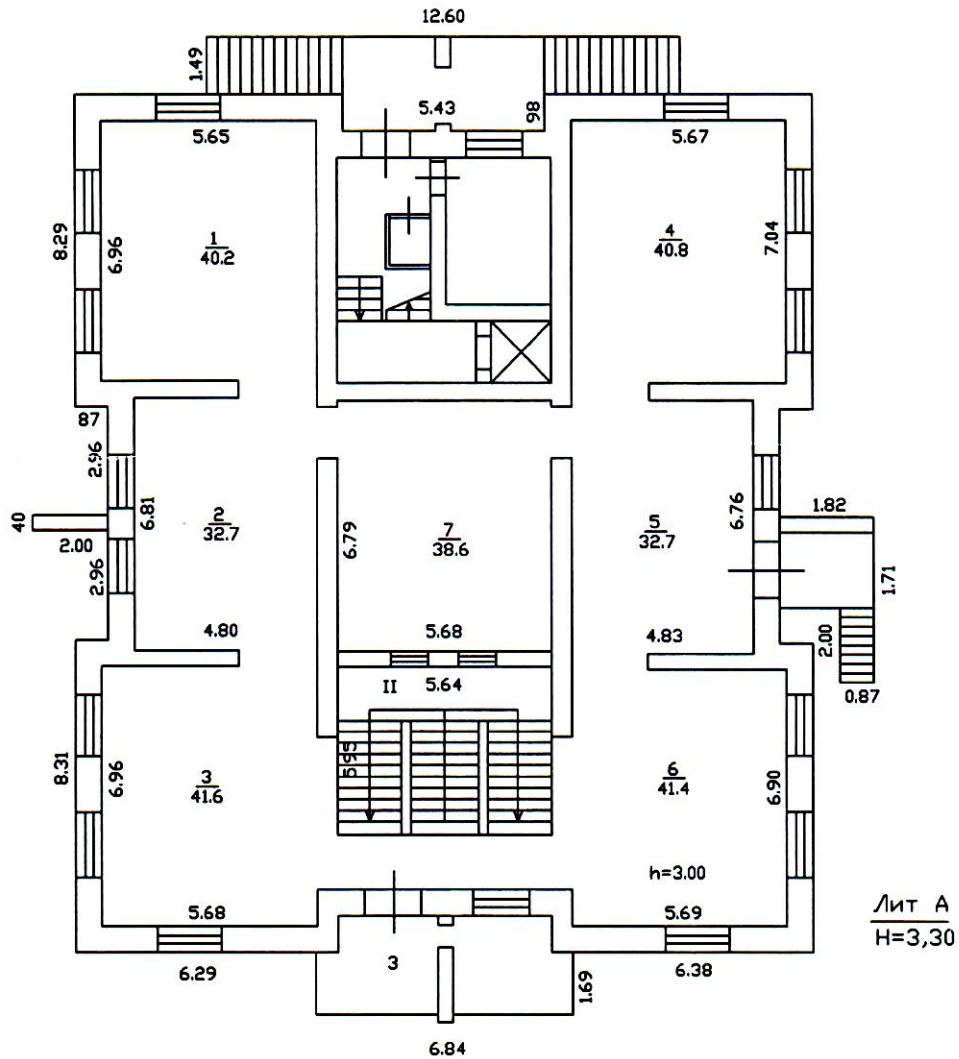
Техник - инвентаризатор:
Колликов
Начальник отдела:

Тюменская область
г. Тюмень

Улица Мельничная,
8/1

ПЛАН

1 этаж



Копия от 07.10.05г.

Масштаб № 1:200

Дат. 22.05.06г.

Техник - инвентаризатор:

Нолмонова

Начальник отдела:

С