







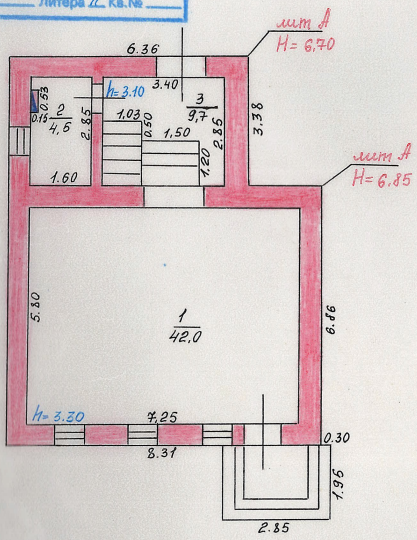






**ПОЭТАЖНЫЙ ПЛАН СТРОЕНИЯ**  
 Гор. Буинск Р-н Буинский  
 ул. Р. Люксембург  
 Дом № 60<sup>а</sup> Литера Д, кв. №

**ПЛАН I го ЭТАЖА**



ДОЧЕРНЕЕ ПРЕДПРИЯТИЕ  
 БЮРО ТЕХНИЧЕСКОЙ ИНВЕНТАРИЗАЦИИ  
 БУИНСКОГО РАЙОНА И Г. БУИНСКА  
 МИНСТРОЙКОМПЛЕКСА РТ

Составил	Инженер Техник	<i>А.И. [Signature]</i>
Проверил	Контролер	<i>В.А. [Signature]</i>
Принят		___ 20__ г.
Копировал	Копировщик	___ 20__ г.

М: 1:200

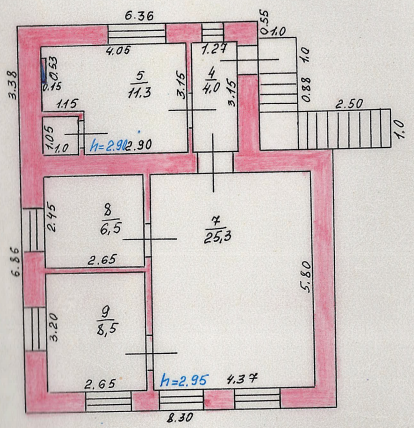
Высота (м)	Объем (м³)
6.50	371
6.30	135
2.20	125
	631



П.П. ПЫНЖАТОВ  
 ул. Р. Люксембург  
 дом № 60<sup>а</sup> Литера А. Ка. №

**ПОЭТАЖНЫЙ ПЛАН СТРОЕНИЯ**  
 Гор. Буйинск Р-н Буйинский  
 ул. Р. Люксембург  
 дом № 60<sup>а</sup> Литера А. Ка. №

ПЛАН II го ЭТАЖА



ДОЧЕРНЕЕ ПРЕДПРИЯТИЕ  
 БЮРО ТЕХНИЧЕСКОЙ ИНВЕНТАРИЗАЦИИ  
 БУЙИНСКОГО РАЙОНА И Г. БУЙИНСКА  
 ЛЕНИНГРАДСКОМХОЗА РТ

Составил	Инженер Техник	<i>С.И. Сидорова</i>
Проверил	Контролер	<i>В.И. Митин</i>
Принял		___ 20 __ г.
Копировал	Компьютер	___ 20 __ г.

М 1:100

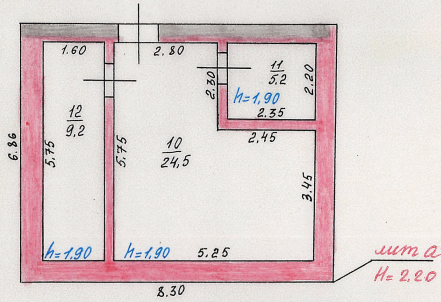
Этаж	Объем (м³)
1.30	371
1.20	135
1.10	125
	631



МАЛЫНЖАТООП  
 Р-н Буниский  
 ул. Р. Люксембург  
 дом № 60<sup>а</sup> Литера А, кв. №

**ПОЭТАЖНЫЙ ПЛАН СТРОЕНИЯ**  
 Гор Буниск Р-н Буниский  
 ул. Р. Люксембург  
 дом № 60<sup>а</sup> Литера А, кв. №

**ПЛАН ПОДВАЛА**



ДОЧЕРНЕ ПРЕДПРИЯТИЕ  
 БЮРО ТЕХНИЧЕСКОЙ ИНВЕНТАРИЗАЦИИ  
 БУИНСКОГО РАЙОНА И Г. БУИНСКА  
 МИНСТРОЙКИЛКОМХОЗА РТ

Составил	Инженер Техник	<i>Кашинский Л.Н.</i>
Проверил	Контроль	<i>Иванова В.В.</i>
Принял		___ 20 __ г.
Копировал	Копировавшая	___ 20 __ г.

М 1:100











VI. Описание конструктивных элементов здания и определение износа

Гора А Год постройки 2002 Число этажей 2  
 Типа капитальности I Вид внутренней отделки повышенная

Наименование конструктивных элементов	Описание конструктивных элементов (материал, конструкция, отделка и прочее)	Техническое состояние (скачки, трещины, галды и т.д.)	Удельный вес по таблице	Поправка к удельному весу в %	Удельный вес конструктивных элементов с поправ.	Износ в %	% износа к строению от 100	Тех. сост.	
								элементы	к строению
2	3	4	5	6	7	8	9	10	11
Фундаменты	ленточный (ФБС-50)	хор.	6	1	6	-			
а) стены и их наружная отделка	кирпичные t=0,53	хор.	31	1	31	-			
	б) перегородки	кирпичные							
перекрытия	ж/б плиты	хор.	10	1	10	-			
	ж/б плиты	хор.							
	ж/б плиты	хор.							
Крыша	металлопрофиль по деревян. стропилам	хор.	12	1	12	-			
Полы	мраморная фрезкация	хор.	6	1	6	-			
окна	двойные деревянные глухие	хор.	11	1	11	-			
	деревянные	филенчатые							
Внутренняя отделка	штукатурка, шпаклевка, окраска улучшенная	хор.	17	1	17	-			
	отделка								
	водопровод	имеется							
	канализация	имеется							
	гор. водоснабж.								
	вентиляция								
	электроосв.	имеется							
	радио								
	телефон								
	вентиляция								
лифты									
Прочие работы	отмостки	хор.	3	1	3	-			
Итого:			100	X	X			X	

100%

оса, приведенный к 100 по формуле  $\frac{\% \text{ масса (гр.9)} \times 100}{\text{удельный вес (гр.7)}} = 0\%$



VII. Техническое описание пристроек и других частей здания

Наименование конструктивных элементов	литера	Удельный вес по таблице		литера	Удельный вес по таблице		литера	Удельный вес по таблице	
		Исходный	Поправки		Исходный	Поправки		Исходный	Поправки
Фундаменты									
Стены и перегородки									
Перекрытия									
Крыша									
Полы									
Проемы									
Отделочные работы									
Электроосвещение									
Прочие работы									
Итого:		100	X		100	X		100	X

Наименование конструктивных элементов	литера	Удельный вес по таблице		литера	Удельный вес по таблице		литера	Удельный вес по таблице	
		Исходный	Поправки		Исходный	Поправки		Исходный	Поправки
Фундаменты									
Стены и перегородки									
Перекрытия									
Крыша									
Полы									
Проемы									
Отделочные работы									
Электроосвещение									
Прочие работы									
Итого:		100	X		100	X		100	X

VIII. Исчисление восстановительной и действительной стоимости здания и его частей

Литера	Наименование пристройки	№ строения	№ таблицы	Измеритель	Стоимость измерителя по таблице	Поправки к стоимости (коэффициенты) а:			Стоимость измерителя с поправкой	Количество (объем) площади	Восст. стоимость в рублях	% износа	Действительная стоимость в рублях
						удельный вес	группу	категорию					
А	Моразин	33	5	м <sup>2</sup>	25,6	100	I	7,976	1805	631	558683	45065	

IX. Техническое описание служебных построек

Наименование конструктивных элементов	литера	Удельный вес по таблице		литера	Удельный вес по таблице		литера	Удельный вес по таблице	
		Исходный	Поправки		Исходный	Поправки		Исходный	Поправки
Фундаменты									
Стены и перегородки									
Перекрытия									
Крыша									
Полы									
Проемы									
Отделочные работы									
Электроосвещение									
Прочие работы									
Итого:		100	X		100	X			X

Наименование конструктивных элементов	литера	Удельный вес по таблице		литера	Удельный вес по таблице		литера	Удельный вес по таблице	
		Исходный	Поправки		Исходный	Поправки		Исходный	Поправки
Фундаменты									
Стены и перегородки									
Перекрытия									
Крыша									
Полы									
Проемы									
Отделочные работы									
Электроосвещение									
Прочие работы									
Итого:		100	X		100	X			X

X. Исчисление стоимости служебных построек

Литера по плану	Наименование здания и его части	№ строения	№ таблицы	Измеритель	Стоимость измерителя по таблице	Поправки к стоимости (коэффициенты) а:			Стоимость измерителя с поправкой	Количество (объем) площади	Восст. стоимость в рублях	% износа	Действительная стоимость в рублях				
						удельный вес	группу	категорию									
1	2	3	4	5	6	7	8	9	10	11	12	13	14	15	16	17	18







