

ТЕХНИЧЕСКИЙ ПЛАН

здания

(вид объекта недвижимости, в отношении которого подготовлен технический план, в
родительном падеже)

Общие сведения о кадастровых работах

**1. Технический план подготовлен в результате выполнения кадастровых работ в связи с:
определением местоположения здания с кадастровым номером 69:40:0400072:61 на земельном
участке с кадастровым номером 69:40:0400072:22**

2. Сведения о заказчике кадастровых работ

Тверское отделение №8607 ПАО "Сбербанк России", ИНН: 7707083893, ОГРН: 1027700132195

3. Сведения о кадастровом инженерере

Фамилия, имя, отчество (*при наличии отчества*) Соколова Светлана Евгеньевна

Страховой номер индивидуального лицевого счета 00790394150

Уникальный регистрационный номер члена саморегулируемой организации кадастровых
инженеров в реестре членов саморегулируемой организации кадастровых инженеров и дата
внесения сведений о физическом лице в такой реестр 2626 от 30.11.2016 г.

Контактный телефон 89038002512

Почтовый адрес и адрес электронной почты, по которым осуществляется связь с кадастровым
инженером 170034, Тверская обл, г Тверь, ул Ерофеева, д 4а, log24@mail.ru

Наименование саморегулируемой организации кадастровых инженеров, членом которой
является кадастровый инженер СРО ОПКД

Полное или (в случае, если имеется) сокращенное наименование юридического лица, если
кадастровый инженер является работником юридического лица, адрес юридического лица
Общество с ограниченной ответственностью "ГлавноЕ БТИ", 170034, Тверская обл, г Тверь, ул
Ерофеева, д 4

Наименование, номер и дата документа, на основании которого выполняются кадастровые
работы договор №02-03/2021 от 15.03.2021 г.

Дата подготовки технического плана (число, месяц, год) 15.03.2021 г.

Исходные данные

1. Перечень документов, использованных при подготовке технического плана

№ п/п	Наименование документа	Реквизиты документа
1	2	3
1	Выписка из ЕГРН об объекте недвижимости	№99/2021/379599764 от 06.03.2021, выдан ФГИС ЕГРН
2	Выписка из ЕГРН об объекте недвижимости	№99/2021/379596670 от 06.03.2021, выдан ФГИС ЕГРН
3	Выписка из каталога координат пунктов опорной межевой сети в МСК-69	№13-04885/21 от 11.02.2021, выдан Управление Росреестра по Тверской области
4	Технический паспорт на здание	№2596 от 06.02.2009, выдан Тверской филиал ФГУП "Ростехинвентаризация-Федеральное БТИ"

2. Сведения о геодезической основе, использованной при подготовке технического плана

Система координат МСК-69, зона 2

№ п/п	Название пункта и тип знака геодезической сети	Класс геодезической сети	Координаты, м		Сведения о состоянии на 15.03.2021.		
			X	Y	наружного знака пункта	центра пункта	марки
1	2	3	4	5	6	7	8
1	ОМЗ-3053, ОМС	2	29218 6.97	228200 0.96	сохранился	сохранился	сохранился
2	ОМЗ-911, ОМС	2	29548 3.14	226721 7.91	сохранился	сохранился	сохранился
3	ОМЗ-1066, ОМС	2	25301 9.19	228018 6.91	сохранился	сохранился	сохранился

3. Сведения о средствах измерений

№ п/п	Наименование прибора (инструмента, аппаратуры)	Сведения об утверждении типа средств измерений	Реквизиты свидетельства о поверке прибора (инструмента, аппаратуры)
1	2	3	4
1	GPS - приемник спутниковый геодезический TRIMBLE R5	45147-10, 05.11.2021	Свидетельство о поверке №403457 от 06.11.2020
2	GPS - приемник спутниковый геодезический многочастотный TRIMBLE R8	45148-10, 05.11.2021	Свидетельство о поверке №403458 от 06.11.2020
3	Тахеометр электронный Trimble M3 DR 5"	56286-14, 05.11.2021	Свидетельство о поверке №403459 от 06.11.2020
4	Дальномер лазерный ADA Cosmo 100	69904-17, 23.11.2021	Свидетельство о поверке №231165 от 24.11.2020

4. Сведения об объекте (объектах) недвижимости, из которого (которых) был образован объект недвижимости

№ п/п	Кадастровый номер
1	2
1	2

1	–	
5. Сведения о помещениях, машино-местах, расположенных в здании, сооружении		
5.1. Сведения о помещениях, расположенных в здании, сооружении		
№ п/п	Кадастровый номер помещения	
1	2	
1	–	
5.2. Сведения о машино-местах, расположенных в здании, сооружении		
№ п/п	Кадастровый номер машино-места	
1	2	
1	–	
6. Сведения об объектах недвижимости, входящих в состав единого недвижимого комплекса		
№ п/п	Вид объекта недвижимости, входящего в состав единого недвижимого комплекса	Кадастровый номер
1	2	3
–	–	–

Сведения о выполненных измерениях и расчетах

1. Метод определения координат характерных точек контура объекта недвижимости, части (частей) объекта недвижимости

Номер контура	Номера характерных точек контура	Метод определения координат
1	2	3
:ОКС1(1)	1	Геодезический метод
:ОКС1(1)	2	Геодезический метод
:ОКС1(1)	3	Геодезический метод
:ОКС1(1)	4	Геодезический метод

2. Точность определения координат характерных точек контура объекта недвижимости

Номер контура	Номера характерных точек контура	Формулы, примененные для расчета средней квадратической погрешности определения координат характерных точек контура (M_i), м
1	2	3
:ОКС1(1)	1	$M_t = \sqrt{(0.07^2 + 0.07^2)} = 0.10$
:ОКС1(1)	2	$M_t = \sqrt{(0.07^2 + 0.07^2)} = 0.10$
:ОКС1(1)	3	$M_t = \sqrt{(0.07^2 + 0.07^2)} = 0.10$
:ОКС1(1)	4	$M_t = \sqrt{(0.07^2 + 0.07^2)} = 0.10$
:ОКС1(1)	1	$M_t = \sqrt{(0.07^2 + 0.07^2)} = 0.10$

3. Точность определения координат характерных точек контура части (частей) объекта недвижимости

Номер контура	Номера характерных точек контура	Учетный номер или обозначение части	Формулы, примененные для расчета средней квадратической погрешности определения координат характерных точек контура (M_i), м
1	2	3	4
-	-	-	-

Описание местоположения объекта недвижимости

1. Описание местоположения здания, сооружения, объекта незавершенного строительства на земельном участке

1.1. Сведения о характерных точках контура объекта недвижимости

Зона № МСК-69, зона 2

Номер контура	Номера характерных точек контура	Координаты, м		R, м	Средняя квадратическая погрешность определения координат характерных точек контура (M _t), м	Тип контура	Глубина, высота, м	
		X	Y				H ₁	H ₂
1	2	3	4	5	6	7	8	9
:ОКС1(1)	1	290888.96	2276422.16	–	0.10	Наземный	–	–
:ОКС1(1)	2	290885.71	2276433.93	–	0.10	Наземный	–	–
:ОКС1(1)	3	290866.37	2276428.51	–	0.10	Наземный	–	–
:ОКС1(1)	4	290869.62	2276416.74	–	0.10	Наземный	–	–
:ОКС1(1)	1	290888.96	2276422.16	–	0.10	Наземный	–	–

1.2. Сведения о предельных глубине и высоте конструктивных элементов объекта недвижимости

Предельная глубина конструктивных элементов объекта недвижимости, м

–

Предельная высота конструктивных элементов объекта недвижимости, м

–

1.3. Сведения о характерных точках пересечения контура объекта недвижимости с контуром (контурами) иных зданий, сооружений, объектов незавершенного строительства

Зона № –

Номер контура	Номера характерных точек контура	Координаты, м		Средняя квадратическая погрешность определения координат характерных точек контура (M _t), м	Тип контура	Глубина, высота, м		Кадастровый номер
		X	Y			H ₁	H ₂	
1	2	3	4	5	6	7	8	9

-	-	-	-	-	-	-	-
2. Описание местоположения машино-места							
Обозначение машино-места (номер) =							
2.1. Сведения о расстояниях							
2.1.1. Сведения о расстояниях от специальных меток до характерных точек границ машино-места							
№ п/п специальной метки	№ п/п характерной точки границы машино-места			Расстояние, м			
1	2			3			
-	-			-			
2.1.2. Сведения о расстояниях между характерными точками границ машино-места							
N п/п характерной точки границы машино-места	N п/п характерной точки границы машино-места			Расстояние, м			
1	2			3			
-	-			-			
2.2. Сведения о координатах специальных меток							
N п/п специальной метки	Координаты, м			Средняя квадратическая погрешность определения координат (Mt), м			
	X	Y					
1	2	3		4			
-	-	-		-			
2.3. Сведения о характерных точках границ помещения, в котором расположено машино-место							
Номера характерных точек границ помещения	Координаты, м			Средняя квадратическая погрешность определения координат характерных точек (Mt), м			
	X	Y					
1	2	3		4			
-	-	-		-			

Характеристики объекта недвижимости

№ п/п	Наименование характеристики	Значение характеристики
1	2	3
1	Вид объекта недвижимости	Здание
2	Кадастровый номер объекта недвижимости	69:40:0400072:61
3	Ранее присвоенный государственный учетный номер объекта недвижимости (кадастровый, инвентарный или условный номер)	—
	Кадастровый номер исходного объекта недвижимости	—
4	Кадастровый номер земельного участка (земельных участков), в пределах которого (которых) расположен объект недвижимости	69:40:0400072:22
5	Номер кадастрового квартала (кадастровых кварталов), в пределах которого (которых) расположен объект недвижимости	69:40:0400072
6	Кадастровый номер иного объекта недвижимости, в пределах (в составе) которого расположен объект недвижимости	—
	Номер, тип этажа (этажей), на котором (которых) расположено помещение	—
	Номер, тип этажа, на котором расположено машино-место	—
	Обозначение (номер) помещения, машино-места на поэтажном плане	—
7	Адрес объекта недвижимости	—
	Дата последнего обновления записи в государственном адресном реестре	—
	Местоположение объекта недвижимости	Российская Федерация, обл Тверская, г Тверь, ул Андрея Дементьева, д 7
	Дополнение местоположения объекта недвижимости	городской округ город Тверь
8	Назначение объекта недвижимости	Нежилое
	Проектируемое назначение объекта незавершенного строительства	—
9	Наименование объекта недвижимости	Административное здание
10	Количество этажей объекта недвижимости	3
	в том числе подземных	—
11	Материал наружных стен здания	Кирпичные
12	Год ввода объекта недвижимости в эксплуатацию по завершении его строительства	—
	Год завершения строительства объекта недвижимости	—

13	Площадь объекта недвижимости (P), м2	547.5
14	Вид (виды) разрешенного использования объекта недвижимости	—
15	Основная характеристика сооружения и ее значение	—
	Основная характеристика объекта незавершенного строительства и ее проектируемое значение	—
16	Степень готовности объекта незавершенного строительства, %	—
17	Сведения о включении объекта недвижимости в единый государственный реестр объектов культурного наследия (памятников истории и культуры) народов Российской Федерации	—
	Регистрационный номер, вид и наименование объекта недвижимости в едином государственном реестре объектов культурного наследия (памятников истории и культуры) народов Российской Федерации либо регистрационный номер учетной карты объекта, представляющего собой историко-культурную ценность, вид и наименование выявленного объекта культурного наследия	—
	Реквизиты решений Правительства Российской Федерации, органов охраны объектов культурного наследия о включении объекта недвижимости в единый государственный реестр объектов культурного наследия (памятников истории и культуры) народов Российской Федерации либо об отнесении объекта недвижимости к выявленным объектам культурного наследия, подлежащим государственной охране	—
	Реквизиты документа, на основании которого установлены требования к сохранению, содержанию и использованию объектов культурного наследия (памятников истории и культуры) народов Российской Федерации, требования к обеспечению доступа к таким объектам либо выявленного объекта культурного наследия	—

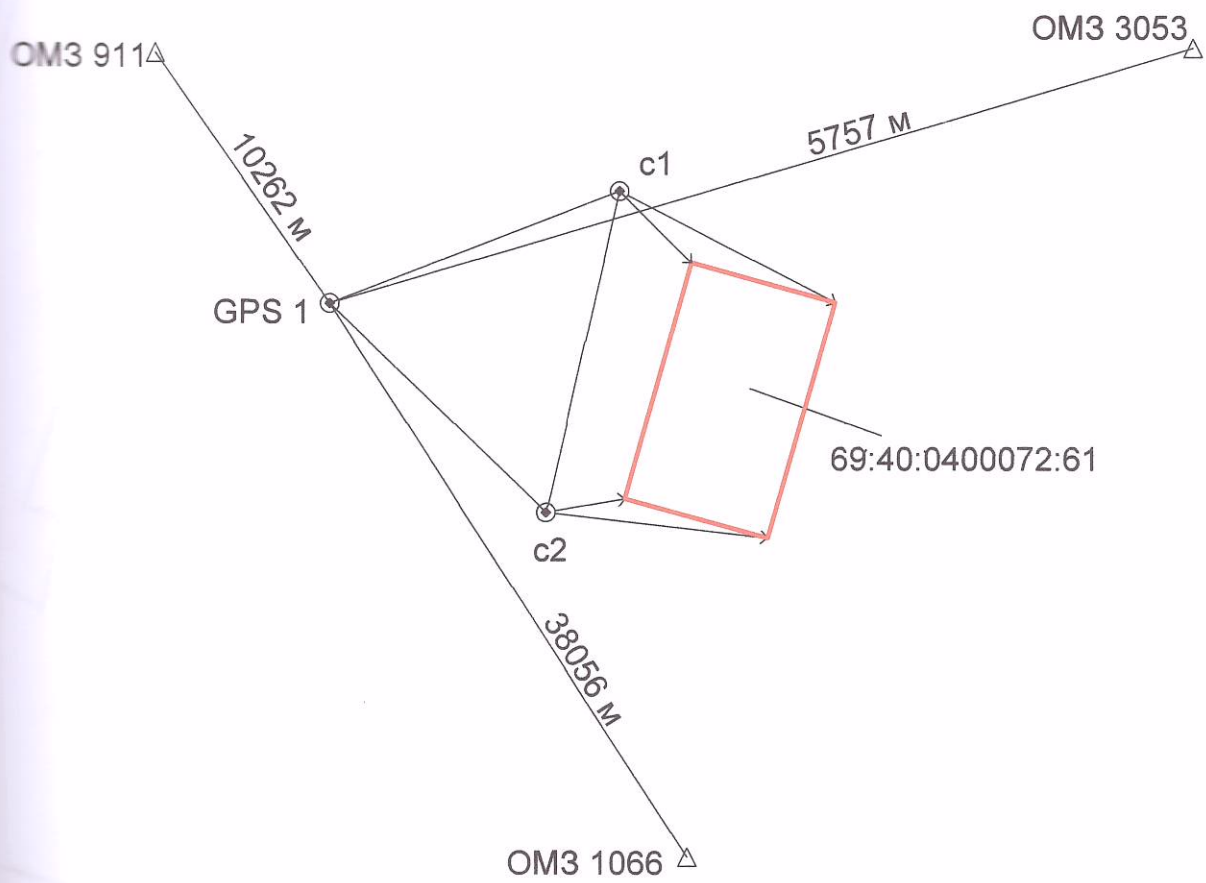
Заключение кадастрового инженера

Технический план здания составлен на основании выполненных кадастровых работ с целью определения месторасположения здания на земельном участке с КН 69:40:0400072:22, внесения изменения сведений о характеристиках объекта недвижимости, а именно об этажности здания. По факту здание имеет 3 этажа (2 этажа и мансарда), что подтверждается данными технического паспорта. Площадь здания не изменилась. Крыльцо, ступени, пандусы не включаются в контур здания, вышеуказанные элементы обозначаются на поэтажном плане здания для наиболее точного отображения ситуации относительно образуемого или реконструированного объекта недвижимости. Надземные контура второго этажа и мансарды полностью совпадают с наземным контуром первого этажа.

В пределах земельного участка с КН 69:40:0400072:22 расположены объекты недвижимости с КН 69:40:0400084:228, 69:40:0400072:416, 69:40:0400084:229.

Сведения о СРО:

Кадастровый инженер Соколова С.Е. является членом СРО ОПКД. Уникальный регистрационный номер члена саморегулируемой организации кадастровых инженеров 2626, дата внесения сведений 30.11.2016г. Сведения о СРО ОПКД внесены в государственный реестр саморегулируемых организаций 08.07.2016 г. за № 003. Технический план выполнен на основании договора №02-03/2021 от 15.03.2021г



Условные обозначения:

69:40:0400072:61 кадастровый номер здания

— часть контура, образованного проекцией вновь образованного наземного конструктивного элемента здания

OM3 911 Δ пункт опорной межевой сети и его название

— направление геодезических построений при создании съемочного обоснования

— направление геодезических построений при определении координат характерных точек границ здания




GPS 1 ● базовая станция при спутниковых наблюдениях (GPS или ГЛОНАСС)

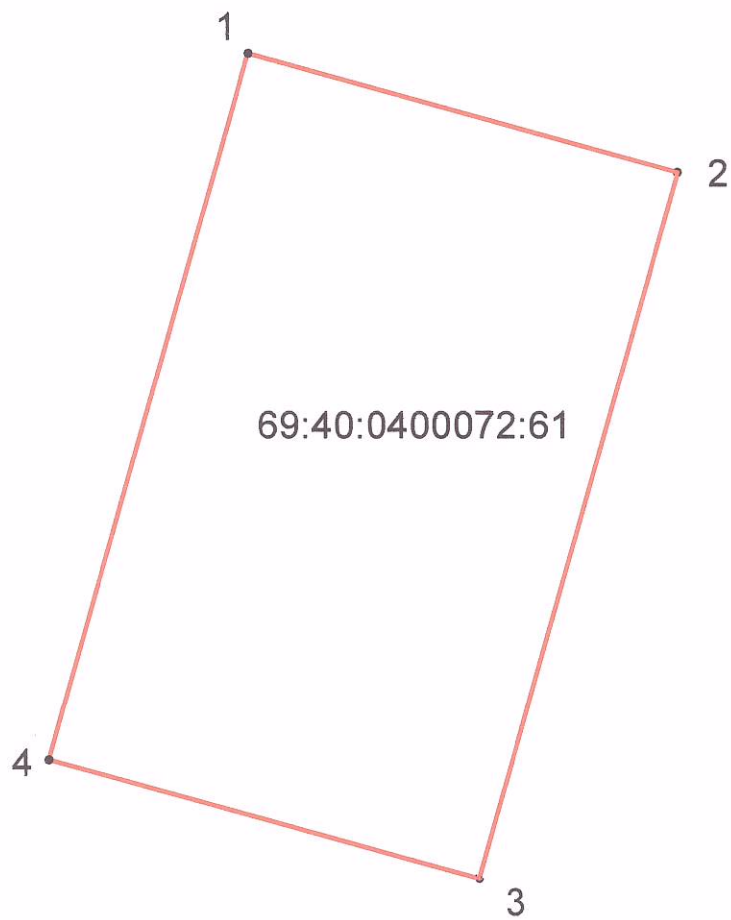
c1 ● съемочная станция

5757 м значение расстояния по направлению от пункта OMC до пункта съемочного обоснования



Условные обозначения:

- 69:40:0400072:61 кадастровый номер здания
- 69:40:0400072:22 обозначение земельного участка
- 69:40:0400072 обозначение кадастрового квартала
-  часть контура, образованного проекцией вновь образованного наземного конструктивного элемента здания
-  граница земельного участка
-  граница кадастрового квартала



Масштаб 1:200

Условные обозначения:

69:40:0400072:61 кадастровый номер здания

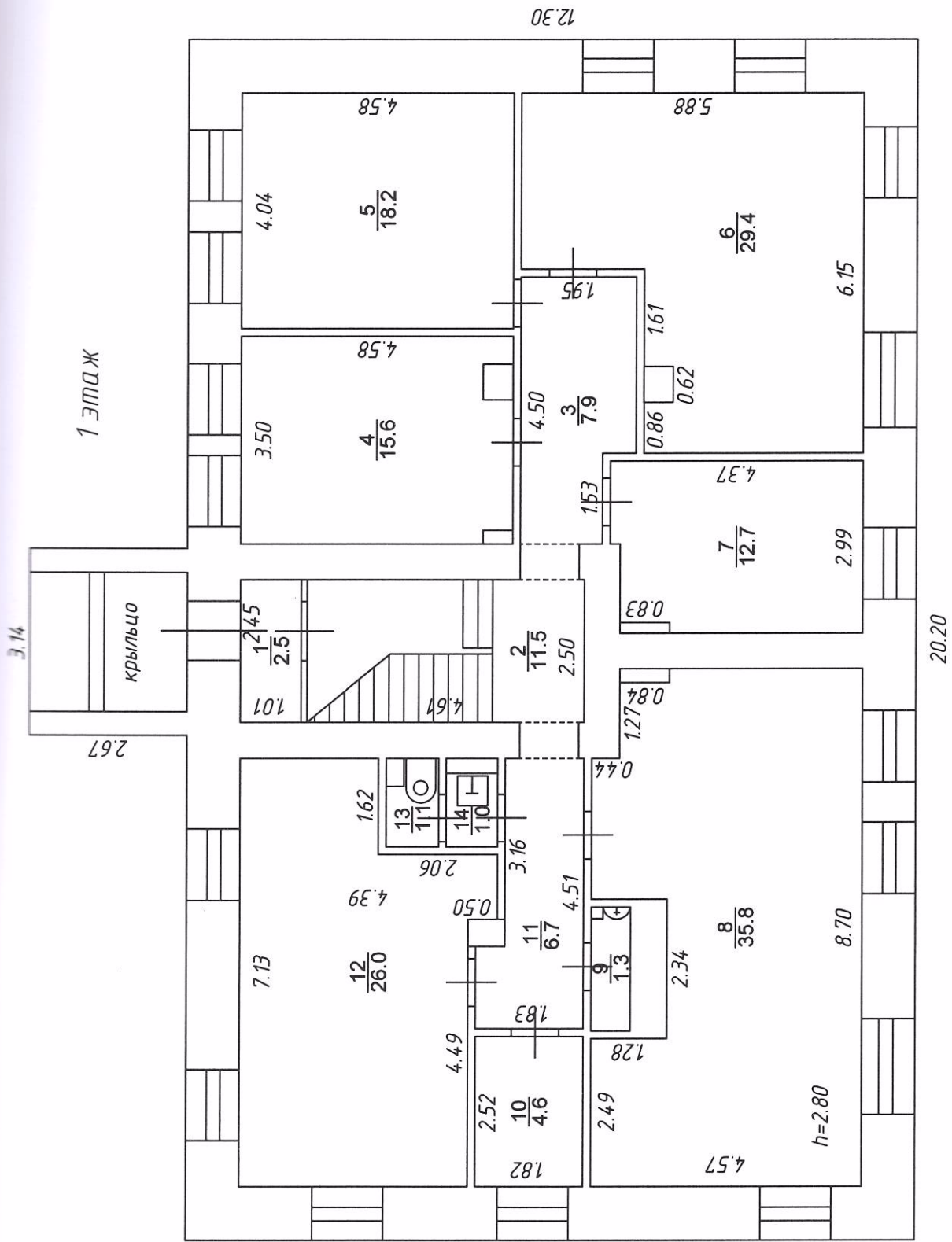
— часть контура, образованного проекцией вновь образованного наземного конструктивного элемента здания

• характерная точка контура здания

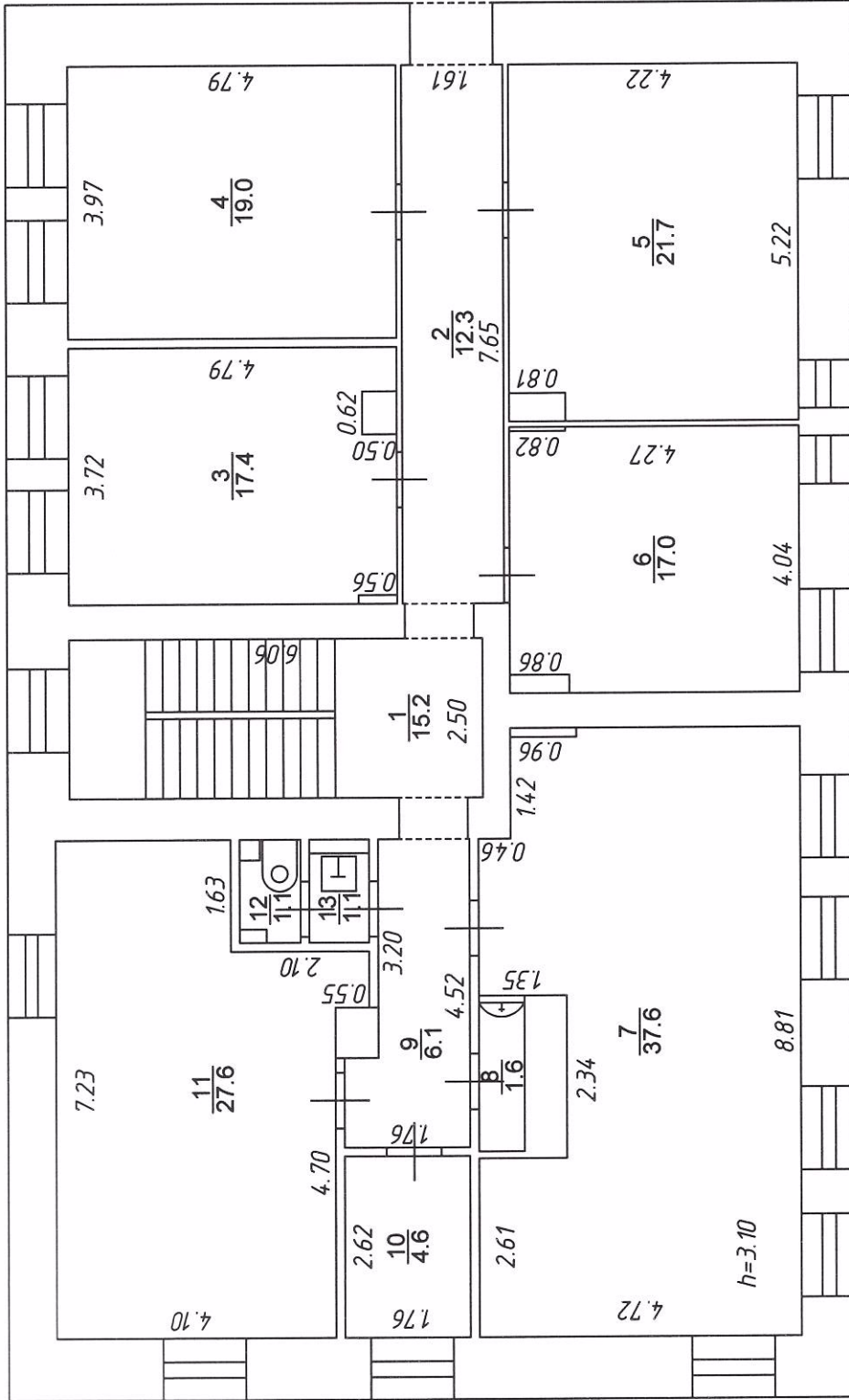
1,2,3...n обозначение характерных точек контура здания

Приложение

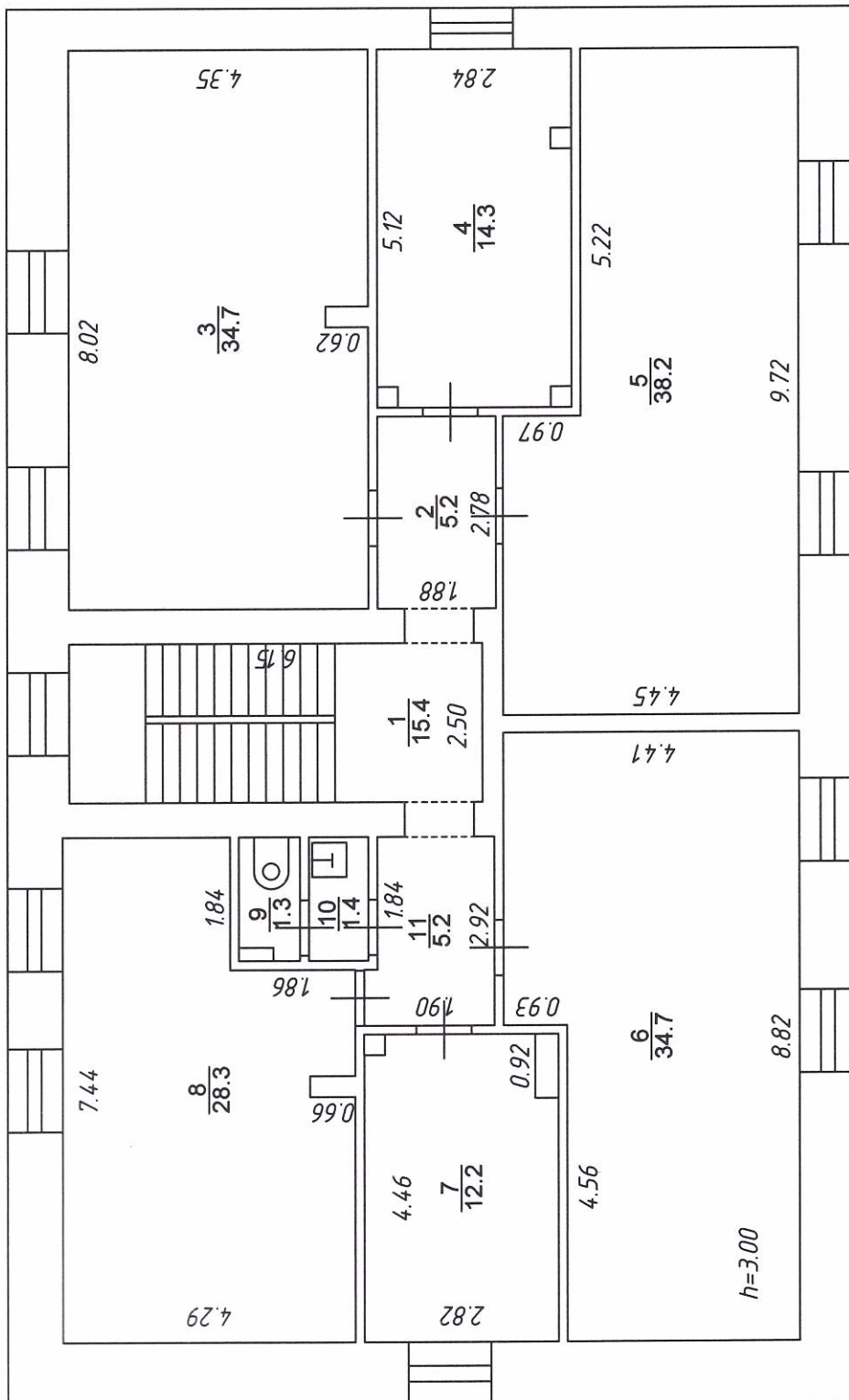
№ п/п	Наименование документа
1	2
1	Поэтажные планы, экспликация



2 ЭТАЖ



МАНСАРДА



Экспликация

№ этажа	№ части помещения	Назначение помещения	Формула подсчета площади	Площадь с учетом неотопляемых помещений	в т.ч. площадь			
					Общая площадь помещения	из нее		Лоджий, балконов, террас
						Основная	Подсобная	
1	1	Тамбур	2.5	2.5	2.5		2.5	
	2	Лестничная клетка	11.5	11.5	11.5		11.5	
	3	Коридор	7.9	7.9	7.9		7.9	
	4	Кабинет	15.6	15.6	15.6	15.6		
	5	Кабинет	18.2	18.2	18.2	18.2		
	6	Кабинет	29.4	29.4	29.4	29.4		
	7	Кабинет	12.7	12.7	12.7	12.7		
	8	Кабинет	35.8	35.8	35.8	35.8		
	9	Подсобное	1.3	1.3	1.3		1.3	
	10	Кабинет	4.6	4.6	4.6	4.6		
	11	Коридор	6.7	6.7	6.7		6.7	
	12	Кабинет	26.0	26.0	26.0	26.0		
	13	Туалет	1.1	1.1	1.1		1.1	
	14	Умывальная	1.0	1.0	1.0		1.0	
		ИТОГО:		174.3	174.3	142.3	32.0	
2	1	Лестничная клетка	15.2	15.2	15.2		15.2	
	2	Коридор	12.3	12.3	12.3		12.3	
	3	Кабинет	17.4	17.4	17.4	17.4		
	4	Кабинет	19.0	19.0	19.0	19.0		
	5	Кабинет	21.7	21.7	21.7	21.7		
	6	Кабинет	17.0	17.0	17.0	17.0		
	7	Кабинет	37.6	37.6	37.6	37.6		
	8	Подсобное	1.6	1.6	1.6		1.6	
	9	Коридор	6.1	6.1	6.1		6.1	
	10	Кабинет	4.6	4.6	4.6	4.6		
	11	Кабинет	27.6	27.6	27.6	27.6		
	12	Туалет	1.1	1.1	1.1		1.1	
	13	Умывальная	1.1	1.1	1.1		1.1	
		ИТОГО:		182.3	182.3	144.9	37.4	
мансарда	1	Лестничная клетка	15.4	15.4	15.4		15.4	
	2	Коридор	5.2	5.2	5.2		5.2	
	3	Кабинет	34.7	34.7	34.7	34.7		
	4	Кабинет	14.3	14.3	14.3	14.3		
	5	Кабинет	38.2	38.2	38.2	38.2		
	6	Кабинет	34.7	34.7	34.7	34.7		
	7	Кабинет	12.2	12.2	12.2	12.2		
	8	Кабинет	28.3	28.3	28.3	28.3		
	9	Туалет	1.3	1.3	1.3		1.3	
	10	Умывальная	1.4	1.4	1.4		1.4	
	11	Коридор	5.2	5.2	5.2		5.2	
		ИТОГО:		190.9	190.9	162.4	28.5	

ВСЕГО:

547.5 547.5 449.6 97.9

