



Федеральное государственное унитарное предприятие "Российский государственный центр инвентаризации и учета объектов недвижимости"

Тверской филиал ФГУП "Ростехинвентаризация - Федеральное БТИ"

Область : Тверская область
 Район : _____
 Город (другое поселение) : г. Тверь
 Район города : Центральный

ТЕХНИЧЕСКИЙ ПАСПОРТ

На _____ Здание
(тип объекта учета)

Административное здание

(наименование объекта учета)

№ 7 по ул. Володарского Лит. (А)
(местоположение объекта учета)

Иное описание местоположения:

Инвентарный номер	2596					
Кадастровый номер						
	А	Б	В	Г	Д	Е

Управление Росреестра по Тверской области
(субъект Российской Федерации)
 Сведения об объекте учета внесены в Единый государственный реестр объектов капитального строительства
 дата 04.06.2010
 и ему присвоен инвентарный номер 14
 кадастровый номер 50:04:0080201:02:14
Солупов И.К.
(с/ИО руководителя/полномочного лица)



Паспорт составлен по состоянию на

06 Февраля 2009 г.

Руководитель (уполномоченное лицо) ОТП

[Signature]
((подпись))

(Интакина О. Н.)
(Фамилия И.О.)

I. Регистрация права собственности

(реестровый № _____)

Фонд _____

Дата записи	Полное наименование учреждения, предприятия или организации	Документы, устанавливающие право собственности, с указанием кем, когда и за каким номером выданы	Долевое участие при общей собственности
1	2	3	4

II. Экспликация земельного участка

Площадь участка				Незастроенная площадь								
по документам	по фактическому пользованию	в том числе		твердые покрытия			площадки (оборудованные)		грунт	под зелеными насаждениями		
		застроенная	незастроенная	проезда	тротуара	прочее	детские	спортивные		придомовый сквер	газон с деревьями	газоны
1	2	3	4	5	6	7	8	9	10	11	12	
		256.9										

III. Благоустройство здания (кв.м.)

Литера	Водопровод	Канализация	Отопление					Централизованное горячее водоснабжение	Ванны			Газоснаб.		Электроснабжение	Лифты
			от ТЭЦ	от пром. предприятий	от кварт. котельной	от АГВ	печное		от собственной котельной	с централиз. горячим водоснабжением	с газовыми колонками	с дровяными колонками	централизованное		
А	547.5	547.5												547.5	

VI. Описание конструктивных элементов здания и определение износа

Литера А Год постройки 1917 Число этажей 2, мансарда
 Группа капитальности I Вид внутренней отделки простая

№ п.п.	Наименование конструктивных элементов	Описание конструктивных элементов (материал, конструкция, отделка и прочее)	Техническое состояние (осадки, трещины, гниль и т.п.)	Уд. вес констр. элементов по таблице	Поправка к уд. весу в %	Уд. вес с поправкой	Износ элементов %	% износа к строению (гр.7хгр.8)	Тек. изм. износ в %		
									элементы	к строению	
1	2	3	4	5	6	7	8	9	10	11	
1	Фундамент	бутовый ленточный	осадка	6	1	6	60	3.6			
2	Стены	кирпичные	хорошее	26	1	26	60	15.6			
	Перегородки	кирпичные	вертикальные трещины								
3	Перекрытия	чердачное	ж/б плита	8	1	8					
		междуэтажные	ж/б плиты								
		надподвальное									
4	Крыша	металлочерепица	хорошее	11	1	11					
5	Полы	плитка, линолеум	хорошее	9	1	9					
6	Проемы	оконные	стеклопакеты	10	1	10					
		дверные	простые						Хорошее		
7	Внутренняя отделка	окраска, обои, побелка	Хорошее	6	1	6					
	Наружная отделка	окраска	хорошее								
8	Сан. и электротех. устройства	отопление	центральное	19	1	19					
		водопровод	центральная						хорошее		
		канализация	центральная								
		г. водоснабж.									
		ванны									
		электроосв.	Центральное						Хорошее		
		радио									
		телефон	да						хорошее		
		вентиляция									
		лифты									
газ											
телевидение											
9	Прочие работы	крыльца	хорошее	5	1	5	10	0.5			
итого :				100	x	100	x	19.7	x		

% износа, приведенный к 100 по формуле: $\frac{\% \text{износа}(\text{гр.9}) \times 100}{\text{удельный вес}(\text{гр.7})} = 20$

Примечание: признаки физического износа устанавливаются путем осмотра (визуальным способом).

VIII. Исчисление восстановительной и действительной стоимости

здания и его частей

Литера	Наименование здания и его частей	№ сборника	№ таблицы	Измеритель	Стоимость измерит. по таблице	Поправки к стоимости (коэффициенты) на :							Стоимость измерит. с поправками	Количество	Восстановительная стоимость	% износа	Действительная стоимость
						Удельный вес строения	На высоту помещений										
1	2	3	4	5	6	7	8	9	10	11	12	13	14	15	16	17	18
A	Административное здание	28	90		24.9	1	1						24.9	2435	60632	20	48506

XII. Общая стоимость (в рублях)

В ценах какого года	Основные строения		Служебн. постройки		Сооружения		Всего	
	восстано- вительная	действи- тельная	восстано- вительная	действи- тельная	восстано- вительная	действи- тельная	восстано- вительная	действи- тельная
1969								
2009								
Балансовая		7400000						7400000

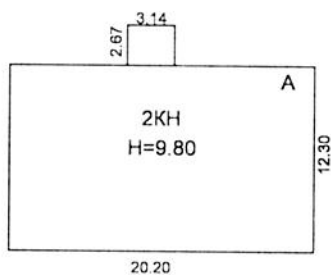
" 6 " 2 2009

исполнил:  (Назаров П. В.)

проверил:  (Интанкина О. Н.)

XIII. Отметка о последующих обследованиях

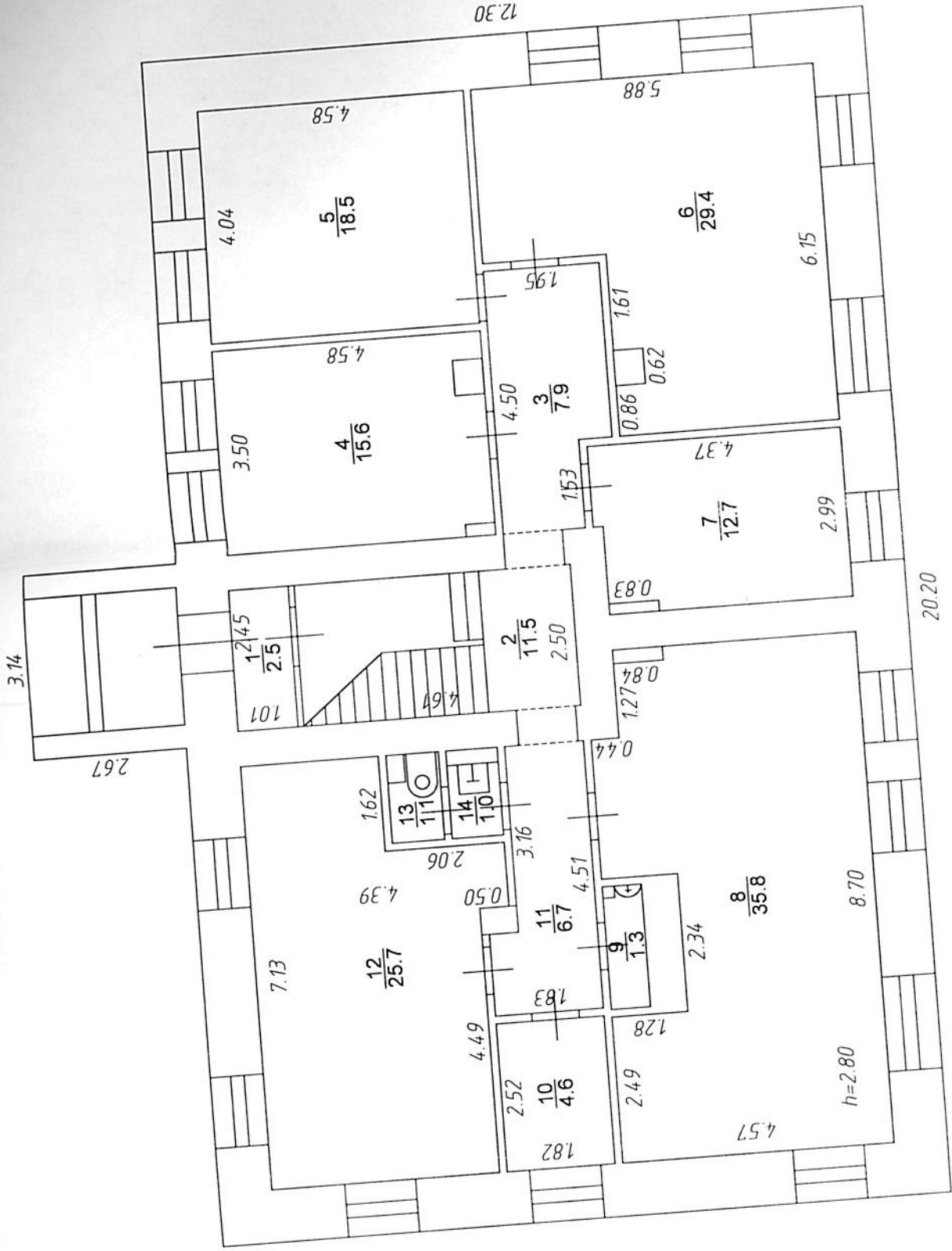
Дата обследования	" ____ " ____ 200 г.	" ____ " ____ 200 г.	" ____ " ____ 200 г.
Обследовал			
Проверил			
Руководитель			



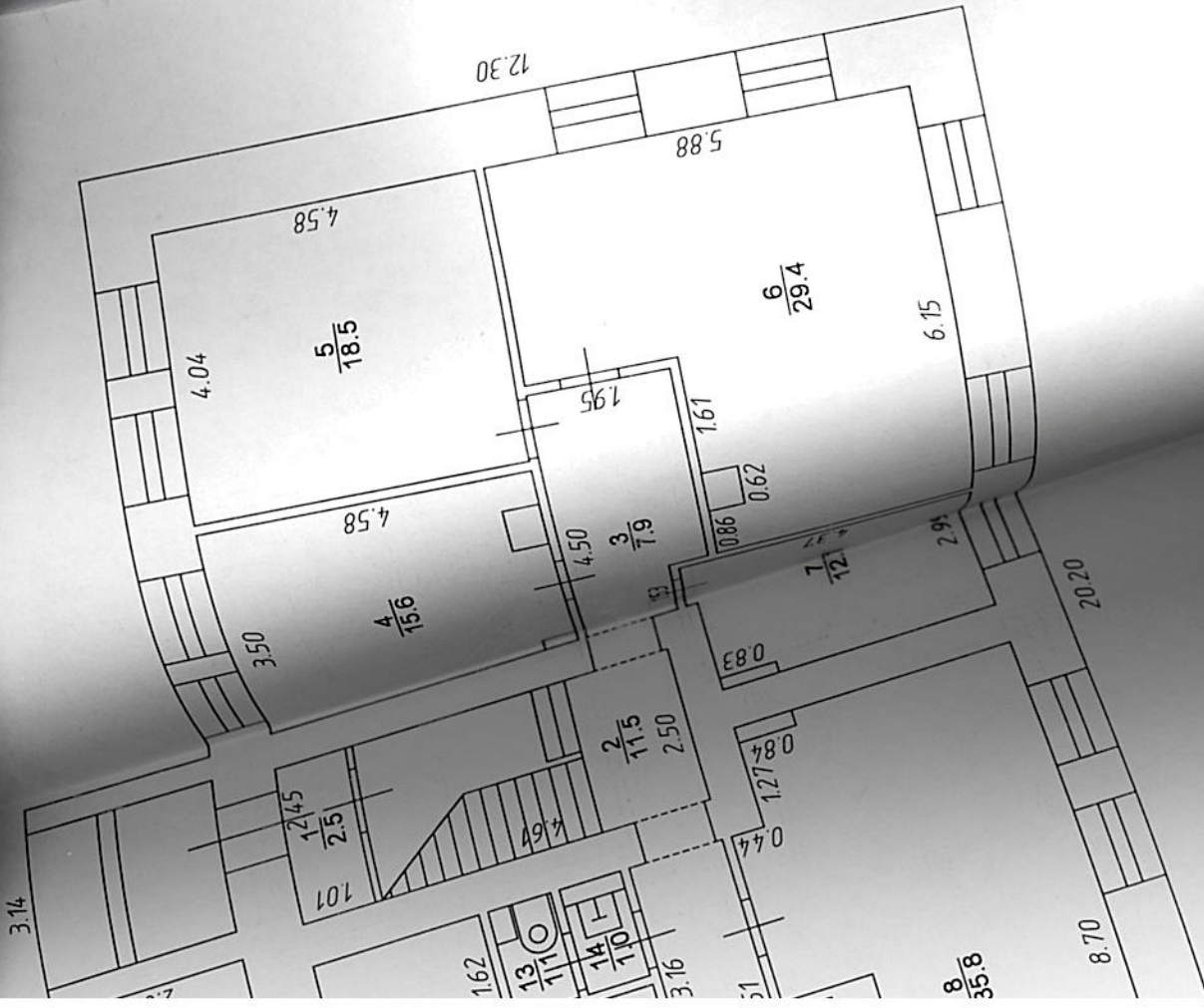
ул. Володарского

Управление Росреестра по Тверской области
(субъект Российской Федерации)
 Сведения об объекте учета внесены в Единый государственный реестр объектов капитального строительства
 дата 07.06.2010
 и ему присвоен инвентарный номер 14
 кадастровый номер 69.40:040002.22.14
 (ФИО руководителя (полномочного лица) Кондуков В.В.)

Тверской Филиал ФГУП "Ростехинвентаризация-Федеральное БТИ"		РФ
Лист №	ИНВЕНТАРНЫЙ ПЛАН Зем. уч. административного здания по ул. Володарского д. 7 г.Тверь	Масштаб 1:500
Дата	Исполнители	Фамилия, имя, отчество
06.02.2009	Исполнитель	Ежова Н.В.
	Директор	Кондуков В.В.

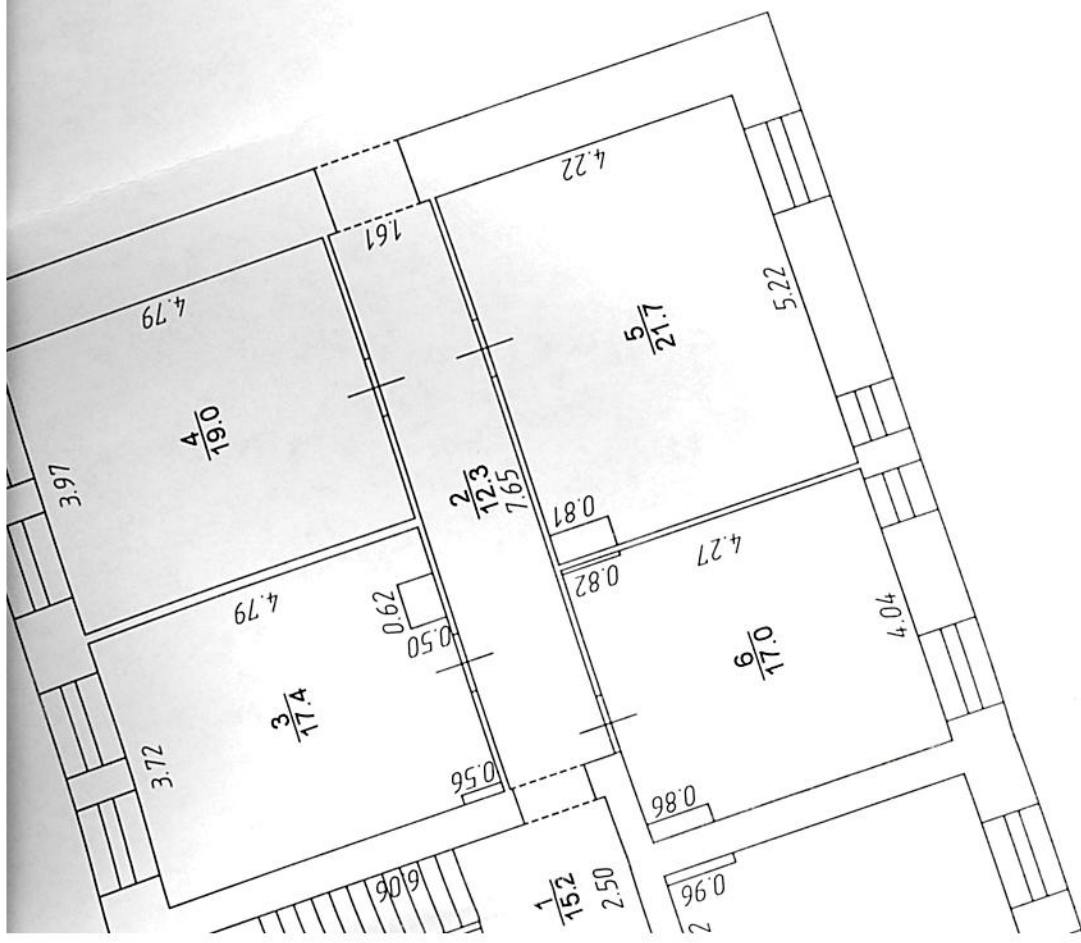


Лит.А
 Н=9.80

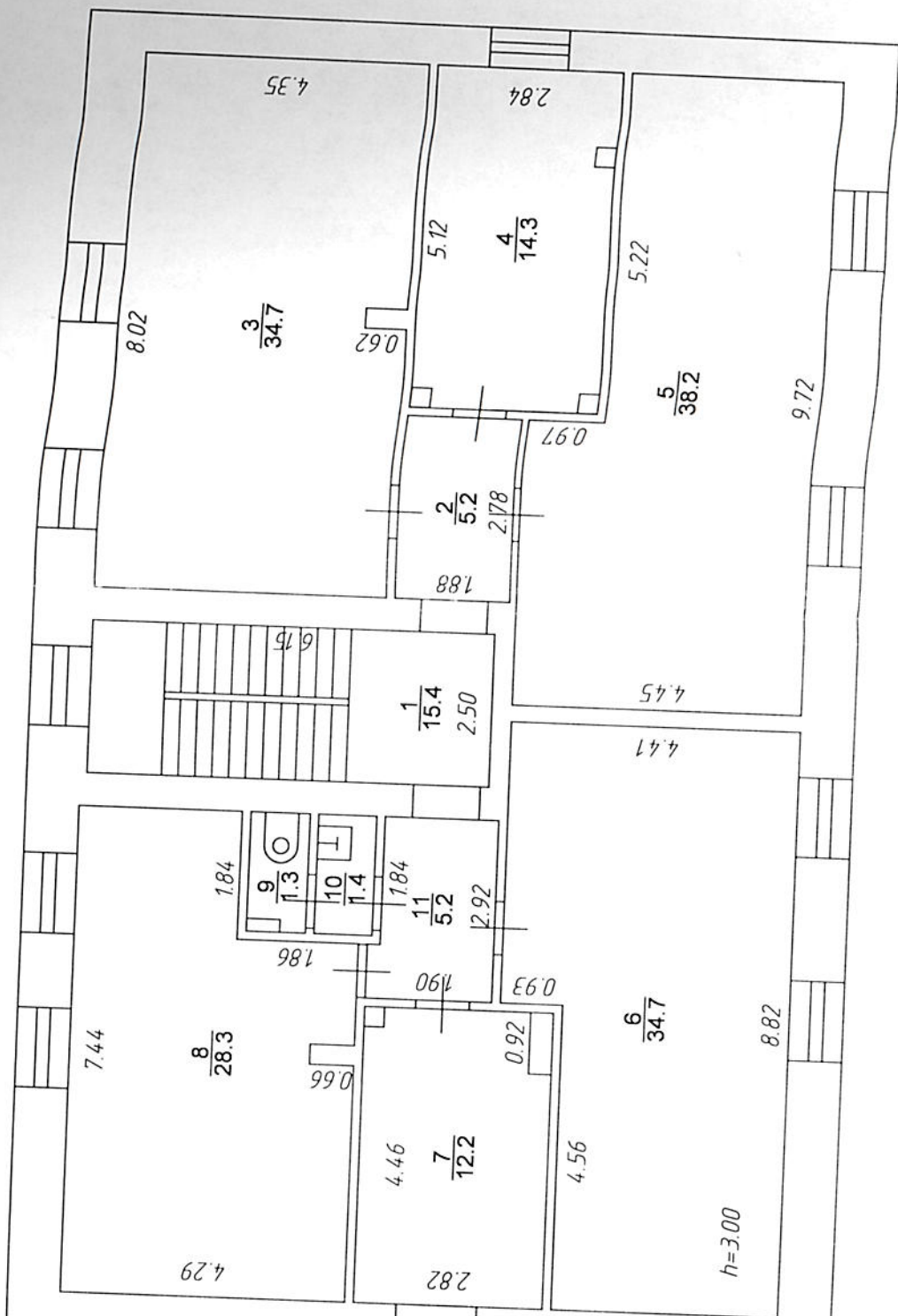


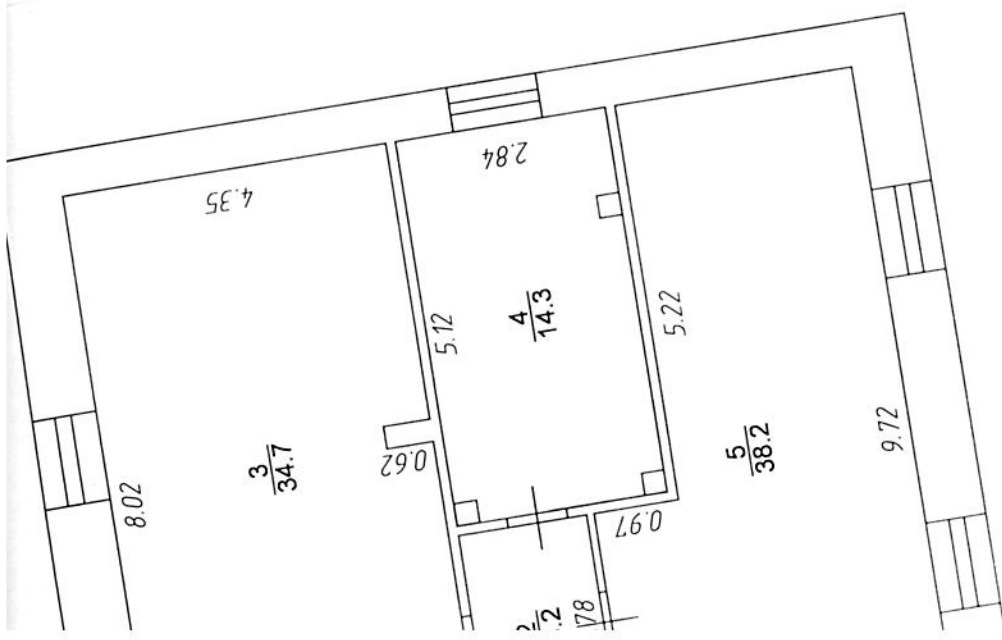
Лит. А
Н=9.80

РФ	Тверской Филиал ФГУП "Ростехинвентаризация-Федеральное БТИ"
Масштаб	1:100
ИНВЕНТАРНЫЙ ПЛАН	1 этажа административного здания
7 г. Тверь	по ул. Володарского Д.
Фамилия, имя, отчество	



№	Дата	Исполнитель	М.В. Вокзьянук
№	Ис.	Исполнитель	Е.Н. Ворожбит
2 этаж в административном отделе		Ф. Волгодарская	
ИНВЕСТИЦИОННАЯ КОМПАНИЯ «ИСКРА»		Инженер	
ИП ПЛАН		Инженер	
Ф. Пилиш		Инженер	
Ф. Пилиш		Инженер	
Тверской ул.		Инженер	
"ИСКРА" ОАО		Инженер	
Масштаб 1:100		Инженер	
00.01.1		Инженер	
		Инженер	
		Инженер	





<p>Тверской Филиал ФГУП "РОСТЕХИНВЕНТАРИЗАЦИЯ-ФЕДЕРАЛЬНОЕ БТИ"</p>	<p>РФ</p>
<p>ИНВЕНТАРНЫЙ ПЛАН Административного здания</p>	<p>Масштаб 1:100</p>

На нежилые и жилые строения, имеющие встроенные нежилые помещения
Экспликация № 1

К поэтажному плану строения, расположенного в городе (поселке) Тверь по ул.. Володарского № 7

Описание местоположения при отсутствии адреса:

Литера по плану	Этажи (начиная с 1-го этажа и кончая мезонином)	Номер помещения (квартиры, торгового, складского и т.п.)	Нежилое помещение №1	Номер по плану строения	комнаты, кухни, коридора и т.п.	Назначение частей помещений: жилая комната, канцелярское помещение, классная комната, кухня, коридор и т.п.	Формула подсчета площади по внутреннему обмеру	Площадь по внутреннему обмеру в кв.м., в том числе предназначенная под помещения					Итого по квартире, этажу, строению	Высота помещения по внутреннему обмеру
								Основная	Канцелярская	Основная	Вспомогательная	Основная		
	1			1		Тамбур	2.45*1.01		2.5					2.80
				2		Лестничная клетка	4.61*2.50		11.5					11.5
				3		Коридор	4.50*1.95- -1.53*0.56		7.9					7.9
				4		Кабинет	4.58*3.50- -0.60*0.49- -0.48*0.23	15.6						15.6
				5		Кабинет	4.58*4.04	18.5						18.5
				6		Кабинет	6.15*5.88- -3.09*2.09- -0.62*0.50	29.4						29.4
				7		Кабинет	4.37*2.99- -1.54*0.18- -0.83*0.15	12.7						12.7

7	Кабинет	4.46*2.82- -0.92*0.34- -0.29*0.29	12.2						12.2	
8	Кабинет	7.44*4.29- -1.86*1.84- -0.66*0.29	28.3						28.3	
9	Туалет	1.66*0.85- -0.50*0.20	1.3						1.3	
10	Умывальная	1.66*0.86	1.4						1.4	
11	Коридор	2.92*1.90- -1.84*0.22	5.2						5.2	
	Итого по помещению по : Мансарда		162.4	28.5					190.9	
	Итого по помещению : Нежилое помещение №1		449.6	97.9					547.5	
	Итого по этажам: 1. 2, Мансарда		449.6	97.9					547.5	
	Итого по зданию		449.6	97.9					547.5	

