

Продажа

Лечебно-профилактического комплекса в Челябинске

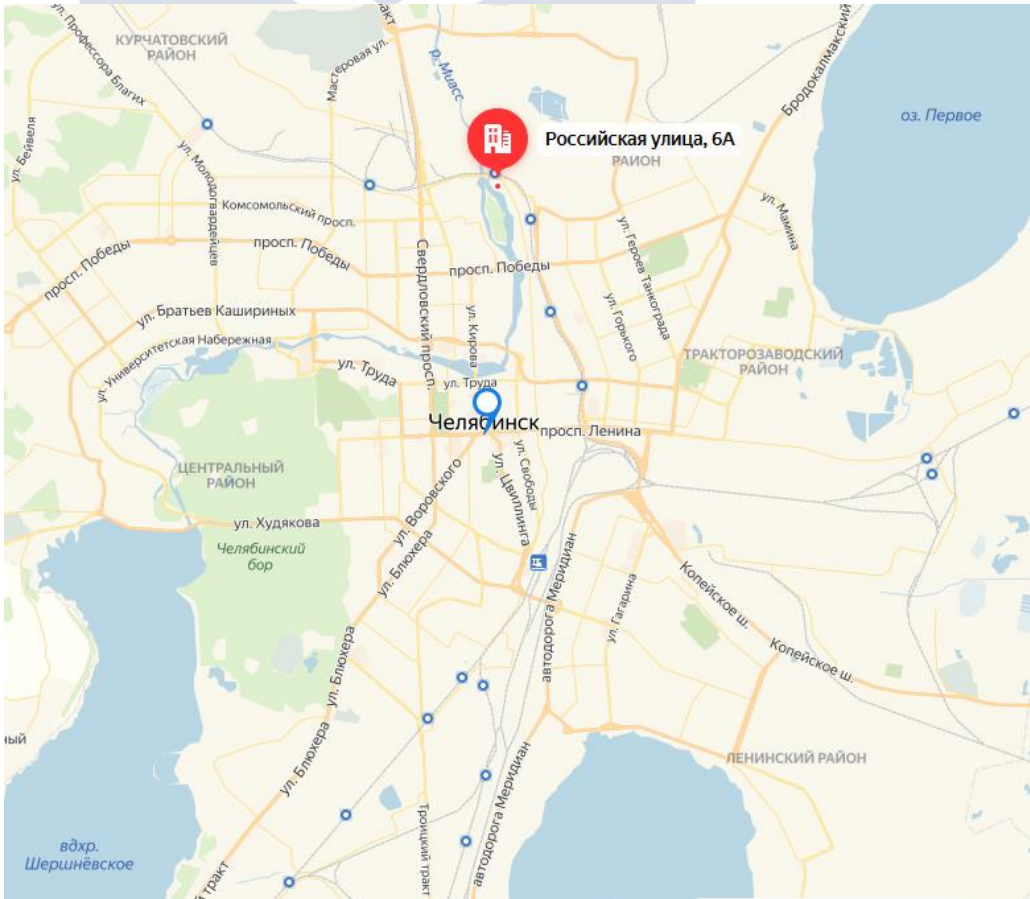
Адрес объекта	Челябинская обл., г. Челябинск, ул. Российская, д. 6а
Описание объекта	<p>2 объекта лечебно-профилактического комплекса, расположенных по адресу: Челябинская обл., г. Челябинск, ул. Российская, д. 6а, в составе:</p> <ol style="list-style-type: none"> Нежилое пристроенное здание (здание лечебно-профилактического комплекса), назначение: нежилое. Площадь: общая 1 346,7 кв. м. Инвентарный номер: 39351. Литер: АА2. Этажность: 2. Подземная этажность: 1. Нежилое пристроенное здание (пристрой к зданию лечебно-профилактического комплекса), назначение: нежилое. Площадь: общая 338,2 кв. м. Инвентарный номер: 39351. Литер: А1. Этажность: 3. <p>Объекты переданы в краткосрочную аренду до 31.03.2020</p>
Сведения о правах на объект	Собственность (переданы в краткосрочную аренду до 31.03.2020)
Местоположение и окружение	Объект расположен в северной части города Челябинск, в Калининском районе, на берегу реки Миасс. В непосредственной близости расположен сквер им. Челюскинцев, остров Заячий, Энергетический колледж.
Транспортная доступность	Объект имеет удобные подъездные пути со стороны ул. Российская. Ближайшая остановка общественного транспорта расположена в 400 метрах.
Расположение объекта на карте	



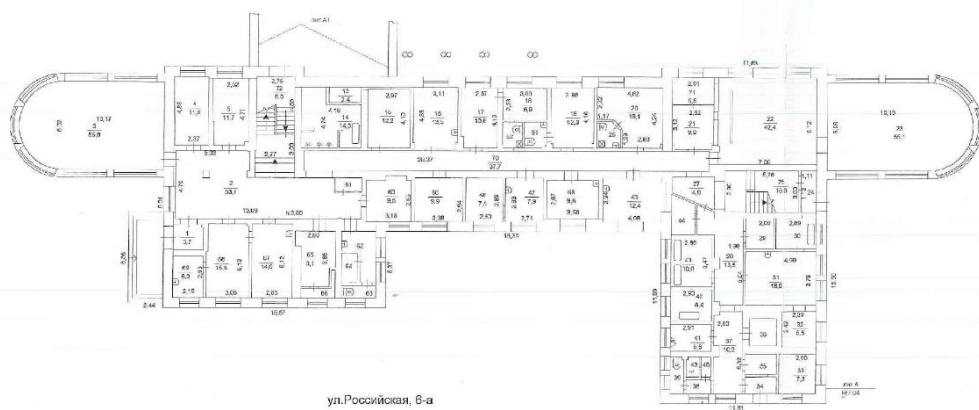
Фото объекта



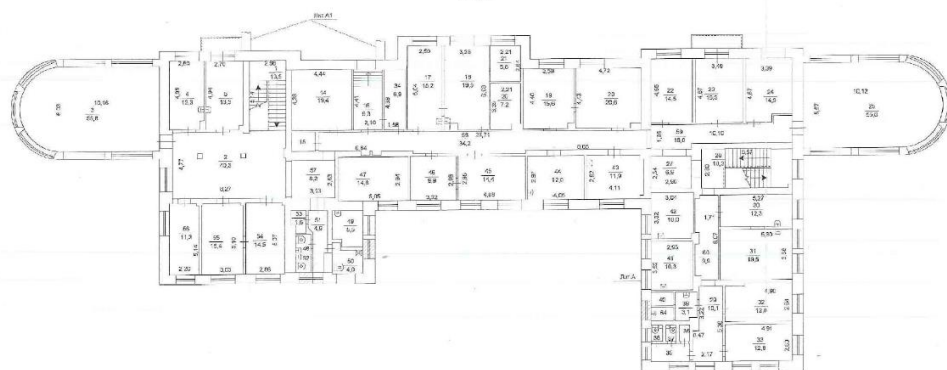


Поэтажные планировки

Литера А, А2 1 этаж

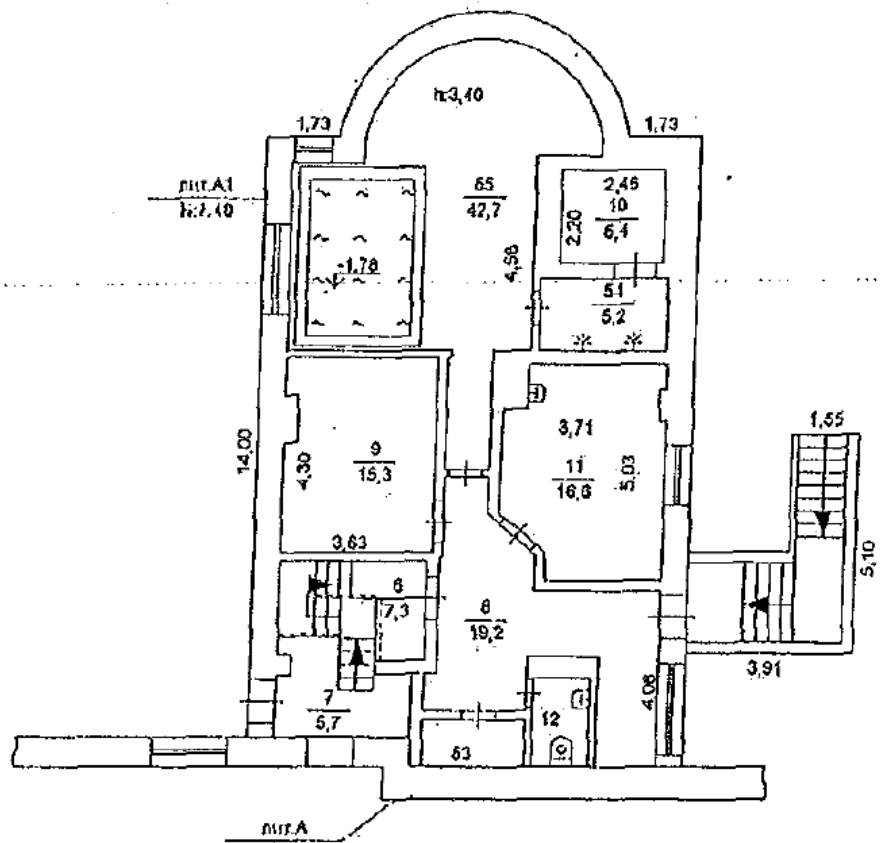


2 этаж

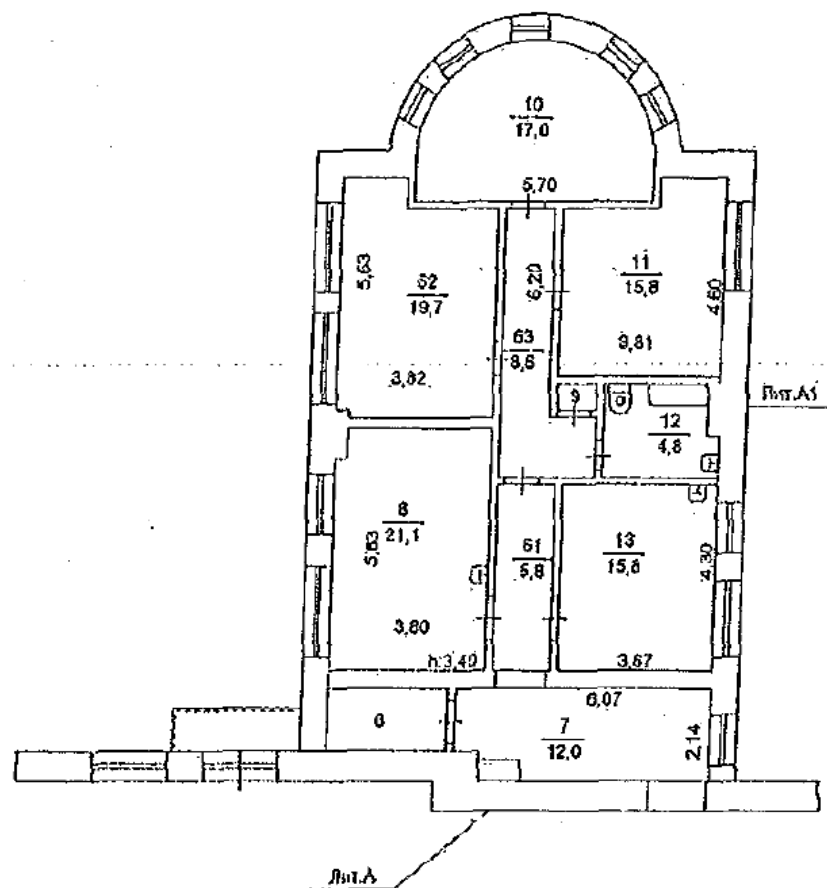


рад

Пристрой, 1 этаж:



Пристрой, 2 этаж:



<p>Конструктивные элементы здания</p>	<ul style="list-style-type: none"> • Фундамент: бутовый, ленточный • Стены: кирпичные • Перегородки: кирпичные, деревянные • Перекрытия: деревянные • Крыша: железная • Полы: дощатые, из кармической плитки • Проемы: оконные – двойные, створные, дверные – филенчатые • Внутренняя отделка: стены: побелка, цементно-известковая штукатурка, оклейка обоями, обшивка листками ГКЛЛ, облицовка кармическими плитками; потолки: подвесные • Наружная отделка: штукатурка, известковая побелка
<p>Категория земельного участка</p>	<p>Земельный участок общей площадью 5 349 кв.м. находится в аренде с 26.11.2012 года на 20 лет.</p>
<p>Сведения об инженерном обеспечении или ТУ</p>	<ul style="list-style-type: none"> • Отопление: центральное от ТЭЦ • Водопровод: от городской сети, стальные трубы • Горячее водоснабжение: центральное • Канализация: общесплавная, чугунные трубы • Телефон: открытая проводка
<p>Инвестиционная привлекательность объекта</p>	<ul style="list-style-type: none"> - Прекрасный источник арендного бизнеса - Может быть использован как лечебно-профилактический комплекс - Объект расположен в г. Челябинск, на берегу реки Миасс.
<p>Условия приобретения</p>	<p>С информацией по лоту Вы можете ознакомиться на сайте Lot-online.</p>
<p>Контактная информация</p>	<p>Корник Анна Владимировна Менеджер проекта +7 (343) 379-35-55 +7 (812) 777-57-57, доб. 581 +7 (922) 173-78-22</p>

рад