

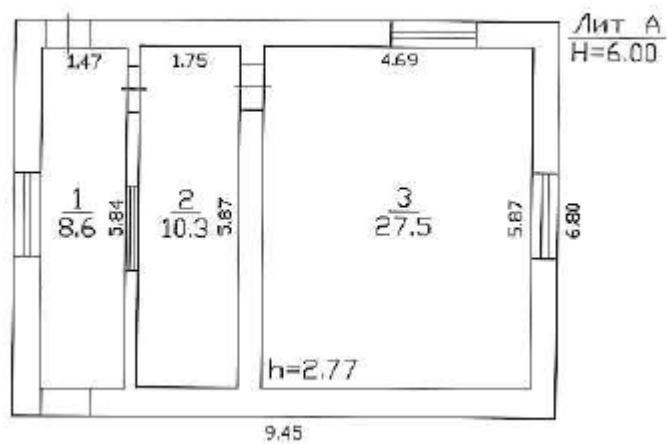
Комплекс незавершенных строительством объектов
 с. Долгодеревенское

Адрес объекта	Челябинская обл. Сосновский район, 2 км северо-западнее с. Долгодеревенское
Описание объекта	<p>Комплекс незавершенных строительством объектов ПС 220/10 кВ, в составе:</p> <ol style="list-style-type: none"> 1. Объект незавершенного строительства. Площадь: общая площадь застройки 64.3 кв. м. Инвентарный номер: 7168. Литер: А. Этажность: 2. Подземная этажность: 0. (Здание проходной). 2. Объект незавершенного строительства. Площадь: общая площадь застройки 327.6 кв. м. Инвентарный номер: 7168. Литер: Б. Этажность: 1. Подземная этажность: 0. (Здание вспомогательного назначения). 3. Объект незавершенного строительства. Площадь: общая площадь застройки 281.8 кв. м. Инвентарный номер: 7168. Литер: Д. Этажность: 1. Подземная этажность: 0. (Здание насосной станции пожаротушения). 4. Объект незавершенного строительства. Площадь: общая площадь застройки 172.2 кв. м. Инвентарный номер: 7168. Литер: Е. Этажность: 1. Подземная этажность: 0. (Здание закрытого распределительного устройства). 5. Объект незавершенного строительства. Площадь: общая площадь застройки 480.5 кв. м. Инвентарный номер: 7168. Литер: Ж. Этажность: 1. Подземная этажность: 0. (Здание общестанционного пункта управления) 6. Ограждение железобетонное, длина 610,6 м. 7. Ворота металлические, длина 5,8 м. 8. Резервуары стальные 2 шт., каждый объемом по 100 куб. м
Площадные характеристики	Общая площадь объектов незавершенного строительства: 1 326,4 кв.м
Сведения о правах на объект	собственность
Местоположение и окружение	Объект находится в Челябинской области, в 20 км на север от города Челябинск.
Расположение объекта на карте	

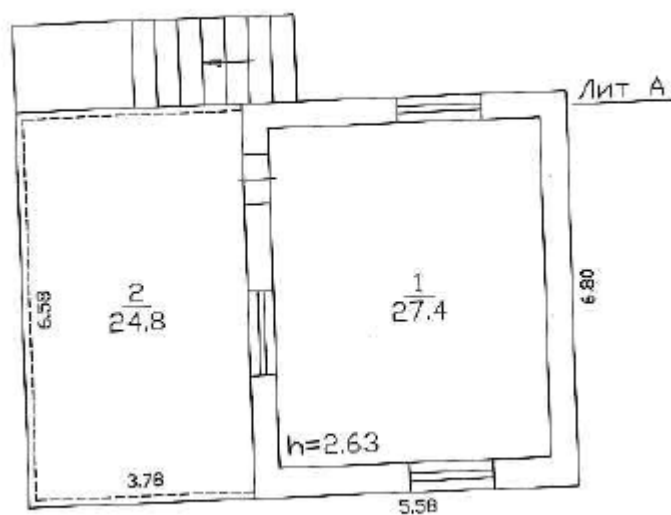


рад

1 этаж



2 этаж





Возможные варианты использования объекта

подстанция

Условия приобретения

С информацией по лоту Вы можете ознакомиться на сайте Lot-online.

Контактная информация

Корник Анна Владимировна
Менеджер проекта
+7 (343) 379-35-55
+7 (812) 777-57-57, доб. 581
+7 (922) 173-78-22

рад