

Мурманское

ГОСУДАРСТВЕННОЕ УНИТАРНОЕ ПРЕДПРИЯТИЕ ТЕХНИЧЕСКОЙ ИНВЕНТАРИЗАЦИИ **МО**

часть, республика, край Мурманская, РФ

поселение (др. поселение) Мурманск

улицы города Первомайский

ТЕХНИЧЕСКИЙ ПАСПОРТ

часть
НА ЗДАНИЕ облачно-строительного-бытового, вспомогательного
корпуса цеха №2 назначение нежилого строения Копильного завода

№ Рыбный порт по улице (пер.) Южные причалы (Лит. А)
(местоположение объекта учета)

Инвентарный номер	5182					
Кадастровый номер						
	А	Б	В	Г	Д	Е



Исправлению верить

 Для

 Главный инженер технической документации

 Т.А.Харькова

 18.08.2001

СВЕДЕНИЯ О ПРИНАДЛЕЖНОСТИ ОБЪЕКТА
I. Регистрация права собственности

Фондовый № _____

Фонд ЧАСТНЫЙ 16

Код записи	Полное наименование учреждения, предприятия или организации	Документы, устанавливающие право собственности с указанием кем, когда и за каким номером выданы	Долевое участие при общей собственности	Подпись лица, свидетельствующего правильность записи
06.2001	ОАО "КОПЧЛЫБИ"		1	[Подпись]
08.10с.	ЗУБОВ Н.З. ИВАНОВ АНАРЕЙ СТЕПАНОВИЧ	ДОГОВОР КУПИ-ПРОДАЖИ НЕДВИЖИМОГО ИМУЩЕСТВА ОТ 19.03.2010г. СВИДЕТЕЛЬСТВО О ГОСРЕГИСТРАЦИИ ПРАВА ОТ 01.04.2010г. 51-АВ 188925		
<div style="border: 1px solid blue; padding: 5px; display: inline-block;"> <p align="center">Исправленному верить</p> <p align="center">18.08.10г.</p> <p align="center">Главный инженер ГУПТИ МО Т.А. Харькова</p> </div>				

II. Эксплуатация земельного участка, кв. м

Элементы	Площадь участка					Незастроенная площадь
	фактически	застроенная	замощенная	озелененная	прочая	
		1383				2146

III. Благоустройство здания, кв. м

Код записи	Отопление						Ванны			Газоснабж.		Лифты, шт.	
	от ТЭЦ	от групповой (квартирной) котельной	от собственной котельной	от АГВ	печное	проч.	с газовой колонками	с дровяными колонками	центральное	жидким газом	электро-снабжение	пассажирские	грузовые
3159.5						3159.5					3159.5		3159.5

VI. Описание конструктивных элементов здания и определение износа в % всего строения

Итера А Год постройки 1976 Число этажей 4

Группа капитальности I Вид внутренней отделки простой

№ п.	Наименование конструктивных элементов	Описание конструктивных элементов (материал, конструкция, отделка и прочее)	Техническое состояние (признаки износа)	Удельный вес по таблице	Поправки к удельному весу, %	Удельный вес конструктивного элем. с поправк.	Износ, %	% износа к строению гр. 7 x гр. 8 / 100	Тек. изм. износ, %	
									элемента	к строению
1	2	3	4	5	6	7	8	9	10	11
1	Фундаменты	ЖЕЛЕЗОБЕТОННЫЕ БЛОКИ		4	1	4	10	0.4		
2	а) Стены и их наружная отделка	КИРПИЧНЫЕ t=65 см ОБЛИЦОВКА КИРПИЧОМ		28	1	28	10	2.8		
	б) Перегородки	КИРПИЧНЫЕ								
3	Перекрытия	чердачное	ЖЕЛЕЗОБЕТОННЫЕ ПЛИТЫ	9	1	9	15	1.4		
		междуэтажные	ЖЕЛЕЗОБЕТОННЫЕ ПЛИТЫ							
		надподвальное								
4	Крыша	БЕСЧЕРДАЧНАЯ МЯГКАЯ		6	1	6	15	0.9		
5	Полы	БЕТОНИРОВАННЫЕ ПЛИТОЧНЫЕ		7	1	7	5	0.4		
6	Проемы	оконные	2 створные остеклен	6	1	6	10	0.6		
	дверные	филичатые ДВП по деревянной обвязке	окраска окон, дверей масляной краской, облицовка плиткой штукатурка и поклейка потолков	6	1	6	5	0.3		
7	Внутренняя отделка									
8	Сан. и электротехн. устройства	отопление	ПРОМЫШЛЕННАЯ КОТЕЛЫ	20	1	20	15	3.0		
		водопровод	СТАЛЬНЫЕ ТРУБЫ							
		канализация	ЧУГУННЫЕ ТРУБЫ							
		г. водоснабж.	СТАЛЬНЫЕ ТРУБЫ							
		ванны								
		электроосвещ.	СКРЫТАЯ ПРОВОДКА							
		радио	СКРЫТАЯ ПРОВОДКА							
		телефон	ОТКРЫТАЯ ПРОВОДКА							
вентиляция	ПРИНУДИТЕЛЬНАЯ									
лифты										
9	Прочие работы	ОТМОСТКИ		14	1	14	20	2.8		
		КРЫЛЬЦА								

Итого: 100 x 100 x 12.6 x

Проц. износа, приведенный к 100 по формуле: $\frac{\text{проц. износа (гр. 9)} \times 100}{\text{удельный вес (гр. 7)}} = \frac{12.6 \times 100}{100} = 12.6\%$

XI. Ограждения и сооружения (замощения) на участке

Литера	Наименование ограждений и сооружений	Материал, конструкция	Размеры		Площадь, кв. м	№ сборника	№ таблицы	Измерители	Стоимость измерителя по таблице	Поправка на климат. район	Восстанов. стоимость в рублях	Процент износа	Действит. стоимость в рублях
			длина, метров	высота, ширина, метров									

XII. Общая стоимость, руб.

В ценах какого года	Основные строения		Служебные постройки		Сооружения		Всего	
	восстано- вительная	действи- тельная	восстано- вительная	действи- тельная	восстано- вительная	действи- тельная	восстано- вительная	действи- тельная
Баланс с 1971-1976 на 22.10. 2003	228560	198847					228560	198847
ИНВЕНТ. СТ-76 НА 01.01.2010г.	31752033	27624269					31752033	27624269

Исправленному верить
 Главный инженер ТПТИ МО Т.А.Харькова
18.02.10г.

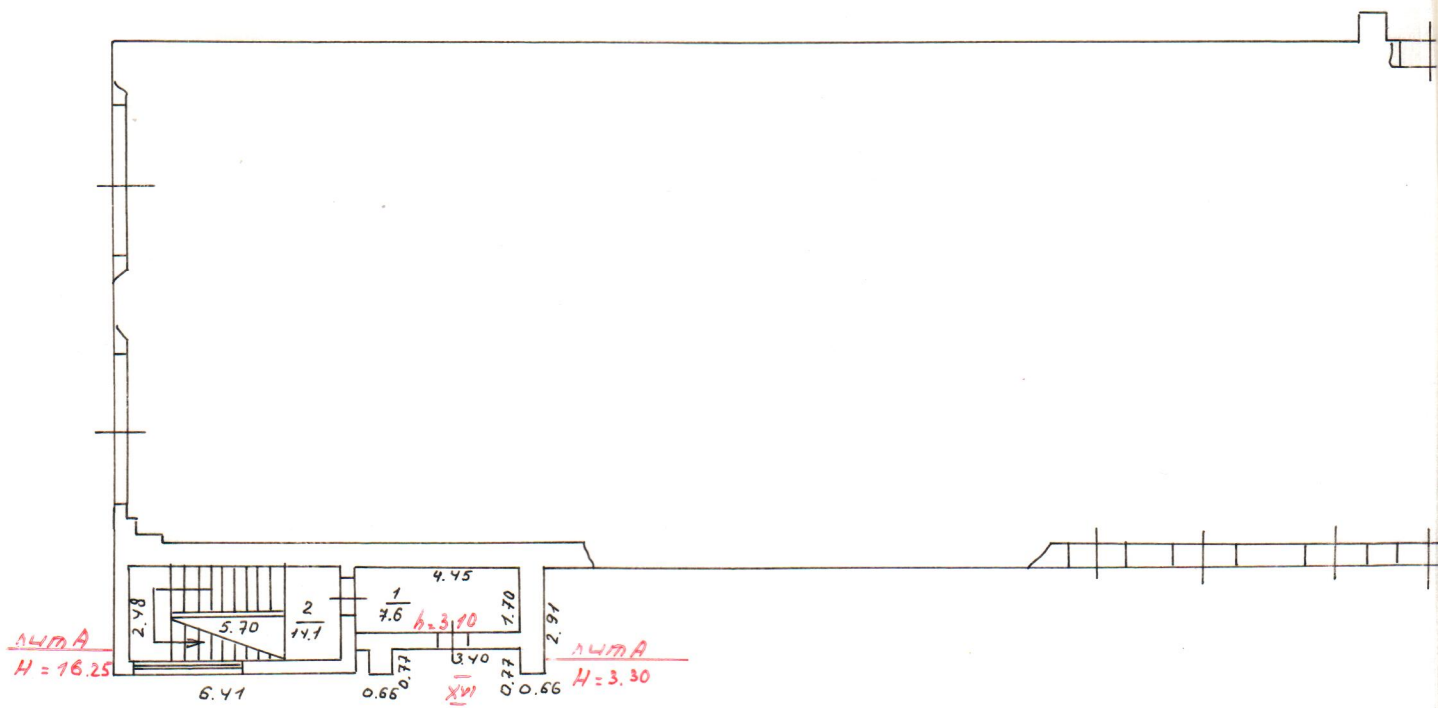


Дата последней инвентаризации 27.06.2001
 Дата составления копии 29.10.2003
 Копировал Фурчина Н.Ю
 Проверил [Signature]

" 24 "	06	2001 г.	Исполнил <u>ПОДПИСЬ</u>	(ЛЕМКОЛ.А)
" 29 "	06	2001 г.	Проверил <u>ПОДПИСЬ</u>	(ГИЛЬКО И.П.)
" 04 "	07	2001 г.	Начальник бюро <u>ПОДПИСЬ</u>	(КОМИССАРОВ В.)

XIII. Отметка о последующих обследованиях

Дата обследования	" 18 " 02 2010 г.	" " " " г.	" " " " г.	" " " " г.
Обследовал	<u>[Signature]</u>			
Проверил				
Начальник бюро	<u>[Signature]</u>			



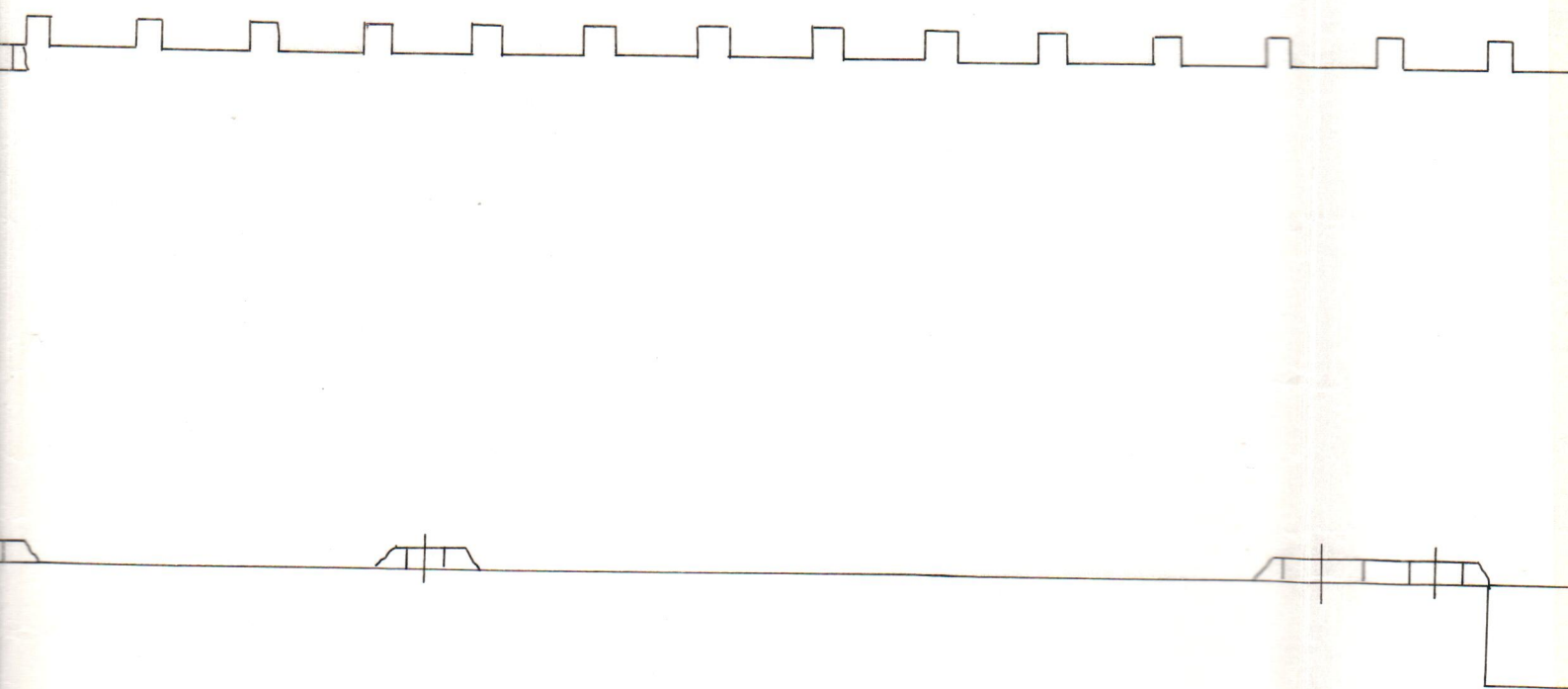
МАШТАБ 1:200

**ПОЭТАЖНЫЙ ПЛАН
по адресу:**

Гор. (пос.) МУРМАНСК

по улице (пер.) РЫБНЫЙ порт дом № Южные причалы

План I этажа



6A



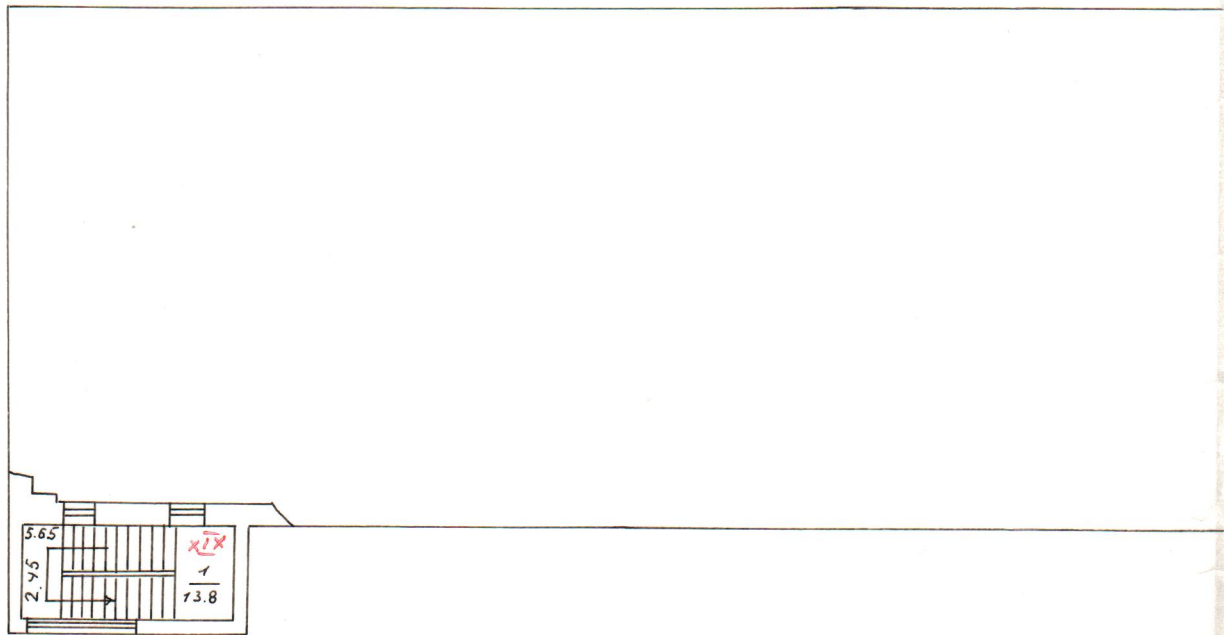


Дата последней инвентаризации 27.06.2007

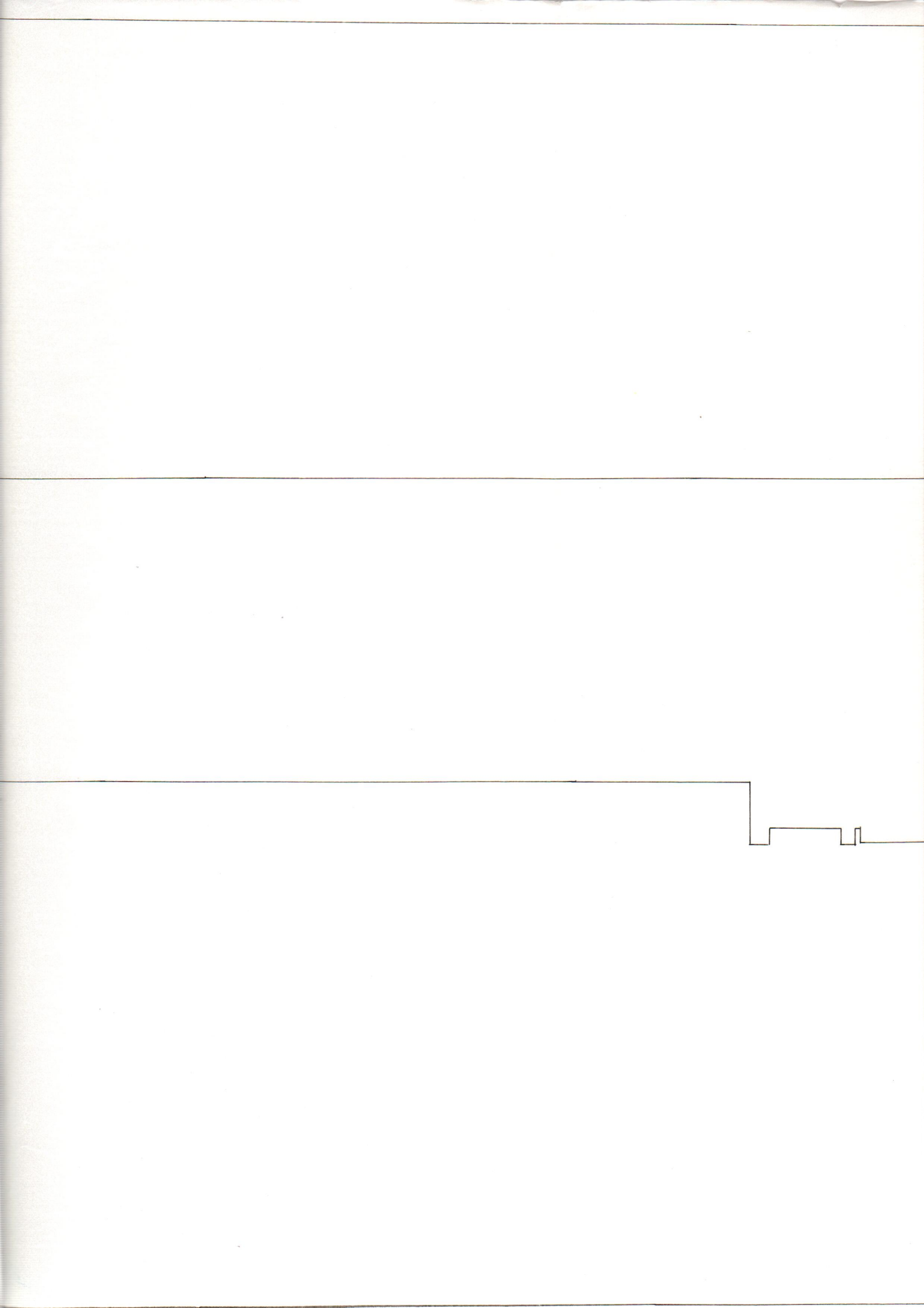
Дата составления копии 29.10.2003

Копировал Фуриню Н.Ю.

Проверил 



План II этажа





Дата последней
инвентаризации

27.06.2001

Дата составления
копии

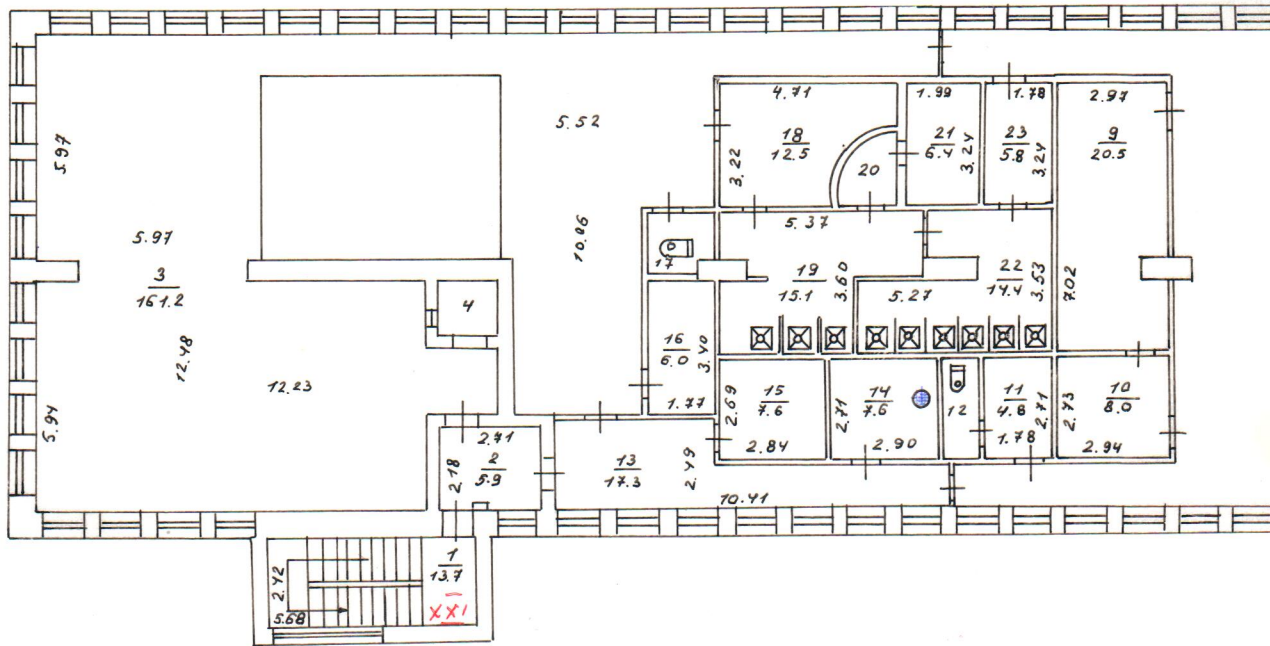
29.10.2003

Копировал

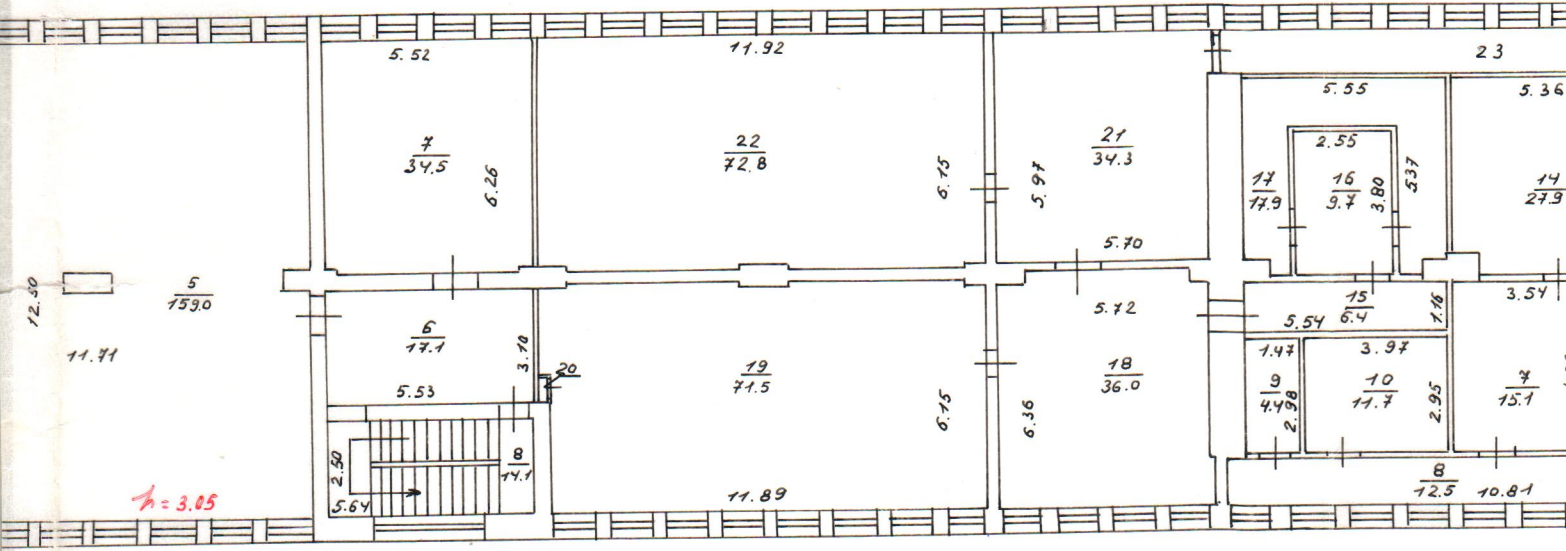
Фурчич Н.Ю.

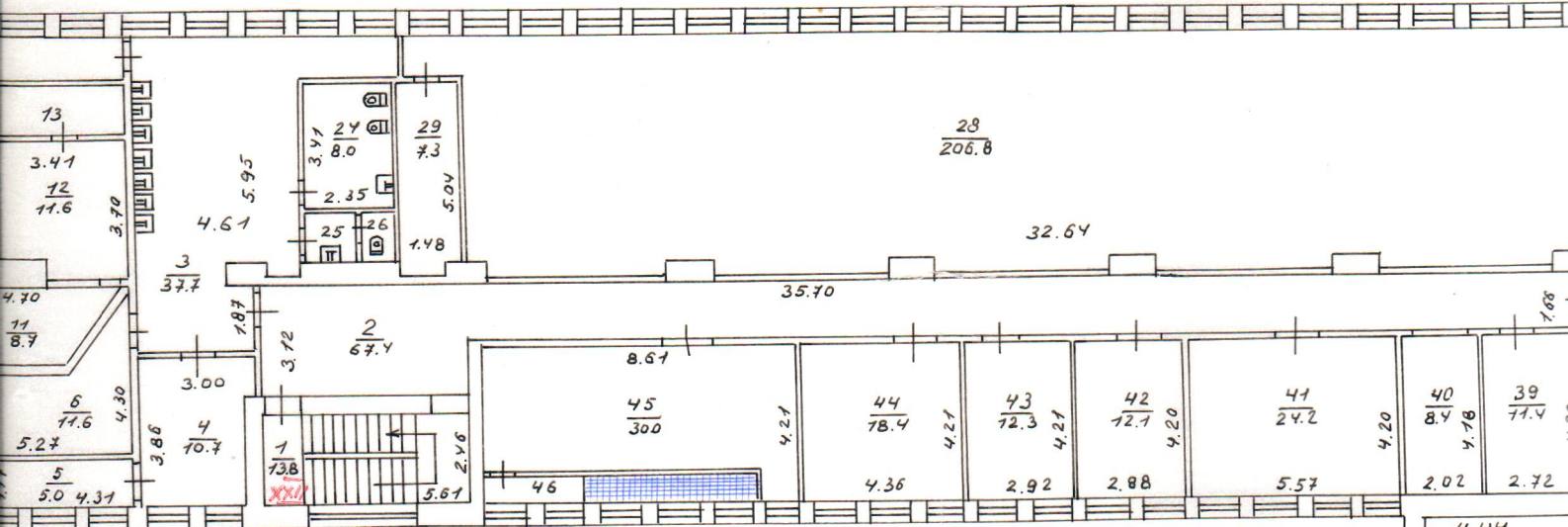
Проверил





План III этажа





28
206.8

32.64

35.70

2
67.4

45
300

44
78.4

43
72.3

42
72.7

41
24.2

40
8.4

39
71.4

1
73.8

46

4.36

2.92

2.88

5.57

2.02

2.72

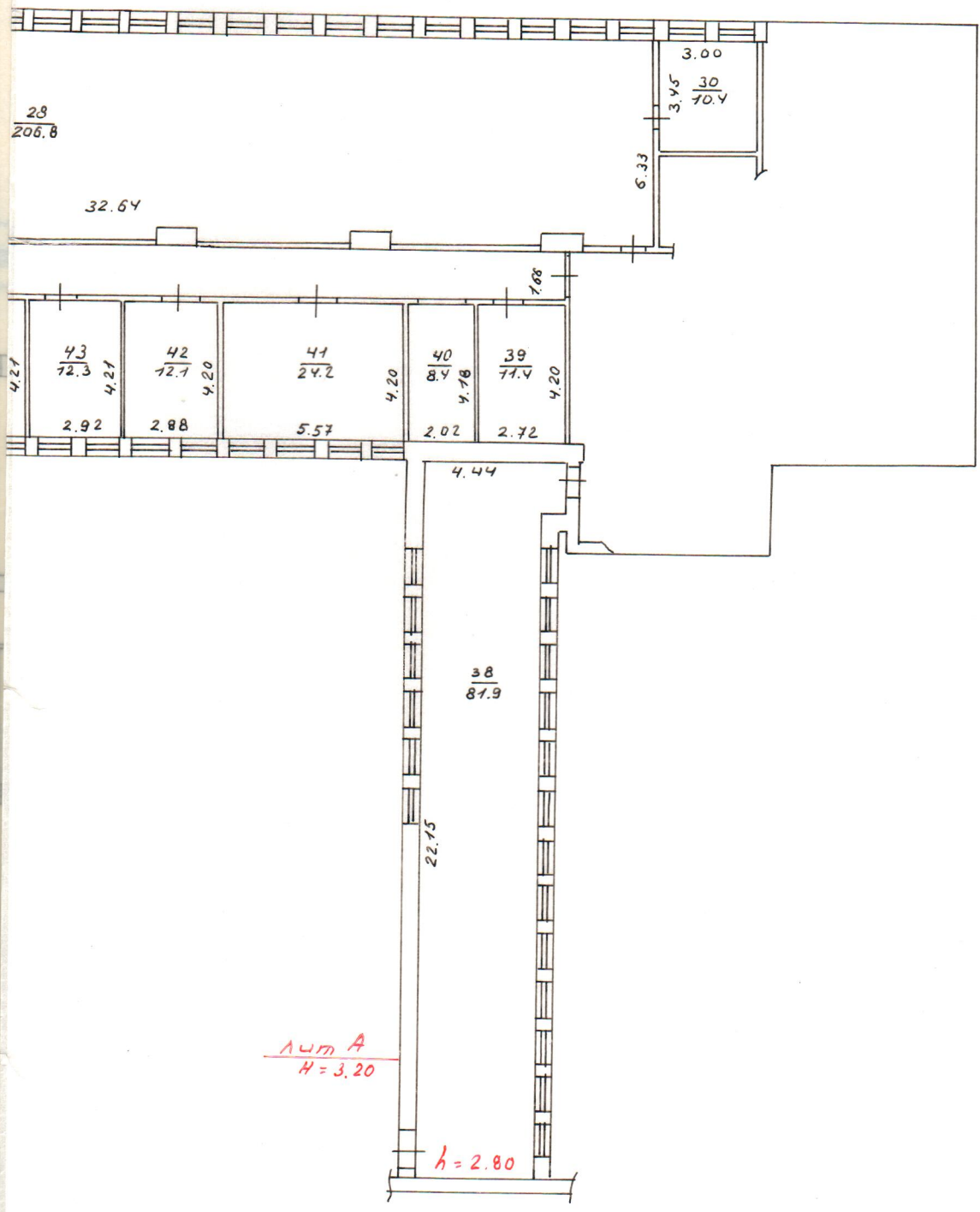
4.44

38
81.9

22.15

Sum A
H = 3.20

h = 2.80



Лит А
Н = 3.20

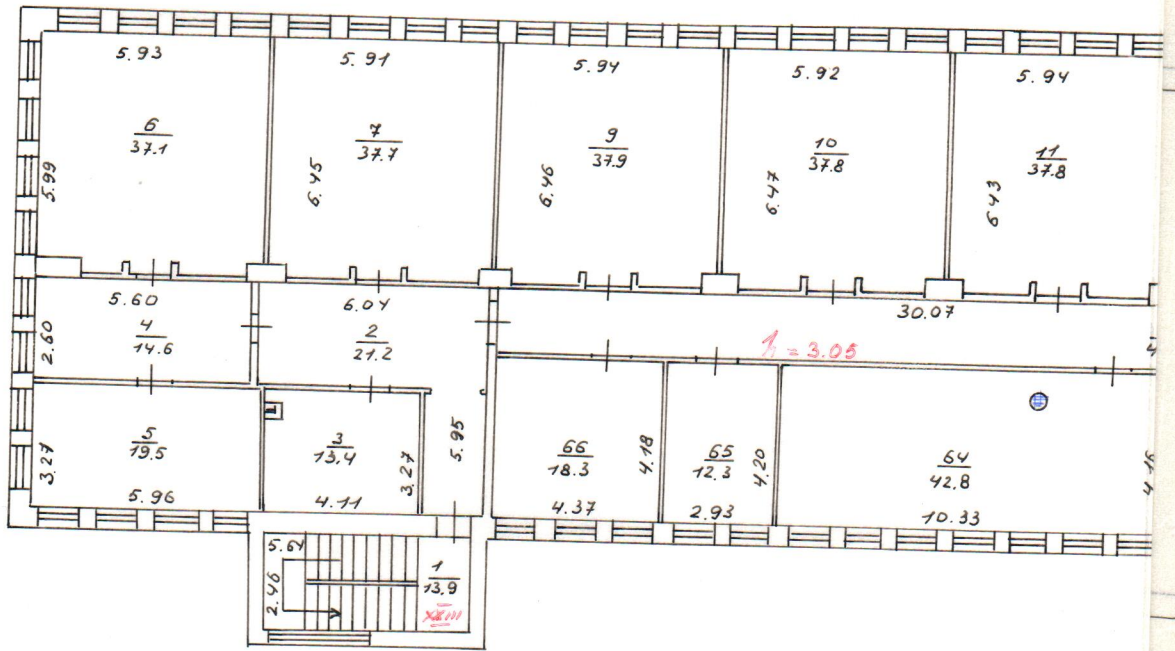
h = 2.80

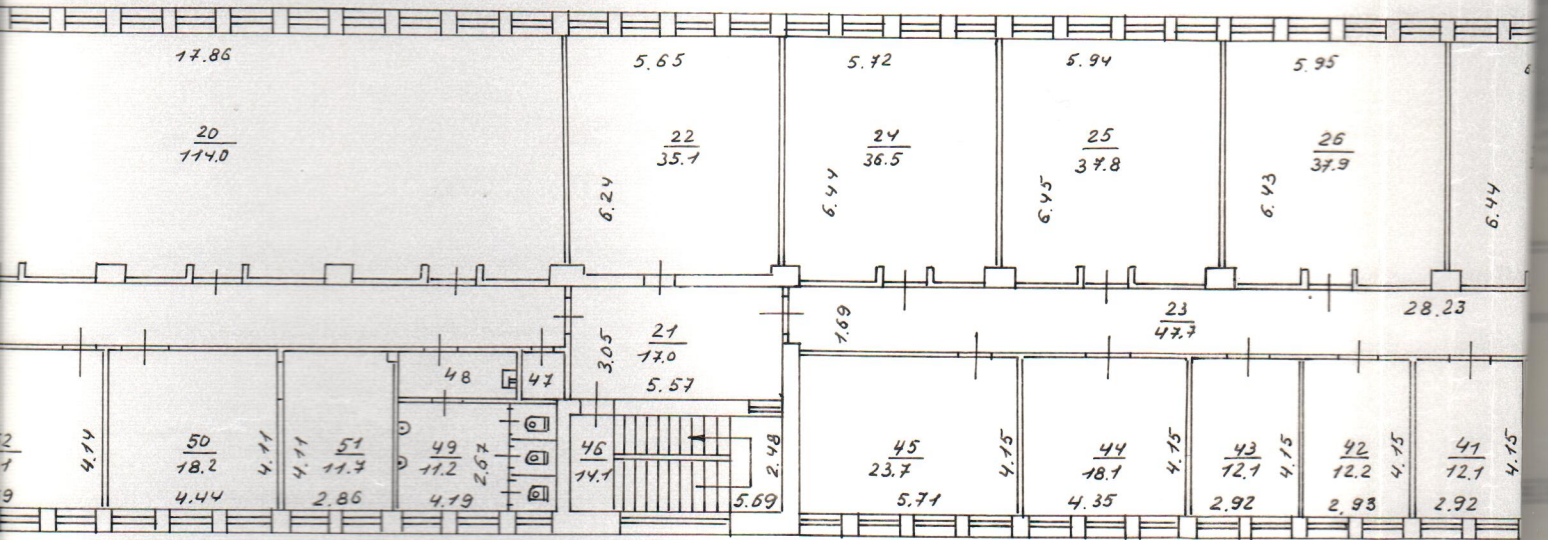
Дата последней инвентаризации 27.06.2001

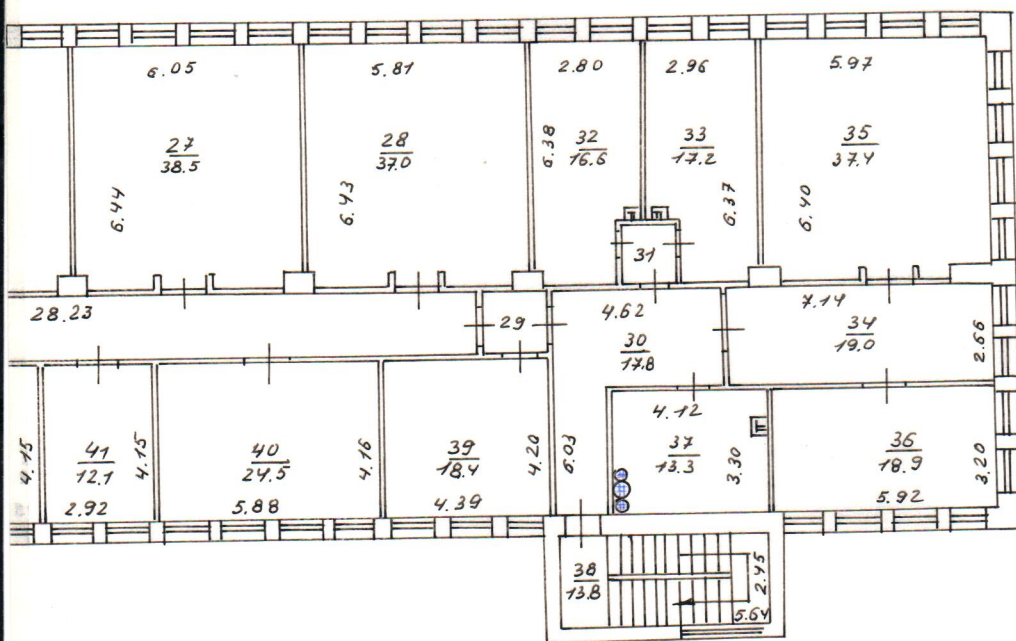
Дата составления копии 29.10.2003

Копировал Фуриня Н.Ю

Проверил [Signature]





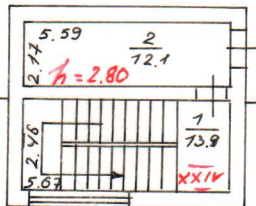
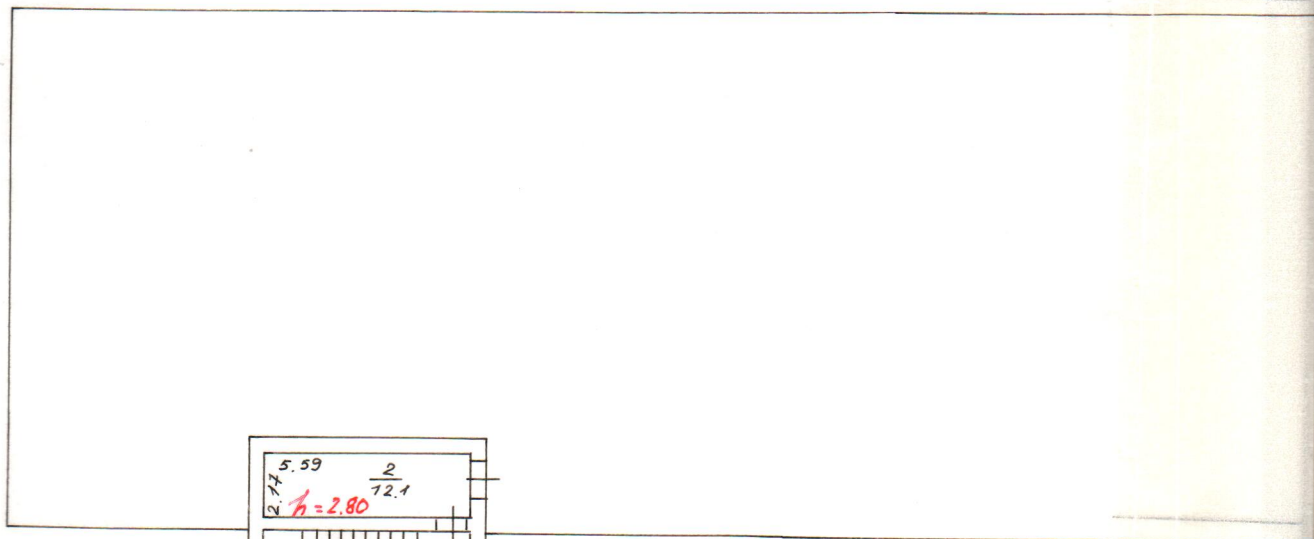


Дата последней инвентаризации 27.06.2007

Дата составления копии 29.10.2003

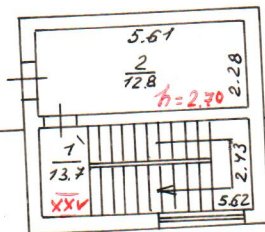
Копировал Гуркина Н.Ю.

Проверил [Signature]



МАСШТАБ 1:200

Выход на кровлю
План этажа



Дата последней инвентаризации 27.06.2007

Дата составления копии 29.10.2003

Копировал Фурманова Н.Ю.

Проверил [Signature]

ЭКСПЛИКАЦИЯ

к поэтажному плану строения, расположенного в городе Мурманскепо улице (пер.) Рыбный порт Южные причалы №

Этажи (начиная с 1-го этажа)	Номер поме- щения	Номер по плану строения	Назначение частей помещения	Площадь по внутреннему обмеру, кв. м					Высота поме- щения по внут- реннему обмеру
				КАНЦЕЛ.ОБС.				общая полезная	
				основ- ная	вспо- мога- тель- ная	основ- ная	вспомо- гатель- ная		
2	3	4	5	6	7	8	9	10	11
I	XII	1	коридор				7.6		3.10
		2	лестн. клетка				14.1		
			Итого по I эт.				21.7	21.7	
II	XI	1	лестн. клетка				73.8		
			Итого по II эт.				73.8	73.8	
III	XI	1	лестн. клетка				13.7		3.05
		2	коридор				5.9		
		3	раздевалка				161.2		
		4	подсобное				2.4		
		5	гардероб				159.0		
		6	коридор				17.1		
		7	кабинет			34.5			
		8	лестн. клетка				14.1		
		9	раздевалка				20.5		
		10	коридор				8.0		
		11	предуборная				4.8		
		12	туалет				2.3		
		13	коридор				17.3		
		14	кладовка				7.6		
		15	кладовка				7.6		
		16	кладовка				6.0		
		17	туалет				2.8		
		18	раздевалка				12.5		
		19	душная				15.1		
		20	коридор				2.5		
		21	парилка			6.4			

Дата записи и литера по плану	Этажи (начиная с 1-го этажа)	Номер помещения	Номер по плану строения	Назначение частей помещения	Площадь по внутреннему обмеру, кв. м					Высота помещения по внутреннему обмеру	Дата записи и литера по плану	Этажи (начиная с 1-го этажа)
					КАНИЦУЛА				общая полезная			
					основная	вспомогательная	основная	вспомогательная				
1	2	3	4	5	6	7	8	9	10	11	1	2
A	III	X XI	22	душевая				14.4		3.05		
			23	коридор				5.8				
			Итого по пом X XI					40.9	500.6	544.5		
		X XII	1	лестничная клетка				13.8				
			2	коридор				67.4				
			3	умывальник				37.7				
			4	кабинет			10.7					
			5	подсобное				5.0				
			6	коридор				11.6				
			7	коридор				15.1				
			8	коридор				12.5				
			9	кладовая				4.4				
			10	кладовая				11.7				
			11	раздевалка				8.7				
			12	душевая				11.6				
			13	парилка			4.7					
			14	душевая				27.9				IV
			15	коридор				6.4				
			16	раздевалка				9.7				
			17	фотарий			17.9					
			18	кабинет			36.0					
			19	кабинет			71.5					
			20	шкаф				0.2				
			21	коридор				34.3				
			22	кабинет			42.8					
			23	коридор				17.5				
			24	туалет				8.0				
			25	умывальник				1.8				
			26	туалет				1.3				
			28	гардероб				205.6				
			29	подсобное				7.3				
			30	кладовая				10.4				

ЭКСПЛИКАЦИЯ

к поэтажному плану строения, расположенного в городе Мурманскепо улице (пер.) Рыбный порт Южные причалы

Этажи (начиная с 1-го этажа)	Номер поме- щения	Номер по плану строения	Назначение частей помещения	Площадь по внутреннему обмеру, кв. м					Высота поме- щения по внут- реннему обмеру	
				<i>КАНЦСЯРСК</i>						
				основ- ная	вспо- мога- тель- ная	основ- ная	вспо- мога- тель- ная	общая полезная		
2	3	4	5	6	7	8	9	10	11	
<u>III</u>	<u>XXII</u>	38	галерея				81.9		3.05	
		39	кладовая				11.4			
		40	кладовая				8.4			
		41	кабинет			24.2				
		42	кабинет			12.1				
		43	кабинет			12.3				
		44	кабинет			18.4				
		45	вентиляция					30.0		
		46	венткамера					1.5		
					Итого по этажу III			280.6	663.1	943.7
			Итого по III эт.			321.5	1163.7	1485.2		
<u>IV</u>	<u>XXIII</u>	1	лестн. клетка				13.9			
		2	коридор				21.2			
		3	подсобное				13.4			
		4	коридор				14.6			
		5	кабинет			19.5				
		6	кабинет			37.1				
		7	кабинет			37.7				
		8	коридор					49.9		
		9	кабинет			37.9				
		10	кабинет			37.8				
		11	кабинет			37.8				
		12	кабинет			37.6				
		13	кабинет			37.0				
		14	коридор					18.5		
		15	кабинет			33.1				
		16	коридор					59.5		

Дата записи и литеры по плану	Этажи (начиная с 1-го этажа)	Номер помещения	Номер по плану строения	Назначение частей помещения	Площадь по внутреннему обмеру, кв. м					Высота помещения по внутреннему обмеру
					КОИНСЛЭРСК				общая полезная	
					основная	вспомогательная	основная	вспомогательная		
1	2	3	4	5	6	7	8	9	10	11
A	IV	XXIII	17	кабинет			38.5			3.05
			18	кабинет			37.9			
			19	кабинет			36.1			
			20	Зал собраний			114.0			
			21	коридор				17.0		
			22	кабинет			35.1			
			23	коридор				47.7		
			24	кабинет			36.5			
			25	кабинет			37.8			
			26	кабинет			37.9			
			27	кабинет			38.5			
			28	кабинет			37.0			
			29	коридор				2.7		
			30	коридор				17.8		
			31	коридор				2.1		
			32	кабинет			16.6			
			33	кабинет			17.2			
			34	коридор				19.0		
			35	кабинет			37.4			
			36	кабинет			18.9			
			37	кладовая				13.3		
			38	лестнич. клет.				13.8		
			39	вентиляция				18.4		
			40	кабинет			24.5			
			41	кабинет			12.1			
			42	кабинет			12.2			
			43	кабинет			12.1			
			44	кабинет			18.1			
			45	кабинет			23.7			
			46	лестн. клетка				14.1		
			47	кладовая				1.5		
			48	умывальник				3.9		
			49	туалет				11.2		
			50	кабинет			18.2			

Дата записи и литеры по плану

1

A

50

ЭКСПЛИКАЦИЯ

к поэтажному плану строения, расположенного в городе МУРТАНСКЕпо улице (пер.) РЫБНЫЙ ПЕРТ ЮЖНЫЕ ПРИЧАЛЫ

Дата записи и литера по плану	Этажи (начиная с 1-го этажа)	Номер помещения	Номер по плану строения	Назначение частей помещения	Площадь по внутреннему обмеру, кв. м					Высота помещения по внутреннему обмеру			
					КАНЦЕЛЯРСК				общая полезная				
					основная	вспомогательная	основная	вспомогательная					
1	2	3	4	5	6	7	8	9	10	11			
А	IV	XXIII	51	кабинет			11.4				3.05		
			52	вентиляция					23.1				
			53	кабинет					17.6				
			54	кабинет					12.1				
			55	кабинет					12.1				
			56	кабинет					18.4				
			57	чмб/вольник						2.3			
			58	туалет						7.0			
			59	туалет						1.4			
			60	лестн. клетка								13.8	
			61	кабинет						17.8			
			62	кабинет						8.0			
			63	кабинет						18.3			
			64	вентиляция								42.8	
			65	кабинет						12.3			
			66	кабинет						18.3			
				Итого по IV эт.			1122.4	463.9	1586.3				
Выход из здания	XXIV		1	лестнич. клет.				13.9		2.80			
			2	коридор				12.1					
				Итого по пом XXIV				26.0	26.0				
	XXV		1	лестнич. клет.				13.7					
			2	коридор				12.8					
				Итого по пом XXV				26.5	26.5				

Handwritten text and a blue circular stamp on a white label. The stamp contains illegible text and a central emblem. The label is affixed to a light-colored, textured surface.