

**АКТ  
осмотра имущества**

Калужская обл., Малоярославецкий р-н

17 марта 2020г.

17 марта 2020 года представителем конкурсного управляющего ООО «КБ «Межтрастбанк» был осуществлен выезд с целью осмотра и проверки сохранности имущества, переданного в залог ООО «КБ «Межтрастбанк», в соответствии с Договором залога недвижимого имущества № 3-167/13 от 13.01.2014г., заключенным с ДПК «Земляничная поляна» в обеспечение исполнения обязательств ООО «Капитал Инвест» по Кредитному договору № 167/13 от 07.11.2013г.

**Перечень имущества:**

| Объект залога<br>(наименование) | Кадастровый №    | Площадь<br>(протяженность),<br>кв.м (м) | Местонахождение  |
|---------------------------------|------------------|---|--|
| Земельный<br>участок            | 40:13:170903:255 | 67379,77                                | Установлено относительно ориентира,<br>расположенного в границах участка.<br>Почтовый адрес ориентира: Калужская обл.,<br>р-н Малоярославецкий, вблизи д. Лопатино |
| Сооружение                      | 40:13:170903:279 | Пр-ть 6729                              | Калужская область, р-н Малоярославецкий,<br>ДПК "Земляничная поляна"   |

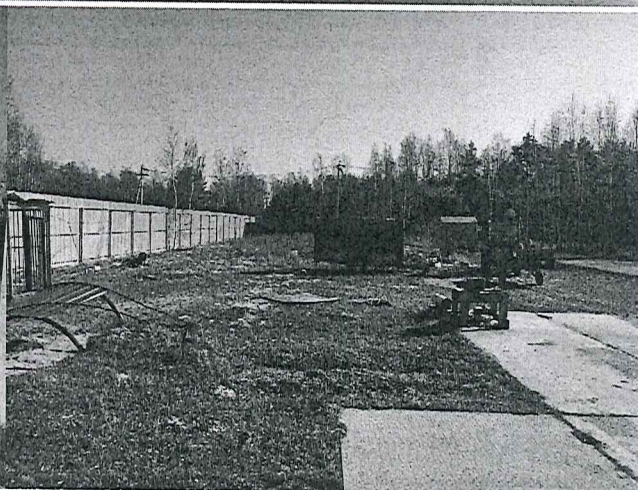
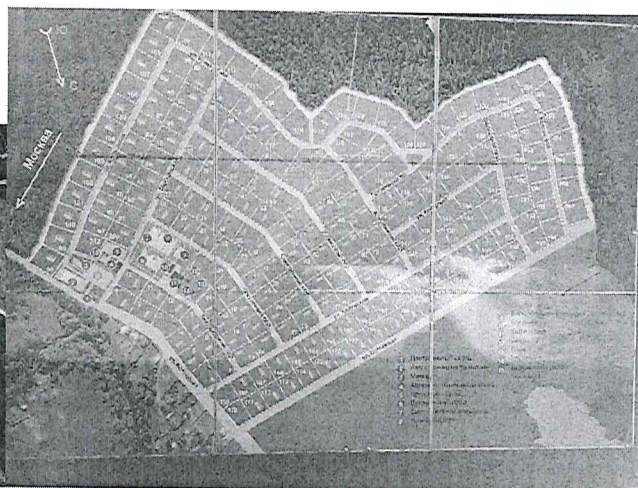
Был осуществлен визуальный осмотр и фотосъемка заложенного имущества.

**Комментарии:**

Земельный участок и сооружение расположены в КП «Земляничная поляна». Территория поселка огорожена, круглосуточно охраняется. Доступ на территорию был предоставлен частично.

Земельный участок представляет собой территорию для размещения дорог и инфраструктуры поселка. В границах участка планировалось строительство парковки, детской, баскетбольной и волейбольной площадок, теннисного корта, бассейна, кафе-бара, парка, часовни. На данный момент построены спортивные и детская площадки. Большая часть внутрипоселковых дорог покрыта гравием, на въездной группе частично асфальтовое покрытие.

Сооружение является линейным объектом. Под линейными объектами или линейными сооружениями понимаются объекты недвижимого имущества, являющиеся сложными или неделимыми вещами. К таким сооружениям относятся: линии электропередачи, линии связи, в том числе линейно-кабельные сооружения, трубопроводы, автомобильные дороги, железнодорожные линии (железнодорожные пути) и другие подобные сооружения. В БТИ сведения о сооружении отсутствуют. Предполагается, что сооружение с кадастровым номером 40:13:170903:279 является дорогой.



**Представитель  
конкурсного управляющего  
ООО «КБ «Межтрансбанк»  
по доверенности**

**А.Н. Метельский**