

ТЕХНИЧЕСКИЙ ПАСПОРТ НЕЖИЛОГО помещения

«Нежилое помещение»

(наименование согласно правоустанавливающих документов заказчика)

в доме, расположенном по адресу:

Субъект РФ		Красноярский край				
Административный район						
Почтовый индекс		660079				
Муниципальное образование <i>(городской округ, сельское или городское поселение)</i>		Красноярск, г				
Населенный пункт <i>(город, поселок, село, станция, деревня, хутор, кишлак, аул и др.)</i>						
Район города <i>(тип, наименование)</i>						
Улица, переулок, проспект и т.п.		60 лет Октября, ул				
дом №	96г	корпус №		строение №	Литера	А,А1,А2,А3
пом. №	195	Тип и номер этажа	1 этаж		в Лит.	А,А2

Местоположение по документу: Красноярский край, г.Красноярск, ул.60 лет Октября, д.96г, пом.195

Инвентарный номер	
Предыдущий инвентарный номер	
Кадастровый номер здания	24:50:0700250:811
Предыдущий кадастровый номер	
Кадастровый номер земельного участка (при наличии)	
Инвентарный номер помещения	
Кадастровый номер помещения	24:50:0700250:1463

Паспорт составлен по состоянию на «02» июля 2014 г.

Кадастровый инженер
(уполномоченное лицо)



М.П.

Лычкин И.Н.
(Фамилия И.О.)

II. Общие сведения

Назначение жилое

Общая площадь, м² 12761,4

Количество надземных этажей 10

Количество подземных этажей 1

Другие этажи и их тип _____

II. Исчисление площадей и объемов здания и его частей по наружным размерам

Литер	Наименование здания (строения), помещения и его частей	Формулы подсчета площадей	Площадь (□В.м)	Высота (м)	Объем (куб.м)
1	2	3	4	5	6
А	Основное (1 этаж) пом.465	$8,21*6,96+6,46*16,78+0,50*0,30+6,97*30,77-1,12*10,16-1,24*6,12$	361,2	3,30	1192
А2	Пристрой пом. 465	$6,97*3,52 + 3,43*30,77 + 1,12*10,16 + 1,24*6,12 + 24,61*3,17 + (3,17*3,28)/2 + 3,17*275)/2 + (0,80+0,77)/2*0,60 + (0,91+0,82)/2*0,61 + (0,82*2,10)/2 + (0,91*1,88)/2 + (0,77*2,05)/2 + (0,80*1,54)/2 + (0,11*0,27)/2$	240,7	2,40	578
	крыльца	$1,06*1,24+2,79*2,73-1,14*0,60 + 0,81*1,12/2 + (1,12+0,85)/2*2,67 + 0,85*0,80 + 0,17*0,004/2 + 0,17*0,32+0,17*0,45/2 + 0,85*2,07/2+0,35*0,04 + (0,11+0,20)/2*0,18 + 0,20*0,17/2+0,16*1,89+1,21*2,27+ 1,89*2,12/2+1,21*0,44/2+0,97*0,71+ 0,97*0,35/2+2,37*2,75+7,10*1,60-0,20*0,65 + 3,58*2,90+0,90*2,00/2 + 0,91*0,85/2 + 0,36*0,55 + 0,25*0,33+0,69*2,02/2 + 0,69*0,74/2+1,06*3,83+0,26*0,70/2+ 0,26*3,12/2+ 2,42*3,66-0,30*1,17 + 1,12*3,66 + 0,74*2,03/2+0,74*0,57/2+0,33*0,42/2 + 0,52*0,67/2+0,52*1,27/2+2,38*2,62+ 0,36*2,17+2,17*2,07/2+0,36*0,14+ 2,38*0,92/2+0,64*0,95+0,64*0,26/2 + 2,93*2,19+1,69*1,06+2,93*0,14/2+1,39*2,61 + 1,39*0,63/2+2,61*2,97/2$	103,8		
	выступа	$1,90*0,80+0,40*0,80+ 0,97*0,65 + (1,02+1,14+1,06+1,10+0,93)*0,60+ (0,23*0,95)/2 + (1,06+1,00)/2*0,61$	6,4		
		Итого застроенной площади:	712,1		

III. Описание конструктивных элементов здания, его основных частей и определение износа

Литер АГод завершения строительства 2005Число этажей 1 Группа капитальности I Вид внутренней отделки простаяТип этажей этаж

Для незавершенного строительства степень готовности (процент) _____

№ п.п.	Наименование конструктивных элементов	Описание конструктивных элементов (материал, конструкция, отделка и прочее)	Техническое состояние (осадки, трещины, гниль и т.п.)	Удельный вес по таблице	Поправки к удельному весу	Уд. вес констр. элемента с поправ.	Износ в %	% износа	Текущие изменения	
									Изн в %	
									элемента	К зданию, строению
1	2	3	4	5	6	7	8	9	10	11
1	Фундамент	Бетонный ленточный					0			
2	а) стены и их наружная отделка	Кирпичные					0			
	б) перегородки	Кирпичные					0			
3	Перекрытия	чердачное								
		междуэтажное	Железобетонные панели				0			
		подвальное								
4	Крыша									
5	Полы	бетонные					0			
6	Проемы	оконные	стеклопакеты				0			
		дверные	металлические, пластиковые					0		
7	Внутренняя отделка	простая					0			
8	отопление	центральное, водяное					0			
	водопровод	централизованный								
	канализация	сброс в городскую сеть								
	горяч. водоснаб.	централизованное								
	электроосвещение	центральное								
	сигнализация	пожарная								
	телефон									
вентиляция										
лифты										
9	Прочие работы	крыльца- железобетонные					0			

Итого: 100 x %

x% износа, приведенный к 100 по формуле: % износа (гр.9)x100/уд. вес (гр.7)= 0

III. Описание конструктивных элементов здания, его основных частей и определение износа

Литер A2Год завершения строительства 2006Число этажей 1 Группа капитальности I Вид внутренней отделки простаяТип этажей этаж

Для незавершенного строительства степень готовности (процент) _____

№ п.п.	Наименование конструктивных элементов		Описание конструктивных элементов (материал, конструкция, отделка и прочее)	Техническое состояние (осадки, трещины, гниль и т.п.)	Удельный вес по таблице	Поправки к удельному весу	Уд. вес констр. элемента с поправ.	Износ в %	% износа	Текущие изменения	
										Изн в %	
										элемента	К зданию, строению
1	2	3	4	5	6	7	8	9	10	11	
1	Фундамент		Бетонный ленточный				0				
2	а) стены и их наружная отделка		Кирпичные				0				
	б) перегородки		Кирпичные				0				
3	Перекрытия	чердачное									
		междуэтажное	Железобетонные панели				0				
		подвальное									
4	Крыша		Совмещенная рулонная								
5	Полы		бетонные				0				
6	Проемы	оконные	стеклопакеты				0				
		дверные	стеклянные, пластиковые				0				
7	Внутренняя отделка		простая				0				
8	отопление		центральное, водяное				0				
	водопровод		централизованный								
	канализация		сброс в городскую сеть								
	горяч. водоснаб.		централизованное								
	электроосвещение		центральное								
	сигнализация		пожарная								
	телефон										
8	вентиляция										
	лифты										
9	Прочие работы		крыльца- железобетонные				0				

Итого: 100 x %

x% износа, приведенный к 100 по формуле: % износа (гр.9)x100/уд. вес (гр.7)= 0

V. Экспликация к поэтажному плану здания

Этаж, тип этажа	Номер помещения	Номер комнаты	Назначение частей помещения	Площадь по внутреннему обмеру											
				Общая площадь	в том числе										
					сервисная	Канторская	Учебно-научная	Лечебно-санитарная	Культурно-просветительская	Прочая	Складская	Торговая	Служебно-подсобная	Внутренняя высота комнаты	
1	2	3	4	5	6	7	8	9	10	11	12	13	14	15	
1	195	1	Тамбур	5,9											
		2	Зона самообслуживания	29,6	29,6									5,9	2,66
		3	Ниша	0,6											2,66
		4	Служебное помещение	23,3										0,6	2,66
		5	Серверная	7,5	7,5									23,3	2,66
		6	Щитовая	10,7	10,7										2,66
		7	Щитовая	7,6	7,6										2,66
		8	Коридор	36,8											2,62
		9	Служебное помещение	36,6										36,8	2,66
		10	Коридор	9,6										36,6	2,66
		11	Служебное помещение	12,0										9,6	2,66
		12	Санузел	2,9										12,0	2,66
		13	Служебное помещение	2,1										2,9	2,66
		14	Санузел	3,4										2,1	2,66
		15	Коридор	15,8										3,4	2,66
		16	Кладовая	1,3										15,8	2,66
		17	Тамбур	2,2										1,3	2,66
		18	Кабинет руководителя	9,5	9,5									2,2	2,66
		19	Кабинет	9,7	9,7										2,66
		20	Клиентский зал	28,9	28,9										2,66
		21	Кабинет переговоров	9,3	9,3										2,66
		22	Кабинет переговоров	9,1	9,1										2,66
		23	Тамбур	5,9											2,66
		24	Клиентский зал	132,3	132,3									5,9	2,66
		25	Кабина пересчета	2,9	2,9										2,66
		26	Сейф	6,1	6,1										2,66
		27	Касса	6,6	6,6										2,20
		28	Пред кассовый коридор	4,7	4,7										2,66
		29	Операционный зал	51,5	51,5										2,66
			Итого по пом.195	484,4	326,0										
													158,4		

VI. Инвентаризационная стоимость (в руб.)

Дата записи	В ценах какого года	Основные здания (строения)		Служебные строения		Сооружения		Всего	
		восстановительная	восстановительная с учётом износа	восстановительная	восстановительная с учётом износа	восстановительная	восстановительная с учётом износа	восстановительная	восстановительная с учётом износа
1	2	3	4	5	6	7	8	9	10

VII. Балансовая стоимость (в руб.)

Основные здания (строения), литера	Стоимость по состоянию на	Примечание
1	2	3

IX. Перечень документов, приложенных к настоящему паспорту

№ п/п	Наименование	Дата составления	Кол - во листов
1	2	3	4
1	Поэтажный план	02.07.14	1

VIII. Особые отметки

Год реконструкции	
Год капитального ремонта	
Примечание: (сведения о нарушении градостроительных и строительных норм и правил, наличие разрешения на строительство и прочие сведения, имеющие существенное значение для ведения реестра)	Общая площадь помещения уменьшилась на 5,4 кв.м. за счет отделки помещения легкими материалами.

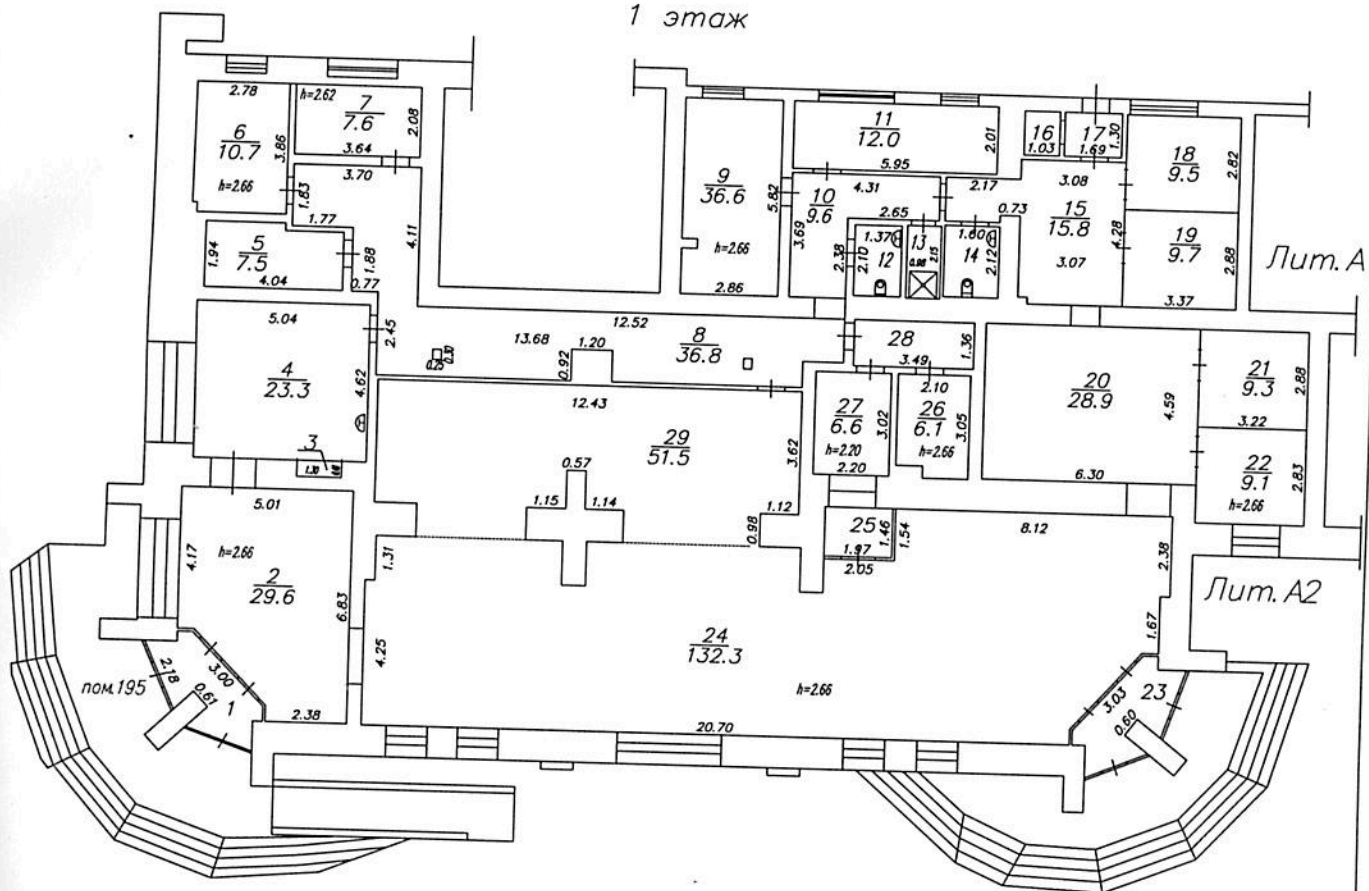
“ 02 ” июля 2014 г.

Исполнил  / Лычкин Е.И. /

“ 02 ” июля 2014 г.

Проверил  / Лычкин И.И. /
Фамилия И.О.

1 этаж



Лист 1	Поэтажный ПЛАН на нежилое помещение 195 Лит.А,А2 ул. 60 лет Октября, д.96 г г.Красноярск	Масштаб 1:200
Дата		Подпись
02.07.2014	Исполнитель	Лычкин Е.И.
	Проверил	Лычкин И.Н.



Пронумеровано и прошнуровано
Сидяченко листа(ов)
кадастровый инженер

И.Н. Дычкин
И.Н. Дычкин