

МУНИЦИПАЛЬНОЕ ПРЕДПРИЯТИЕ ГОРОДСКОГО ОКРУГА ТОЛЬЯТТИ
"ИНВЕНТАРИЗАТОР"

Инвентарный №: 8632

Технический паспорт

на здание

Устройство приема сырья с автотранспорта
(наименование)

Адрес (местоположение):

Область Самарская

город Тольятти

район Центральный

улица Ларина, 189; стр.23

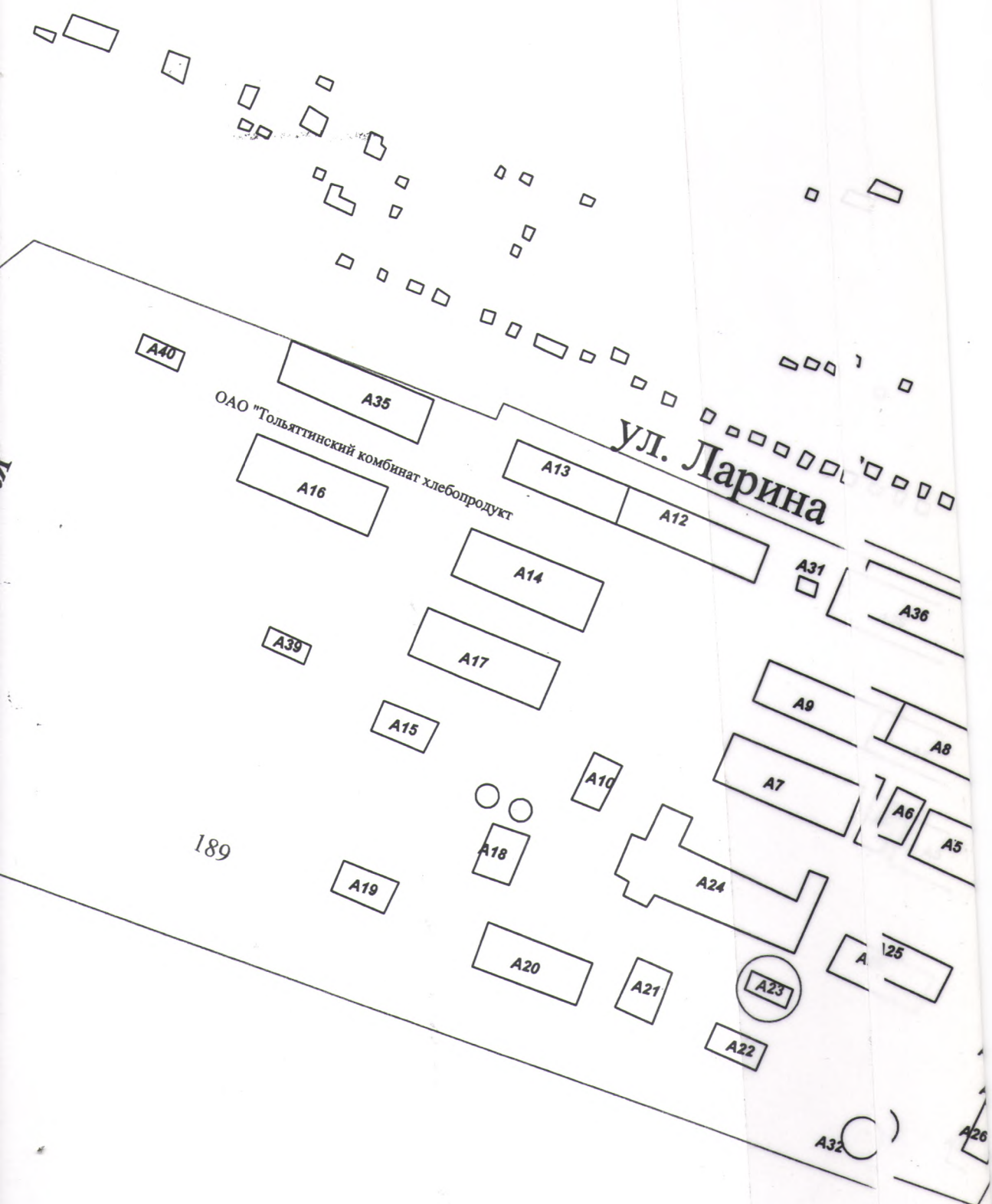
Идентиф. номер	0149	813178	000000	000000	
Условный номер					
Кадастровый номер					
	А	Б	В	Г	Д

Штамп органа государственного технического учета о внесении сведений
в Единый государственный реестр объектов капитального строительства (ЕГРОКС)

Наименование учетного органа	ФГУ «ЗКП» по Самарской области
Инвентарный номер	
Кадастровый номер	
Дата внесения сведений в ЕГРОКС	

Схематический

план



A40

A35

ОАО "Тольяттинский комбинат хлебопродукт"

A13

ул. Ларина

A12

A16

A31

A36

A14

A39

A17

A9

A8

A15

A7

A6

A5

A10

189

A18

A24

A25

A19

A20

A21

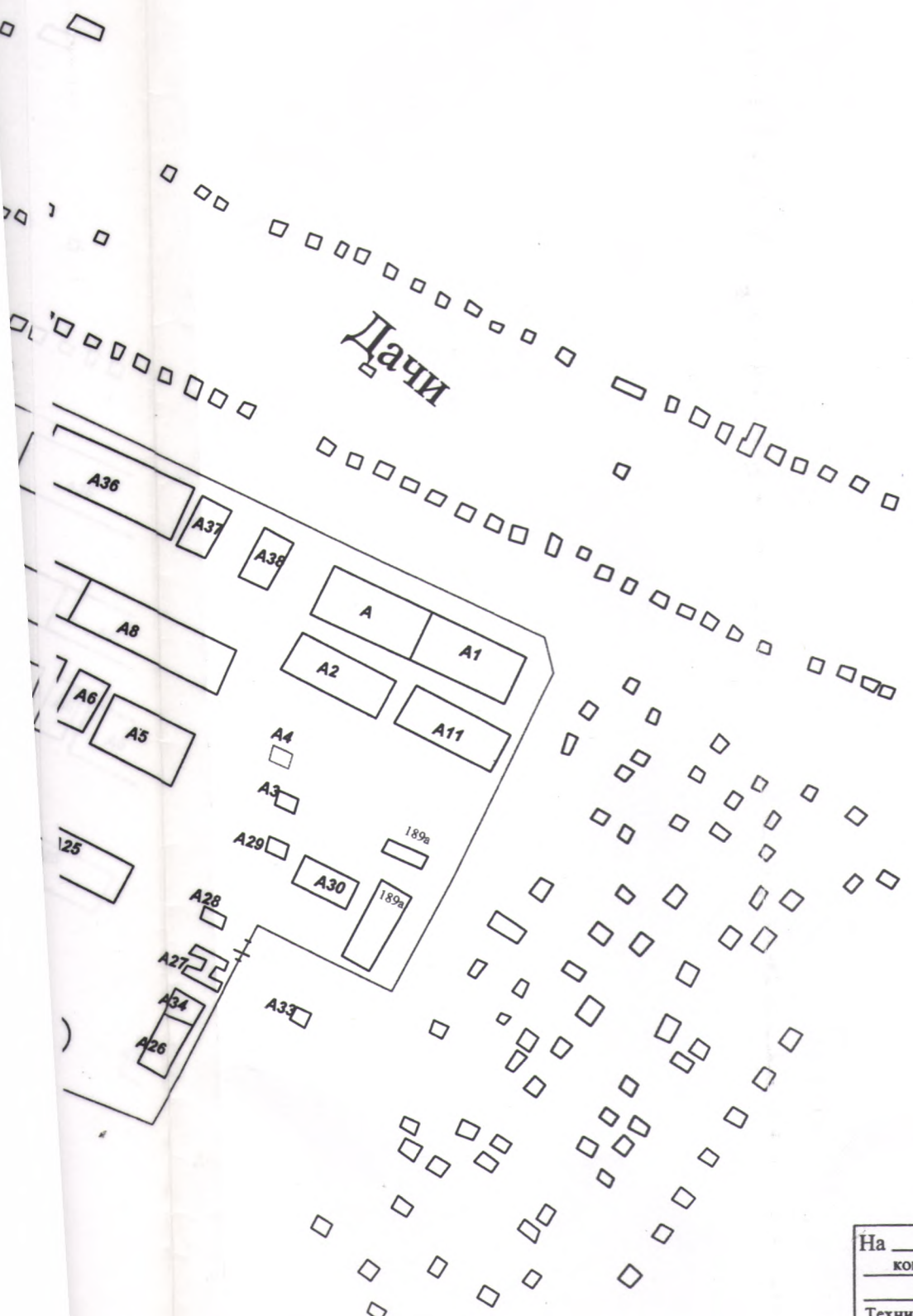
A23

A22

A32

A26

Дачи



На	16.02.2006	г.
копия вып.: 15.12.2010		
Техник-инвентаризатор: Муратов К.Э.		
Начальник отдела: Косякова О.И.		

V. Описание конструктивных элементов строения и определения износа

Литера A23 Год постройки 1979 Число этажей 2

Группа капитальности 1 Вид внутренней отделки простая

№ п. п.	Наименование конструктивных элементов		Описание элементов (материал, конструкция, или система, отделка и прочее)	технич. состояние	удел. вес по табл.	поправ. к удел. весу в %	удел. вес с поправ.	% износа к строен.	износ в %	текущие изменения	
										элемента	к строен.
1	2		3	4	5	6	7	8	9	10	11
1	Фундамент		ж/б блоки		13	1	13	25	3,3		
2	Наружные и внутренние капитальные стены		кирпич		24	1	24	25	6		
3	Перегородки		кирпич								
4	Перекрытия	Чердачные	ж/б плиты		12	1	12	25	3		
		Междуэтажные	ж/б плиты								
		Подвальные									
5	Крыша		рулонная		13	1	13	30	3,9		
6	Полы		бетонные		16	1	16	30	4,8		
7	Проемы	Окна	1-е глухие		10	1	10	35	3,5		
		Двери	филенчатые								
8	Отделка	Внутренняя	штукатурка		6	1	6	30	1,8		
		наружная									
9	санитарно-электрические устройства	отопление									
		Водопровод									
		Канализация									
		Электрическое	да		2	1	2	30	0,6		
		Радио									
		Телефон									
		Ванны									
		Вентиляция									
Горячее водоснабжение											
		Лифт									
10	Прочие работы		отмостка		4	1	4	30	1,2		

ИТОГО:

% износа приведенный к 100 по формуле

% износа (гр.9) x 100
удельный вес (гр.7)

28%

Наименование конструктивных элементов
 Фундаменты
 Стены и перегородки
 Перекрытия
 Крыша
 Полы
 Проемы
 Отделочные работы
 Электрооборудование
 Прочие работы
 Итого
 Формула по площади и объему
 Наименование конструктивных элементов
 Фундаменты
 Стены и перегородки
 Перекрытия
 Крыша
 Полы
 Проемы
 Отделочные работы
 Электрооборудование
 Прочие работы
 Формула по площади и объему
 VII
 Литера
 A23

Наименование конструктивных элементов		Удел.веса по табл.	Поправки	удел.веса с поправ		Удел.веса по табл.	Поправки	удел.веса с поправ		Удел.веса по табл.	Поправки	Удел.веса с поправ.
Фундаменты												
Стены и перегород.												
Перекрытия												
Крыша												
Полы												
Проемы												
Отделоч. работы												
Электроосвещение												
Прочие работы												
ИТОГО												
Формула подсчета площади и объема												
Наименование конструктивных элементов		Удел.веса по табл.	Поправки	удел.веса с поправ		Удел.веса по табл.	Поправки	удел.веса с поправ		Удел.веса по табл.	Поправки	Удел.веса с поправ.
Фундаменты												
Стены и перегород.												
Перекрытия												
Крыша												
Полы												
Проемы												
Отделоч. работы												
Электроосвещение												
Прочие работы												
ИТОГО												
Формула подсчета площади и объема												

VII. Исчисление восстановительной и действительной стоимости основной части строения и пристроек

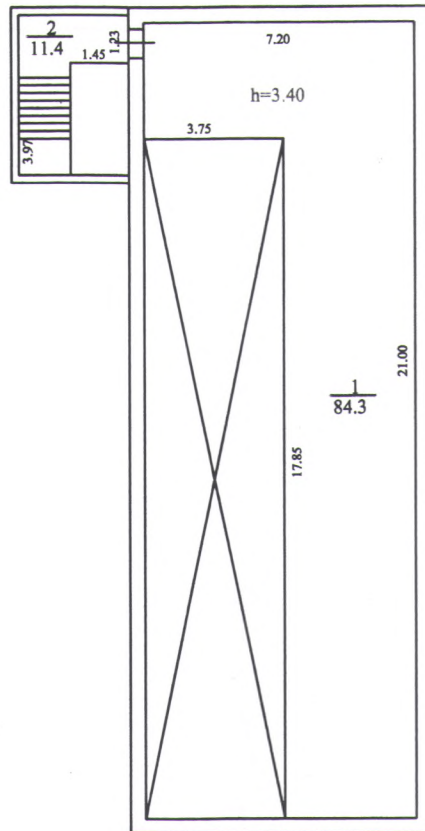
Литера	Наименование построек	№ сборн.	№ табл.	стоимость по табл.	поправка к стоимости в коэфф.									стоим. изм. с поправ.	объем-куб.м площадь-кв.м	Восстанов. стоимость	% износа	действител. стоимость
					Удельн. вес пост.	Группа капитальн.	климатич. район	Индексы										
								84	89	91	91							
1	2	3	4	5	6	7	8	9	10	11	12	13	14	15	16	17	18	
A23	Основное	13	23	11,2	1	15,401		1,18	1,67	2,00			679,82	2125	1444618	28	1040125	

VIII. Техническое описание сооружений и построек

Наименование конструктивных элементов		Удел. веса по табл.	Поправки	удел. веса с поправ		Удел. веса по табл.	Поправки	удел. веса с поправ		Удел. веса по табл.	Поправки
Фундаменты											
Стены и перегород.											
Перекрытия											
Крыша											
Полы											
Проемы											
Отделоч. работы											
Электроосвещение											
Прочие работы											
ИТОГО											
Формула подсчета площади и объема											
Наименование конструктивных элементов		Удел. веса по табл.	Поправки	удел. веса с поправ		Удел. веса по табл.	Поправки	удел. веса с поправ		Удел. веса по табл.	Поправки
Фундаменты											
Стены и перегород.											
Перекрытия											
Крыша											
Полы											
Проемы											
Отделоч. работы											
Электроосвещение											
Прочие работы											
ИТОГО											
Формула подсчета площади и объема											

IX. Исчисление восстановительной и действительной стоимости сооружений и построек

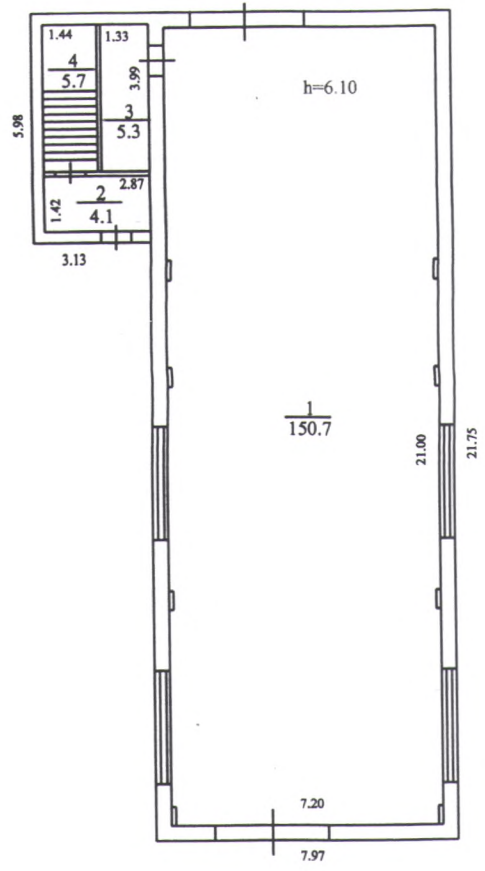
Литера	Наименование построек	№ сборн.	№ табл.	стоимость по табл.	поправка к стоимости в коэфф.								стоим. изм. с поправ.	объем-куб. м площадь-кв. м	Восстан. стоимость в руб.	% износа	действительная стоимость
					Удельн. вес пост.	Группа капитальн.	климатич. район										
1	2	3	4	5	6	7	8	9	10	11	12	13	14	15	16	17	18



Масштаб для поэтажного плана 1:200

На 16.02.2006 г.
копия вып.: 15.12.2010
Техник-инвентаризатор: Муратов К.Э.
Начальник отдела: Корякова О.И.

78

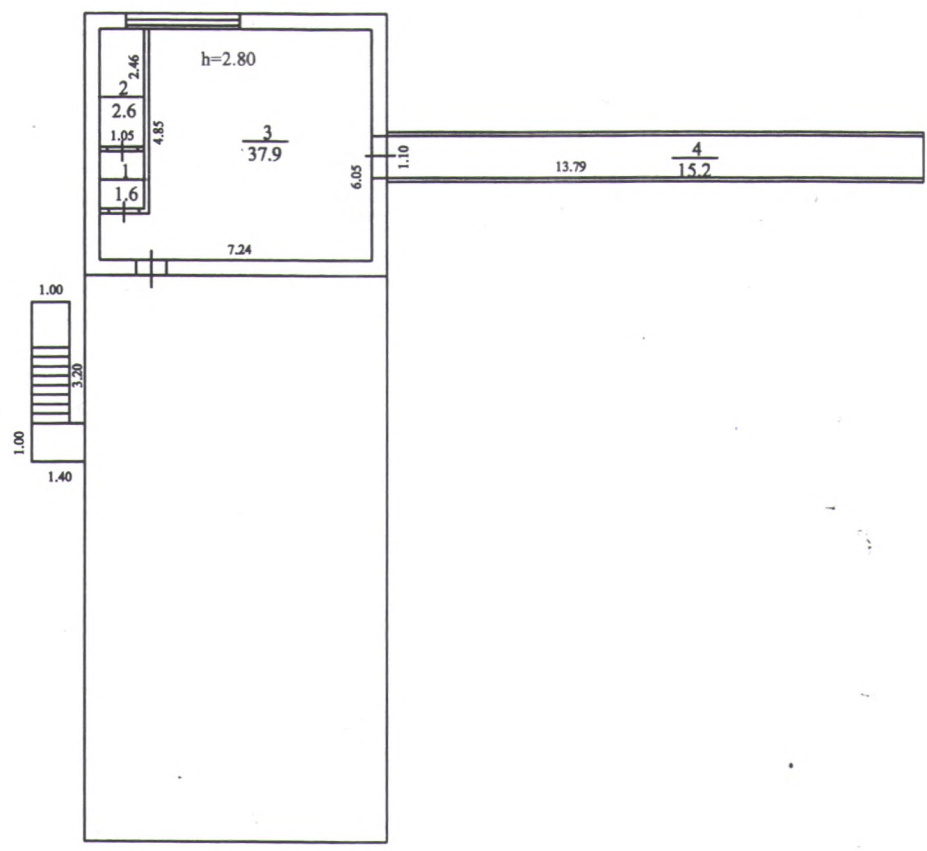


Масштаб для поэтажного плана 1:200

На 16.02.2006 г.
копия вып.: 15.12.2010
Техник-инвентаризатор: Муратов К.Э.
Начальник отдела: *К.Э. Муратов* Косякова О.И.

79

План 2 этажа. Лит. A23



Масштаб для поэтажного плана 1:200

На 16.02.2006 г.
копия вып.: 15.12.2010
Техник-инвентаризатор: Муратов К.Э.
Начальник отдела: Косякова О.И.

80

ция к плану строения литеры "А23",

ина,189;стр.23.

Этажи начиная с 1-го этажа	N помещен. (квартиры торг и т.д)	N по плану комнаты кухни и т.д	Назначение частей помеще- ния: жилая комната, канцелярское помещение ,классная комната, больничная палата, кухня, коридор и т. д	Формула подсчета площади по внутреннему обмеру	Площадь		
					Производственное (промышленное)		ОСНОВН
					основн	вспомо- гательн.	
2	3	4	5	6	7	8	9
1	Подвал	1	подвал	84,3		84,3	
		2	лестничная клетка	11,4		11,4	
			Итого по помещению:	95,7		95,7	
			того нежил. помещ. на этаж	95,7		95,7	
			Итого по этажу:	95,7			
1		1	приемник	150,7	150,7		
		2	коридор	4,1		4,1	
		3	коридор	5,3		5,3	
		4	лестничная клетка	5,7		5,7	
			Итого по помещению:	165,8	150,7	15,1	
			того нежил. помещ. на этаж	165,8	150,7	15,1	
			Итого по этажу:	165,8			
2		1	вент.камера	1,6		1,6	
		2	вент.камера	2,6		2,6	
		3	маш. отделение	37,9		37,9	
		4	галерея	15,2		15,2	
			Итого по помещению:	57,3		57,3	
			того нежил. помещ. на этаж	57,3		57,3	
			Итого по этажу:	57,3			
			Итого неж. помещ. по зданию	318,8	150,7	168,1	
			Всего по зданию:	318,8			

по внутреннему об

вспомо- гательн.	основн
10	11

X. Ограждения и замощение на участке.

Литера	Наименования ограждений и сооружений	Материал, конструкция	Размеры		Площадь	№ сборника	№ таблицы	Стоимость по таблице	Поправка на климат. район	Восстановительная стоимость	% Износа	Действительная стоимость
			Длина	Шир. выс. глуб.								

XI. Общая стоимость (в руб.)

Литера	Основные строения		Служебные постройки		Сооружения		Всего	
	восстановительная	действительная	восстановительная	действительная	восстановительная	действительная	восстановительная	действительная
	1444618	1040125	0	0	0	0	1444618	1040125

Дата определения стоимости: 01.01.2010

Дата последнего обследования: 16.02.2006

Исполнил

Муратов К. Э.

Проверил

Косякова О. И.

Принял

Шаповалов О.А.



(Handwritten signatures)

XIV. Отметка о последующих обследованиях.

Дата обследования		
Обследовал		
Проверил		
Принял		