



Обоиме отметки

Обоиме отметки

Наименование (ф. и. о.) собственника \_\_\_\_\_

Адрес \_\_\_\_\_

Дата продажи (передачи) \_\_\_\_\_  
Документ на право собственности \_\_\_\_\_

Подпись прежнего собственника \_\_\_\_\_  
М. П. \_\_\_\_\_

М. П. \_\_\_\_\_

М. П. \_\_\_\_\_

Свидетельство о регистрации ТС

серия \_\_\_\_\_ № \_\_\_\_\_

Государственный регистрационный знак \_\_\_\_\_

Дата регистрации \_\_\_\_\_

Выдано ГИБДД \_\_\_\_\_

М. П. \_\_\_\_\_

Подпись \_\_\_\_\_

Отметка о снятии с учета \_\_\_\_\_

Дата снятия с учета \_\_\_\_\_

М. П. \_\_\_\_\_

Подпись \_\_\_\_\_

**52 PE 725426**

Наименование (ф. и. о.) собственника \_\_\_\_\_

Адрес \_\_\_\_\_

Дата продажи (передачи) \_\_\_\_\_

Документ на право собственности \_\_\_\_\_

Подпись прежнего собственника \_\_\_\_\_  
М. П. \_\_\_\_\_

М. П. \_\_\_\_\_

М. П. \_\_\_\_\_

Свидетельство о регистрации ТС

серия \_\_\_\_\_ № \_\_\_\_\_

Государственный регистрационный знак \_\_\_\_\_

Дата регистрации \_\_\_\_\_

Выдано ГИБДД \_\_\_\_\_

М. П. \_\_\_\_\_

Подпись \_\_\_\_\_

Отметка о снятии с учета \_\_\_\_\_

Дата снятия с учета \_\_\_\_\_

М. П. \_\_\_\_\_

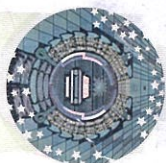
Подпись \_\_\_\_\_



# ПАСПОРТ ТРАНСПОРТНОГО СРЕДСТВА



**52 PE 725426**



Обоиме отметки

Выдан взамен ПТС(ПШТС) \_\_\_\_\_

52PE714871

VIN базового ТС: X96A21R22K2773191

19.07.2019

Базовая модель: ГАЗ-A21R22

УВЗЭС № 8970177

000044271354



**Утилизационный сбор**

5250

код налогоплательщика \_\_\_\_\_

Подпись лица, предоставляющего итпави \_\_\_\_\_

1. Идентификационный номер (VIN) **Z783009Z6K0059764**

2. Марка, модель ТС **3009Z6**

3. Наименование (тип ТС) **АВТОФУРГОН-РЕФРИЖЕРАТОР**

4. Категория ТС (А, В, С, D, прицеп) **В**

5. Год изготовления ТС **2019**

6. Модель, № двигателя **ISF2.85S161P 7B155311**

7. Шасси (рама) № **ОТСУСТВУЕТ**

8. Кузов (кабина, прицеп) № **A21R22K0112125**

9. Цвет кузова (кабины, прицепа) **БЕЛЫЙ**

10. Мощность двигателя, д. с. (кВт) **149,6 л.с. (110,0 кВт)**

11. Рабочий объем двигателя, куб. см **2778**

12. Тип двигателя **ДИЗЕЛЬНЫЙ**

13. Экологический класс **ПЯТЫЙ**

14. Разрешенная максимальная масса, кг **3500**

15. Масса без нагрузки, кг **2540**

16. Изготовитель ТС (страна) **ООО "ЛУИДОР-ЛЮНИНГ (РОССИЯ)"**

17. Оборудование типа ТС **КАРГУ-ЕРУАВБ58.00218.РБ от 07.05.2019**

Выдано ОС "М-ФОНД"

18. Страна вывоза ТС **отсутствует**

19. Серия, № "Д", "П" **отсутствует**

20. Таможенные ограничения **не установлены**

21. Наименование (ф. и. о.) собственника ТС **ООО "ЛУИДОР"**

22. Адрес: **603028, Нижегородская обл., Нижний Новгород г., Московское ш. Д/М № 94 А**

23. Наименование организации, выдавшей паспорт: **Директор "ЛУИДОР-ЛЮНИНГ"**

Адрес: **603028, г. Нижний Новгород, Московское ш. Д/М № 94 А**

ИПТС №1 **Д/М № 86А**

24. Дата выдачи паспорта **25.07.2019**

М. П. \_\_\_\_\_

Подпись \_\_\_\_\_

*[Handwritten signature]*



