

Инвентарный номер	90-6040/Ж
Номер в реестре жилищного фонда	
Кадастровый номер	

Государственное унитарное предприятие Московской области
"Московское областное бюро технической инвентаризации"

Химкинский филиал

ИНВЕНТАРИЗАЦИОННАЯ КАРТОЧКА

Проходная

Область (край, республика)	Московская область
Район (учетный округ)	Химкинский р-н
Сельский округ	
Село (др. поселение)	г. Сходня
Улица	Октябрьская
№ дома (садового участка)	29
Описание местоположения (в случае отсутствия адреса)	

Составлена по состоянию на 18 июля 2005 г.

15 03 2006


Изменения
 в номерах строений и сооружений,
 внесенные ранее в документации, выданной
 в соответствии с действующим законодательством, к настоящему не подлежат

Форма инвентаризационной карточки утверждена приказом
 Московского областного бюро технической инвентаризации от 19 мая
 1999г. №2-П с изменениями, внесенными приказами от 17 сентября
 1999г. №5-П, от 29 октября 2003г. №141 и от 16 марта 2004г. №34

1. Сведения о правообладании

Дата постановки на учет	Субъект права: для граждан - фамилия, имя, отчество, паспорт; для юридических лиц - наименование по уставу	Документы, подтверждающие право собственности (владения или пользования), с указанием кем, когда и за каким номером выданы	Доля (часть литеры)
1	2	3	4

2. Балансовая стоимость строений и дворовых сооружений (руб.)

В ценах какого года	Индекс переоценки	Основные строения		Служебные строения		Дворовые сооружения		Всего	
		полная балансовая	остаточная балансовая	полная балансовая	остаточная балансовая	полная балансовая	остаточная балансовая	полная балансовая	остаточная балансовая
1	2	3	4	5	6	7	8	9	10

3. Общая инвентаризационная стоимость строений и дворовых сооружений (руб.)

В ценах какого года	Основные строения		Служебные строения		Дворовые сооружения		Всего	
	восстановительная	действительная	восстановительная	действительная	восстановительная	действительная	восстановительная	действительная
1	2	3	4	5	6	7	8	9
1969	4692,00	4692,00					4692,00	4692,00

4. Экспликация площади земельного участка (кв.м)

Наименование	Площадь
1	2

5. Архитектурно-планировочные и эксплуатационные показатели здания

Литера Ж (основное строение)

Год постройки 2005 Число этажей 1 Строительный объем 136 куб.м

Уборочная площадь общих коридоров и мест общего пользования

Площадь здания (с лоджиями, балконами, шкафами, коридорами и лест. клетками) , из неё:

а). жилые помещения:

общая площадь квартир

площадь квартир

в том числе, жилая площадь

б). нежилые помещения:

общая площадь 27,0 кв.м

в том числе, основная площадь 14,2 кв.м

Итого:

Строительный объем 136 куб.м

Уборочная площадь общих коридоров и мест общего пользования

Площадь здания (с лоджиями, балконами, шкафами, коридорами и лест. клетками) , из неё:

а). жилые помещения:

общая площадь квартир

площадь квартир

в том числе, жилая площадь

б). нежилые помещения:

общая площадь 27,0 кв.м

в том числе, основная площадь 14,2 кв.м

6. Распределение площади квартир жилого здания по числу комнат

Квартиры	Количество	Площадь, кв.м		
		общая	квартир	жилая
- комнатные				
Всего:				

7. Распределение площади квартир жилого здания с учетом архитектурно-планировочных особенностей

8. Нежилые здания и помещения

Назначение помещений	Площадь, кв.м		
	общая	основная	вспомогательная
гражданское (нежилое)	27,0	14,2	12,8
Всего:	27,0	14,2	12,8

9. Благоустройство площади квартир жилого здания, встроенных нежилых помещений, нежилых зданий и служебных построек (кв.м)

Вид благоустройства	Площадь
1	2
кабелпровод	27,0
канализация	27,0
стоп. центр. от ТЭЦ на газе	27,0
телефоны	27,0
электричество	27,0
вентиляция	27,0
радио	27,0
телевидение	27,0

10. Исчисление площадей и объемов зданий и сооружений, расположенных на земельном участке

Литера акт № по плану	Наименование	Формула для подсчета площадей по наружным измерениям	Площадь (кв.м)	Высо- та (м)	Объем (куб.м)
1	2	3	4	5	6
ж	основное строение	$5.06 * 8.04$	40,7	3,33	136

11. Техническое описание конструктивных элементов и определение износа здания

№ п/п	Наименование конструктивных элементов	Описание конструктивных элементов (материал, конструкция, отделка и пр.)	Техническое состояние (осадки, трещины, гниль и прочее)	Уд. вес по таблице	Цен. коэфф.	Износ (%)
1	2	3	4	5	6	7
№ постройки <u>2 005</u> Литера <u>Ж</u> Группа капитальности <u>1</u> Число этажей <u>1</u>						
1	Фундамент	монолитный железобетонный		9,00	1,00	0
2	Стены, перегородки, колонны	стены- пеноблок, перегородки- пеноблок		17,00	1,00	0
3	Перекрытие, покрытие	деревянное		12,00	1,00	0
4	Кровля	металлическая черепица		8,00	1,00	0
5	Проемы	окна- 2-е створные, двери- простые		27,00	1,00	0
6	Полы	дощатые, покрыты линолуумом		6,00	1,00	0
7	Отделочные работы	штукатурено, оклеено обоями, окраска		2,00	1,00	0
8	Внутренние санитарно-технические, электротехнические, слаботочные устройства	центральное отопление, вентиляция, водопровод и канализация, электроосвещение, радио, телефон		11,00	1,00	0
9	Прочие работы	бетонные		8,00	1,00	0
% износа <u>0</u>				Итого		100,00

**12. Техническое описание нежилых пристроек, неотапливаемых подвалов,
служебных построек**

	Наименование конструктивных элементов	Описание конструктивных элементов (материал, конструкция, отделка и пр.)	Уд. вес по таблице	Цен. коэфф.
	2	3	4	5
пристройки	Литера		Число этажей	
% износа			Итого	

13. Техническое описание дворовых сооружений

Литера	Наименование сооружения	Материал, конструкция	Размеры (длина, ширина, высота)	Износ %
1	2	3	4	5

14. Исчисление инвентаризационной стоимости строений и сооружений

Литера	Наименование строений и сооружений	Сборник	№ таблицы	Стоим. изм. по табл.	Цен. коэф	Стоим. изм. после прим-я коэф.	Объем, площадь, кол-во	Восстан. стоимость (руб.)	Износ %	Действит. стоимость (руб.)
1	2	3	4	5	6	7	8	9	10	11
Ж	основное строение	Сборник №4	99а	34,50	1,00	34,50	136куб.м	4692,00	0	4692,00
Итого:								4692,00		4692,00

Перечень прилагаемых документов

№ п/п	Наименование документа	Примечания (масштаб, кол-во листов, прочее)
	2	3
1	Поэтажный план М 1:200	
2	Экспликация к поэтажному плану	

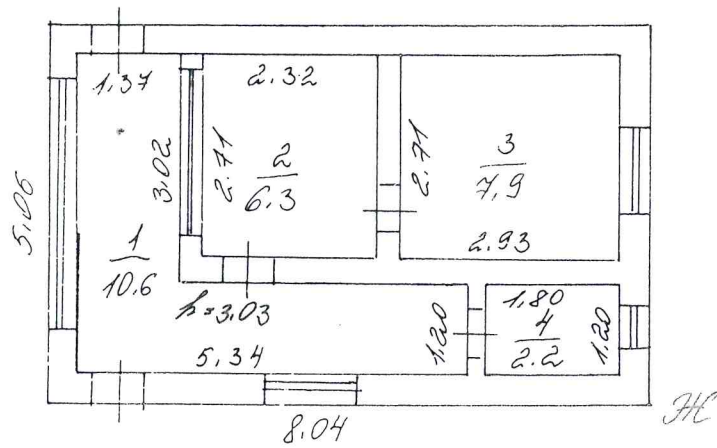
Дата исполнения работы	Исполнители			Проверил (бригадир)		Проверил (начальник бюро)	
	Должность	Фамилия Имя Отчество	Подпись	Фамилия Имя Отчество	Подпись	Фамилия Имя Отчество	Подпись
07.2005	техник	Лепехова Е.В.		Муромов И.А.			
03.2006	техник	Лепехова Е.В.		Муромов И.А.			

г. Пущина М-Н Срепур

ЖЕ
Окна/Полна

29

1



15 03 2006
[Signature]

Коллекция 1 100

18 04 2005
[Signature]

Экспликация

к поэтажному плану проходная,

положенного в городе (другом поселении)

г. Сходня

лице (пер.)

Октябрьская

дом № 29

Этаж	№ помещения	№ по плану	Назначение помещения	Формула подсчета площади по внутреннему обмеру	Общая площадь	В т.ч., площадь		Высота	Самовольно возведено (переоборудовано)
						основная	вспомогательная		
2	3	4	5	6	7	8	9	10	11
1	1	1	коридор	$3.02*1.37+1.20*5.34$	10,6		10,6	3,03	
		2	служебная	$2.32*2.71$	6,3	6,3			
		3	комната отдыха	$2.71*2.93$	7,9	7,9			
		4	туалет	$1.80*1.20$	2,2		2,2		
Итого по помещению:					27,0	14,2	12,8		

М.П.

Всего прошито, пронумеровано
на и скреплено печатью

Директор Химического филиала
ТМ МО «МОВИИ»

А.В. Каченко



Листах