

Инвентарный номер	63 230 061 020140210.XXIII 20000
Реестровый номер	060206.001 020140210
Кадастровый номер	64 22 07 49 01 0007 63 230.001 020140210.XXIII 20000

ФЕДЕРАЛЬНОЕ ГОСУДАРСТВЕННОЕ УНИТАРНОЕ ПРЕДПРИЯТИЕ
РОССИЙСКИЙ ГОСУДАРСТВЕННЫЙ ЦЕНТР ИНВЕНТАРИЗАЦИИ И УЧЕТА ОБЪЕКТОВ НЕДВИЖИМОСТИ

Саратовский филиал ФГУП "Ростехинвентаризация"

НОВОУЗЕНСКОЕ ОТДЕЛЕНИЕ

Технический паспорт

объекта недвижимости нежилого фонда

КЛУБ

Изготовлен 08.02.2006

адрес объекта :

область	САРАТОВСКАЯ
район (город)	НОВОУЗЕНСКИЙ
населенный пункт	НОВОУЗЕНСК г
улица	п-оне Перелив плотины на лев. бер реки Б. Узень
дом №	1
Назначение	Нежилое здание
Использование	Нежилое здание

Сведения о принадлежности объекта

Сведения о принадлежности	Субъект права	Догов	Правоустанавливающий документ	Свидетельства о государственной регистрации права
Объект	ОАО "ОВОУЗЕНСКАЯ ПТИЦЕФАБРИКА"	№1	акт приема передачи от 25.01.2003	

Общие сведения

Наименование объекта	Тип объекта (части объекта)	Этаж-Подземность	Этаж-ть	Год постройки	Год посл. капремонта	Параметр	Тип параметра
Клуб	нежилое здание	1	0	1972		100.3	Общая площадь

Исчисление площадей, объемов и иных параметров объектов (частей объектов)

Формула расчета площади по наружному обмеру	Площадь застройки	Высота (глубина)	Формула расчета количества оцениваемых единиц	Кол-во единиц	Единица измерения	Примечание
	134.0	3.5		469	куб.м	

Определение стоимости объекта и его элементов

Код об-кта	Таб-лица	Раз-дел	Ед-изме-рения	Кол-во единиц	Стоимость единицы	Коефр на гр-кап-ти	Попр на отл-ие от аналога	Прочие коефр	Стоимость ед. слопр коефр	Всего стоимость (цены 097)	Индекс коефр Фидиент	Всего стоим в ценах 1 г	Ср-зв. индекса	Дефляци-онный индекс
262	110	а	куб.м	489	21,10	1	1	1	21,10	9896	42,1153	419771	35	27092
по объекту											9896	419771	27092	

Инженерные устройства, кв.м

Водо-снабжение	Кана-лизация	Электро-снабжение	Горюче-водоснабжение	Газоснаб-жение	Тип отопления	Отапливаемая площадь	Лифт пасс (шт.)	Лифт груз (шт.)	Мусор-провод
		106,3			централизованное от квартальных котельных	106,3			

Описание конструктивных элементов основного строения

Элемент	Классификация конструктивных элементов	Назначение	Нежилов здание	Группа капитальности	V	Удельный вес по		Общая оценка
						таблице	к удельному весу	
Элемент	Классификация конструктивных элементов	Назначение	Нежилов здание	Группа капитальности	V	Удельный вес по таблице	к удельному весу	Общая оценка
Здание КЛУБ								
Фундаменты	бетонный ленточный		35	удовлетворительное	6	1,00	6,00	2,55
Стены	кирпич		35	удовлетворительное	28	1,00	28,00	8,85
Перекрытия	деревянные щитковые		35	удовлетворительное	6	1,00	6,00	2,15
Челнок	кирпичная		35	удовлетворительное	11	1,00	11,00	3,45
Полы	дощатые лажончатые		35	удовлетворительное	7	1,00	7,00	2,41
Скаты	простые в скат		35	удовлетворительное	8	1,00	8,00	2,90
Финишные работы	обычная		35	удовлетворительное	19	1,00	19,00	6,58
Работы			35	удовлетворительное	2	1,00	2,00	0,70
Внутреннее санитарно-техническое и электрическое оборудование	не соответствует выбранному образцу		35	удовлетворительное	13	1,00	13,00	4,55
							100	35

VIII. Экспликация к поэтажному плану строения

Этаж	Тип этажа	№ на плане	Наименование помещения	Формула подсчета площади помещения по внутреннему обмеру	Площадь		Общая	Внут. Помещ.	
					Основная	Площадь лотельная			
XXIII	1	1	коридор						
XXIII	1	2	кабинет	1,50*1,60		2,4	2,4	2,4	
XXIII	1	3	актовый зал	3,00*5,7			17,1	17,1	
Итого по 1 этажу					5,70*15,7=1,70*1,60		86,8	86,8	86,8
XXIII по литере "XXIII"							103,9	2,4	106,3
Итого							103,9	2,4	106,3

Длина площади на ось без учета В

10

IX. Экспликация площади земельного участка

по документам	Площадь участка			
	отражена	застроенная сооружения	грунт	незастроенная зеленые насаждения
0	134	0	0	

X. Сведения об обследованиях объекта.

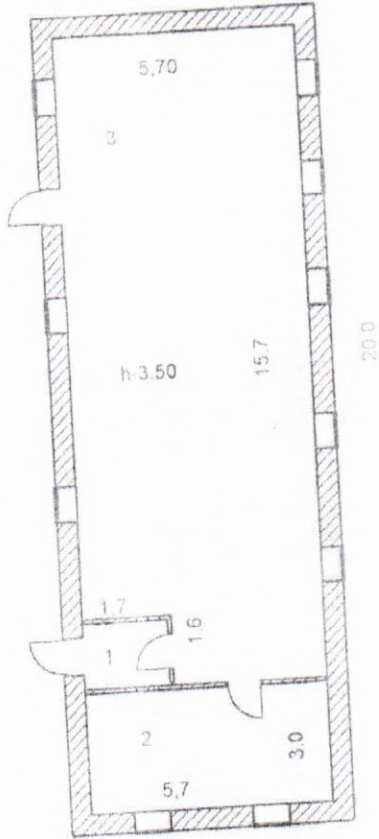
Дата	Ф.И.О. и подпись техника	Ф.И.О. и подпись проверяющего	Начальник
05.09.2004	Назарова Л.И.	Валуева В.И.	Валуева В.И.
06.02.2006	Назарова Л.И. <i>Л.И. Назарова</i>	Валуева В.И. <i>В.И. Валуева</i>	Валуева В.И.



XI. Перечень прилагаемых документов.

№ п/п	Наименование
1	АКТ ПРИЕМА-ПЕРЕДАЧИ

ЛИТЕР XXIII



Новоузенское отделение	Ситуационный план	«Инвентаризация»
Начальник отделения:	Балуева	план поэтажный(ситуационный)
Проверил:	Назарова Л.И.	клуб нежилое здание
Исполнитель:	Назарова Л.И.	Адрес объекта: восточная граница г. Новоузенск в районе переливной плотины на левом берегу реки

