

Форма 7

Инвентарный номер	63.230.002.000052810 Б 20000
Реестровый номер	080207.002.000052810
Кадастровый номер	64 0 0 0 0 0 63.230.002.000052810 Б 20000

ФЕДЕРАЛЬНОЕ ГОСУДАРСТВЕННОЕ УНИТАРНОЕ ПРЕДПРИЯТИЕ
"РОССИЙСКИЙ ГОСУДАРСТВЕННЫЙ ЦЕНТР ИНВЕНТАРИЗАЦИИ И УЧЕТА ОБЪЕКТОВ НЕДВИЖИМОСТИ"
Саратовский филиал ФГУП "Ростехинвентаризация"
НОВОУЗЕНСКОЕ ОТДЕЛЕНИЕ

Технический паспорт

объекта недвижимости нежилого фонда

КОТЕЛЬНАЯ

Изготовлен 05.03.2007

адрес объекта :

область	САРАТОВСКАЯ
район (город)	НОВОУЗЕНСКИЙ
населённый пункт	НОВОУЗЕНСК г
улица	проспект Перелив.плотины на лев.бер.реки Б.Узень
дом №	1
корпус №	
Назначение	нежилое строение
Использование	нежилое строение

I. Сведения о принадлежности объекта

Вид собственности	Субъект права	Доля	Правоустанавливающий документ	Свидетельство о государственной регистрации права
Частная собственность индивидуального лица	ОАО "НОВОУЗЕНСКАЯ ПТИЦЕФАБРИКА"	1/1	Договор о закреплении государственного имущества на праве хозяйственного ведения от 01.04.1999	

IV

V.
ЛиVI
Л

Ит

VI

II. Общие сведения

Литера	Наименование объекта	Тип объекта (части объекта)	Этаж-ность	Подзем. этаж-ть	Год постройки	Год посл. капремонта	Параметр	Тип параметра
Б	КОТЕЛЬНАЯ	нежилое здание	2	0	1972	-	368,6	Общая площадь

III. Исчисление площадей, объемов и иных параметров объектов (частей объектов)

Литера	Формула расчета площади по наружному обмеру	Площадь застройки	Высота (глубина)	Формула расчета количества оцениваемых единиц	Кол-во единиц	Единица измерения	Примечание
Б		396,5	6		2379	куб м	

в зоне перелива плотины на левом берегу

Предельные износа недоступных осмотру конструктивных элементов

Электроснабжение, кв.м		Электроснабжение	Горячее водоснабжение	Газоснабжение	Тип отопления	Отопляемая площадь	Лифт пасс. (шт.)	Лифт груз (шт.)	Мусоропровод
368,6		368,6		368,6	прочие виды отопления	368,6			

Предельные стоимости объекта и его элементов

Код	Объ-ект	Наименование	Ед. измерения	Кол-во единиц	Стоимость единицы	Козф. на гр. кал-ти	Попр. на отл-ие от аналога	Прочие коэфф.	Стоимость ед. с попр. коэфф.	Восст. стоимость (цены 89г)	Инфляц. коэф-фициент	Восст. стоим. в ценах т.г.	% износа	Инвент-дионная стоимость
01	Лифт	пасс.	шт.	2379	14,40	1	1	1	14,40	34258	41,9374	1436691	35	933849
										34258		1436691		933849

Балансовая стоимость объекта и его элементов

Код	Наименование	Первоначальная балансовая стоимость	Амортизация	Остаточная балансовая стоимость
-----	--------------	-------------------------------------	-------------	---------------------------------

Диагностика конструктивных элементов основного строения

№	Классификация конструктивных элементов	Назначение	%	Техническое состояние конструктивных элементов	Группа капитальности II			Среднее значение, %	X
					Удельный вес по таблице	Поправки к удельным весам	Удельный вес после поправки		
		нежилое здание							
	Итого:								
	Фундаменты	бетонный ленточный	35	удовлетворительное	12	1,00	12,00	4,20	
	Стены и перегородки	кирпич	35	удовлетворительное	34	1,00	34,00	11,80	
	Полы	бетонные	35	удовлетворительное	2	1,00	2,00	0,70	
	Перекрытия	железобетонные	35	удовлетворительное	19	1,00	19,00	6,65	
	Кровли	простые в шпунт	35	удовлетворительное	9	1,00	9,00	3,15	
	Двери	обычная	35	удовлетворительное	8	1,00	8,00	2,10	
	Окна	соответствуют выбранному образцу	35	удовлетворительное	17	1,00	17,00	5,85	
	Санитарно-технические и инженерно-технические устройства	соответствуют выбранному образцу	35	удовлетворительное	1	1,00	1,00	0,35	
	Итого						100	35	

в зоне парелив плотины на лев б

X. Экспликация площади земельного участка

по документам	Площадь участка			
	застроенная строения	застроенная сооружения	незастроенная грунт	незастроенная зеленые насаждения
0,00	396,50	0,00	0,00	

XI. Сведения об обследованиях объекта.

Дата	Ф.И.О. и подпись техника	Ф.И.О. и подпись проверяющего	Начальник отдела
08.02.2007	Назарова Л. И. <i>Лаз</i>	Валуева В. И. <i>В.И.</i>	Валуева В. И.



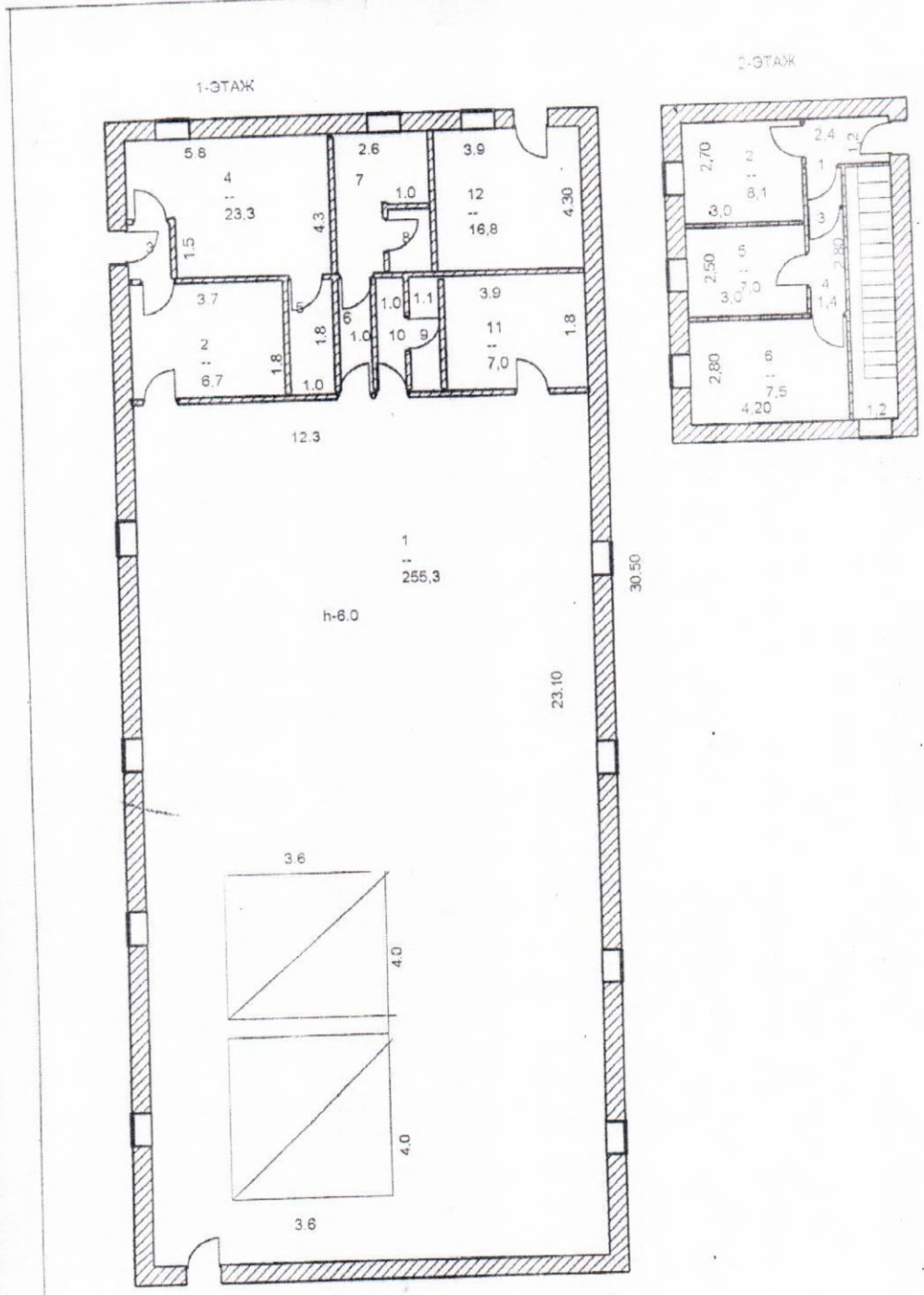
XII. Перечень прилагаемых документов.

№ п/п	Наименование
1	договор о закреплении государственного имущества на право хозяйственного ведения

в р-не перелива дамбы на лев. бер. реки б

4. Экспликация к поэтажному плану строения

Литера	Этаж	Тип этажа	№ на плане	Наименование помещения	Формула подсчета площади помещения по внутреннему обмеру	Площадь				Внутр. высота помеще- м
						Основная	Вспомо- гательная	Общая	Иная	
Б	1		1	котельная						6
Б	1		2	лестница			258,3			3
Б	1		3	коридор			6,7			3
Б	1		4	столовая			1,7			3
Б	1		5	подсобное			23,3			3
Б	1		6	подсобное			1,7			3
Б	1		7	душевая			2,5			3
Б	1		8	душевая			8,1			3
Б	1		9	подсобное			1,8			3
Б	1		10	подсобное			2,2			3
Б	1		11	складское			2			3
Б	1		12	складское			7			3
Итого по 1 этажу						0,0	0,0	168	0,0	3
Б	2		1	коридор						3
Б	2		2	подсобное			11,3			3
Б	2		3	душевая			8,1			3
Б	2		4	кабинет			1,7			3
Б	2		5	кабинет		3,9	3,9			3
Б	2		6	кабинет		7,5	7,5			3
Итого по 2 этажу						7,0		7		3
Итого по литере "Б"						18,4	0,0	39,5	0,0	
Итого						18,4	0,0	368,6	0,0	
Итого						18,4	0,0	368,6	0,0	



Новоузенское отделение Саратовского филиала государственной организации	
Начальник отделения:	Валуева В.И. (ситуационный)
Проверил:	Валуева В.И. (плановое здание котельная)
Исполнитель:	Назарова Л.И. (плановое здание котельная)
Адрес объекта: г.Новоузенск	
Место: пл.переливной плотины на левом берегу реки Б-Узень	



Лис
Лис
Мас