

Инвентарный номер	63 230 001 020140210 0 20000
Реестровый номер	060206 001 020140210
Кадастровый номер	64 22 07 49 01 0007 63 230 001 020140210 0 20000

ФЕДЕРАЛЬНОЕ ГОСУДАРСТВЕННОЕ УНИТАРНОЕ ПРЕДПРИЯТИЕ
"РОССИЙСКИЙ ГОСУДАРСТВЕННЫЙ ЦЕНТР ИНВЕНТАРИЗАЦИИ И УЧЕТА ОБЪЕКТОВ НЕДВИЖИМОСТИ"
Саратовский филиал ФГУП "Ростехинвентаризация"
НОВОУЗЕНСКОЕ ОТДЕЛЕНИЕ

Технический паспорт

объекта недвижимости нежилого фонда

ЯЙЦЕСКЛАД

Изготовлен 08.02.2006

адрес объекта :

область	САРАТОВСКАЯ
район (город)	НОВОУЗЕНСКИЙ
населенный пункт	НОВОУЗЕНСК г
улица	п-оне Перелив,плотины на лев.бережки Б.Узень
дом №	1
Назначение	Склад
Использование	Склад

Распределение стоимости объекта и его элементов

Объект	Таблицы	Раздел	Единица измерения	Кол-во единиц	Стоимость единицы	Коэфф. на гр. кол-ти	Попр. на отличие от аналога	Прочие коэфф.	Стоимость ед. с погр. коэфф.	Восст. стоимость (цена БЭГ)	Индекс. коэфф. (Индекс)	Восст. стоим. в ценах 2011 г.	Эквивалент	Деф. инв.
для объекта	77	а	куб.м	917,5	14,20	1	1	1	14,20	8769	42,1151	369307	30	28

Благоустройства, кв.м

Водо-провод	Канализация	Электро-снабжение	Горячее водоснабжение	Газоснабжение	Тип отопления	Отапливаемая площадь	Лифт пасс (шт.)	Лифт груз (шт.)
		215,8		215,8	централизованное от промышленных котельных	215,8		

Итого по объекту: 369307 руб.

14

Описание конструктивных элементов основного строения

Литера	II	Назначение	склад	Группа капитальности	II			
название и индекс табл.	наименование конструктивных элементов	Описание конструктивных элементов	% износа элемент	Техническое состояние конструктивных элементов	Удельный вес по таблице	Поправки к удельным м. весам	Удельные веса после поправок	Средне-взвешенный % износа
	Фундаменты	кирпичный ленточный	30	удовлетворительное	17	1,00	17,00	5,10
	Стены и перегородки	кирпич	30	удовлетворительное	24	1,00	24,00	7,20
	Перекрытия или покрытия	железобетонные	30	удовлетворительное	30	1,00	30,00	9,00
	Проемы	одноплоскостные	30	удовлетворительное	3	1,00	3,00	0,90
	Полы	бетонные	30	удовлетворительное	6	1,00	6,00	1,80
	Финишные работы	обычная	30	удовлетворительное	1	1,00	1,00	0,30
	Внутренние санитарно-технические и электротехнические устройства	соответствуют выбранному образцу	30	удовлетворительное	12	1,00	12,00	3,60
	Другие работы	соответствуют выбранному образцу	30	удовлетворительное	7	1,00	7,00	2,10
							100	30

VIII. Экспликация к поэтажному плану строения

Литера	Этаж	Тип этажа	№ на плане	Наименование помещения	Формула подсчета площади помещения по внутреннему обмеру	Площадь		Общая
						Основная	Вспомогательная	
II	1		1	тамбур	1,9*1,9		3,0	3,9
II	1		2	складское	12,00*1,6+0,19*1,9+1,9*1,9*0,4	199,1		199,1
II	1		3	тамбур	1,9*1,9		3,6	3,6
II	1		4	складское	3,3*1,9	6,3		6,3
II	1		5	складское	1,0*1,9	1,9		1,9
II	1		6	складское	2,0*1,0	2,0		2
II	1		7	коридор	2,0*1,0		2,0	2
Итого по 1 этажу						206,6	9,2	215,8
Итого по литере "II"						206,6	9,2	215,8
Итого						206,6	9,2	215,8

IX. Экспликация площади земельного участка

по документам	Площадь участка			
	застроенная строения	сооружения	незастроенная грунт	зеленые насаждения
255127	247	0	0	

X. Сведения об обследованиях объекта.

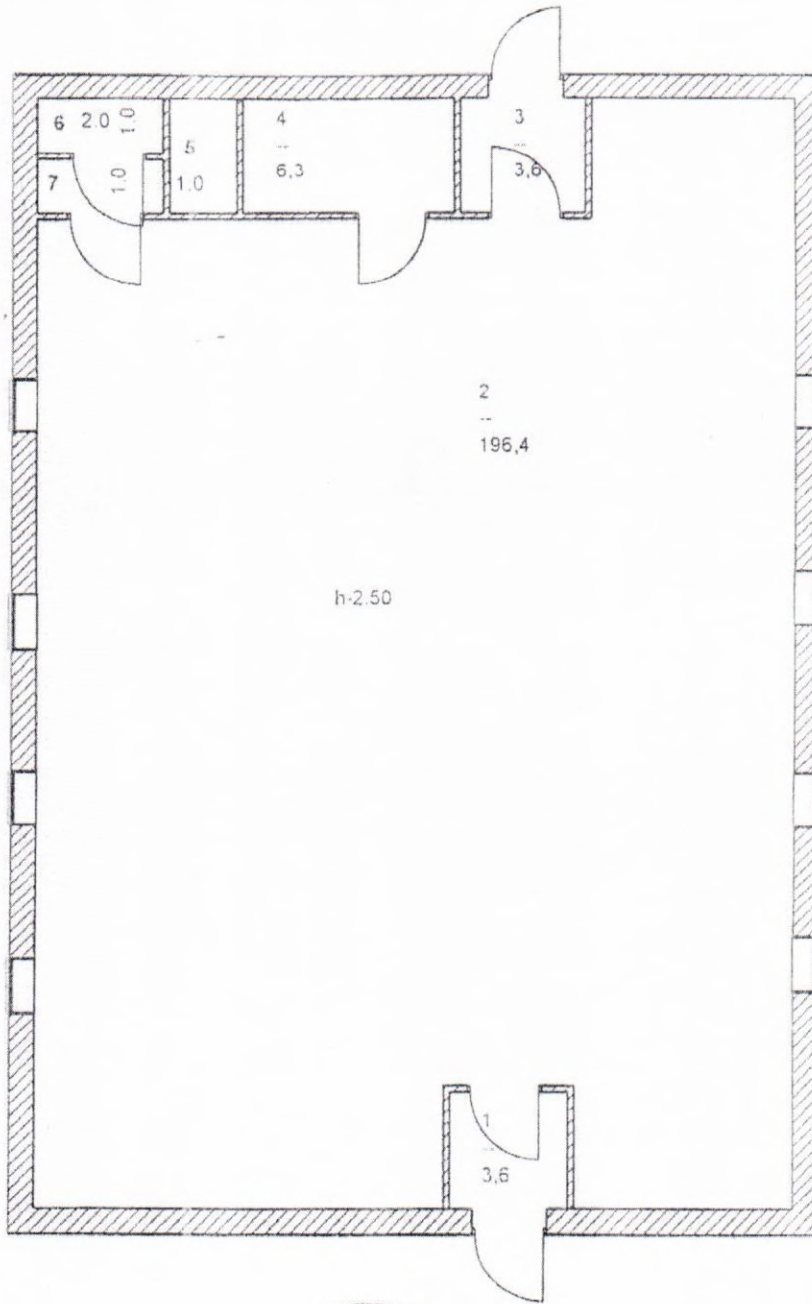
Дата	Ф.И.О. и подпись техника	Ф.И.О. и подпись проверяющего
06.09.2004	Лаяданская А.В.	Валуева В.И.
05.02.2006	Назарова Л.И.	Валуева В.И.



XI. Перечень прилагаемых документов.

№ п/п	Наименование
1	АКТ ПРИЕМА-ПЕРЕДАЧИ

Количество листов
1



Новоузенское отделение Саратовского филиала Федерального центра кадастровой оценки недвижимости

Начальник отделения:	Валуева В.И.	план поэтажный(ситуационный)	Лист 1
Проверил:	Валуева В.И.	нежилое здание -ЯЙЦЕСКЛАД	Листов: 1
Исполнитель:	Назарова Л.И.	Адрес объекта: восточная граница г.Новоузенска в районе передливной плотины	1/1