

**ГОСУДАРСТВЕННОЕ УНИТАРНОЕ ПРЕДПРИЯТИЕ
“САРАТОВСКОЕ ОБЛАСТНОЕ БЮРО ТЕХНИЧЕСКОЙ
ИНВЕНТАРИЗАЦИИ И ОЦЕНКИ НЕДВИЖИМОСТИ”**



Инвентарный номер	63:401:001:005561790:31
Реестровый номер	1439:191111:001:005561790:31
Кадастровый номер	64 : 48 : 020308:89 : 63:401:001:005561790:31

ГОСУДАРСТВЕННОЕ УНИТАРНОЕ ПРЕДПРИЯТИЕ
"САРАТОВСКОЕ ОБЛАСТНОЕ БЮРО ТЕХНИЧЕСКОЙ ИНВЕНТАРИЗАЦИИ И ОЦЕНКИ НЕДВИЖИМОСТИ"

Ленинское отделение

Технический паспорт

объекта недвижимости нежилого фонда

Нежилое здание. Административное здание

Изготовлен 16.12.2011

адрес объекта :

область	САРАТОВСКАЯ
район (город)	САРАТОВ
населённый пункт	САРАТОВ г
улица	Фабричная ул
дом № 1	корпус №
Назначение	Нежилое здание
Использование	Нежилое здание

I. Сведения о принадлежности объекта

Субъект права	Форма собственности	Доля (часть, литера)	Документ-основание	Дата и номер государственной регистрации
ОАО "Нижневолжский коммерческий банк"	Частная собственность юридических лиц	лит. 331 общей площадью 1880,4 кв.м.	Договор об отступном № 246/61 от 11.01.2010	Запись о гос.регистрации №64-64-11/402/2010-272 от 02.07.2010

II. Общие сведения

Литера	Наименование объекта	Тип объекта (части объекта)	Этаж-ность	Подзем. этаж-ть	Год постр-ки	Год посл. капремонта	Параметр	Тип параметра
31	Административное здание	Основная пристройка	3		1984	-	845,1	Общая площадь (кв.м)

III. Исчисление площадей, объемов и иных параметров объектов (частей объектов)

Литера	Формула расчёта площади по наружному обмеру	Площадь застройки	Высота (глубина)	Формула расчёта количества оцениваемых единиц	Кол-во единиц	Единица измерения	Примечание
31		330,3	9,64		3184	куб.м	

IV. Определение стоимости объекта и его элементов

Литера	Сбор-ник	Таб-лица	Раз-дел	Ед. изме-рения	Кол-во единиц	Стоимость единицы	Кэфф. на гр. кап-ти	Попр. на отл-ие от аналога	Прочие коэфф.	Стоимость ед. с попр. коэфф.	Восст. стоимость (цены 69г)	Инфляц. коэф-фициент	Восст. стоим. в ценах т.г.	% износа	Инвентариза-ционная стоимость, руб.
31	28	90	а	куб.м	3184	24,90	1	0,891	1	22,19	70643	43,2558	3055721	29	2169562
Итого по объекту											70643		3055721		2169562

V. Благоустройства, кв.м

Литера	Водо-провод	Кана-лизация	Электро-снабжение	Горячее водоснабжение	Газоснаб-жение	Тип отопления	Отапливаемая площадь	Лифт пасс. (шт.)	Лифт груз. (шт.)	Мусоро-провод
31	845,1	845,1	845,1	-	-	централизованное	845,1	-	-	-

VI. Описание конструктивных элементов основного строения

Литера **31**

Назначение

Основная пристройка

Группа капитальности

I

Название Административное здание

№	Наименование конструктивных элементов	Описание конструктивных элементов	% износа элемент	Техническое состояние конструктивных элементов	Удельный вес по таблице	Поправки к удельным весам	Удельные веса после поправок	Средневзвешенный % износа	
1	Фундаменты	железобетонный	29	удовлетворительное					
2	Стены и перегородки	Панели	29	удовлетворительное	6	0,67	4,03	1,17	
3	Перекрытия	железобетонные	29	удовлетворительное	26	0,67	17,47	5,07	
4	Крыши	рулонная кровля совмещённая с перекрытием	29	удовлетворительное	8	1,00	8,00	2,32	
5	Полы	бетонные			11	1,00	11,00	3,19	
6	Проёмы	простые в шпунт	29	удовлетворительное	9	1,00	9,00	2,61	
7	Отделочные работы	обычная	29	удовлетворительное	10	1,00	10,00	2,90	
8	Внутренние санитарно-технические и электрические устройства	соответствуют выбранному образцу	29	удовлетворительное	6	1,00	6,00	1,74	
9	Прочие работы	соответствуют выбранному образцу	29	удовлетворительное	19	0,98	18,60	5,39	
Итого									
							89,1	29	

VII. Экспликация к поэтажному плану строения

Литера	Этаж	Тип этажа	№ помещ.	№ на плане	Наименование помещения	Формула подсчёта площади помещения по внутреннему обмеру	Площадь				Внутр. высота помещения, м
							Основная	Вспомогательная	Общая	Иная	
31	1			1	коридор		17,1	17,1		2,82	
31	1			2	помещение		12,0	12,0		2,82	
31	1			3	коридор			5,4	5,4	2,82	
31	1			4	лестничная клетка			9,5	9,5	2,82	
31	1			5	помещение		17,8	17,8		2,82	
31	1			6	помещение		77,5	77,5		2,82	
31	1			7	помещение		10,7	10,7		2,82	
31	1			8	помещение		3,8	3,8		2,82	
31	1			9	помещение		5,3	5,3		2,82	
31	1			10	помещение		3,2	3,2		2,82	
31	1			11	помещение		18,4	18,4		2,82	
31	1			12	коридор			29,1	29,1	2,82	
31	1			13	коридор			8,9	8,9	2,82	
31	1			14	коридор			12,0	12,0	2,82	
31	1			15	помещение		11,7	11,7		2,82	
31	1			16	помещение		6,1	6,1		2,82	
31	1			17	помещение		6,2	6,2		2,82	
31	1			18	помещение		23,4	23,4		2,82	
Итого по 1 этажу							196,1	82,0	278,1		
31	2			1	лестничная клетка			19,0	19,0	2,96	
31	2			2	помещение		17,5	17,5		2,96	
31	2			3	помещение		36,2	36,2		2,96	
31	2			4	помещение		17,7	17,7		2,96	
31	2			5	помещение		8,6	8,6		2,96	
31	2			6	коридор			8,5	8,5	2,96	
31	2			7	помещение		37,3	37,3		2,96	
31	2			8	коридор			11,8	11,8	2,96	
31	2			9	вентиляционная камера			5,3	5,3	2,96	
31	2			10	вентиляционная камера			3,3	3,3	2,96	
31	2			11	вентиляционная камера			14,2	14,2	2,96	
31	2			12	помещение		23,9	23,9		2,96	
31	2			13	умывальная			5,2	5,2	2,96	
31	2			14	туалет			2,4	2,4	2,96	
31	2			15	умывальная			2,6	2,6	2,96	
31	2			16	умывальная			1,7	1,7	2,96	
31	2			17	туалет			2,2	2,2	2,96	
31	2			18	помещение		7,6	7,6		2,96	
31	2			19	помещение		11,7	11,7		2,96	
31	2			20	помещение		9,1	9,1		2,96	
31	2			21	коридор			35,9	35,9	2,96	
Итого по 2 этажу							169,6	112,1	281,7		
31	3			1	лестничная клетка			19,0	19,0	2,96	
31	3			2	помещение		17,2	17,2		2,96	
31	3			3	помещение		36,6	36,6		2,96	
31	3			4	помещение		17,9	17,9		2,96	
31	3			5	помещение		5,2	5,2		2,96	
31	3			6	коридор			4,3	4,3	2,96	
31	3			7	помещение		6,9	6,9		2,96	
31	3			8	помещение		37,2	37,2		2,96	
31	3			9	коридор			49,1	49,1	2,96	
31	3			10	вентиляционная камера			3,8	3,8	2,96	
31	3			11	вентиляционная камера			13,1	13,1	2,96	
31	3			12	помещение		11,9	11,9		2,96	
31	3			13	помещение		17,4	17,4		2,96	
31	3			14	помещение		13,6	13,6		2,96	
31	3			15	помещение		23,1	23,1		2,96	
31	3			16	помещение		9,0	9,0		2,96	
Итого по 3 этажу							196,0	89,3	285,3		

Литера	Этаж	Тип этажа	№ помещ.	№ на плане	Наименование помещения	Формула подсчёта площади помещения по внутреннему обмеру	Площадь				Внутр. высота помещения, м
							Основная	Вспомогательная	Общая	Иная	
Итого по литере "З1"							561,7	283,4	845,1		
Итого по помещениям							561,7	283,4	845,1		

VIII. Экспликация площади земельного участка

по документам	Площадь участка, кв.м.			
	застроенная		незастроенная	
	строения	сооружения	грунт	зелёные насаждения
34883	330,3			

IX. Сведения об обследованиях объекта.

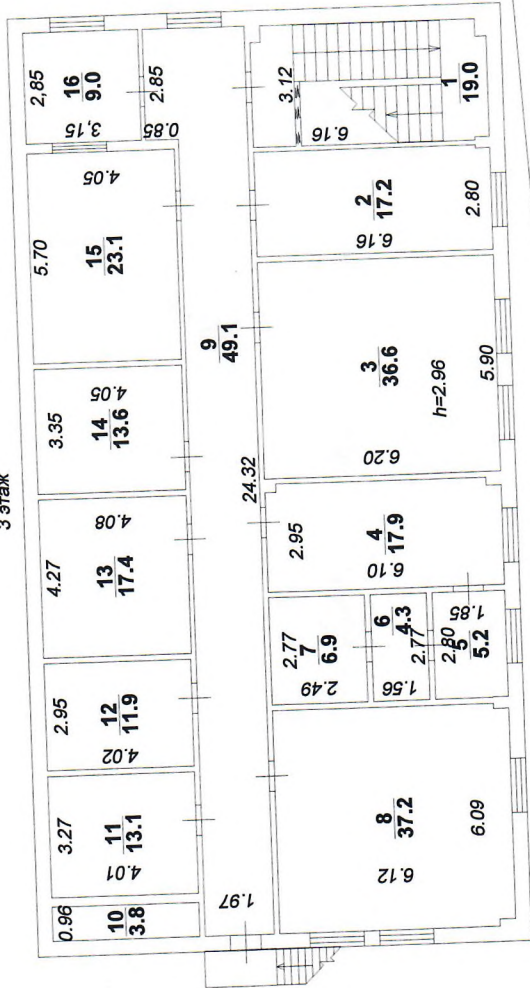
Дата окончания обследования	Вид обследования	Ф.И.О. и подпись исполнителя	Ф.И.О. и подпись проверяющего	Начальник
19.11.2011	Внеплановая инвентаризация	Красикова Е.А.	Морозкина И.Ю.	Кочнева Е.В.



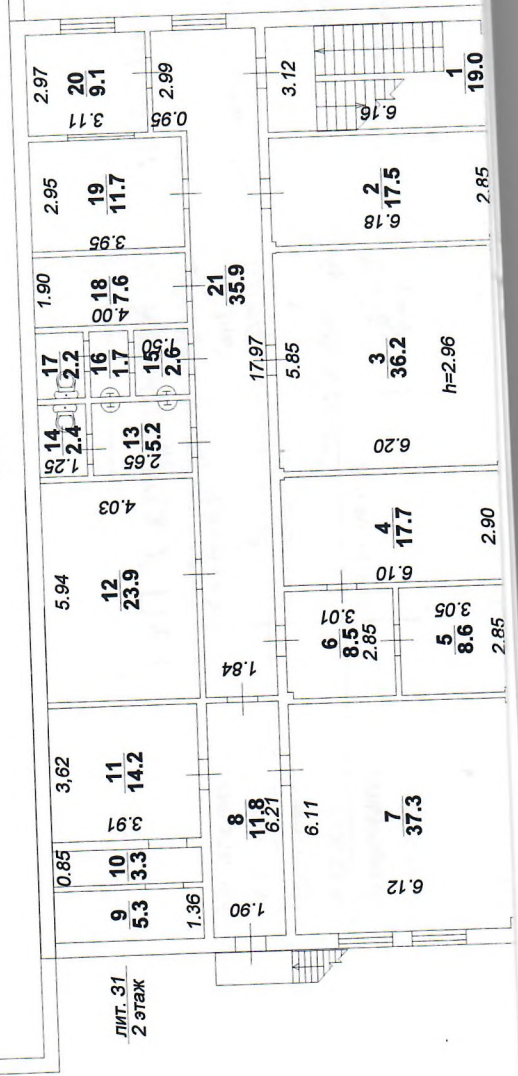
X. Перечень прилагаемых документов.

№ п/п	Наименование	Количество листов
1	Ситуационный план	1
2	Позтажный план	1

ЛИТ. 31
3 этаж



ЛИТ. 3



ЛИТ. 31
2 этаж

Кол-во 8
Дата 16.12.12

Прошито

листов

М.П.

Кочнев Е.Т.



г. Саратов
ул. Комсомольская,45
Телефон для справок:
(8452) 304-304