

3584/1

Объект РФ Саратовская обл

Субъект РФ Саратов

Муниципальный пункт Заводской

Участок населенного пункта п.Юрши

Район

Квартал

Квартальный квартал

## ТЕХНИЧЕСКИЙ ПАСПОРТ на нежилое помещение

ул. Фабричная, 1,

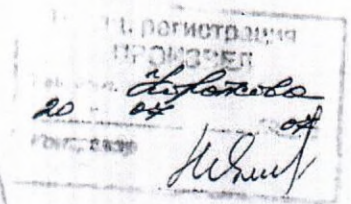
Вид помещения нежилое

Вид использования нежилое

Статус объекта Завершенный строительством

Инвентарный номер дела	51745
Инвентарный номер	
Инвентарный номер учета объекта	63:401:001:005561790/0001/20001

Инвентаризация объекта \_\_\_\_\_ Дата последних изменений 10.10.2006



## Сведения о правообладателях объекта

Объект права	Вид права	Документ-основание	Сведения о регистрации права	Долевое участие
ООО "Эталон"	собственность	Договор купли/продажи от 24.03.2005	Свидетельство о государственной регистрации права № 64 АБ №106855 от 09.08.2005	

Общие сведения

Литера	Наименование строения (частей строения)	Располагается	Год постройки	Год капремонта	Этажность	Этажность подземная	Материал стен	Кроме того имеется
П	1 Нежилое помещение	Нежилое здание, 2 этаж, 3 этаж, 4 этаж, 5 этаж, 6 этаж, Машинное отделение.	1983		6		из ж/бетонных панелей	Галерея

Исчисление площадей и объемов строений и их частей

Литера	Наименование строения (частей строения)	Формулы подсчета площадей по наружному обмеру	Площадь, м <sup>2</sup>	Высота, м	Объем, м <sup>3</sup>
П	1 Нежилое помещение		1 119.4		22 476
	Нежилое помещение		809.1	26.50	21 441
	Машинное отделение		103.5	3.00	311
	Галерея		206.8	3.50	724

Описание конструктивных элементов

Нежилое помещение литер по плану П

Наименование конструктивных элементов	Описание конструктивных элементов (материал, конструкция или система, отделка и прочее)	Техническое состояние конструктивных элементов	Удельный вес по таблице, %	Итоговый поправочный коэффициент	Фактический удельный вес, %	Фактический износ, %	Средневзвешенный % износа
Фундаменты	железобетонный свайный	хорошее	7.00	1.00	7.0	10.0	0.70
Стены	из ж/бетонных панелей	хорошее	23.00	1.00	23.0	10.0	2.30
Перегородки	кирпичные	хорошее	17.00	1.00	17.0	10.0	1.70
Перекрытия	ж/бетонные плиты	хорошее	11.00	1.00	11.0	10.0	1.10
Кровля	Рулонная	хорошее	6.00	1.00	6.0	10.0	0.60
Полы	бетонные	хорошее	5.00	1.00	5.0	10.0	0.50
Проемы	окна двойные глухие, двери простые	хорошее	9.00	1.00	9.0	15.0	1.35
Отделочные работы Внутренняя отделка штукатурка, окраска	штукатурка и окраска	хорошее	5.00	1.00	5.0	10.0	0.50
Лестницы	железобетонные	хорошее	1.00	1.00	1.0	10.0	0.10
Внутренние санитарно-технические устройства	отопление центральное от ТЭЦ; вентиляция естественная по каналам; лифт встроенный грузовой и пассажирский	хорошее	5.00	1.00	5.0	10.0	0.50
Электроосвещение, водопровод, канализация	электроосвещение, водопровод, канализация	хорошее	6.00	1.00	6.0	10.0	0.60
Прочие работы	отмостка	хорошее	5.00	1.00	5.0	10.0	0.50

100  
износ приведенный к 100 = 11%  
 $10.4 \cdot 100 / 100$

Литера	Наименование строения, сооружения (частей)	Таблица	Стоимость с НДС	Поправочный коэффициент	Стоимость с НДС с учетом поправки	Расчетный параметр	Восстановительная стоимость, руб.	Итого %	Действительная стоимость, руб.
П	1 Нежилое помещение	13 / 45	17.10	: 17.1 Фактический удельный вес : 1.00 Инфляционный : 29.00	495.90	22476 (м куб.)	11 145 848	11	9 919 805
Итого :							11 145 848		9 919 805

11.10.2006

Исполнил техник

Жильцова Г.А.

1 / 1 / г.

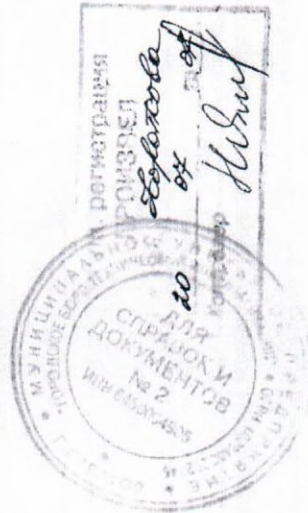
Проверил главный специалист:

Двойнышова Г.М.

2 / 10 / 06 / г.

Уполномоченное лицо МУП  
Городское Бюро Технической  
Инвентаризации:

РУКОВОДИТЕЛЬ  
ПОДРАЗДЕЛЕНИЯ  
Ю.А. ТЫЧКОВ



помещений к поэтажному плану здания (строения)

Нежилое помещение

Литера по плану П

Этаж	Номер помещения (в соответствии с планом)	Номер части помещения	Наименование части помещения	Формула подсчета площади	Площадь помещений, кв. м						Высота по внутреннему обмеру, м
					Общая	Основная	Вспомогательная	Прочая (поджий, балконов, террас)	Помещений общего пользования	Технических помещений	
<b>2 этаж</b>											
2 этаж	1	1	Коридор		42.9	0.0	42.9	0.0	0.0	0.0	5.00
2 этаж	1	2	Галерея		181.0	0.0	181.0	0.0	0.0	0.0	5.00
2 этаж	1	3	Лестничная клетка		18.1	0.0	18.1	0.0	0.0	0.0	5.00
2 этаж	1	4	Коридор		14.0	0.0	14.0	0.0	0.0	0.0	5.00
2 этаж	1	5	Пункт управления		105.0	105.0	0.0	0.0	0.0	0.0	5.00
2 этаж	1	6	Производственное помещение		392.6	392.6	0.0	0.0	0.0	0.0	5.00
2 этаж	1	7	Коридор		27.5	0.0	27.5	0.0	0.0	0.0	5.00
2 этаж	1	8	ПСУ-3		19.2	19.2	0.0	0.0	0.0	0.0	5.00
2 этаж	1	9	Вентиляционная		49.4	0.0	49.4	0.0	0.0	0.0	5.00
2 этаж	1	10	Релейная		35.2	0.0	35.2	0.0	0.0	0.0	5.00
<i>Итого по этажу (2 этаж):</i>					884.9	516.8	368.1	0.0	0.0	0.0	
<b>3 этаж</b>											
3 этаж	1	1	Коридор		65.3	0.0	65.3	0.0	0.0	0.0	5.00
3 этаж	1	2	Лестничная клетка		18.1	0.0	18.1	0.0	0.0	0.0	5.00
3 этаж	1	3	Комната		8.6	8.6	0.0	0.0	0.0	0.0	5.00
3 этаж	1	4	Умывальная		2.7	0.0	2.7	0.0	0.0	0.0	5.00
3 этаж	1	5	Туалет		2.6	0.0	2.6	0.0	0.0	0.0	5.00
3 этаж	1	6	Лаборатория		47.5	47.5	0.0	0.0	0.0	0.0	5.00
3 этаж	1	7	Вентиляционная		53.5	0.0	53.5	0.0	0.0	0.0	5.00
3 этаж	1	8	Помещение		32.5	32.5	0.0	0.0	0.0	0.0	5.00
3 этаж	1	9	АС-1		54.8	54.8	0.0	0.0	0.0	0.0	5.00
3 этаж	1	10	Производственное помещение		383.4	383.4	0.0	0.0	0.0	0.0	5.00
3 этаж	1	11	Коридор		3.9	0.0	3.9	0.0	0.0	0.0	5.00
3 этаж	1	12	Комната		10.2	10.2	0.0	0.0	0.0	0.0	5.00
3 этаж	1	13	Комната		21.3	21.3	0.0	0.0	0.0	0.0	5.00
<i>Итого по этажу (3 этаж):</i>					704.4	558.3	146.1	0.0	0.0	0.0	
<b>4 этаж</b>											
4 этаж	1	1	Коридор		29.8	0.0	29.8	0.0	0.0	0.0	5.00
4 этаж	1	2	Лестничная клетка		18.1	0.0	18.1	0.0	0.0	0.0	5.00
4 этаж	1	3	Комната		8.6	8.6	0.0	0.0	0.0	0.0	5.00
4 этаж	1	4	Умывальная		2.7	0.0	2.7	0.0	0.0	0.0	5.00
4 этаж	1	5	Туалет		2.6	0.0	2.6	0.0	0.0	0.0	5.00
4 этаж	1	6	Помещение		48.8	48.8	0.0	0.0	0.0	0.0	5.00
4 этаж	1	7	Помещение		50.8	50.8	0.0	0.0	0.0	0.0	5.00
4 этаж	1	8	Коридор		15.7	0.0	15.7	0.0	0.0	0.0	5.00
4 этаж	1	9	Коридор		16.1	0.0	16.1	0.0	0.0	0.0	5.00
4 этаж	1	10	Вентиляционная		32.2	0.0	32.2	0.0	0.0	0.0	5.00
4 этаж	1	11	Производственное помещение		407.7	407.7	0.0	0.0	0.0	0.0	5.00
4 этаж	1	12	Склад		69.1	69.1	0.0	0.0	0.0	0.0	5.00
<i>Итого по этажу (4 этаж):</i>					702.2	585.0	117.2	0.0	0.0	0.0	
<b>5 этаж</b>											

Этаж	Номер помещения (квартир)	Номер части помещения	Наименование части помещения	Формула подсчета площади	Площадь помещений, кв. м						
					Общая	Основная	Вспомогательная	Прочая (лоджий, балконов, террас)	Помещений общего пользования	Технич. Помещений	Площадь в натуральном измерении
5 этаж	1	1	Коридор		46.3	0.0	46.3	0.0	0.0	0.0	5.00
5 этаж	1	2	Лестничная клетка		18.1	0.0	18.1	0.0	0.0	0.0	5.00
5 этаж	1	3	Комната		8.6	8.6	0.0	0.0	0.0	0.0	5.00
5 этаж	1	4	Умывальная		2.7	0.0	2.7	0.0	0.0	0.0	5.00
5 этаж	1	5	Туалет		2.6	0.0	2.6	0.0	0.0	0.0	5.00
5 этаж	1	6	Производственное помещение		106.0	106.0	0.0	0.0	0.0	0.0	5.00
5 этаж	1	7	Склад		23.1	23.1	0.0	0.0	0.0	0.0	5.00
5 этаж	1	8	Склад		36.2	36.2	0.0	0.0	0.0	0.0	5.00
5 этаж	1	9	Производственное помещение		430.7	430.7	0.0	0.0	0.0	0.0	5.00
5 этаж	1	10	Вентиляционная		25.3	0.0	25.3	0.0	0.0	0.0	5.00
5 этаж	1	11	Вентиляционная		6.5	0.0	6.5	0.0	0.0	0.0	5.00
<i>Итого по этажу (5 этаж):</i>					706.1	604.6	101.5	0.0	0.0	0.0	

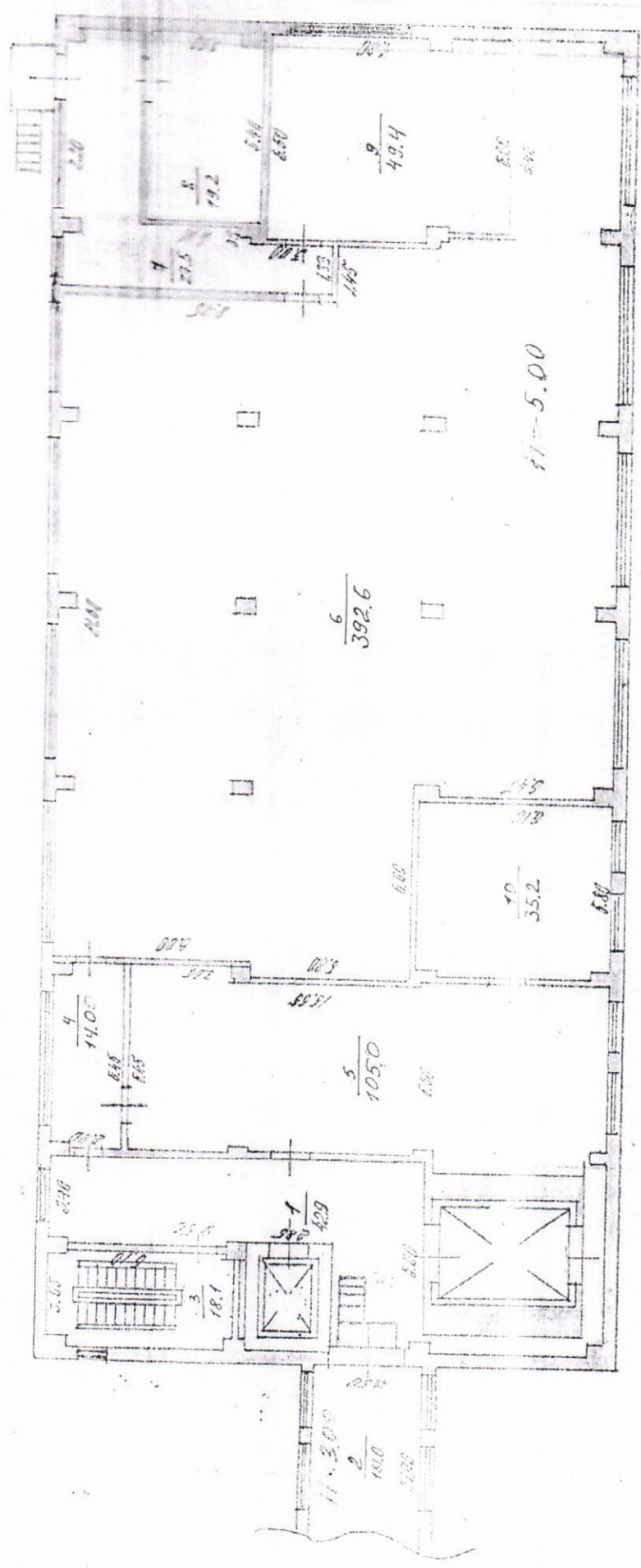
6 этаж

6 этаж	1	1	Коридор		46.3	0.0	46.3	0.0	0.0	0.0	5.00
6 этаж	1	2	Лестничная клетка		18.1	0.0	18.1	0.0	0.0	0.0	5.00
6 этаж	1	3	Комната		8.6	8.6	0.0	0.0	0.0	0.0	5.00
6 этаж	1	4	Умывальная		2.7	0.0	2.7	0.0	0.0	0.0	5.00
6 этаж	1	5	Туалет		2.6	0.0	2.6	0.0	0.0	0.0	5.00
6 этаж	1	6	Производственное помещение		46.9	46.9	0.0	0.0	0.0	0.0	5.00
6 этаж	1	7	Производственное помещение		39.3	39.3	0.0	0.0	0.0	0.0	5.00
6 этаж	1	8	Склад		22.4	22.4	0.0	0.0	0.0	0.0	5.00
6 этаж	1	9	Склад		20.7	20.7	0.0	0.0	0.0	0.0	5.00
6 этаж	1	10	Производственное помещение		454.9	454.9	0.0	0.0	0.0	0.0	5.00
6 этаж	1	11	Вентиляционная		38.7	0.0	38.7	0.0	0.0	0.0	5.00
<i>Итого по этажу (6 этаж):</i>					701.2	592.8	108.4	0.0	0.0	0.0	

Машинное отделение

Машинное отделение	1	1	Лестничная клетка		18.1	0.0	18.1	0.0	0.0	0.0	2.70
Машинное отделение	1	2	Машинное отделение		67.2	0.0	67.2	0.0	0.0	0.0	2.70
<i>Итого по этажу (Машинное отделение):</i>					85.3	0.0	85.3	0.0	0.0	0.0	
<i>Всего:</i>					3 784.1	2 857.5	926.6	0.0	0.0	0.0	

л.п.п.  
с.м.п.



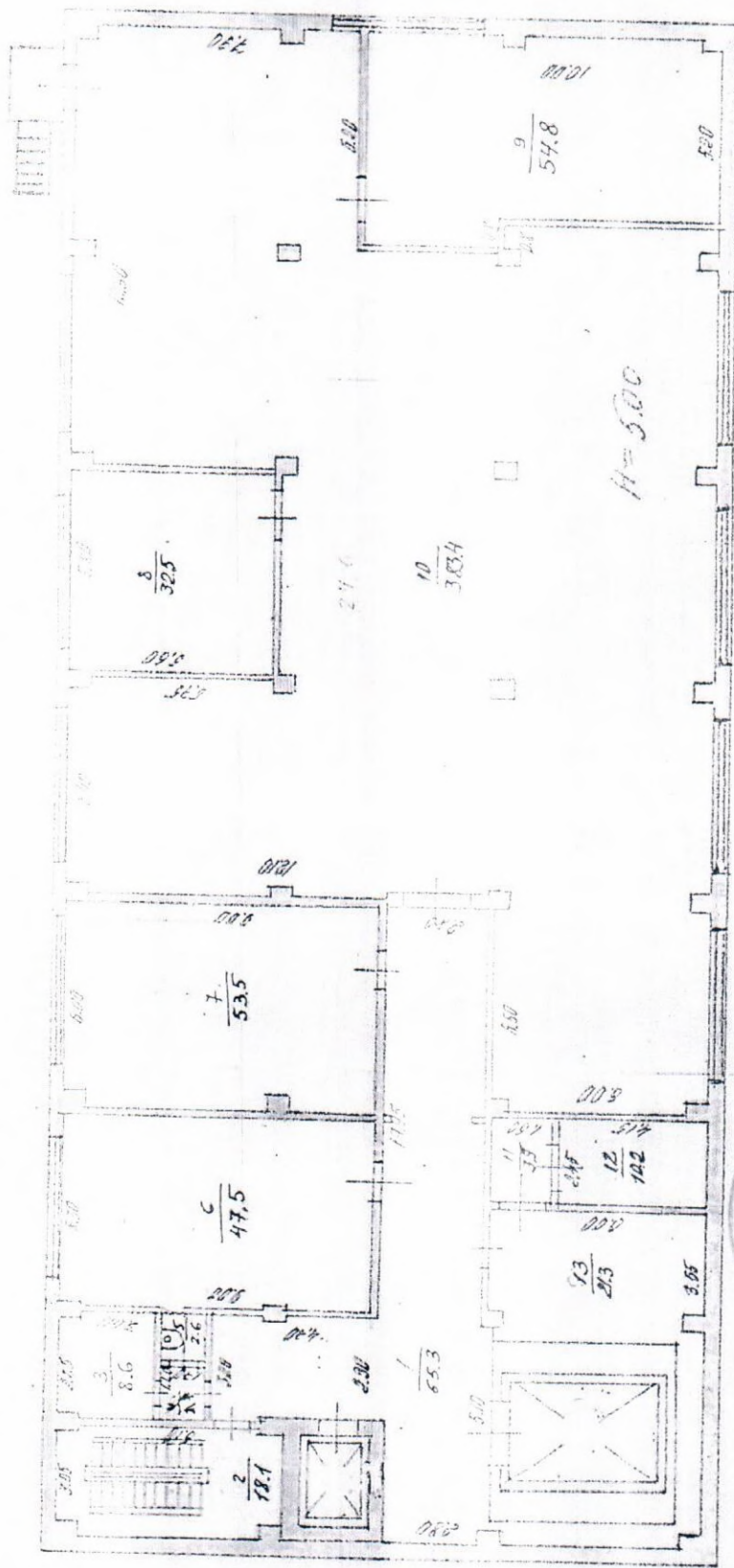
МУП "Городское бюро технической инвентаризации" г. Саратов		Лист 1	Масштаб 1:200
Позажный план г. Саратов ул. Фабричная д. 1			
Гл.кв. и Юриск	Исполнитель	Дата	Подпись
	Жильцова Г.А.	10.10.2006	<i>Жильцова Г.А.</i>
	Техник		
	Гл. специалист		
	Двойныхова Г.М.		<i>Двойныхова Г.М.</i>



1-10  
Жильцова Г.А.  
Двойныхова Г.М.



Лит П  
3 этаж



МУП "Городское бюро технической инвентаризации"  
г. Саратов

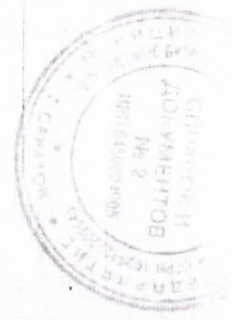
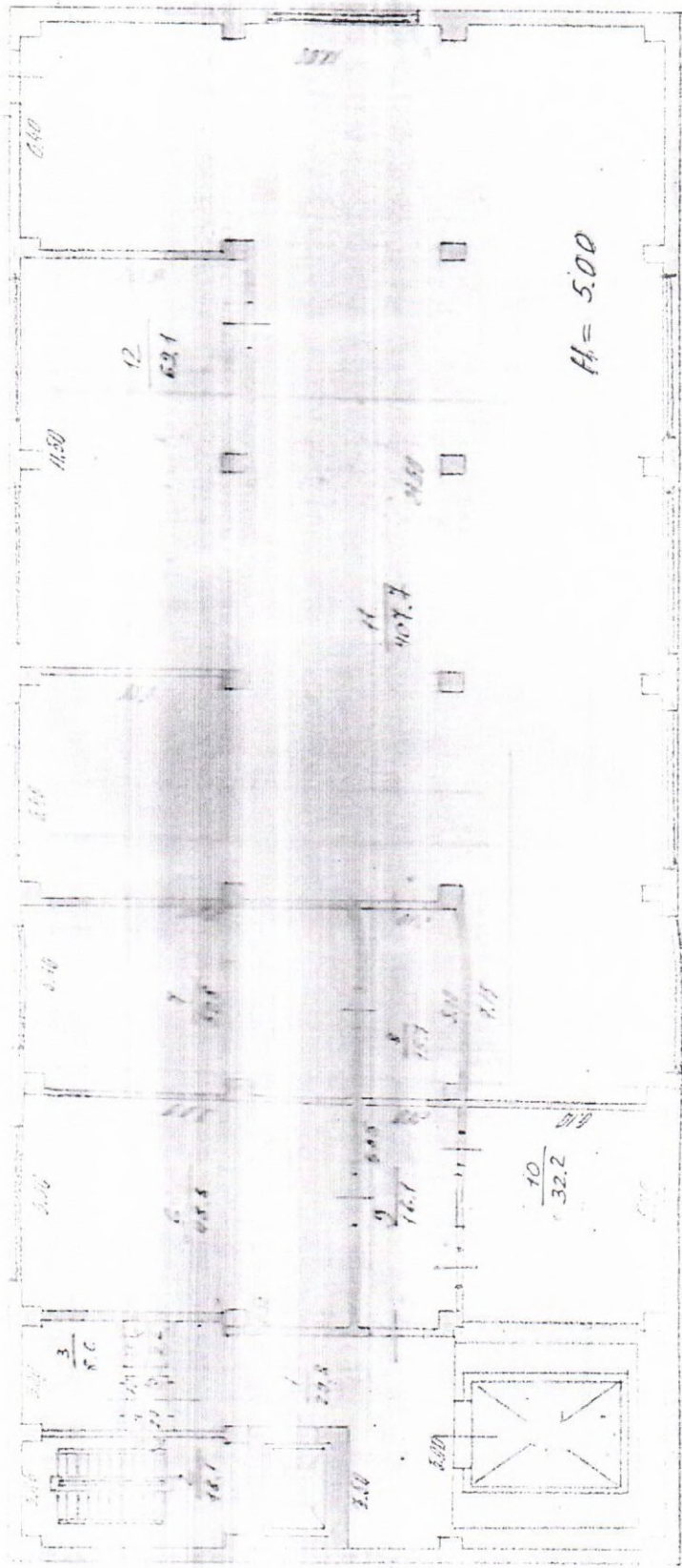
Позтажний план  
г. Саратов ул. Фабричная д. 1

Пл. кв.	п.Юриш	Лист 1	Масштаб 1:200
Дата	Исполнитель	Фамилия И. О.	Подпись
04.10.2000	Григорьев	Григорьев И. О.	Григорьев И. О.
	Гл. специалист	Двойников Г. М.	Двойников Г. М.



Составлено  
04.10.2000  
Григорьев И. О.

Лит П  
4 этаж

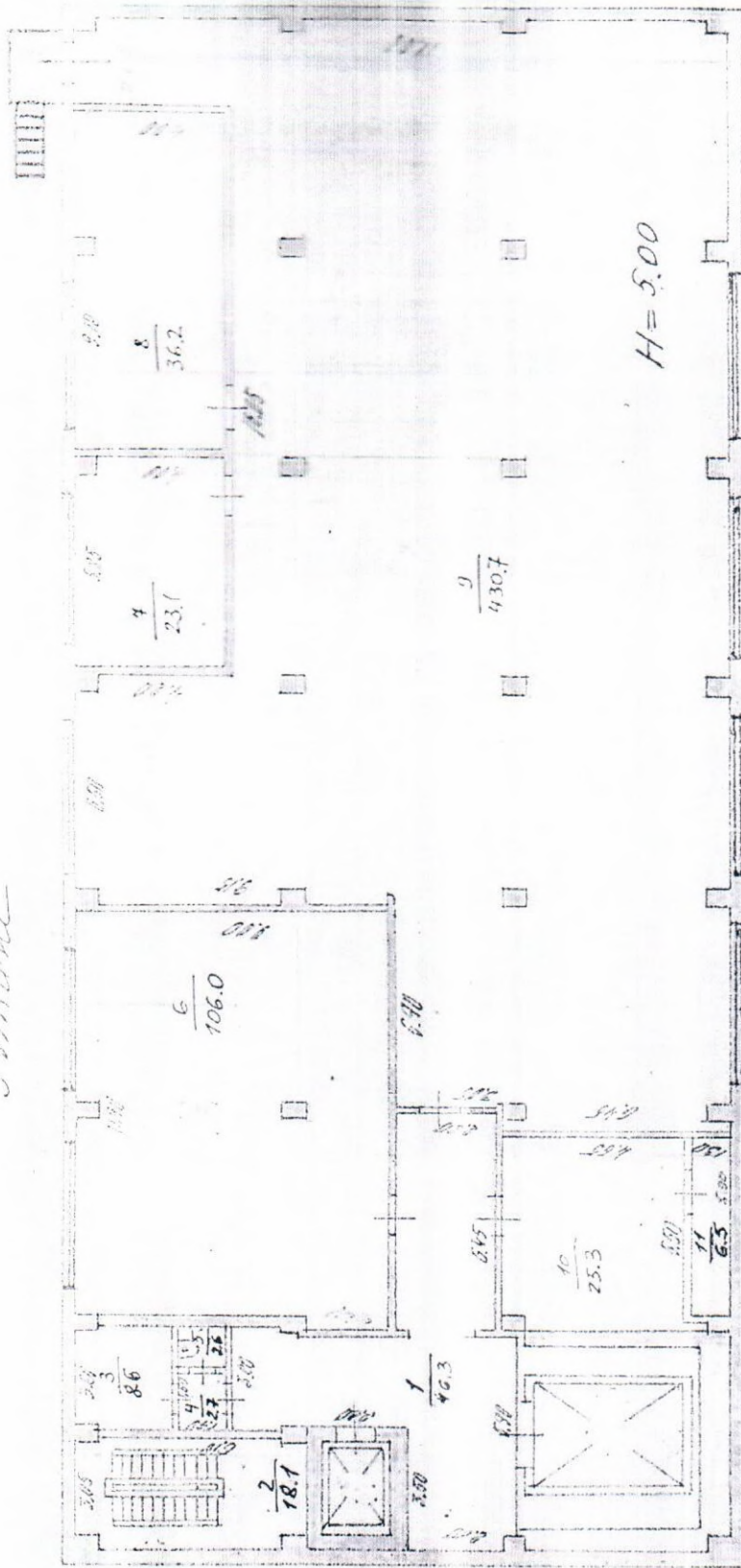


10  
10  
10  
10  
10

МУП "Городское бюро технической инвентаризации" г. Саратов		Лист 1	Масштаб 1:200
Пл.кв. п.Юриш	Позажный план г. Саратов ул. Фабричная д. 1		Подпись <i>[Signature]</i>
Дата 10.10.2006	Исполнитель Техник Г.И. Сидорова	Фамилия И. О. Жульцова Г.А. Дорожников Г.А.	

мм П

5 мм



H=5.00

МУП "Городское бюро технической инвентаризации"  
г. Саратов

Поэтажный план г. Саратов ул. Фабричная Д. 1		Лист 1	Масштаб 1:200
Пл.кв. п.Юриш	Исполнитель	Фамилия И. О.	Подпись
Дата 10.10.2009	Техник	И. О.	И. О.
	Гл. специалист	Дройлызова Г. М.	

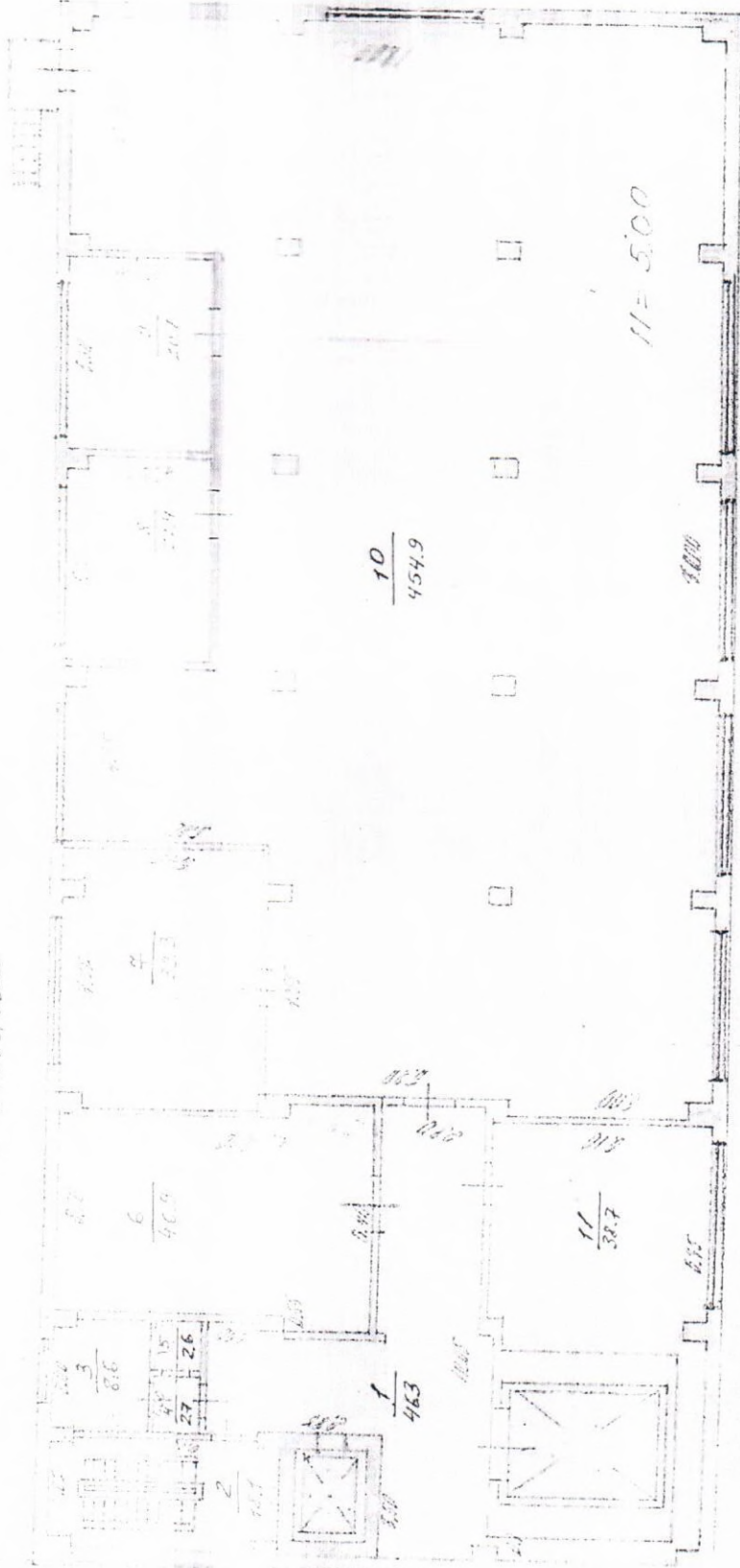


Исполнитель  
Дройлызова  
ex  
И. О.

20

лит П

в отделе



МУП "Городское бюро технической инвентаризации"  
г. Саратов

Поэтажный план

г. Саратов ул. Фабричная д. 1

Гл.кв. п.Юреш	Лист 1	Масштаб 1:200
Дата 10.10.2006	Инжентер Техник	Подпись Журданова Г.А.
		Подпись Давыдов А.А.



50  
Журданова Г.А.  
10/10/06  
М.С.Д.

Мощное отверстие



МУП "Городское бюро технической инвентаризации" г. Саратов		Лист 1	Масштаб 1:200
Постажный план г. Саратов ул. Фабричная д. 1		Фамилия И.О.	Подпись
Пл.кв. п.Юриш	Исполнитель	Двоиныхова	И.О.
Дата	Тема	17.10.2007	И.О.
Гл. специалист		Двоиныхова	И.О.



40  
И.О.  
И.О.