



**Федеральное государственное унитарное предприятие  
Российский государственный центр инвентаризации и учета объектов недвижимости -  
Федеральное БТИ**

(полное наименование ОТИ - организации технического учета и технической инвентаризации объектов капитального строительства)

**Саратовский филиал ФГУП "Ростехинвентаризация - Федеральное БТИ"**

(наименование обособленного подразделения ОТИ)

**Саратовское городское отделение**

# ТЕХНИЧЕСКИЙ ПАСПОРТ

на Сооружение  
(вид объекта учета)

**Сооружение - эстакада трубопроводов, внутренний паропровод 8 атм протяженностью 505,0  
п.м.**  
(наименование объекта учета)

**Адрес (местоположение) объекта учета:**

Субъект Российской Федерации	Саратовская область	
Район	САРАТОВ	
Муниципальное образование	тип	
	наименование	
Населенный пункт	тип	г
	наименование	Саратов
Улица (проспект, переулок и т.д.)	тип	ул
	наименование	Фабричная
Номер дома	1А	
Номер корпуса		
Номер строения		
Литера	ЭЗ	
Иное описание местоположения		

*Сведения о ранее произведенной постановке на технический учет в ОТИ*

Инвентарный номер	63:401:002:000000280:ЭЗ
Кадастровый номер	

*Штамп органа государственного технического учета о внесении сведений  
в Единый государственный реестр объектов капитального строительства (ЕГРОКС)*

Наименование учетного органа	
Инвентарный номер	
Кадастровый номер	
Дата внесения сведений в ЕГРОКС	

Паспорт составлен по состоянию на "14" августа 2009 года  
Руководитель (уполномоченное лицо) ОТИ



августа 2009 года  
*(подпись)*

Саришвили Н.И.  
(Фамилия И.О.)

### I. Сведения о принадлежности объекта

Форма собственности	Субъект права	Доля	Правоустанавливающий документ	Свидетельства о государственной регистрации права
Частная собственность физических лиц	Тепляков Валерий Николаевич	1	Договор купли-продажи недвижимости от 19.08.2004г.; Дополнительное соглашение от 19.08.2004г. к договору купли-продажи недвижимости от 19.08.2004г.	

### II. Общие сведения

Литера	Часть объекта	Наименование объекта	Год постр-ки	Год посл. кап-ремонта	Материал, конструкция	Параметр основной	Тип параметра
ЭЗ		Сооружение - эстакада трубопроводов, внутренний паропровод 8 атм протяженностью 505,0 п.м.				505	Протяженность (п.м)
	1		1980	-	сталь	300	Протяженность (п.м)
	2		1980	-	сталь	205	Протяженность (п.м)

### III. Исчисление площадей, объемов и иных параметров объектов (частей объектов)

Литера	Часть объекта	Диаметр (мм)	Протяженность (п_м)	Тех_характеристики
ЭЗ	1	159	300	Количество задвижек - 2шт.
ЭЗ	2	273	205	

### IV. Определение износа недоступных осмотру конструктивных элементов

Литера	Часть объекта	Наименование конструктивных элементов	Фактически прослуженное время, лет	Предположительный срок службы, лет	Средний нормативный срок службы, лет	Формула расчета износа недоступных осмотру конструктивных элементов	Износ, %
ЭЗ		Сооружение - эстакада трубопроводов, внутренний паропровод 8 атм протяженностью 505,0 п.м.					
	1		0	0	0	10	
	2		0	0	0	10	

### V. Благоустройства, кв.м

Литера	Водо-провод	Кана-лизация	Электро-снабжение	Горячее водоснабжение	Газоснаб-жение	Тип отопления	Отапливаемая площадь	Лифт пасс. (шт.)	Лифт груз. (шт.)	Мусоро-провод
-	-	-	-	-	-	-	-	-	-	-

### VI. Определение стоимости объекта и его элементов

Литера	Сбор-ник	Таб-лица	Раз-дел	Ед. изме-рения	Кол-во единиц	Стоимость единицы	Козфф. на гр. кап-ти	Попр на отл-ие от аналога	Прочие коэфф.	Стоимость ед. с попр. коэфф.	Восст. стоимость (цены 69г)	Инфляц. коэф-фициент	Восст. стоим. в ценах т.г.	% износа	Действи-тельная стоимость
ЭЗ	5	144	з	км	0,205	57000,00	1	1	1	57000,00	11685	42,0217	491023	10	441921
ЭЗ	5	144	д	км	0,3	33000,00	1	1	1	33000,00	9900	42,0217	416015	10	374413
Итого по объекту											21585		907038		816334

### VII. Балансовая стоимость объекта и его элементов

Литера	Наименование	Первоначальная балансовая стоимость	Амортизация	Остаточная балансовая стоимость

### VIII. Описание конструктивных элементов

Литера ЭЗ Назначение сооружение Группа капитальности

Название  
Сборник 5 Таблица 144 Раздел 3

№ п.п.	Наименование конструктивных элементов	Описание конструктивных элементов	% износа элемента	Техническое состояние конструктивных элементов	Удельный вес по таблице	Поправки к удельным весам	Удельные веса после поправок	Средне-взвешенный % износа
1	Паропроводы на эстакадах	сталь	10	хорошее	100	1,00	100,00	10,00
<b>Итого</b>					<b>100</b>		<b>100</b>	<b>10</b>
<b>Процент износа</b>					<b>10 / 100 * 100 % = 10 %</b>			

Литера ЭЗ Назначение сооружение Группа капитальности

Название  
Сборник 5 Таблица 144 Раздел А

№ п.п.	Наименование конструктивных элементов	Описание конструктивных элементов	% износа элемента	Техническое состояние конструктивных элементов	Удельный вес по таблице	Поправки к удельным весам	Удельные веса после поправок	Средне-взвешенный % износа
1	Паропроводы на эстакадах	сталь	10	хорошее	100	1,00	100,00	10,00
<b>Итого</b>					<b>100</b>		<b>100</b>	<b>10</b>
<b>Процент износа</b>					<b>10 / 100 * 100 % = 10 %</b>			

### IX. Экспликация к поэтажному плану строения

Литера	Этаж	Тип этажа	№ на плане	Наименование помещения	Формула подсчёта площади помещения по внутреннему обмеру	Площадь				Внутр. высота помещения, м
						коэф.	основная	вспомогательная	общая	
---	---	---	---	---	---	---	---	---	---	---

### X. Экспликация площади земельного участка

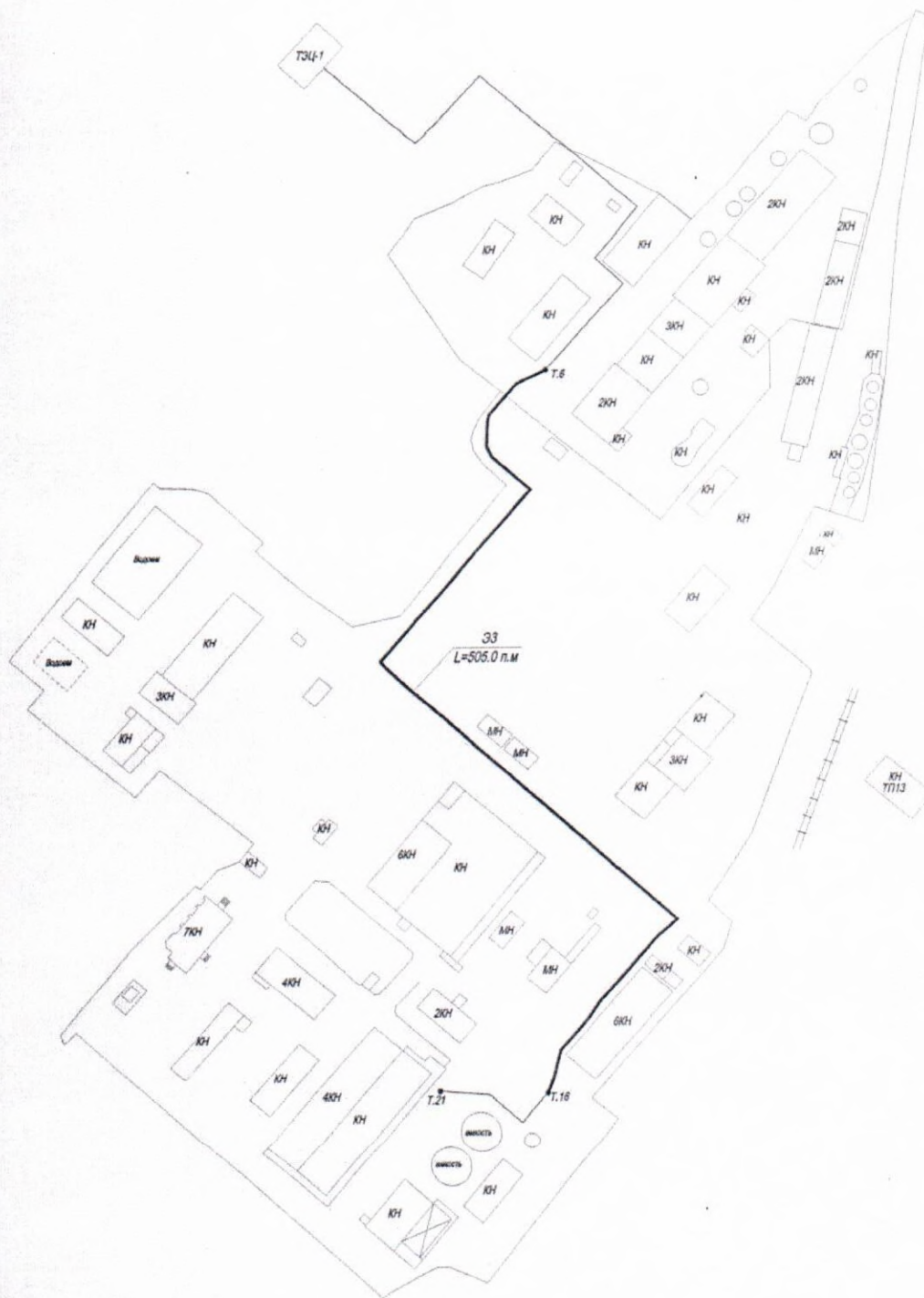
по документам	Площадь участка			
	застроенная		незастроенная	
	строения	сооружения	грунт	зелёные насаждения
0,0	0,0	0,0	0,0	

### XI. Сведения об обследовании объекта

Дата обследования	Выполнил		Проверил	
	ФИО	Подпись	ФИО	Подпись
14.08.2009	Назарова Т.С.	<i>Т.С. Назарова</i>	Аникин М.И.	<i>М.И. Аникин</i>

### XII. Перечень прилагаемых документов

№ п/п	Наименование	Количество листов
1	Ситуационный план	1



**Саратовское городское отделение  
Саратовского филиала ФГУП "Ростехинвентаризация-Федеральное БТИ"**

<p>Начальник 14.08.2009г.</p>	<p>Саришвили Н.И.</p>	<p align="center">Ситуационный план</p>
<p>Проверил 14.08.2009г.</p>	<p>Аникин М.И.</p>	<p align="center">Лит. ЭЗ</p>
<p>Техник</p>	<p>Назарова Т.С.</p>	<p align="center">389 г.Саратов, ул.Фабричная, д.1А</p>