

МУП Городское Бюро Технической Инвентаризации

(наименование органа технической инвентаризации)

Субъект РФ Саратовская обл

Район субъекта РФ _____

Населенный пункт г Саратов

Район населенного пункта Октябрьский

Микрорайон _____

Местоположение _____

Плановый квартал 143

ТЕХНИЧЕСКИЙ ПАСПОРТ на нежилое помещение

по ул Чапаева,19/27

Назначение нежилое

Текущее использование нежилое

Учетный статус объекта Завершенный строительством

Номер инвентарного дела	<u>36809</u>
Кадастровый номер	
Инвентарный номер учета объекта	<u>63:401:001:000625100/000A20008</u>

Дата инвентаризации объекта _____

Дата последних изменений 30.11.2007

Сведения о правообладателях объекта

	Субъект права	Вид права	Документ-основание	Сведения о регистрации права	Долевое участие
А - 8	ОАО " Нижневолжский Коммерческий Банк "	собственность	Гос акт о выкупе имущества от 11.06.1991		пл 62.3м2

Общие сведения

Литера	Наименование строения (частей строения)	Располагается	Год пост- ройки	Год капре- монта	Этаж- ность	Этаж- ность под- земная	Материал стен	Кроме того имеется
А	8 Нежилое помещение	Жилой дом. 2 этаж.	1991		9		кирпичные,п ерегородки кирпичные	Подвал

Исчисление площадей и объемов строений и их частей

Литера	Наименование строения (частей строения)	Формулы подсчета площадей по наружному обмеру	Площадь, м2	Высота, м	Объем, м3
А	8 Нежилое помещение	$7.2*7.7-2.2*3.0+6.2*5.75$	84.5	2.90	245

Описание конструктивных элементов
Нежилое помещение литер по плану А

Наименование конструктивных элементов	Описание конструктивных элементов (материал, конструкция или система, отделка и прочее)	Техническое состояние конструктивных элементов	Удельный вес по таблице, %	Итоговый поправочный коэффициент	Фактический удельный вес, %	Фактический износ, %	Средневзвешенный % износа
Фундаменты	бетонный ленточный	хорошее	2.00	1.00	2.0	10.0	0.20
Стены и перегородки:	кирпичные, перегородки кирпичные	хорошее	32.00	1.00	32.0	10.0	3.20
Перекрытия	железобетонные	хорошее	13.00	1.00	13.0	10.0	1.30
Крыша	Рулонная	хорошее	2.00	1.00	2.0	10.0	0.20
Полы	бетонные; линолеум	хорошее	10.00	1.00	10.0	10.0	1.00
Проёмы	окна двойные створные, двери филенчатые	хорошее	12.00	1.00	12.0	10.0	1.20
Отделочные работы	штукатурка и окраска	хорошее	6.00	1.00	6.0	10.0	0.60
Внутренние санитарно-технические устройства	электроосвещение, водопровод, канализация	хорошее	18.00	1.00	18.0	10.0	1.80
Прочие работы	отмостка	хорошее	5.00	1.00	5.0	10.0	0.50

100 10.0
износ приведенный к 100 = 10%
10.0 * 100 / 100

Исчисление восстановительной стоимости строений, сооружений и их частей

Литера	Наименование строения, сооружения (частей)	Таблица	Стоимость ед. изм.	Поправочный коэффициент	Стоимость ед. изм. с учетом поправки	Расчётный параметр	Восстановительная стоимость, руб.	Износ %	Действительная стоимость, руб.
A	8 Нежилое помещение	28 /35./а	27,50	Фактический удельный вес : 1,00 Инфляционный : 73,68	2026,20	245 (м куб.)	496 419	10	446 777
Итого :							496 419		446 777

30.11.2007

Исполнил техник:

Акимова И.В.

___/___/___г.

Проверил главный специалист:

Старцева Е.Г.

___/___/___г.

Уполномоченное лицо МУП
Городское Бюро Технической
Инвентаризации:

Допова Н.А.



ЭКСПЛИКАЦИЯ
помещения
Нежилое помещение

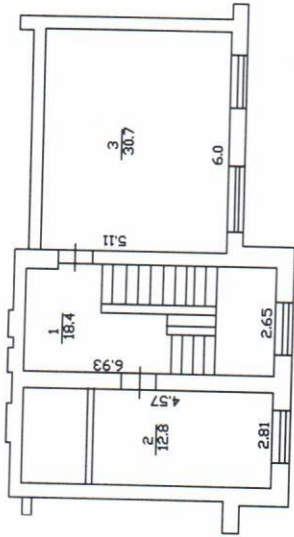
№ А- 8

Этаж	Номер помещения (квартиры)	Номер части помещения	Наименование части помещения	Формула подсчета площади	Площадь помещений, кв. м						Высота по внутреннему обмеру, м
					Общая	Основная	Вспомогательная	Прочая (лоджий, балконов, террас)	Помещений общего пользования	Технических помещений	

2 этаж

2 этаж	1	1	Лестница		18.4	0.0	18.4	0.0	0.0	0.0	2.70
2 этаж	1	2	Кабинет		12.8	12.8	0.0	0.0	0.0	0.0	2.70
2 этаж	1	3	Кабинет		30.7	30.7	0.0	0.0	0.0	0.0	2.70
<i>Итого по помещению (1):</i>					61.9	43.5	18.4	0.0	0.0	0.0	
<i>Итого по этажу (2 этаж):</i>					61.9	43.5	18.4	0.0	0.0	0.0	
<i>Всего:</i>					61.9	43.5	18.4	0.0	0.0	0.0	

Лит А 2этаж



МУП "Городское бюро технической инвентаризации"
г. Саратов

Постоянный план: дома №19/27 по ул. Чапаева
г. Саратов
Масштаб
1:200

Дата	Исполнитель:	Фамилия И. О.	Подпись:
30.11.07	Техник	Акимова И.В.	<i>И.В. Акимова</i>
	Гл. специалист	Старцева Е.Г.	<i>Е.Г. Старцева</i>



Пронин И
Иполумеровано
подпис
С

(Handwritten signature)



Менеджер Т.А.
С О.Р. ДИ. А. М. И. Д. Л.
Полова Н.А.