



**ФЕДЕРАЛЬНАЯ СЛУЖБА
ГОСУДАРСТВЕННОЙ РЕГИСТРАЦИИ,
КАДАСТРА И КАРТОГРАФИИ**

**ФЕДЕРАЛЬНОЕ ГОСУДАРСТВЕННОЕ УНИТАРНОЕ ПРЕДПРИЯТИЕ,
ОСНОВАННОЕ НА ПРАВЕ ХОЗЯЙСТВЕННОГО ВЕДЕНИЯ,
“РОССИЙСКИЙ ГОСУДАРСТВЕННЫЙ ЦЕНТР ИНВЕНТАРИЗАЦИИ
И УЧЕТА ОБЪЕКТОВ НЕДВИЖИМОСТИ - ФЕДЕРАЛЬНОЕ БЮРО ТЕХНИЧЕСКОЙ
ИНВЕНТАРИЗАЦИИ”**

**ФГУП “РОСТЕХИНВЕНТАРИЗАЦИЯ - ФЕДЕРАЛЬНОЕ БТИ”
САРАТОВСКИЙ ФИЛИАЛ**

ТЕХНИЧЕСКИЙ ПАСПОРТ

объекта капитального строительства

I. Сведения о принадлежности объекта

Форма собственности	Субъект права	Доля	Правоустанавливающий документ	Свидетельства о государственной регистрации права
Частная собственность юридических лиц	ООО "Мельница Шмидта"	/	Учетная запись	

II. Общие сведения

Литера	Наименование объекта	Тип объекта (части объекта)	Этажность	Подзем. этаж-ть	Год постройки	Год посл. капремонта	Параметр	Тип параметра
Б 1	Нежилое здание <i>Станция хоз. обслуживания</i>	Основная часть	3	1	неизв.	-	194,9	Общая площадь (кв.м)

III. Исчисление площадей, объемов и иных параметров объектов (частей объектов)

Литера	Формула расчёта площади по наружному обмеру	Площадь застройки	Высота (глубина)	Формула расчёта количества оцениваемых единиц	Количество единиц	Единица измерения
Б 1	16,3*6,62	107,9	7,35	787	787	куб.м

IV. Определение износа недоступных осмотру конструктивных элементов

Литера	Часть объекта	Наименование конструктивных элементов	Фактически прослуженное время, лет	Предположительный срок службы, лет	Средний нормативный срок службы, лет	Формула расчета износа недоступных осмотру конструктивных элементов	Износ, %
---	---	---	---	---	---	---	---



V. Благоустройства, кв.м

Литера	Водо-провод	Кана-лизация	Электро-снабжение	Горячее водоснабжение	Газоснаб-жение	Тип отопления	Отапливаемая площадь	Лифт пасс. (шт.)	Лифт груз. (шт.)	Мусоро-провод
Б 1	-	-	194,9	-	-	прочие виды отопления	194,9	-	-	-

VI. Определение стоимости объекта и его элементов

Литера	Сбор-ник	Таб-лица	Раз-дел	Ед. изме-рения	Кол-во единиц	Стоимость единицы	Коэфф. на гр. кап-ти	Попр. на отл-ие от аналога	Прочие коэфф.	Стоимость ед. с попр. коэфф.	Восст. стоимость (цены 69г)	Инфляц. коэф-фициент	Восст. стоим. в ценах т.г.	% износа	Действи-тельная стоимость
Б 1	28	88	а	куб.м	787	23,80	1,08	0,938	1	24,11	18975	42,7439	811065	40	486639
Итого по объекту											18975		811065		486639

VII. Балансовая стоимость объекта и его элементов

Литера	Наименование	Первоначальная балансовая стоимость	Амортизация	Остаточная балансовая стоимость

Описание конструктивных элементов

Литера **Б 1** Назначение **Основная часть** Группа капитальности **I**

Сборник **28** Таблица **88** Раздел **а**

Наименование конструктивных элементов	Описание конструктивных элементов	% износа элемента	Техническое состояние конструктивных элементов	Удельный вес по таблице	Поправки к удельным весам	Удельные веса после поправок	Средне-взвешенный % износа
Фундаменты	бетонный ленточный	40	удовлетворительное	4	1,00	4,00	1,60
Стены и перегородки	кирпич	40	удовлетворительное	23	1,00	23,00	9,20
Перекрытия	железобетонные	40	удовлетворительное	17	1,00	17,00	6,80
Крыши	металлическая	40	удовлетворительное	8	1,00	8,00	3,20
Полы	дощатые покрытые линолеумом	40	удовлетворительное	10	1,00	10,00	4,00
Проемы	простые в шпунт	40	удовлетворительное	10	1,00	10,00	4,00
Отделочные работы	обычная	40	удовлетворительное	7	1,00	7,00	2,80
Внутренние санитарно-технические и электрические устройства	соответствуют выбранному образцу	40	удовлетворительное	12	0,48	5,80	2,32
Прочие работы	соответствуют выбранному образцу	40	удовлетворительное	9	1,00	9,00	3,60
				100		93,8	37,52
				37,52 / 93,8 * 100 % = 40 %			

Процент износа

К. Экспликация к поэтажному плану строения

Литера	Этаж	Тип этажа	№ на плане	Наименование помещения	Формула подсчёта площади помещения по внутреннему обмеру	Площадь				Внутр. высота помещения, м	
						основная	вспомогательная	общая	иная		
Б 1	П1	подвальный	1	помещение	2,5		2,5			2,5	
Итого по П1 этажу (подвальный)								2,5			3,2
Б 1	1		1	помещение	28,5		28,5				3,2
Б 1	1		2	лестница	7		7,0				3,2
Б 1	1		3	помещение	60,5		60,5				3,2
Итого по 1 этажу								7,0			3,3
Б 1	2		1	коридор	3,4		3,4				3,3
Б 1	2		2	лестничная клетка	9,2		9,2				3,3
Б 1	2		3	помещение	10,6		10,6				3,3
Б 1	2		4	помещение	60,6		60,6				3,3
Итого по 2 этажу								3,4			3,3
Б 1	3		1	лестничная клетка	12,6		12,6				3
Итого по 3 этажу								12,6			
Итого по лит. "Б 1"								182,0	12,9	194,9	
Всего по строению								182,0	12,9	194,9	

Х. Экспликация площади земельного участка

по документам	Площадь участка			
	застроенная		незастроенная	
	строения	сооружения	грунт	зелёные насаждения
	107,2			

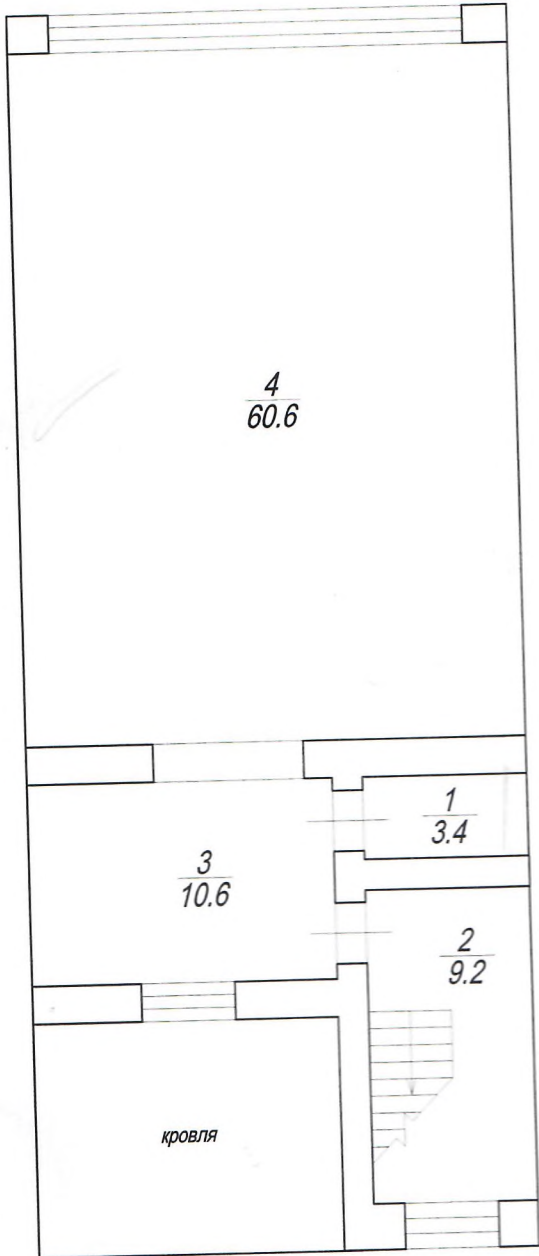
XI. Сведения об обследованиях объекта

Дата обследования	Выполнил		Проверил	
	ФИО	Подпись	ФИО	Подпись
29.07.2014	Чичварина Е.В.		Прудникова Н.И.	

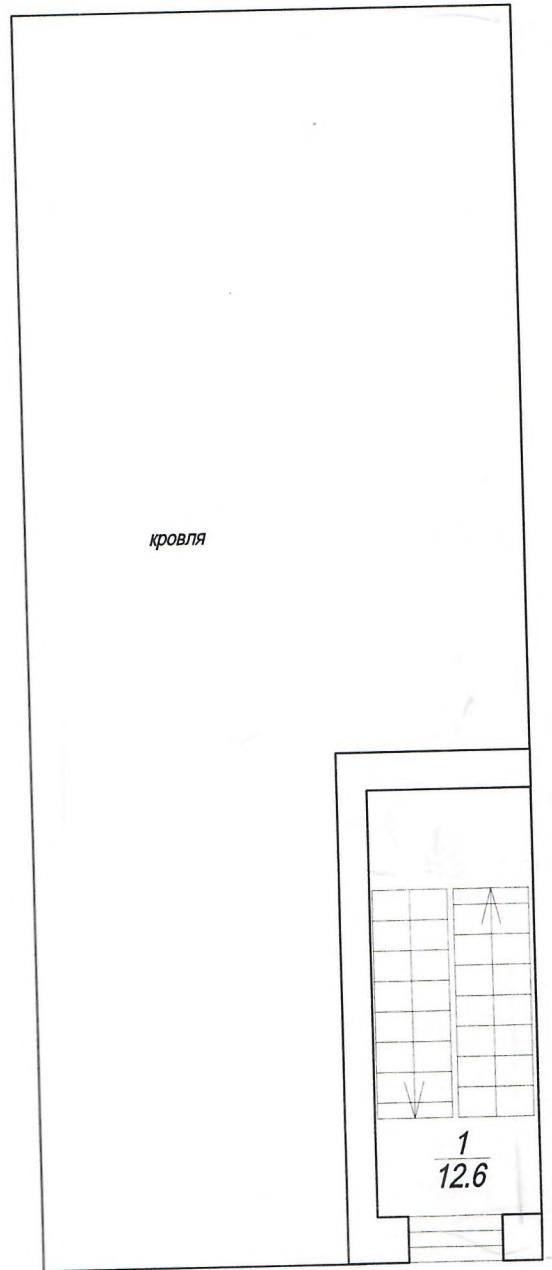
XII. Перечень прилагаемых документов

№ п/п	Наименование	Количество листов
1	Поэтажный план	1

II этаж



III этаж



Саратовское городское отделение
Саратовского филиала ФГУП Ростехинвентаризация - Федеральное БТИ"

Начальник 08.08.2014	Щацкова И.В.		Поэтажный план лит.Б1 г. Саратов, ул. им. Чернышевского Н.Г., д.90	Лист - 1
Проверил 08.08.2014	Прудникова Н.И.			Листов - 1
Техник 08.08.2014	Чичварина Е.В.			Масштаб 1: 100

Дата

08.08.2010



Подпись

Handwritten signature