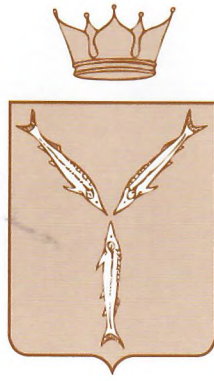


Чернышевского, 90

Готельный  
подстанция



**ГОСУДАРСТВЕННОЕ УНИТАРНОЕ ПРЕДПРИЯТИЕ  
“САРАТОВСКОЕ ОБЛАСТНОЕ БЮРО ТЕХНИЧЕСКОЙ  
ИНВЕНТАРИЗАЦИИ И ОЦЕНКИ НЕДВИЖИМОСТИ”**



Инвентарный номер 63:401:003:000000440:Г,Г1,Г2,Г3,Г4,Г5,Г6,Г7,Г

Реестровый номер 44:131213:003:000000440:Г,Г1,Г2,Г3,Г4,Г5,Г6,Г7,Г

Кадастровый номер

ГОСУДАРСТВЕННОЕ УНИТАРНОЕ ПРЕДПРИЯТИЕ  
"САРАТОВСКОЕ ОБЛАСТНОЕ БЮРО ТЕХНИЧЕСКОЙ ИНВЕНТАРИЗАЦИИ И ОЦЕНКИ НЕДВИЖИМОСТИ"

Ленинское отделение

# Технический паспорт

объекта недвижимости нежилого фонда

Нежилое здание. Здание котельной, подстанции

Изготовлен 13.01.2014

адрес объекта :

область САРАТОВСКАЯ

район (город) САРАТОВ

населённый пункт САРАТОВ г

улица им. Чернышевского Н.Г. ул

дом № 90

Назначение Производственное

Использование Производственное

**I. Сведения о принадлежности объекта**

Субъект права	Форма собственности	Доля (часть, литера)	Документ-основание	Дата и номер государственной регистрации
Общество с ограниченной ответственностью "Мельница Шмидта"	Частная собственность юридических лиц	1	Договор купли-продажи недвижимого имущества № 1 от 23.07.2012	Запись о гос.регистрации №64-64-11/447/2012-243 от 27.07.2012

**II. Общие сведения**

Литера	Наименование объекта	Тип объекта (части объекта)	Этаж-ность	Подзем. этаж-ть	Год постр-ки	Год посл. капремонта	Параметр	Тип параметра
Г	Здание котельной, подстанции	Основное строение	1	1	1900	-	736,2	Общая площадь (кв.м)
Г1	Здание котельной, подстанции	Основная пристройка	1			-	67,8	Общая площадь (кв.м)
Г2	Здание котельной, подстанции	Основная пристройка	1			-	71,2	Общая площадь (кв.м)
Г3	Здание котельной, подстанции	Основная пристройка	1	1		-	24	Общая площадь (кв.м)
Г4	Здание котельной, подстанции	Основная пристройка	1			-	50,4	Общая площадь (кв.м)
Г5	Здание котельной, подстанции	Основная пристройка	1			-	20,2	Общая площадь (кв.м)
Г6	Здание котельной, подстанции	Основная пристройка	1			-	47,1	Общая площадь (кв.м)
Г7	Здание котельной, подстанции	Основная пристройка	1			-	26,6	Общая площадь (кв.м)
І	Дымовая труба	сооружение			1900	-	1	Количество (шт.)

**III. Исчисление площадей, объемов и иных параметров объектов (частей объектов)**

Литера	Формула расчёта площади по наружному обмеру	Площадь застройки	Высота (глубина)	Формула расчёта количества оцениваемых единиц	Кол-во единиц	Единица измерения	Примечание
Г		812,1	6,55		5856	куб.м	
Г1		76,8	6,9		530	куб.м	
Г2		92,1	5,14		473	куб.м	
Г3		19,6	6,12		120	куб.м	
Г4		78,0	4,39		342	куб.м	
Г5		33,9	4,39		149	куб.м	
Г6		53,7	4,39		236	куб.м	
Г7		32,3	4,39		142	куб.м	
І		25,8	30		1	шт	

#### V. Определение стоимости объекта и его элементов

Литера	Сборник	Таблица	Раздел	Ед. измерения	Кол-во единиц	Стоимость единицы	Кэфф. на гр. кап-ти	Попр. на отл-ие от аналога	Прочие коэфф.	Стоимость ед. с попр. коэфф.	Восст. стоимость (цены 69г)	Инфляц. коэф-фициент	Восст. стоим. в ценах т.г.	% износа	Инвентаризационная стоимость, руб.
I	19	96	к	шт	1	33000,00	1	1	1	33000,00	33000	41,6572	1374687	50	687343
Г	18	11	е	куб.м	5856	10,00	1,08	1	1	10,80	63245	41,6572	2634608	50	1317304
Г1	18	11	е	куб.м	530	10,00	1,08	0,92	1	9,94	5269	41,6572	219492	40	131695
Г2	18	11	е	куб.м	473	10,00	1,08	0,909	1	9,82	4643	41,6572	193414	40	116049
Г3	18	11	е	куб.м	120	10,00	1,08	0,867	1	9,37	1124	41,6572	46823	40	28094
Г4	18	11	е	куб.м	342	10,00	1,08	0,937	1	10,12	3461	41,6572	144175	40	86505
Г5	18	11	е	куб.м	149	10,00	1,08	0,909	1	9,81	1462	41,6572	60903	40	36542
Г6	18	11	е	куб.м	236	10,00	1,08	0,795	1	8,59	2026	41,6572	84397	40	50638
Г7	18	11	е	куб.м	142	10,00	1,08	0,853	1	9,21	1308	41,6572	54488	40	32693
Итого по объекту											115538		4812987		2486863

#### Г. Благоустройства, кв.м

Литера	Водо-провод	Кана-лизация	Электро-снабжение	Горячее водоснабжение	Газоснаб-жение	Тип отопления	Отапливаемая площадь	Лифт пасс. (шт.)	Лифт груз. (шт.)	Мусоро-провод
Г	1043,5	1043,5	1043,5	-	1043,5	централизованное от промышленных котельных (газ)	1043,5	-	-	-

## VI. Описание конструктивных элементов основного строения

Литера	Г	Назначение	Основное строение			Группа капитальности	II	
Название	Здание котельной, подстанции							
№	Наименование конструктивных элементов	Описание конструктивных элементов	% износа элемент	Техническое состояние конструктивных элементов	Удельный вес по таблице	Поправки к удельным весам	Удельные веса после поправок	Средневзвешенный % износа
1	Фундаменты	кирпичный ленточный	40	удовлетворительное	8	1,00	8,00	3,20
2	Стены, перегородки и колонны	кирпич	60	неудовлетворительное	33	1,00	33,00	19,80
3	Перекрытия и покрытия	кирпичные по металлическим балкам	60	неудовлетворительное	19	1,00	19,00	11,40
4	Кровля	металлическая	40	удовлетворительное	3	1,00	3,00	1,20
5	Полы	бетонные	40	удовлетворительное	2	1,00	2,00	0,80
6	Проемы	металлические	40	удовлетворительное	3	1,00	3,00	1,20
7	Отделочные работы	обычная	40	удовлетворительное	5	1,00	5,00	2,00
8	Внутренние сантехнические и электротехнические работы	соответствуют выбранному образцу	40	удовлетворительное	24	1,00	24,00	9,60
9	Прочие работы	соответствуют выбранному образцу	40	удовлетворительное	3	1,00	3,00	1,20
Итого							100	50

Литера	Г1	Назначение	Основная пристройка			Группа капитальности	II	
Название	Здание котельной, подстанции							
№	Наименование конструктивных элементов	Описание конструктивных элементов	% износа элемент	Техническое состояние конструктивных элементов	Удельный вес по таблице	Поправки к удельным весам	Удельные веса после поправок	Средневзвешенный % износа
1	Фундаменты	бетонный ленточный	40	удовлетворительное	8	0,81	6,45	2,58
2	Стены, перегородки и колонны	кирпич	40	удовлетворительное	33	0,81	26,60	10,64
3	Перекрытия и покрытия	кирпичные по металлическим балкам	40	удовлетворительное	19	1,00	19,00	7,60
4	Кровля	металлическая	40	удовлетворительное	3	1,00	3,00	1,20
5	Полы	бетонные	40	удовлетворительное	2	1,00	2,00	0,80
6	Проемы	металлические	40	удовлетворительное	3	1,00	3,00	1,20
7	Отделочные работы	обычная	40	удовлетворительное	5	1,00	5,00	2,00
8	Внутренние сантехнические и электротехнические работы	соответствуют выбранному образцу	40	удовлетворительное	24	1,00	24,00	9,60
9	Прочие работы	соответствуют выбранному образцу	40	удовлетворительное	3	1,00	3,00	1,20
Итого							92	40

Литера	Г2	Назначение	Основная пристройка			Группа капитальности	II	
Название	Здание котельной, подстанции							
№	Наименование конструктивных элементов	Описание конструктивных элементов	% износа элемент	Техническое состояние конструктивных элементов	Удельный вес по таблице	Поправки к удельным весам	Удельные веса после поправок	Средневзвешенный % износа
1	Фундаменты	бетонный ленточный	40	удовлетворительное	8	0,78	6,22	2,49
2	Стены, перегородки и колонны	кирпич	40	удовлетворительное	33	0,78	25,67	10,27
3	Перекрытия и покрытия	кирпичные по металлическим балкам	40	удовлетворительное	19	1,00	19,00	7,60
4	Кровля	металлическая	40	удовлетворительное	3	1,00	3,00	1,20
5	Полы	бетонные	40	удовлетворительное	2	1,00	2,00	0,80
6	Проемы	металлические	40	удовлетворительное	3	1,00	3,00	1,20
7	Отделочные работы	обычная	40	удовлетворительное	5	1,00	5,00	2,00
8	Внутренние сантехнические и электротехнические работы	соответствуют выбранному образцу	40	удовлетворительное	24	1,00	24,00	9,60
9	Прочие работы	соответствуют выбранному образцу	40	удовлетворительное	3	1,00	3,00	1,20
Итого							90,9	40

Литера Г3 Назначение Основная пристройка Группа капитальности II

Название Здание котельной, подстанции

№	Наименование конструктивных элементов	Описание конструктивных элементов	% износа элемент	Техническое состояние конструктивных элементов	Удельный вес по таблице	Поправки к удельным весам	Удельные веса после поправок	Средневзвешенный % износа
1	Фундаменты	бутобетонный ленточный	40	удовлетворительное	8	0,68	5,41	2,17
2	Стены, перегородки и колонны	кирпич	40	удовлетворительное	33	0,68	22,33	8,93
3	Перекрытия и покрытия	кирпичные по металлическим балкам	40	удовлетворительное	19	1,00	19,00	7,60
4	Кровля	металлическая	40	удовлетворительное	3	1,00	3,00	1,20
5	Полы	бетонные	40	удовлетворительное	2	1,00	2,00	0,80
6	Проемы	металлические	40	удовлетворительное	3	1,00	3,00	1,20
7	Отделочные работы	обычная	40	удовлетворительное	5	1,00	5,00	2,00
8	Внутренние сантехнические и электротехнические работы	соответствуют выбранному образцу	40	удовлетворительное	24	1,00	24,00	9,60
9	Прочие работы	соответствуют выбранному образцу	40	удовлетворительное	3	1,00	3,00	1,20
Итого							86,7	40

Литера Г4 Назначение Основная пристройка Группа капитальности II

Название Здание котельной, подстанции

№	Наименование конструктивных элементов	Описание конструктивных элементов	% износа элемент	Техническое состояние конструктивных элементов	Удельный вес по таблице	Поправки к удельным весам	Удельные веса после поправок	Средневзвешенный % износа
1	Фундаменты	бетонный ленточный	40	удовлетворительное	8	0,85	6,77	2,71
2	Стены, перегородки и колонны	кирпич	40	удовлетворительное	33	0,85	27,92	11,17
3	Перекрытия и покрытия	кирпичные по металлическим балкам	40	удовлетворительное	19	1,00	19,00	7,60
4	Кровля	металлическая	40	удовлетворительное	3	1,00	3,00	1,20
5	Полы	бетонные	40	удовлетворительное	2	1,00	2,00	0,80
6	Проемы	металлические	40	удовлетворительное	3	1,00	3,00	1,20
7	Отделочные работы	обычная	40	удовлетворительное	5	1,00	5,00	2,00
8	Внутренние сантехнические и электротехнические работы	соответствуют выбранному образцу	40	удовлетворительное	24	1,00	24,00	9,60
9	Прочие работы	соответствуют выбранному образцу	40	удовлетворительное	3	1,00	3,00	1,20
Итого							93,7	40

Литера Г5 Назначение Основная пристройка Группа капитальности II

Название Здание котельной, подстанции

№	Наименование конструктивных элементов	Описание конструктивных элементов	% износа элемент	Техническое состояние конструктивных элементов	Удельный вес по таблице	Поправки к удельным весам	Удельные веса после поправок	Средневзвешенный % износа
1	Фундаменты	бетонный ленточный	40	удовлетворительное	8	0,78	6,22	2,49
2	Стены, перегородки и колонны	кирпич	40	удовлетворительное	33	0,78	25,65	10,26
3	Перекрытия и покрытия	кирпичные по металлическим балкам	40	удовлетворительное	19	1,00	19,00	7,60
4	Кровля	металлическая	40	удовлетворительное	3	1,00	3,00	1,20
5	Полы	бетонные	40	удовлетворительное	2	1,00	2,00	0,80
6	Проемы	металлические	40	удовлетворительное	3	1,00	3,00	1,20
7	Отделочные работы	обычная	40	удовлетворительное	5	1,00	5,00	2,00
8	Внутренние сантехнические и электротехнические работы	соответствуют выбранному образцу	40	удовлетворительное	24	1,00	24,00	9,60
9	Прочие работы	соответствуют выбранному образцу	40	удовлетворительное	3	1,00	3,00	1,20
Итого							90,9	40

Литера Г6 Назначение Основная пристройка Группа капитальности II

Название Здание котельной, подстанции

№	Наименование конструктивных элементов	Описание конструктивных элементов	% износа элемент	Техническое состояние конструктивных элементов	Удельный вес по таблице	Поправки к_удельны м_весам	Удельные_веса_после_поправок	Средневзвешенный % износа
1	Фундаменты	бетонный ленточный	40	удовлетворительное	8	0,50	4,00	1,60
2	Стены, перегородки и колонны	кирпич	40	удовлетворительное	33	0,50	16,50	6,60
3	Перекрытия и покрытия	кирпичные по металлическим балкам	40	удовлетворительное	19	1,00	19,00	7,60
4	Кровля	металлическая	40	удовлетворительное	3	1,00	3,00	1,20
5	Полы	бетонные	40	удовлетворительное	2	1,00	2,00	0,80
6	Проемы	металлические	40	удовлетворительное	3	1,00	3,00	1,20
7	Отделочные работы	обычная	40	удовлетворительное	5	1,00	5,00	2,00
8	Внутренние сантехнические и электротехнические работы	соответствуют выбранному образцу	40	удовлетворительное	24	1,00	24,00	9,60
9	Прочие работы	соответствуют выбранному образцу	40	удовлетворительное	3	1,00	3,00	1,20
Итого							79,5	40

Литера Г7 Назначение Основная пристройка Группа капитальности II

Название Здание котельной, подстанции

№	Наименование конструктивных элементов	Описание конструктивных элементов	% износа элемент	Техническое состояние конструктивных элементов	Удельный вес по таблице	Поправки к_удельны м_весам	Удельные_веса_после_поправок	Средневзвешенный % износа
1	Фундаменты	бетонный ленточный	40	удовлетворительное	8	0,64	5,14	2,05
2	Стены, перегородки и колонны	кирпич	40	удовлетворительное	33	0,64	21,18	8,47
3	Перекрытия и покрытия	кирпичные по металлическим балкам	40	удовлетворительное	19	1,00	19,00	7,60
4	Кровля	металлическая	40	удовлетворительное	3	1,00	3,00	1,20
5	Полы	бетонные	40	удовлетворительное	2	1,00	2,00	0,80
6	Проемы	металлические	40	удовлетворительное	3	1,00	3,00	1,20
7	Отделочные работы	обычная	40	удовлетворительное	5	1,00	5,00	2,00
8	Внутренние сантехнические и электротехнические работы	соответствуют выбранному образцу	40	удовлетворительное	24	1,00	24,00	9,60
9	Прочие работы	соответствуют выбранному образцу	40	удовлетворительное	3	1,00	3,00	1,20
Итого							85,3	40

Литера I Назначение сооружение Группа капитальности II

Название Дымовая труба

№	Наименование конструктивных элементов	Описание конструктивных элементов	% износа элемент	Техническое состояние конструктивных элементов	Удельный вес по таблице	Поправки к_удельны м_весам	Удельные_веса_после_поправок	Средневзвешенный % износа
1	Фундамент и зольный бункер	бутовый	50	неудовлетворительное	35	1,00	35,00	17,50
2	Ствол, лестница, грозозащита	кирпич	50	неудовлетворительное	65	1,00	65,00	32,50
Итого							100	50

## VII. Экспликация к поэтажному плану строения

Литера	Этаж	Тип этажа	№ помещ.	№ на плане	Наименование помещения	Формула подсчёта площади помещения по внутреннему обмеру	Площадь				Внутр. высота помещения, м
							Основная	Вспомогательная	Общая	Иная	
Г		подвальный		2	помещение		72,1		72,1		2,65
Г		подвальный		3	помещение		21,4		21,4		2,65
Итого по этажу (подвальный)							93,5	0,0	93,5		
Г	1			1	кладовая			3,6	3,6		6,6
Г	1			4	бытовое помещение			5,1	5,1		6,6
Г	1			5	котельная		195,1		195,1		7,94
Г	1			6	туалет			1,5	1,5		3,45
Г	1			7	душевая			4,8	4,8		3,45
Г	1			8	душевая			3,3	3,3		3,45
Г	1			9	коридор			1,7	1,7		3,45
Г	1			10	кабинет		24,6		24,6		3,45
Г	1			11	кабинет		12,3		12,3		3,45
Г	1			12	котельная		80,2		80,2		6,6
Г	1			15	электроцех		6,6		6,6		4,84
Г	1			16	электроцех		4,3		4,3		4,84
Г	1			17	электроцех		10,3		10,3		4,84
Г	1			18	электроцех		55,4		55,4		4,84
Г	1			22	трансформаторная		191,2		191,2		7,94
Итого по 1 этажу							580,0	20,0	600,0		
Г		антресоль		27	гардеробная		42,7		42,7		2,46
Итого по этажу (антресоль)							42,7	0,0	42,7		
Итого по литере "Г"							716,2	20,0	736,2		
Итого по литере "Г"							63,0		63,0		6,6
Г1	1			2	котельная			4,8	4,8		6,6
Г1	1			3	комната		63,0	4,8	67,8		
Итого по 1 этажу							63,0	4,8	67,8		
Итого по литере "Г1"								44,6	44,6		4,84
Г2	1			14	коридор			6,4	6,4		4,84
Г2	1			19	кладовая		14,5		14,5		4,84
Г2	1			20	кабинет			5,7	5,7		4,84
Г2	1			21	кладовая		14,5	56,7	71,2		
Итого по 1 этажу							14,5	56,7	71,2		
Итого по литере "Г2"							14,5	56,7	71,2		
Г3		подвальный		1	помещение		11,3		11,3		2,65
Итого по этажу (подвальный)							11,3	0,0	11,3		
Г3	1			13	помещение		12,7		12,7		2,87
Итого по 1 этажу							12,7	0,0	12,7		
Итого по литере "Г3"							24,0	0,0	24,0		
Г4	1			24	помещение		50,4		50,4		4,09
Итого по 1 этажу							50,4	0,0	50,4		
Итого по литере "Г4"							20,2		20,2		4,09
Г5	1			25	помещение		20,2	0,0	20,2		
Итого по 1 этажу							20,2	0,0	20,2		
Итого по литере "Г5"							47,1		47,1		4,09
Г6	1			23	помещение		47,1	0,0	47,1		
Итого по 1 этажу							47,1	0,0	47,1		
Итого по литере "Г6"							26,6		26,6		4,09
Г7	1			26	трансформаторная		26,6	0,0	26,6		
Итого по 1 этажу							26,6	0,0	26,6		
Итого по литере "Г7"							962,0	81,5	1043,5		
Итого по помещениям											



### III. Экспликация площади земельного участка

по документам	Площадь участка, кв.м.			
	застроенная		незастроенная	
	строения	сооружения	грунт	зелёные насаждения
35166	1224,3			

### IX. Сведения об обследованиях объекта.

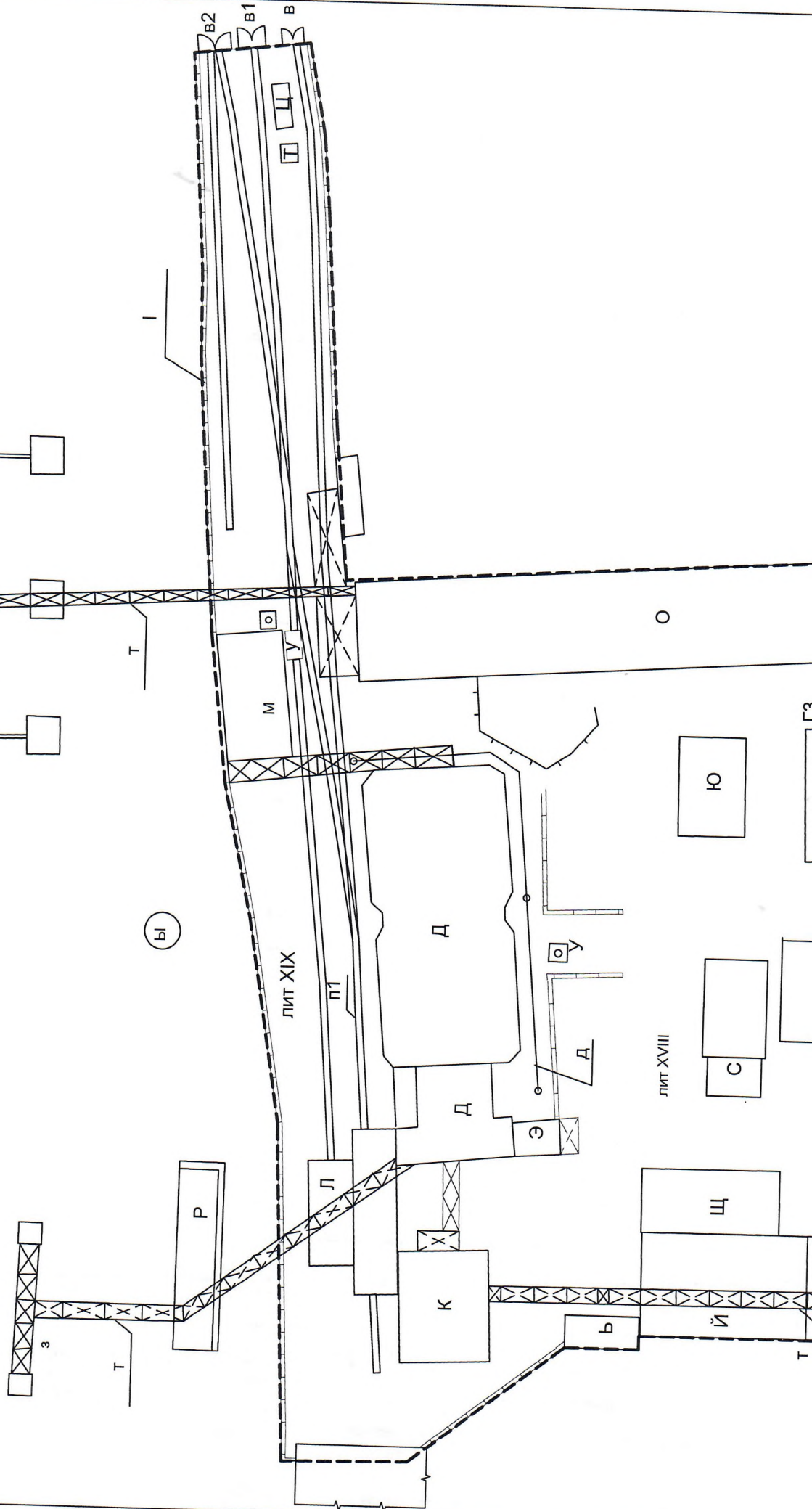
Дата окончания обследования	Вид обследования	Ф.И.О. и подпись исполнителя	Ф.И.О. и подпись проверяющего	Начальник
20.09.2006	Внеплановая инвентаризация	Чеботарева О.А.	Михайлов С.В.	Кочнева Е.В.
25.09.2007	Внеплановая инвентаризация	Чеботарева О.А.	Морозкина И.Ю.	Кочнева Е.В.
13.12.2013	Внеплановая инвентаризация	Михайлов С.В.	Николаева И.Ю.	Кочнева Е.В.

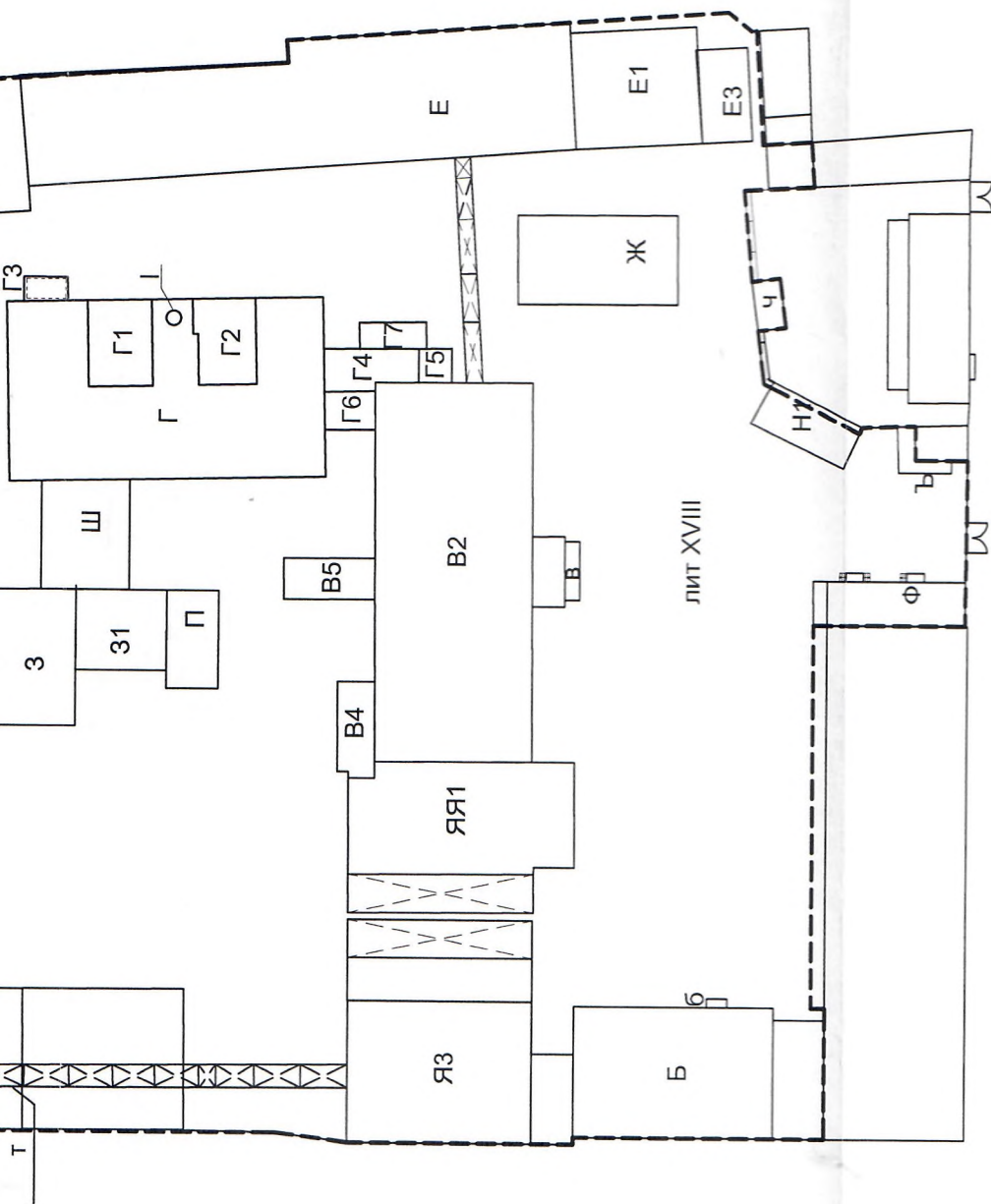


### X. Перечень прилагаемых документов.

№ п/п	Наименование	Количество листов
2	Поэтажный план	2

р. Волга





ул. им. Чернышевского Н.Г.

## ГУП "Сартехинвентаризация" Ленинское отделение

Ситуационный план

Кочнева Е.В.

13.01.2014 г.

Николаева И.Ю.

13.01.2014 г.

Михайлов С.В.

13.01.2014 г.

(объекта или части объекта)

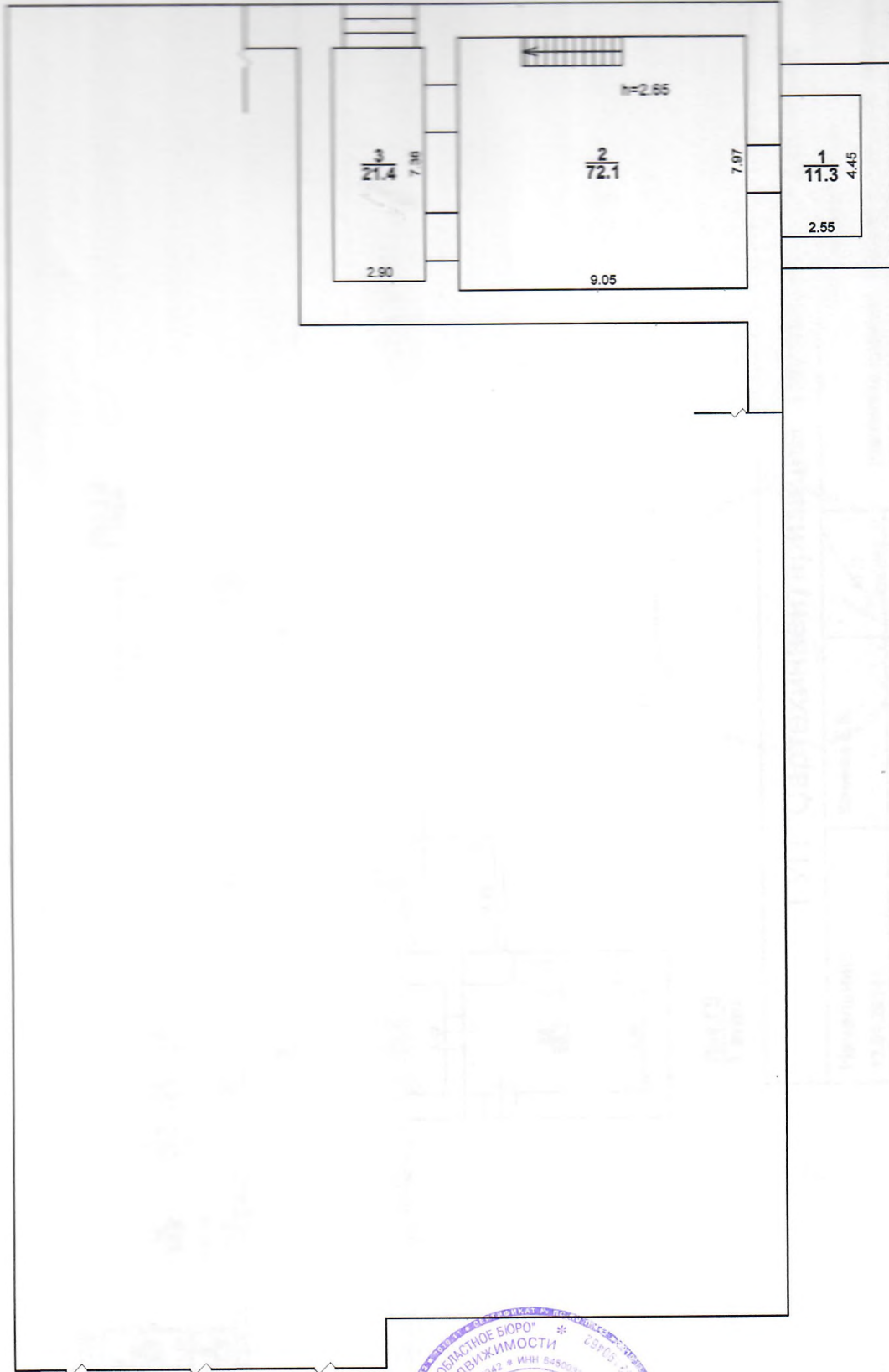
Г. Саратов,  
ул. им. Чернышевского Н.Г., 90

Лист 1

Листов 1

Масштаб 1:



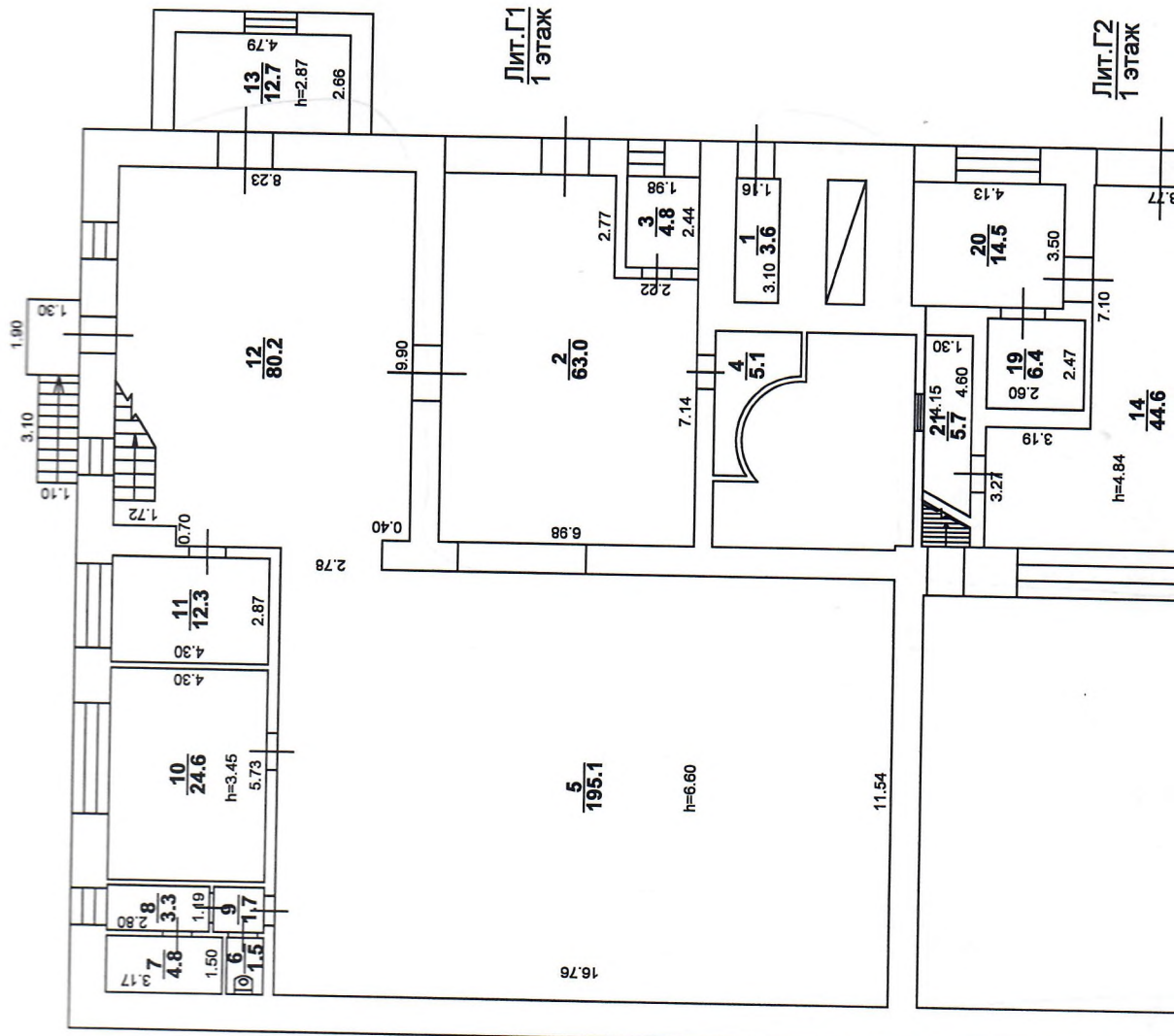


ГУП "Сартехинвентаризация" Ленинское отделение

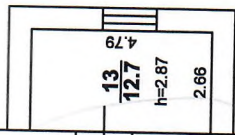
Начальник: 13.01.2014 г.	Кочнева Е.В.	М.П. подпись	Позтажный план Нежилое здание. Здание котельной, подстанции (объекта или части объекта)	Лист 1
Проверил: 13.01.2014 г.	Николаева И.Ю.	подпись	г. Саратов, ул. им. Чернышевского Н.Г., 90	Листов 2
Исполнитель: 13.01.2014 г.	Михайлов С.В.	подпись	(адрес объекта или части объекта)	Масштаб 1:200



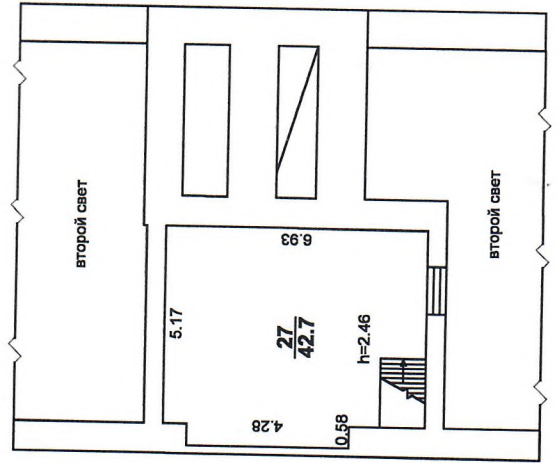
Лит.Г  
1 этаж



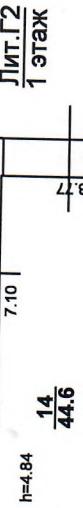
Лит.Г3  
1 этаж

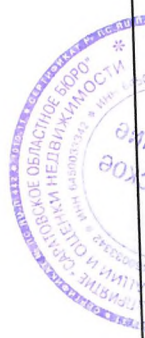
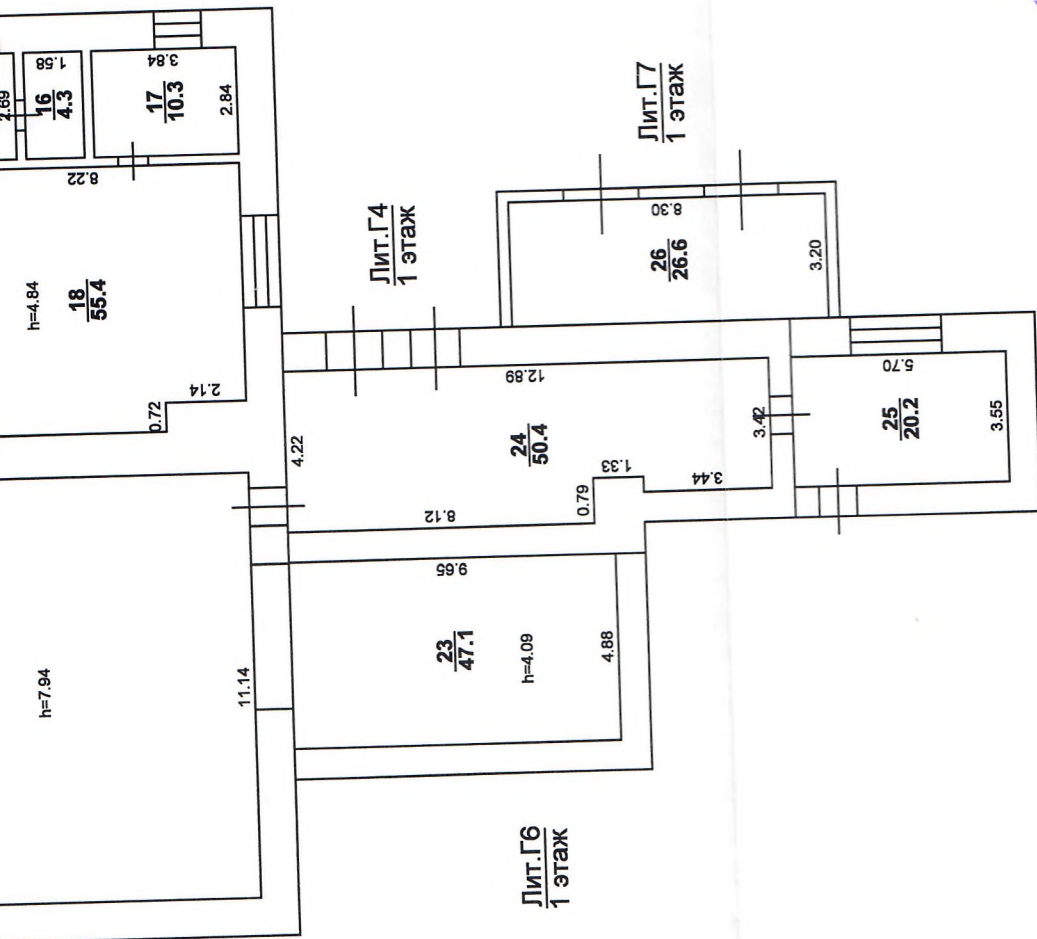


Лит.Г1  
1 этаж



Лит.Г2  
1 этаж





## ГУП "Сартехинвентаризация" Ленинское отделение

<b>Позтажний план</b>	
<b>Начальник:</b> Кочнева Е.В.	<b>Нежилое здание. Здание котельной, подстанции</b> <small>(объекта или части объекта)</small>
13.01.2014 г.	г. Саратов, ул. им. Чернышевского Н.Г., 90
<b>Проверил:</b> Николаева И.Ю.	Лист 2
13.01.2014 г.	Листов 2
<b>Исполнитель:</b> Михайлов С.В.	Масштаб 1:200
13.01.2014 г.	<small>(адрес объекта или части объекта)</small>

М.П. \_\_\_\_\_  
подпись

\_\_\_\_\_  
подпись

\_\_\_\_\_  
подпись

Прошито и пронумеровано  
Кол-во листов 11  
Медведева  
Дата  
М.П. Кочнева



г.Саратов  
ул. Комсомольская,45  
Телефон для справок:  
**(8452) 304-304**