

**ГОСУДАРСТВЕННОЕ УНИТАРНОЕ ПРЕДПРИЯТИЕ  
“САРАТОВСКОЕ ОБЛАСТНОЕ БЮРО ТЕХНИЧЕСКОЙ  
ИНВЕНТАРИЗАЦИИ И ОЦЕНКИ НЕДВИЖИМОСТИ”**



Инвентарный номер  
Реестровый номер  
Кадастровый номер

63:401:001:005584770:K

44:190906:001:005584770:K

64 : 48 : 00 00 00 : 0181 :  
63:401:001:005584770:K

**Дубликат**  
от 12.12.2011 г.

ГОСУДАРСТВЕННОЕ УНИТАРНОЕ ПРЕДПРИЯТИЕ  
"САРАТОВСКОЕ ОБЛАСТНОЕ БЮРО ТЕХНИЧЕСКОЙ ИНВЕНТАРИЗАЦИИ И ОЦЕНКИ НЕДВИЖИМОСТИ "

Ленинское отделение

## Технический паспорт

объекта недвижимости нежилого фонда

Цех

Изготовлен

21.09.2006

адрес объекта :

область

САРАТОВСКАЯ

район (город)

САРАТОВ

населённый пункт

САРАТОВ г

улица

им. Чернышевского Н.Г. ул

дом №

90

Назначение

Производственное

Использование

Производственное



### I. Сведения о принадлежности объекта

Субъект права	Форма собственности	Доля	Документ-основание	Дата и номер государственной регистрации
ОАО "Саратовмуча"	Частная собственность юридических лиц	1	Решение комитета по управлению имуществом Саратовской области № 741 от 12.07.2004	Запись о гос. регистрации № 04-1.48-017.2004.354.1 от 20.07.2004
ООО "Велесон"			План приватизации Саратовского мукомольного завода № 2, утвержденный решением Комитета по управлению имуществом Саратовской области № 907 от 20.12.1992	№ 64-64-11/226/2010-052 от 03.04.2010
			Письмо Комитета по управлению имуществом Саратовской области № 2241 от 13.07.2004	

*Договор купли-продажи недвижимого имущества от 23.03.2010*

### II. Общие сведения

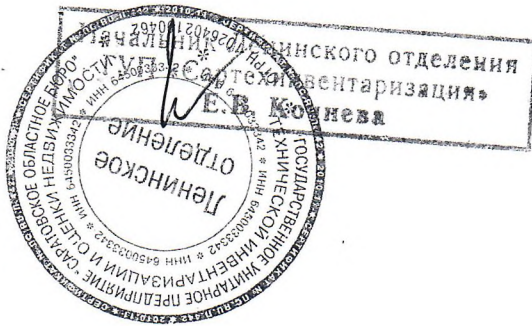
Литера	Наименование объекта	Тип объекта (части объекта)	Этаж-ность	Подзем. этаж-ть	Год постр-ки	Год посл. капремонта	Параметр	Тип параметра
К	Цех	Основная часть	2	0	1965	-	632,5	Общая площадь (кв.м)

### III. Исчисление площадей, объемов и иных параметров объектов (частей объектов)

Литера	Формула расчёта площади по наружному обмеру	Площадь застройки	Высота (глубина)	Формула расчёта количества оцениваемых единиц	Кол-во единиц	Единица измерения	Примечание
К		334,3	22,85		7639	куб.м	

*Загерметизовано не может, документально верно*

*12.12.2011*



#### IV. Определение стоимости объекта и его элементов

Литера	Сбор-ник	Таб-лица	Раз-дел	Ед. изме-рения	Кол-во единиц	Стоимость единицы	Козфф. на гр. кап-ти	Попр. на отл-ие от аналога	Прочие коэфф.	Стоимость ед. с попр. коэфф.	Восст. стоимость (цены 69г)	Инфляц. коэф-фициент	Восст. стоим. в ценах т.г.	% износа	Действи-тельная стоимость
К	13	72	а	куб.м	7639	13,40	1	1	1	13,40	102363	41,6572	4264153	63	1577737
Итого по объекту											102363		4264153		1577737

#### V. Благоустройства, кв.м

Литера	Водо-провод	Кана-лизация	Электро-снабжение	Горячее водоснабжение	Газоснаб-жение	Тип отопления	Отапливаемая площадь	Лифт пасс. (шт.)	Лифт груз. (шт.)	Мусоро-провод
К	-	-	317	-	-	отсутствует	-	-	-	-

## VI. Описание конструктивных элементов основного строения

Литера		К		Назначение		Основная часть		Группа капитальности	
№	Наименование конструктивных элементов	Описание конструктивных элементов	% износа элемент	Техническое состояние конструктивных элементов	Удельный вес по таблице	Поправки к удельным весам	Удельные веса после поправок	Средневзвешенный % износа	
1	Фундаменты	бетонный ленточный	60	неудовлетворительное	10	1,00	10,00	6,00	
2	Железобетонные конструкции (стены, колонны, перекрытия)	железобетон	65	ветхое	58	1,00	58,00	37,70	
3	Забутка днищ	есть	60	неудовлетворительное	18	1,00	18,00	10,80	
4	Кровля	толевая	60	неудовлетворительное	3	1,00	3,00	1,80	
5	Проемы	простые в шпунт	60	неудовлетворительное	1	1,00	1,00	0,60	
6	Полы	бетонные	60	неудовлетворительное	3	1,00	3,00	1,80	
7	Металлоконструкции	есть	60	неудовлетворительное	2	1,00	2,00	1,20	
8	Прочие работы	отмостка	60	неудовлетворительное	4	1,00	4,00	2,40	
9	Электроосвещение	есть	60	неудовлетворительное	1	1,00	1,00	0,60	
<b>Итого</b>							<b>100</b>	<b>63</b>	

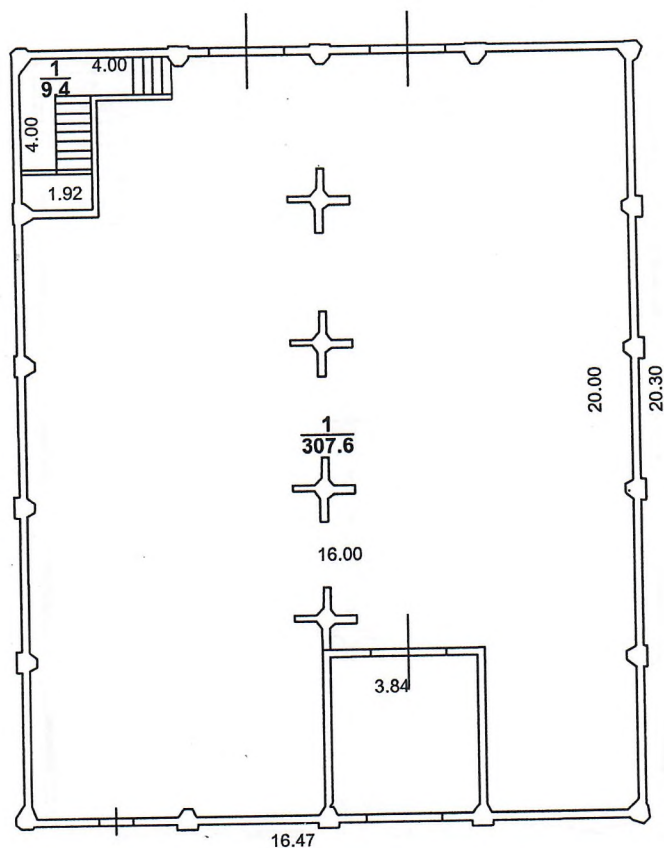


### VII. Экспликация к поэтажному плану строения

Литера	Этаж	Тип этажа	№ помещ.	№ на плане	Наименование помещения	Формула подсчёта площади помещения по внутреннему обмеру	Площадь				Внутр. высота помещен м
							Основная	Вспомогательная	Общая	Иная	
К	1			1	лестница		9,4	9,4		11,25	
К	1			2	помещение		307,6	307,6		11,25	
<b>Итого по 1 этажу</b>							307,6	9,4	317,0		
К	2			1	лестница			7,7	7,7	11,25	
К	2			2	помещение		7,5	7,5		11,25	
К	2			3	помещение		300,3	300,3		11,25	
<b>Итого по 2 этажу</b>							307,8	7,7	315,5		
<b>Итого по литере "К"</b>							615,4	17,1	632,5		
<b>Итого по помещениям</b>							615,4	17,1	632,5		



Лит.К 1 этаж



ГУП "Сартехинвентаризация"

Поэтажный план лит.К

Цех

(объекта или части объекта)

г.Саратов,  
ул.им.Чернышевского Н.Г.,90

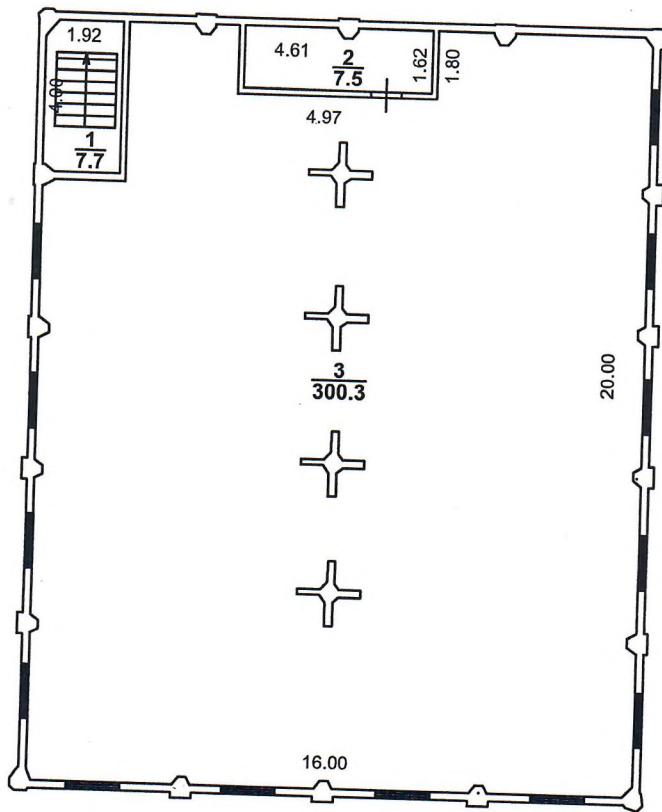
Лист 1

Листов 2

Начальник 21.09.2006	Кочнева Е.В.	<i>В.М.П.</i> подпись
Проверил: 21.09.2006	Невзорова Т.А.	<i>Т.А.Н.</i> подпись
Исполнитель:	Чеботарева О.А.	<i>О.А.Ч.</i> подпись



Лит.К 2 этаж



### ГУП "Сартехинвентаризация"



Начальник 21.09.2006	Кочнева Е.В.	<i>[Signature]</i> подпись	Поэтажный план лит.К
Проверил: 21.09.2006	Невзорова Т.А.	<i>[Signature]</i> подпись	Цех (объекта или части объекта)
Исполнитель: 21.09.2006	Чеботарева О.А.	<i>[Signature]</i> подпись	г.Саратов, ул.им.Чернышевского Н.Г.,90 (адрес объекта или части объекта)

Лист 2  
Листов 2  
Масштаб 1:200

Прошито и пронумеровано  
Кол-во 8 листов  
Дата 12.12.2012  
М.П. Кочнева Т.А.



г. Саратов  
ул. Комсомольская, 45  
Телефон для справок:  
**(8452) 304-304**