



Федеральное государственное унитарное предприятие

«Российский государственный центр инвентаризации и учета объектов недвижимости -

Федеральное БТИ»

(полное наименование ОТИ - организации технического учета и технической инвентаризации объектов капитального строительства)

Смоленский филиал ФГУП "Ростехинвентаризация - Федеральное БТИ"

(наименование обособленного подразделения ОТИ)

ТЕХНИЧЕСКИЙ ПАСПОРТ

На

Здание

(вид объекта учета)

Мастерская ОГМ и АТП

(наименование объекта учета)

Адрес (местоположение) объекта учета:

Субъект Российской Федерации	Смоленская область	
Район		
Муниципальное образование	тип	город
	наименование	Смоленск
Населенный пункт	тип	-
	наименование	-
Улица (проспект, переулок и т.д.)	тип	-
	наименование	ТЭЦ-2
Номер дома	-	
Номер корпуса	-	
Номер строения	-	
Литера	Ч,ч	
Иное описание местоположения	-	

Сведения о ранее произведенной постановке на технический учет в ОТИ

Инвентарный номер	13379
Кадастровый номер	

Штамп органа государственного технического учета о внесении сведений в Единый государственный реестр объектов капитального строительства (ЕГРОКС)

Наименование учетного органа	
Инвентарный номер	
Кадастровый номер	
Дата внесения сведений в ЕГРОКС	



Паспорт составлен по состоянию на « 13 » февраля 20 07 года

Руководитель (уполномоченное лицо) ОТИ

Архивариус Юлиан Тереминский Ф.А.

(подпись)

(Фамилия И.О.)

МП

I. Регистрация права собственности

реестровый № _____)

Фонд _____

Дата записи	Полное наименование учреждения, предприятия или организации	Документы, устанавливающие право собственности, с указанием кем, когда и за каким номером выданы	Долевое участие при общей собственности	Подпись лица, свидетельствующего правильность записи
1	2	3	4	5
	ООО "Смоленский комбинат строительных материалов"	-договор купли-продажи от 29.03.2012г.		

II. Экспликация земельного участка (в кв.м)

Площадь участка			Незастроенная площадь															
по документам	по фактическому пользованию	в том числе		твердые покрытия			площадки (оборудованные)		грунт	под зелеными насаждениями								
		застроенная	незастроенная	проезда	трогуара	прочее	детские	спортивные		придомовый сквер	газон с деревьями	газоны, цветники, клумбы	плодовый сад					
														3	4	5	6	7
2																		

III. Благоустройство здания (кв.м.)

Подогрев	Канализация	Отопление						Централизованное горячее водоснабжение	Ванны			Газоснаб.		Электроснабжение	Лифты		
		от ТЭЦ	от пром. пред-прият.	от кварт. котельной	от АГВ	печное			с централиз. горячим водоснабжением	с газовыми колонками	с дровяными колонками	централизованное	жидким газом		пассажирские	грузопассажирские	

S внутренних помещений - 864 м2

VI. Описание конструктивных элементов здания и определение износа

Литера Ч Год постройки/Год ввода в эксплуатацию 1972/- Число этажей 1

Группа капитальности II

Вид внутренней отделки

№ п/п	Наименование конструктивных элементов	Описание конструктивных элементов (материал, конструкция, отделка и прочее)	Техническое состояние (осадки, трещины, гниль и т.п.)	Удельный вес по таблице	Поправка к уд. весу в %	Уд. вес с поправкой	Износ %	% износа к строению (гр.7хгр.8)	Тек. изм.	
									износ в %	
									элементы	к строению
1	2	3	4	5	6	7	8	9	10	11
1	Фундамент	ж/бетонные блоки		8	1	8	30	2.4		
2	Стены	кирпичные		17	1	17	40	6.8		
	Перегородки	кирпичные								
3	Перекрытия	чердачное	ж/б плита	29	1	29	30	8.7		
		междуэтажные								
		надподвальное								
4	Крыша	рубероид		7	1	7	40	2.8		
5	Полы	бетонные		12	1	12	40	4.8		
6	Проемы	оконные	глухие	7	1	7	45	3.15		
		дверные	простые, ворота							
7	Внутренняя отделка	стены орашены, побелка		3	1	3	30	0.9		
	Наружная отделка									
8	Сл. и электротех. устройства	отопление	да +3.2	16	3.2	19.2	40	7.68		
		водопровод	да							
		канализация	да							
		водоснабж.	да							
		ванны								
		электроосв.	да							
		радио								
		телефон								
		вентиляция								
		лифты								
		газ								
телевидение										
9	Прочие работы	да		1	1	1	40	0.4		

итого : 100 x 103.2 x 37.63 x

% износа, приведенный к 100 по формуле: $\frac{\% \text{износа(гр.9)} \times 100}{\text{удельный вес(гр.7)}} = 36$

Примечание: признаки физического износа устанавливается путем осмотра (визуальным способом).

XI. Ограждения и сооружения (замощения) на участке

Литера	Наименование ограждений и сооружений	Материал и конструкция	Размеры		Площадь, кв.м.	№ сборника	№ таблицы	Стоимость измерит. по таблице	Поправка на климат. район	Восстановительная стоимость	% износа	Действительная стоимость
			Длина, м	Ширина, высота, м								

XII. Общая стоимость (в рублях)

В ценах какого года	Основные строения		Служебн. постройки		Сооружения		Всего	
	восстано- вительная	действи- тельная	восстано- вительная	действи- тельная	восстано- вительная	действи- тельная	восстано- вительная	действи- тельная
1969	87147	55774	0	0	0	0	87147	55774
2007							x67.5	3764745

" 13 " 2 2007

исполнил: _____ (Тарасова)

проверил: _____ (Морозова)

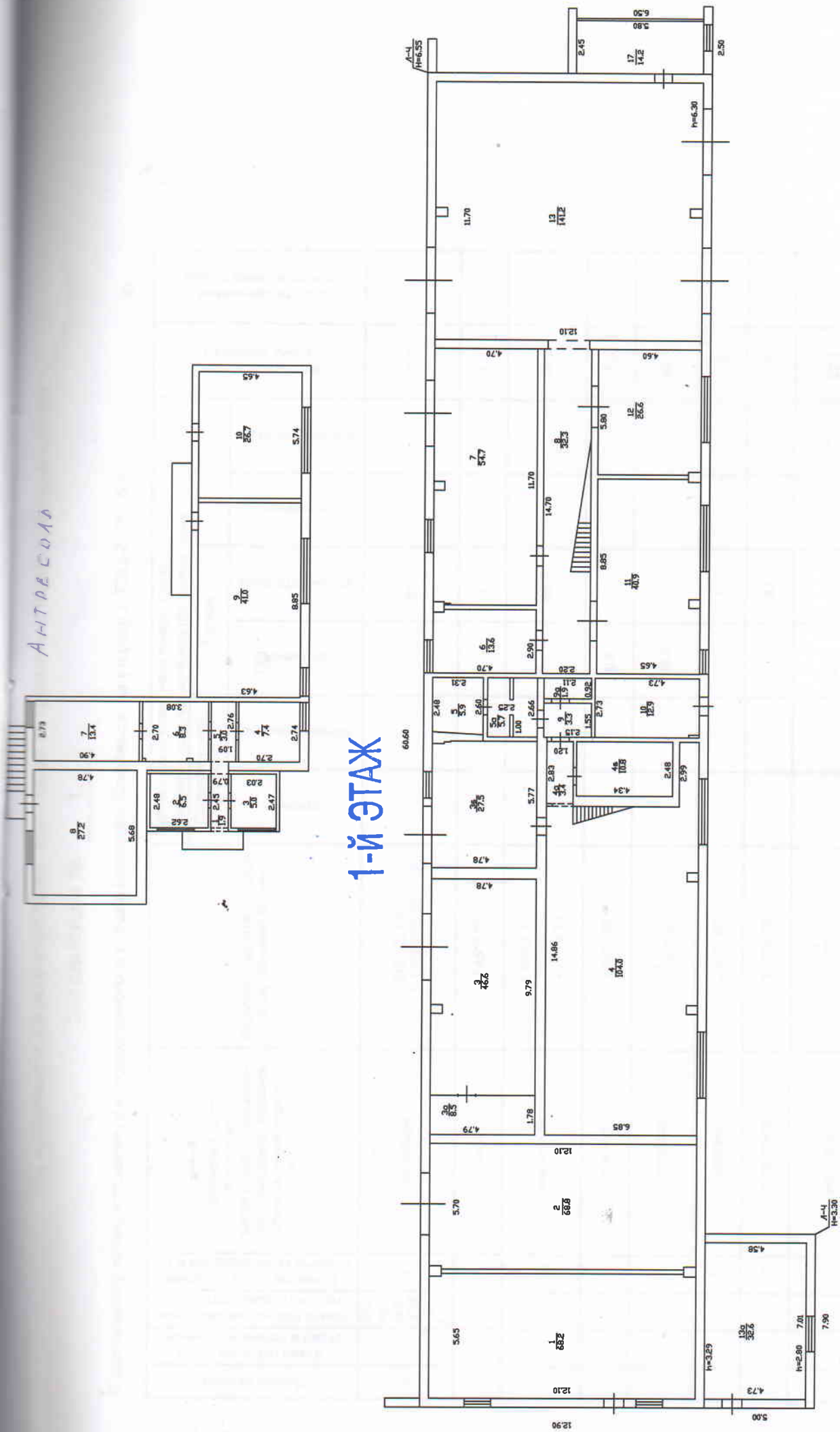
руководитель: _____ (_____)

Комарова: [подпись]

XIII. Отметка о последующих обследованиях

Дата обследования	"__" ____ 200 г.	"__" ____ 200 г.	"__" ____ 200 г.
Обследовал			
Проверил			
Руководитель			

АНДРЕЕВО



1-й ЭТАЖ

Смоленский филиал ФГУП "Ростехническтеризация-Федеральное БТИ"

Исполнитель: [Signature] Инженер 22.10.14

Должность	Фамилия И.О.	Подпись	Дата	Лист	Листов	Максимум
				1	1	

13.07.2007

На нежилые и жилые строения, имеющие встроенные нежилые помещения

Экспликация № 1

К поэтажному плану строения, расположенного в городе (поселке) Смоленск по ул.(пер.) ТЭЦ-2 № б/н

Литера по плану	Этажи (начиная с 1-го этажа и кончая мезонином)	Номер помещения(квартиры, торгового, складского и т.п.)	Номер по плану строения	Назначение частей помещений: жилая комната, канцелярское помещение, классная комната, кухня, коридор и т.п.	Формула подсчета площади по внутреннему обмеру	Площадь по внутреннему обмеру в кв.м., в том числе предначиненная под помещения					Итого по квартире, строению	Высота помещений по внутреннему обмеру	
						Общественного питания		Прочая		Вспомогательная			
						Основная	Вспомогательная	Основная	Вспомогательная	Основная			Вспомогательная
Ч			1	подсобное	5.65*12.10- -0.13*0.50*2.00			68.2			68.2		
			1	коридор	2.45*0.79			1.9			1.9		
			2	подсобное	5.70*12.10- -0.56*0.15- -0.55*0.13			68.8			68.8		
			2	кабинет	2.62*2.48		6.5				6.5		
			3	мастерская	9.79*4.78- -0.50*0.40		46.6				46.6		
			3	подсобное	2.47*2.03			5.0			5.0		
			3а	подсобное	1.78*4.79			8.5			8.5		
			3б	мастерская	5.77*4.78- -0.84*0.06- -0.55*0.08		27.5				27.5		
			4	подсобное	2.74*2.70			7.4			7.4		

4	мастерская	14.86*6.85- -0.50*0.40*2.00+ +2.99*0.88	104.0				104.0			
4а	коридор	2.83*1.20				3.4				3.4
4б	подсобное	2.48*4.34				10.8				10.8
5	коридор	1.09*2.76				3.0				3.0
5	сауна	(2.48+2.60)/2*2.31				5.9				5.9
5а	душ	2.25*2.66- -1.00*0.15*2.00			5.7					5.7
6	подсобное	2.90*4.70- -0.50*0.13				13.6				13.6
6	комната для персонала	3.08*2.70- -0.29*0.15- -0.14*0.14			8.3					8.3
7	мастерская	11.70*4.70- -0.50*0.40- -0.83*0.07- -0.54*0.07				54.7				54.7
7	комната для персонала	2.73*4.90			13.4					13.4
8	коридор	14.70*2.20				32.3				32.3
8	комната для персонала	5.68*4.78			27.2					27.2
9	умывальник	1.55*2.15			3.3					3.3
9	комната для персонала	8.85*4.63			41.0					41.0
9а	туалет	2.11*0.92				1.9				1.9
10	комната для персонала	5.74*4.65			26.7					26.7

