

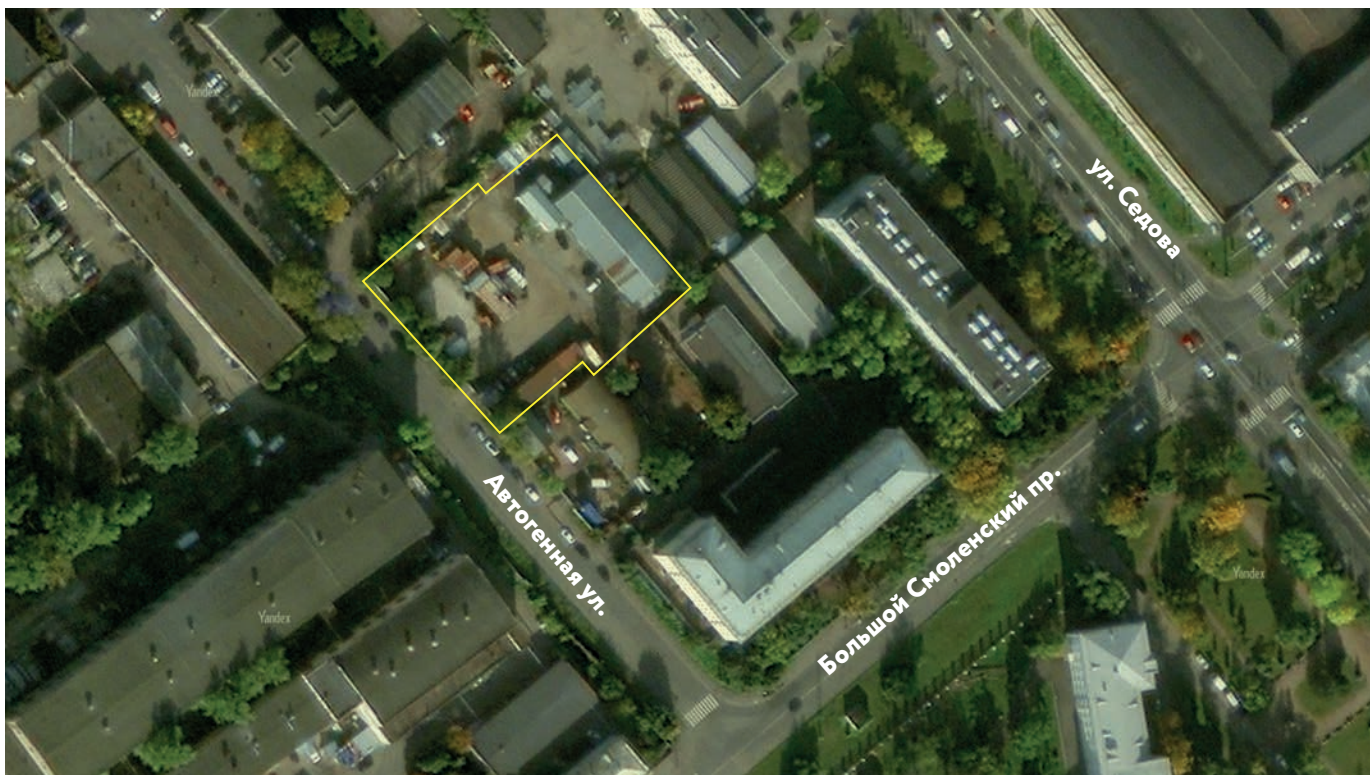
3 714 м²

Земельный участок под общественно-деловую застройку на Автогенной улице

Санкт-Петербург, Автогенная ул.,
д. 6, корп. 2, лит. П

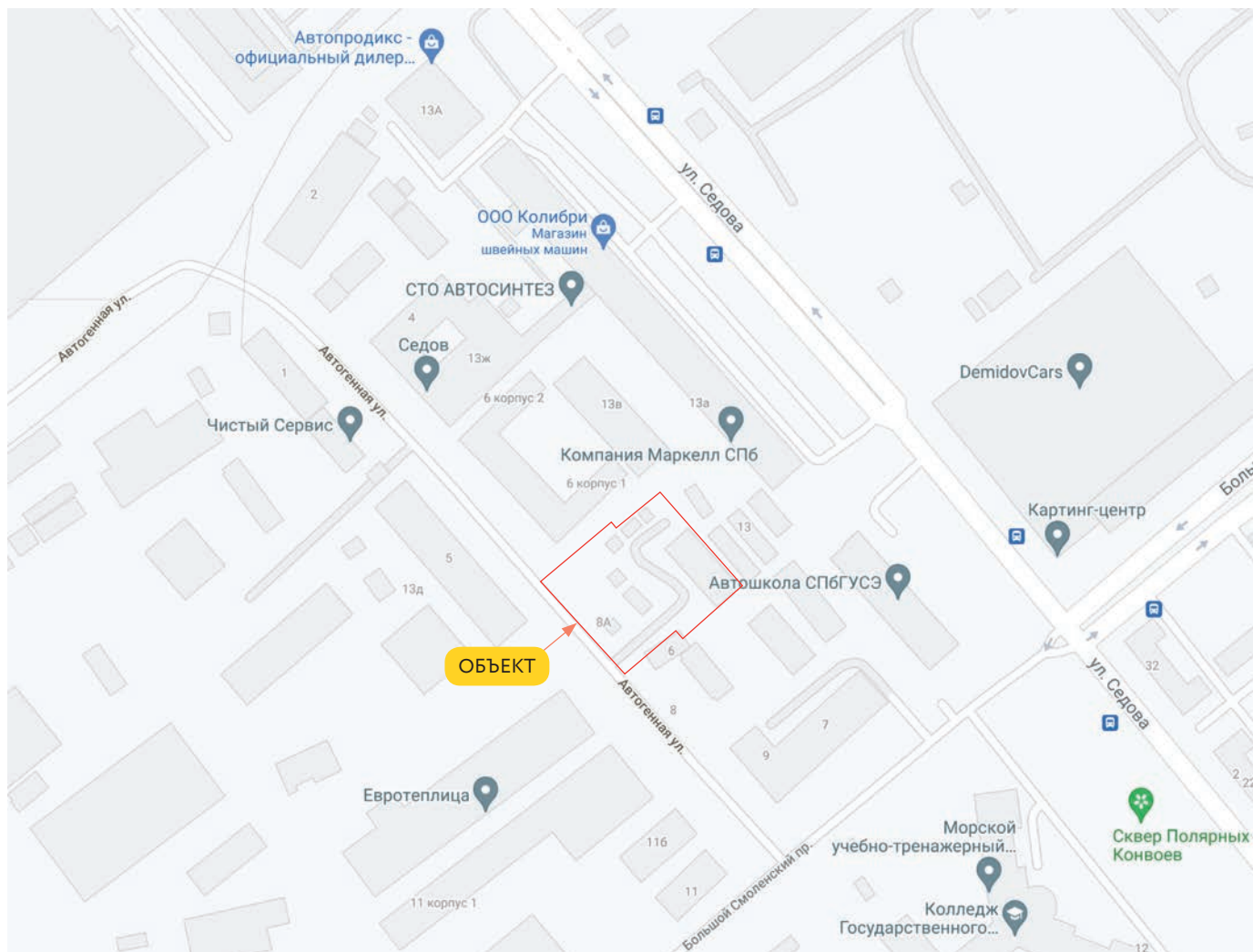
Общая характеристика

К покупке предлагается земельный участок под общественно-деловую застройку. Участок ровный, на нём располагается 1-этажное нежилое строение – кирпичное сооружение общей площадью 53,1 кв. м, 1982 года постройки, вид права: собственность. Также на участке расположены временные нежилые сооружения складского и хозяйственного назначения общей площадью 800 кв. м.



Общая характеристика





По градостроительному регламенту территориальной зоны ТД1-2_2 установлены следующие виды разрешенного использования участков:

- › объекты культурно-досуговой деятельности;
- › объекты торговли (ТЦ, ТРЦ);
- › общественное питание;
- › гостиничное обслуживание и др.

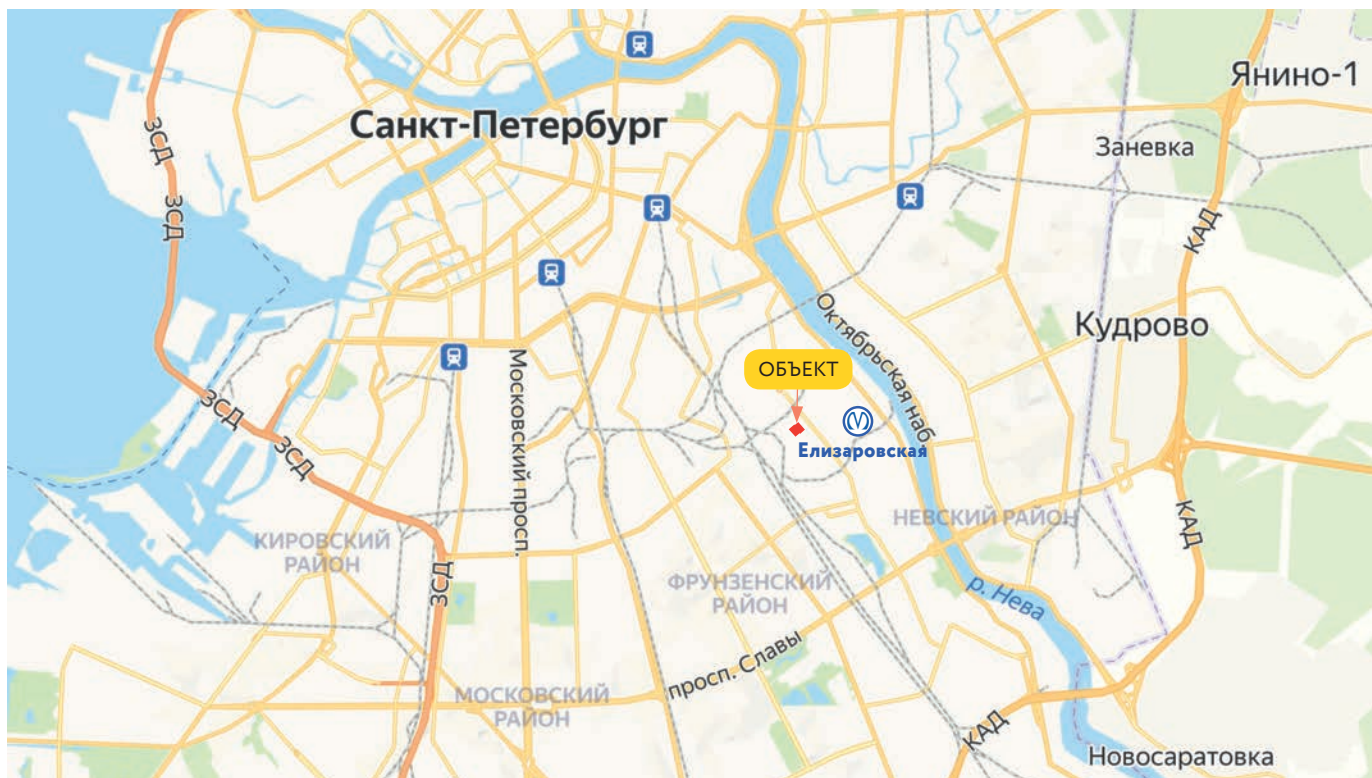
Условно-разрешенные виды использования:

- › среднеэтажная жилая застройка;
- › многоэтажная жилая застройка.

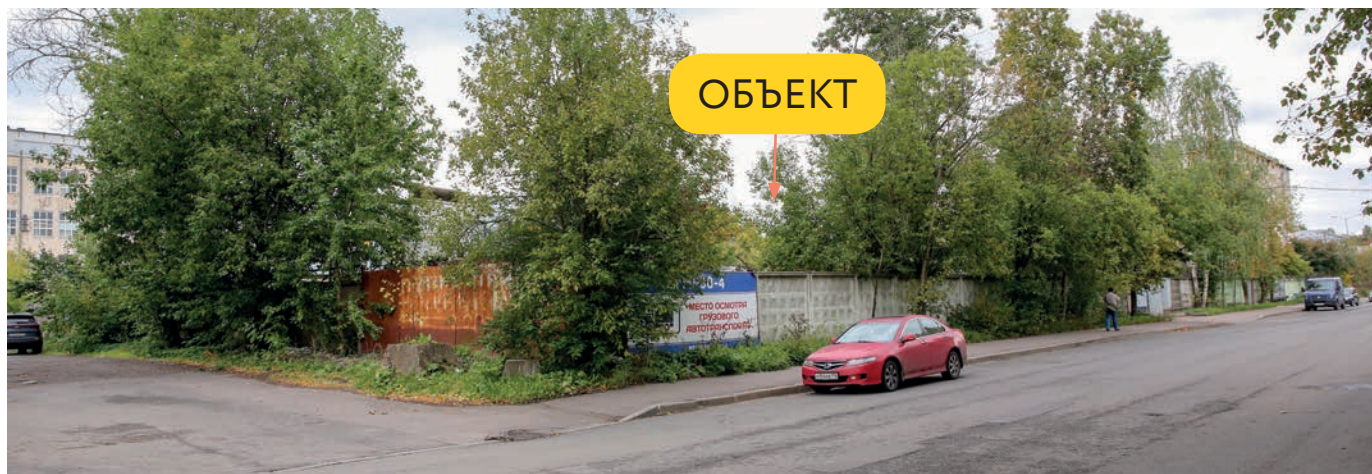
Местоположение и окружение

В настоящее время в этом районе активно формируется инфраструктура современной деловой зоны, ведется строительство новых деловых центров и жилых комплексов. Находящиеся поблизости промышленные предприятия репрофилируют свои здания и земельные участки под современные коммерческие объекты.

Транспортная доступность



- › станция метро «Елизаровская» – 900 м (10 минут пешком);
- › Невский проспект – 3,5 км;
- › КАД – 8,5 км.



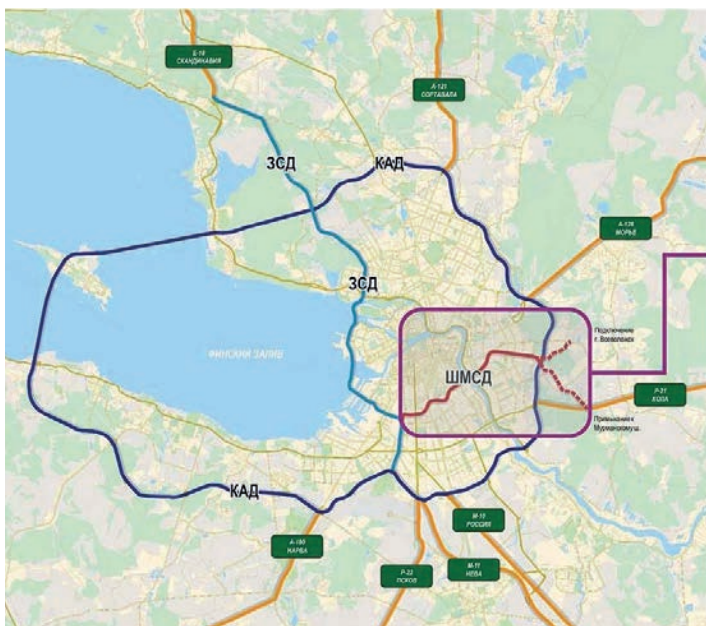
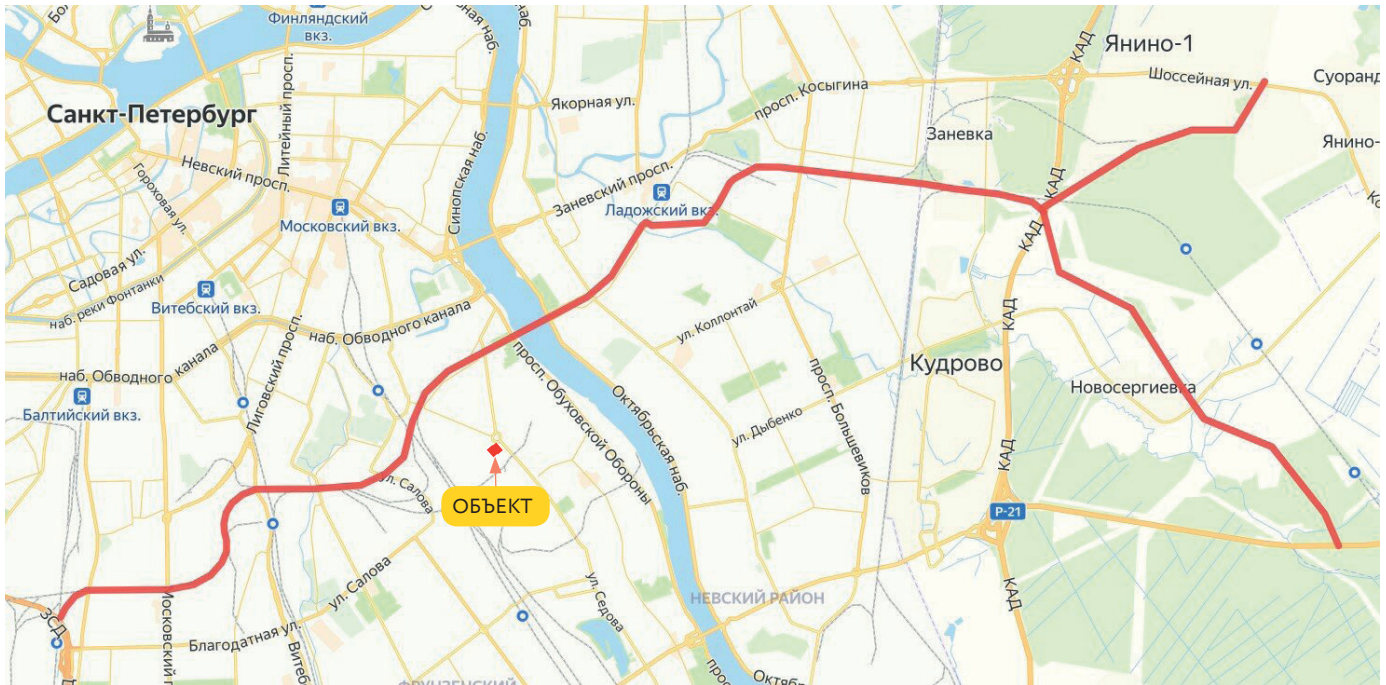
Перспективы развития Объекта



- › На участке планировалось строительство 16-этажного административного здания/ бизнес-центра общей площадью 15 600 кв. м. Проведены геологические изыскания, получен градостроительный план, выполнен проект ОПР.
- › Два смежных участка общей площадью 1 087 кв. м – в аренде под благоустройство (договор аренды на согласовании), кадастровые номера участков: 78:12:0007017:1010, 78:12:0007017:1011. Имеется возможность расширения территории посредством перезаключения договоров с собственниками участков.

Факторы инвестиционной привлекательности

- › Объект имеет потенциал для редевелопмента под многоэтажную жилую застройку.
- › Объект находится в собственности.



- › Проектирование Большого Смоленского моста, строительство которого является одной из основных задач в Генеральном плане Санкт-Петербурга, а также Восточного скоростного диаметра, что положительно повлияет на транспортную доступность объекта.



КОНТАКТНАЯ ИНФОРМАЦИЯ:

АО «Российский аукционный дом»
Санкт-Петербург, пер. Гривцова, д. 5, лит. В

Гаврилин Андрей
+7 (931) 398-14-86
gavrilin@auction-house.ru

Call-центр: 8-800-777-57-57
(звонок по России бесплатный)

AUCTION-HOUSE.RU