

Федеральное государственное унитарное предприятие
«Российский государственный центр инвентаризации и учета объектов недвижимости -
Федеральное БТИ»

(полное наименование ОТИ - организации технического учета и технической инвентаризации объектов капитального строительства)
Ейское городское отделение филиала ФГУП "Ростехинвентаризация - Федеральное БТИ" по
Краснодарскому краю
(наименование обособленного подразделения ОТИ)

ТЕХНИЧЕСКИЙ ПАСПОРТ

На Жилой дом
(вид объекта учета)
Объект индивидуального жилищного строительства
(наименование объекта учета)

Адрес (местоположение) объекта учета:

Индекс	353691	
Субъект Российской Федерации	Краснодарский край	
Район	Ейский	
Муниципальное образование	тип	
	наименование	
Населенный пункт	тип	город
	наименование	Ейск
Улица (проспект, переулок и т.д.)	тип	улица
	наименование	Красная
Номер дома	81/5	
Номер корпуса		
Номер строения		
Литера	А	
Иное описание местоположения	пер. Братский № 1-в	

Сведения об объекте учета внесены в Единый государственный реестр объектов капитального строительства Инв. № 2269

12.03 20 10 г.

и ему присвоен инвентарный номер д

кадастровый номер д/3: 48:0601093:0:2

ГОРШЕНИН М.В.

Штамп органа государственного технического учета о внесении сведений в Единый государственный реестр объектов капитального строительства (ЕГРОКС)

Наименование учетного органа	
Инвентарный номер	
Кадастровый номер	
Дата внесения сведений в ЕГРОКС	

Паспорт составлен по состоянию на « 16 » декабря 20 09 года

Руководитель (уполномоченное лицо) ОТИ Мокшина И.Б.
(подпись) (Фамилия И.О.)



СОДЕРЖАНИЕ:

№ п/п	Наименование раздела прилагаемых документов	№ стр.
1	Общие сведения	3
2	Состав объекта	4
3	Сведения о правообладателях объекта	5
4	Ситуационный план	6,7
5	Благоустройство объекта индивидуального жилищного строительства	8
6	Позэтажный план	9,10
7	Экспликация к поэтажному плану жилого дома	11
8	Отметки об обследовании	12

1.1. Форма присоединения (справочно)

Адрес	
Участок	
Квартал	
Дом	

1. ОБЩИЕ СВЕДЕНИЯ

1	Назначение	Жилое
2	Фактическое использование	по назначению
3	Год постройки	А-2009
4	Общая площадь жилого дома	230.1 кв.м.
5	Жилая площадь жилого дома	143.8 кв.м.
6	Число этажей надземной части	А-2
7	Число этажей подземной части	
8	Примечание	

1.1. Ранее присвоенные (справочно)

Адрес	
Инвентарный номер	
Кадастровый номер	
Литера	

2. СОСТАВ ОБЪЕКТА

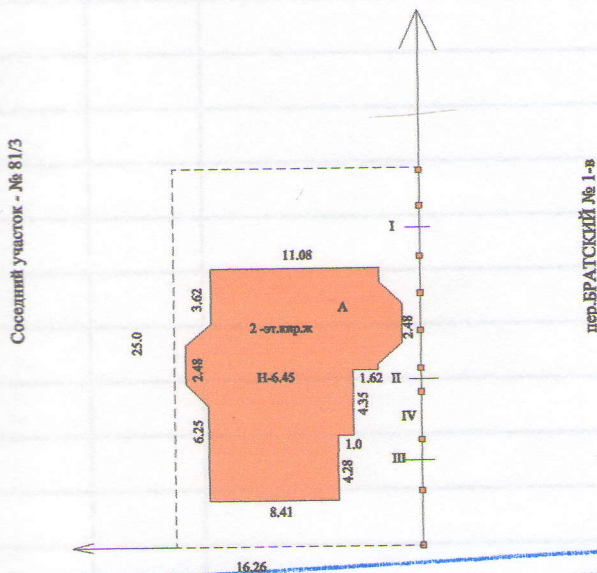
№ на плане (литера)	Наименование зданий, сооружений	Год ввода в эксплуатацию/начала строительства	Материал стен	Параметр			Площадь застройки, кв.м.	Высота, м.	Объем, куб.м.	Инвентаризационная стоимость в ценах на дату составления паспорта, руб.
				Наименование параметра	Единица измерения	Всего				
1	2	3	4	5	6	7	8	9	10	11
A	Жилой дом 2х этажный	2009	кирпичные	общая площ.	м2	230.1	174.8	6.45	984	690142
I	ворота	-	металлические на кирпичных столбах	площадь	м2	5.4				6369
II	калитка	-	металлическая на кирпичных столбах	площадь	м2	2.2				1883
III	ворота	-	металлические на кирпичных столбах	площадь	м2	5.4				6369
IV	забор	-	Металлический сплошной на кирпичных столбах	протяженность	м	17.8		1.80		33366
Итого :							174.8			738129

3. СВЕДЕНИЯ О ПРАВООБЛАДАТЕЛЯХ ОБЪЕКТА

№ п.п	Дата записи	Субъект права: -для физических лиц- фамилия, имя, отчество, паспортные данные; -для юридических лиц- наименование в соответствии с уставом	Вид права, правоустанавливающие правоудостоверяющие документы	Доля (часть, литера)	ФИО лица, внесшего запись	Подпись лица, внесшего запись
1	2	3	4	5	6	7
1		Андреева Светлана Викторовна, паспорт 03 00 572782, выдан 07.02.01 УВД г. Ейска Краснодарского края	Договор купли - продажи (купчая) земельного участка 23 -АЕ № 064081 от 11.10.07 .. Свидетельство о государственной регистрации права от 17.06.08 регистратор Соболева Н.В.	зем.уч.		
			<p><i>Проверено и верно -</i></p> <p><i>продублировано в</i></p> <p><i>кн. № от 11.10.2007.</i></p> <p><i>Контрактные отношения</i></p> <p><i>зем. ресурсы с/х. угодий</i></p> <p><i>зем. угодий. Введен</i></p> <p><i>кн. № от 11.10.2007.</i></p> <p><i>паспорт здания,</i></p> <p><i>содержимый в документах</i></p> <p><i>зем. угодий. Введен</i></p> <p><i>кн. № от 11.10.2007.</i></p> <p><i>Контрактные отношения</i></p> <p><i>зем. ресурсы с/х. угодий</i></p> <p><i>зем. угодий. Введен</i></p> <p><i>кн. № от 11.10.2007.</i></p> <p><i>Свидетельство о гос. рег.</i></p> <p><i>№ 064081 от 11.10.07.</i></p>			
		<i>20.09.2010.</i>	<i>14.04.2010.</i>			<i>Соболева Н.В.</i>



Инвентарный план

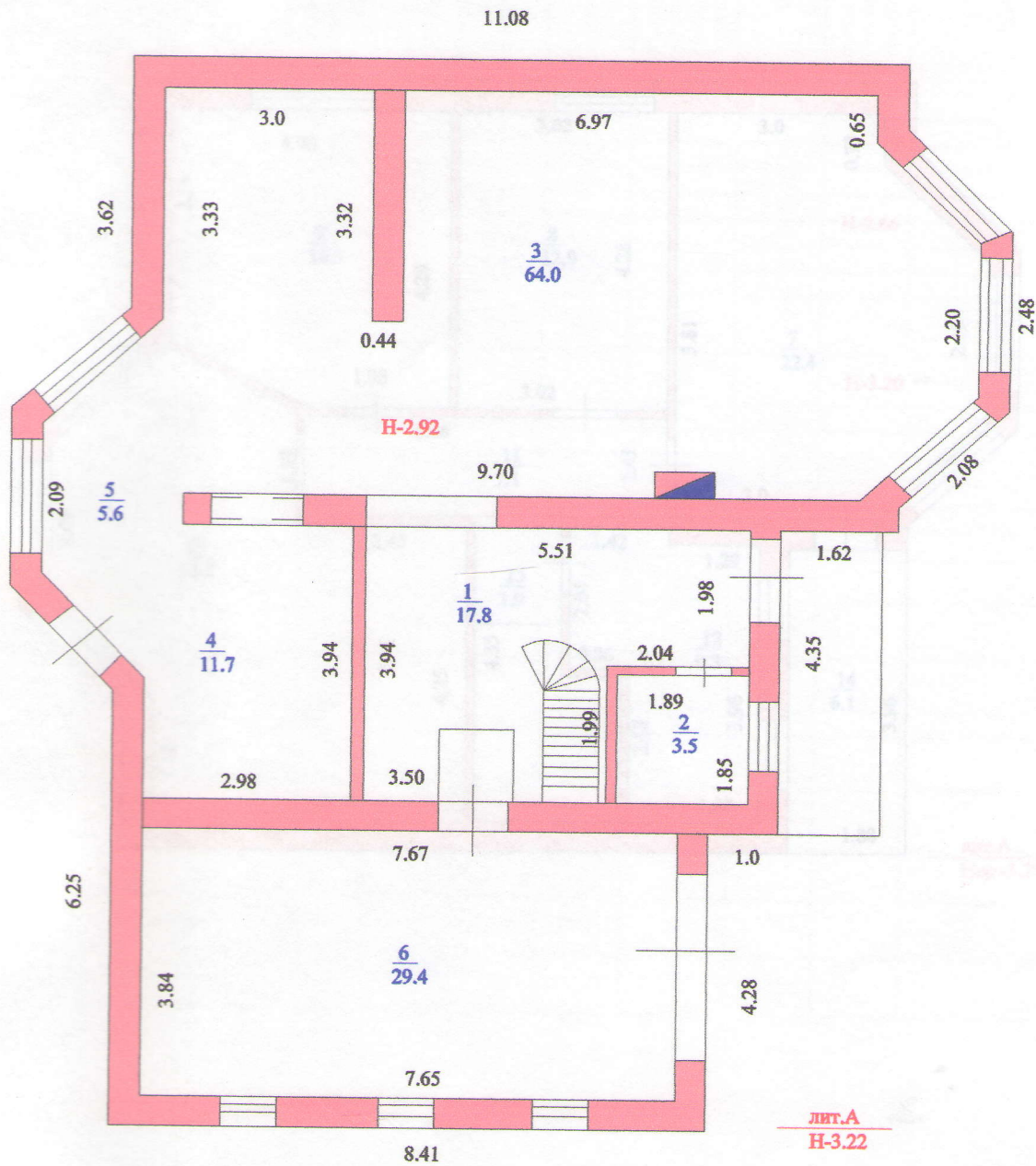


Управление Роснедвижимости по Краснодарскому краю
 Сведения об объекте учета введены в Единый государственный реестр объектов
 капитального строительства
 ул. Красная № 81/3
 " 17 " 08 20 10 г.
 и ему присвоен инвентарный номер 2
 кадастровый номер 43:42:0601033:012
ГОРШЕНИН М. В.
 (подпись) (ФИО, должность, наименование лица)
 Филiaal ФГУП "Ростехинвентаризация-Федеральное БТИ"
 по Краснодарскому краю Ейское отделение

Инвентарный план индивидуально жилищного строительства				Лист 1
Дата	Руководитель	Ф.И.О.	Подпись	Адрес объекта
16.12.2009г.	Начальник	Мокшина И.Б.	<i>(подпись)</i>	Краснодарский край г.Ейск ул.Красная № 81/5 пер.Братский № 1-в
				Листов 1 Масштаб 1:500

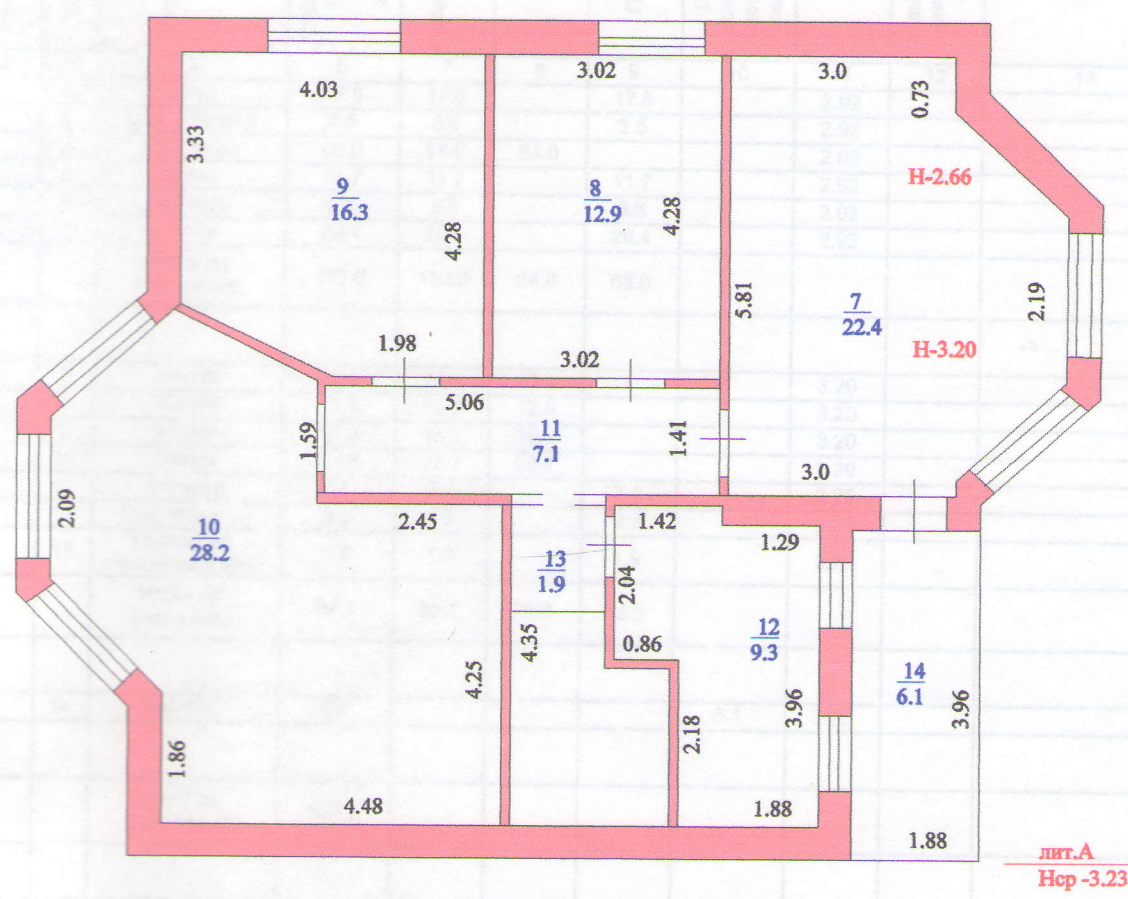


ПОЭТАЖНЫЙ ПЛАН



Филиал ФГУП "Ростехинвентаризация - Федеральное БТИ" по Краснодарскому краю Ейское отделение				
поэтажный план индивидуального жилищного строительства лит. А 1й - этаж				Лист 1
Дата	Руководитель	Подпись	Адрес объекта	Листов 1
16.12.2009г.	Начальник	Можина И.Б.	Краснодарский край, г. Ейск ул. Красная № 81/5 пер. Братский № 1-в	Масштаб 1:100

ПОЭТАЖНЫЙ ПЛАН



Филиал ФГУП "Ростехинвентаризация - Федеральное БТИ" по Краснодарскому краю Ейское отделение				
поэтажный план индивидуального жилищного строительства лит. А -2й этаж				Лист 2
Дата	Руководитель	Подпись	Адрес объекта	Листов 2
16.12.2009г.	Начальник	<i>[Signature]</i>	Краснодарский край, г.Ейск ул.Красная № 81/5 пер. Братский № 1-в	Масштаб 1:100



7. ЭКСПЛИКАЦИЯ К ПОЭТАЖНОМУ ПЛАНУ ЖИЛОГО ДОМА

Литера по плану	Этаж	Номер помещения на плане	Номер комнаты на плане	Назначение комнаты (жилая комната, кухня и т.д.)	Площадь всех частей здания (комнат и помещений вспомогательного использования), кв.м.	в том числе			Площадь помещений вспомогательного использования (лоджий, балконов, веранд, террас), кв.м.	Высота	Самовольно переустроенная или переоборудованная площадь, кв.м.	Примечание
						Общая площадь жилого помещения	в том числе					
							Жилая	Подсобная				
1	2	3	4	5	6	7	8	9	10	11	12	13
A	1		1	Холл	17.8	17.8		17.8		2.92		
			2	Сан. комната	3.5	3.5		3.5		2.92		
			3	Гостинная	64.0	64.0	64.0			2.92		
			4	Кухня	11.7	11.7		11.7		2.92		
			5	Коридор	5.6	5.6		5.6		2.92		
			6	Гараж	29.4	29.4		29.4		2.92		
				Итого по 1-му этажу:	132.0	132.0	64.0	68.0				
	2		7	Жилая	22.4	22.4	22.4			3.20		
			8	Жилая	12.9	12.9	12.9			3.20		
			9	Жилая	16.3	16.3	16.3			3.20		
			10	Жилая	28.2	28.2	28.2			3.20		
			11	Коридор	7.1	7.1		7.1		3.20		
			12	Сан. комната	9.3	9.3		9.3		3.20		
			13	Коридор с лестничной клет	1.9	1.9		1.9		3.20		
				Итого по 2-му этажу:	98.1	98.1	79.8	18.3				
			14	Балкон.	6.1				6.1	3.20		
				Всего по 2-му этажу:	104.2							
				Итого по дому:	230.1	230.1	143.8	86.3				
				Всего по дому:	236.2							