

Объект поставлен на технический учет в филиал СОГУП «Областной центр
технической инвентаризации и регистрации недвижимости»
«Березовское БТИ и РН»

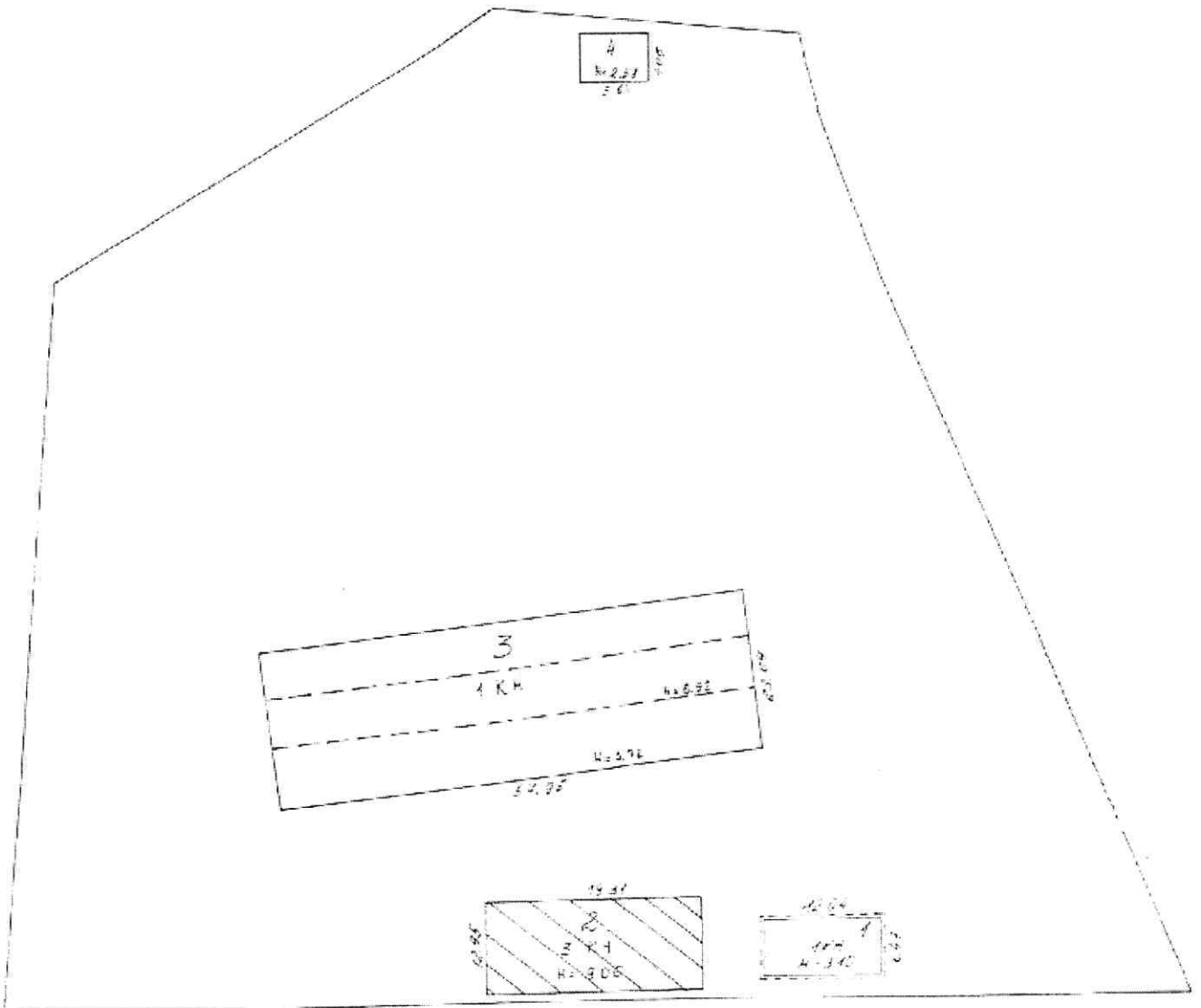
ТЕХНИЧЕСКИЙ ПАСПОРТ

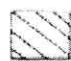
на административное здание (лит. 2)

составлен по состоянию на 28.11.2006 г.

1. Свердловская область
2. г. Березовский
3. ул. Комсомольская №27

Инвентарный № 11789



 - является объектом учета.

Район *Березовский Б/П и РМ*

Планировка земельного участка
по адресу: *Березовский*
ул. Наисаидовская, 17

11/02/03-00
Б/П

18.11.2003, техник *Сухарова И.В.* *Служба -*
15.12.06 / Бригадир *Калашова И.С.* *Федер.*
10.11.06 *...* *...*

I. Регистрация права собственности

Дата записи	Наименование правообладателя	Доли в праве собственности	Наименование и реквизиты правоустанавливающих документов

II. Экспликация земельного участка кв. м

Площадь участка			Незастроенная площадь				
По документам	Фактическая	Застроенная	Замощенная	озелененная	прочая		
		250					

III. Благоустройство здания 615,6 кв. м общей площади

Водопрот.	Квадратура	Отопление					Централизованное горячее водоснабжение	Ванны			Газоснабжение		Электроснабжение	Лифты-вст.					
		От Т/Ц	От групповой котельной	От собственной котельной	От АГВ	Печное		С централизованным горячим водоснабжением	С газовыми котлами	С газовыми котлами	Централизованное	Жалком газом		Пассажирские	Грузовые				
615,6				615,6									615,6						

VI. Описание конструктивных элементов и определение износа

Литера 2

Год постройки 2006 г.

Вид внутренней отделки простая

Число этажей 3

№	Наименование конструктивных элементов	Описание конструктивных элементов	Техническое состояние	Удельный вес конструктивных элементов	Величина коэффициента	Удельный вес с произв. левн. коэф.	Процент износа	Приведенный удельный вес конструктивных элементов
1	2	3	4	5	6	7	8	9
1	Фундамент	Ленточный из железобетонных блоков $h=1,80; t=60$ см						
2	а) Стены и их наружная отделка	Железобетонные панели, кирпич с утеплителем, обшито плоским шифером						
		Пеноблоки 30 см. с утеплителем, обшито плоским шифером						
	б) Перегородки	Кирпичные $t=0,5к$, пеноблоки 30 см						
3	Перекрытия	Чердачные	нет					
		Между-этажные	Железобетонные плиты					
		Подвальные						
4	Крыша	Панели типа «сводчатая»						
5	Полы							
6	Проемы	Оконные	Стеклопакет					
		Дверные	Фигурчатые, простые					
7	Отделка	Внутренняя	Штукатурка					
8	Санитарно-и электротехнические работы	Отопление	От собственной котельной					
		Водопровод	Центральный					
		Канализация						
		Горячее водосн.						
		Ванны						
		Электроосвещ.	Проводка скрытая					
		Радио						
		Телефон						
Вентиляция								
	Лифты							
9	Прочие работы							
				100				

Процент износа, приведенный к 100 по формуле (гр. 9 x100)/гр. 7 0%

VII. Описание конструктивных элементов и определение износа

Литера _____

Год постройки _____

Вид внутренней отделки _____

№	Наименование конструктивных элементов	Описание конструктивных элементов	Техническое состояние	Удельный вес конструктивных элементов	Нормативный коэффициент	Удельный вес износа, тыс. коэф.	Процент износа	Пункт деления удельного веса конструктивных элементов
1	2	3	4	5	6	7	8	9
1	Фундамент							
2	а) Стены и их наружная отделка							
	б) Перегородки							
3	Перекрытия	Чердачные						
		Междуэтажные						
		Подвальные						
4	Крыша							
5	Полы							
6	Проемы	Оконные						
		Дверные						
7	Отделка	Внутренняя						
8	Санитарно-электротехнические работы	Отопление						
		Водопровод						
		Канализация						
		Горячее водоснабжение						
		Ванны						
		Электроосвещение						
		Радио						
		Телефон						
		Вентиляция						
		Лифты						
9	Прочие работы							

Процент износа, приведенный к 100 по формуле $(гр. 9 \times 100) / гр. 7$

VIII. Описание конструктивных элементов и определение износа

Литера _____

Год постройки _____

Вид внутренней отделки _____

Число этажей _____

№	Наименование конструктивных элементов	Описание конструктивных элементов	Техническое состояние	Удельный коэффициент конструктивных элементов	Целевой коэффициент	Удельный коэффициент приц. ценн. коэф.	Процент износа	Принятый удельный коэффициент конструктивных элементов
1	2	3	4	5	6	7	8	9
1	Фундамент							
2	а) Стены и их наружная отделка							
	б) Перегородки							
3	Перекрытия	Чердачные						
		Междуэтажные						
		Подвальные						
4	Крыша							
5	Полы							
6	Проемы	Оконные						
		Дверные						
7	Отделка	Внутренняя						
8	Санитарно и электротехнические работы	Отопление						
		Водопровод						
		Канализация						
		Горячее водосн.						
		Ванны						
		Электроосвещ.						
		Радио						
		Телефон						
		Вентиляция						
Лифты								
9	Прочие работы							
				100				

Процент износа, приведенный к 100 по формуле $(гр. 9 \times 100) / гр. 7$

XI. Ограждения и сооружения (замощения) на участке

Литера	Наименование ограждения и сооружения	Материал, конструкция	Размеры		Площадь, кв.м.	№ сборки.	№ таблицы	Измеритель	Стоимость измерений по таблице	Восстанов. стоимость в рублях	Процент износа	Дефакт. стоимость в рублях
			Длина, м.	Ширина, высота, м.								

X. Общая стоимость строений и сооружений на участке, руб.

В ценах какого года	Основные строения		Служебные постройки		Сооружения		Всего	
	Восстановит.	Дефакт. действит.	Восстановит.	Дефакт. действит.	Восстановит.	Дефакт. действит.	Восстановит.	Дефакт. действит.

28.11.2006г.

исполнил: техник Березовского БТИ и РН
Сухарева И.В. (_____)

20.12. 2006 г.

✓ проверил: ведущий специалист
Колоскова Ю. С. ()

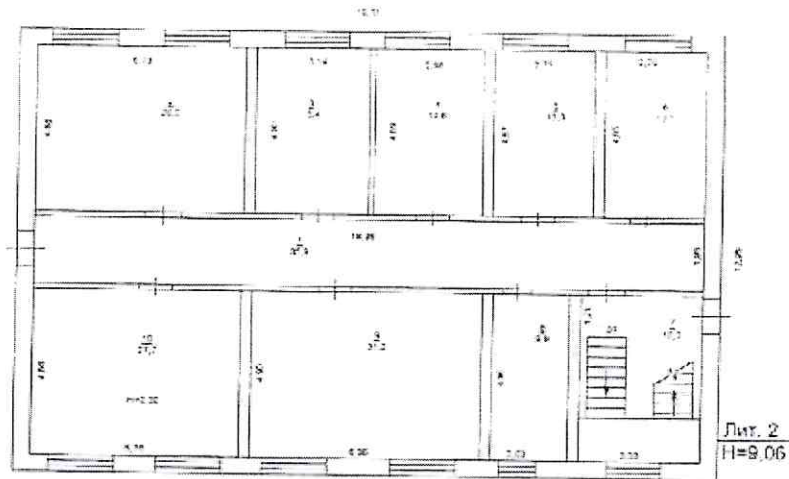
20.12. 2006 г.

начальник БТИ и РН
Клевакин С.В. ()

Отметка о следующих обследованиях

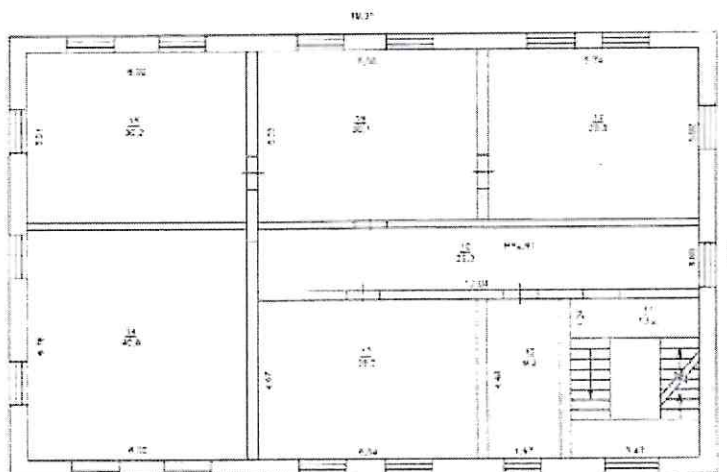
Дата обследования	“__” ____ 200__ г.	“__” ____ 200__ г.	“__” ____ 200__ г.
Обследовал			
Проверил			
Директор			

1 этаж



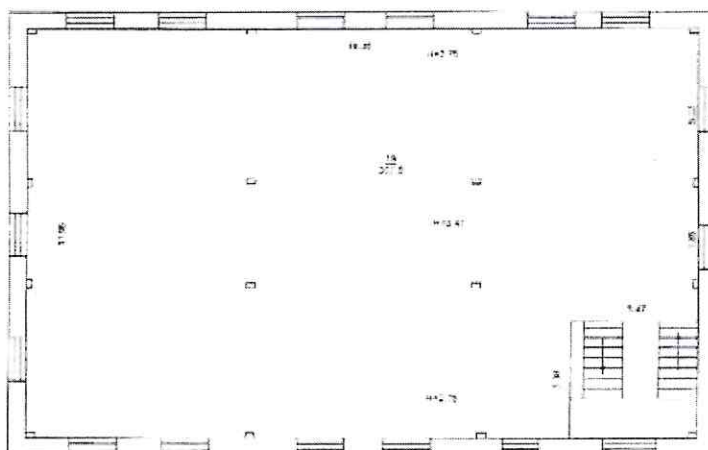
Формат СОПФ (Формат) для недвижимости, И/Самостоятельной области Бюджетное БТИ и РИ			
Количество листов	Полтажный план здания, расположенного по адресу г. Барнаулский ул. Комсомольская 27		Или № 11789/09.13.00
Лист	1		М 1:200
Дата	Должность	Фамилия имя отчество	Подпись
28.11.2006	техник	Сухарева И. В.	
26.12.06	бригадир	Колодкин Ю. С.	<i>[Signature]</i>
20.12.06	нарядчик	Креванин С. В.	<i>[Signature]</i>

2 этаж



Формат 04-01 "Справка о факте недвижимости" Свердловской области Еврейское БТИ АРМ			
квартал/этаж	Подземный гаражный, расположенного по адресу г. Верхний Исток, ул. Коммунальная 27		№
3			№ 1178205/13-00
этаж	уменьшение объекта		М 1 206
дата	Формат	Фамилия, имя, отчество	Подпись
28.11.2006	бухгалтер	Сукаров И. В.	<i>[Signature]</i>
20.12.06	бригадир	Колосова Ю.С.	<i>[Signature]</i>
20.12.06	начальник	Клевкин С.В.	<i>[Signature]</i>

3 этаж



Формы: СОУПТ "Областной центр недвижимости" Саратовской области Безопасное БТИ и РН			
Колычико-лычико	Постатный план здания, расположенного по адресу: Березовский, ул. Комсомольская 27		Инд № 11780/05/13-00
3			
кв. 3	Гидроинженер (г. Саратов)		М 1:200
Дата	Должность	Фамилия, имя, отчество	Подпись
28.11.2006	инженер	Сунарова И. В.	
20.12.06	инженер	Колодкина Ю. С.	<i>[Signature]</i>
20.12.06	начальник	Клеванин С. В.	<i>[Signature]</i>

Экспликация
к поэтажному плану здания (строения), литера "2"
расположенного г. Березовский, ул. Комсомольская №27

Дата зачисления	Литера по плану	Этаж	Номер помещения	Назначение частей помещения	Формула подсчета площади по внутреннему обмеру	Площадь по внутреннему обмеру в кв. м					Высота помещения по внутреннему обмеру
						С общей площадью	в том числе:				
							административное		Остатная	Вспомогат.	
							Основа	Вспомогат.			
8	9	10	11	12	14						
28.11.2006 г.	2	1	1	коридор		35,8					
			2	офисное помещение		28,0	28,0				2,32
			3	электрощитовая		15,4		15,4			
			4	кабинет		14,6	14,6				
			5	кабинет		13,3	13,3				
			6	кабинет		13,1	13,1				
			7	лестничная площадка		16,3		16,3			
			8	санузел		9,9		9,9			
			9	кабинет		31,2	31,2				
			10	офисное помещение		27,7	27,7				
	Итого по 1 этажу:						205,3	127,9	77,4		
	2	11	11	лестничная площадка		13,2		13,2			2,61
			12	санузел		9,2		9,2			
			13	кабинет		28,2	28,2				
			14	кабинет		40,8	40,8				
			15	кабинет		30,2	30,2				
			16	кабинет		30,1	30,1				
			17	кабинет		28,8	28,8				
18			коридор		22,3		22,3				
Итого по 2 этажу:						202,8	158,1	44,7			
3	19	19	офисное помещение		207,5	207,5				3,11	
		Итого по 3 этажу:						207,5	207,5		
Всего по зданию:						615,6	493,5	122,1			

