



Федеральное государственное унитарное предприятие

Российский государственный центр инвентаризации и учета объектов недвижимости -
Федеральное БТИ»

(полное наименование (ОТИ-организации технического учета и технической инвентаризации объектов капитального строительства)

Тульский филиал ФГУП «Ростехинвентаризация – Федеральное БТИ»

(наименование обособленного подразделения ОТИ)

Центральное городское отделение

ТЕХНИЧЕСКИЙ ПАСПОРТ

Нежилое здание

(вид объекта учета)

Административное здание

(наименование объекта учета)

Адрес (местоположение) объекта учета:

Объект Российской Федерации	Тульская область	
Муниципальное образование	тип	Городской округ
	наименование	город Тула
Населенный пункт	тип	Город
	наименование	Тула
Улица (проспект, переулок и др.)	тип	Улица
	наименование	Революции
Этаж дома	5	
Этаж корпуса	-----	
Этаж помещения/квартиры	-----	
Этаж строения	-----	
Классификация	А	
Краткое описание местоположения	Центральный район	

Сведения о ранее произведенной постановке на технический учет в ОТИ

Инвентарный номер	70:401:002:020241780
Кадастровый номер	-----

Штамп органа государственного технического учета о внесении сведений в Единый государственный реестр объектов капитального строительства (ЕГРОКС)

Наименование учетного органа	-----
Инвентарный номер	-----
Кадастровый номер	-----
Дата внесения сведений в ЕГРОКС	-----

Паспорт составлен по состоянию на « 10 » июня 2010 года

Начальник

М.П.

Васина
(подпись)

(Васина Л.Ю.)
Фамилия И.О.

ГУ ТО «Областное БТИ»
Исх. № 05-17-4753
« 05 » 08 2010
Кол-во 6 листов

I. Сведения о принадлежности

Дата записи	Субъект права: для граждан - фамилия, имя, отчество, паспорт-серия, номер; для юридических лиц - наименование по уставу.	Документы, подтверждающие право собственности (владения и пользова- ния), с указанием, кем, когда и с каким номером выданы	Доля (часть, литера)	Вид права	Учет запрещений и арестов
1	2	3	4	5	6
10.06.2010	Открытое акционерное общество "Банк ВТБ Северо-Запад"	Свидетельство о Государственной регистрации права 71 АБ № 409024 от 17.08.2007, повторное, взамен свидетельства 71 НА №94042 от 30.05.2000. Договор купли-продажи недвижимого имущества №405-04/1 от 23.05.2000	административное здание, общая площадь 696,8 кв.м, лит. А	собственност ь	

II. Экспликация земельного участка (в кв.м)

Площадь участка			Незастроенная площадь				
по документам	по фактическому пользованию	застроенная	замошенная	озелененная	прочая		
	392	392					

III. Благоустройство здания (кв.м.)

Литер	Водопровод	Канализация	Отопление							Ванны и души					Бассейн	Сауна	Горя- чее водо- снабжение			Газо- вое снаб- жение			Лифты			Телефоны	Напольные эл. плиты	Электрич		
			Центральное				от АГВ и др. калориферное	печное	без колонки и гор воды	с гор. водой	с газ. колонкой и эл. колонкой	с дров. колонкой	центральное	от колонок			сетевое	балонное	Мусоропровод	пассажирские	грузопассажирские	грузовые								
			от ТЭЦ	от пром. пред- прият.	от кварт. котель- ной	на твердом топливе на газе																	на твердом топливе на газе	на твердом топливе на газе						
																									на твердом топливе на газе					
1	2	3	4	5	6	7	8	9	10	11	12	13	14	15	16	17	18	19	20	21	22	23	24	25	26	27	28	29		
А	692.5	692.5							692.5												692.5						692.5			692.5

IV. Общие сведения

Назначение Нежилое

Использование по назначению

а) _____

б) _____

в) _____

г) _____

V. Исчисление площадей и объемов зданий и его частей (подвалов, пристроек и т.п.)

№ или литер по плану	Наименование	Формулы для подсчета площадей по наружному обмеру	Площадь (кв. м)	Высота (м)	Объем (куб. м)
1	2	3	4	5	6
A	административное здание по цоколю	$19.82 \cdot 17.65$ $+(3.92+2.72)/2 \cdot 0.71$	352.2		
A	административное здание по телу	$19.50 \cdot 17.25$ $+(3.60+2.40)/2 \cdot 0.55$	(338.0)	6.48	2190
A	подвал	$19.50 \cdot 17.25$ $+(3.60+2.40)/2 \cdot 0.55$	(338.0)	2.85	963
	вх. ступени	$2.30 \cdot 1.60$ $+1.60 \cdot 1.23$ $+5.00 \cdot 1.20$ $+2.80 \cdot 1.30$	15.3		
	въездная площадка	$6.60 \cdot 2.80$	18.5		
	прямки	$1.15 \cdot 1.95 \cdot 2.00$ $+0.63 \cdot 1.52 \cdot 2.00$	6.4		
		Итого	392.2		3153

VI. Описание конструктивных элементов здания и определение износа

Литера А Год постройки 1998 Число этажей 2

Группа капитальности 1 Вид внутренней отделки


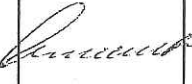

№ п. п.	Наименование конструктивных элементов	Описание конструктивных элементов (материал, конструкция, отделка и прочее)	Техническое состояние (осадки, трещины, гниль и т.п.)	Удельный вес по таблице	Поправка к уд. весу в %	Уд. вес с поправкой	Износ %	% износа к строению (гр. 7хгр.8) / 100	Тек. изм. износ в %		
									элементы	к строению	
1	2	3	4	5	6	7	8	9	10	11	
1	Фундамент	ж/бетонные блоки	мелкие трещины, сырость	7	1	7	10	0.7			
2	Стены	кирпичные	мелкие трещины	25	1	25	10	2.5			
	Перегородки	кирпичные	незначительные трещины								
3	Перекрытия	чердачное	ж/б плита	мелкие трещины	1	7	10	0.7			
		междуэтажные	ж/б плита								
		надподвальное	ж/б плита								
4	Крыша	черепица	единичные щели	13	1	13	10	1.3			
5	Полы	линолеум, плитка	незначительные повреждения	7	1	7	10	0.7			
6	Проемы	оконные	2-е створные	рассыхание рам, осадка полотен	7	1	7	10	0.7		
		дверные	филенчатые, металлические								
7	Внутренняя отделка	шт-ка сатен, потолка, перегородок	тещины	6	1	6	10	0.6			
	Наружная отделка										
8	Сан. и электротех. устройства	отопление	хорошее	12	1	12	10	1.2			
		водопровод									
		канализация									
		г. водоснабж.									-2.7
		ванны									
		электроосв.									
		радио									
		телефон									
		вентиляция									
лифты	-2.5										
газ	+1.2										
9	Прочие работы	разные работы	хорошее	6	1	6	10	0.6			

итого : 100 x 100 x 10 x

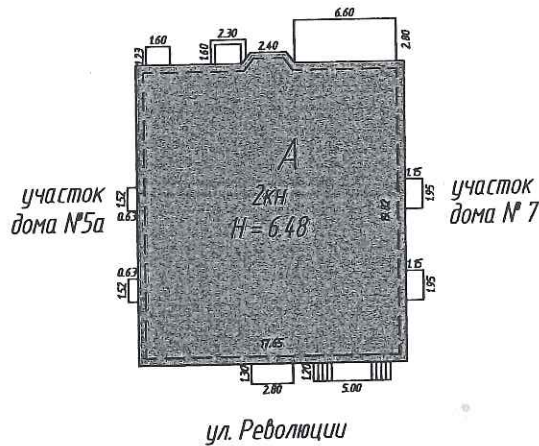
% износа, приведенный к 100 по формуле: $\frac{\% \text{износа}(\text{гр.9}) \times 100}{\text{удельный вес}(\text{гр.7})} = 10$

Перечень прилагаемых документов

№ п.п.	Наименование документа	Масштаб	Количество листов	Примеч.
1	2	3	4	5
1	План земельного участка	1:500	1	
2	Позтажные планы	1:200	3	
3	Экспликации		5	

Дата вы- полнения работ	Исполнители			Проверил (руководитель группы)		Проверил (руководитель)	
	Должность	ФИО	Подпись	ФИО	Подпись	ФИО	Подпись
0.06.2010	Инженер по инвентаризации строений и сооружений	Мягкова С. В.		Аляшева Е. А.		Васина Л.Ю.	

План земельного участка М 1:500



Примечание

2) Разрешение на перепланировку не предъявлено. По дан.
инв. от 10.06.2010 Собщ=692.5 кв.м, Сосн=260.5 кв.м,
Sвсп=432.0 кв.м.

Дата 10.06.2010 Подпись Мяжкова С.В.

Примечание

1) Сведения (документы) об отводе зем.участка:
не предъявлены

В площадь зем.участка S=_____ входит
самовольно занятая земля площадью _____ м2

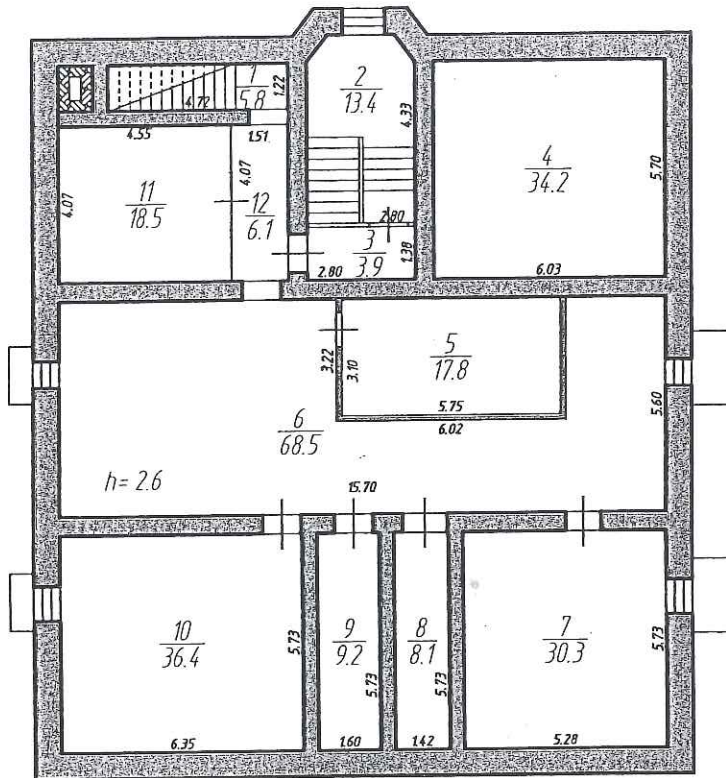
Дата 10.06.2010 Подпись Мяжкова С.В.

ГУ ТО «Областное БТИ»
 Исх. № 03-14-4754
 «03» 08 2021
 Кол-во _____ листов

Центральное городское отделение Тульского филиала ФГУП "Ростехинвентаризация - Федеральное БТИ"			РФ
инв. №		24178	
Инвентарный план			Масштаб
г. Тула, ул. Революции, д. 5			1: 500
Дата	Исполнитель	Фамилия И. О.	Подпись
10.06.2010	инженер	Мяжкова С.В.	<i>Мяжков</i>
22.06.2010	Руководитель группы	Аляшева Е.А.	<i>Аляшева</i>
22.06.2010	Начальник	Л.Ю.Васина	<i>Васина</i>

План объекта
М 1:200

План стр. лит. А - подвал

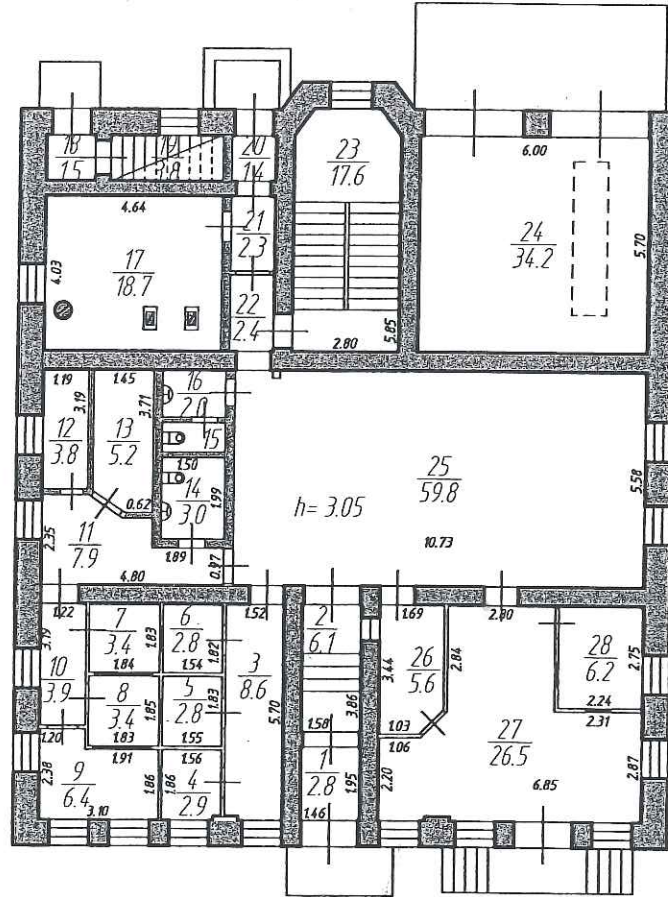


ГУ ТО «Областное БТИ»
Исх. № 03-17-4755
«03» 08 2021
Кол-во 3 листов

Центральное городское отделение Тульского филиала ФГУП "Ростехинвентаризация - Федеральное БТИ"			РФ
инв. №		24178	
Инвентарный план			Масштаб
г. Тула, ул. Революции, д. 5			1:200
Дата	Исполнитель	Фамилия И. О.	Подпись
10.06.2010	инженер	Мягкова С.В.	<i>Мягкова</i>
22.06.2010	Руководитель группы	Аляшева Е.А.	<i>Аляшева</i>
22.06.2010	Начальник	Л.Ю.Васина	<i>Васина</i>

План объекта М 1:200

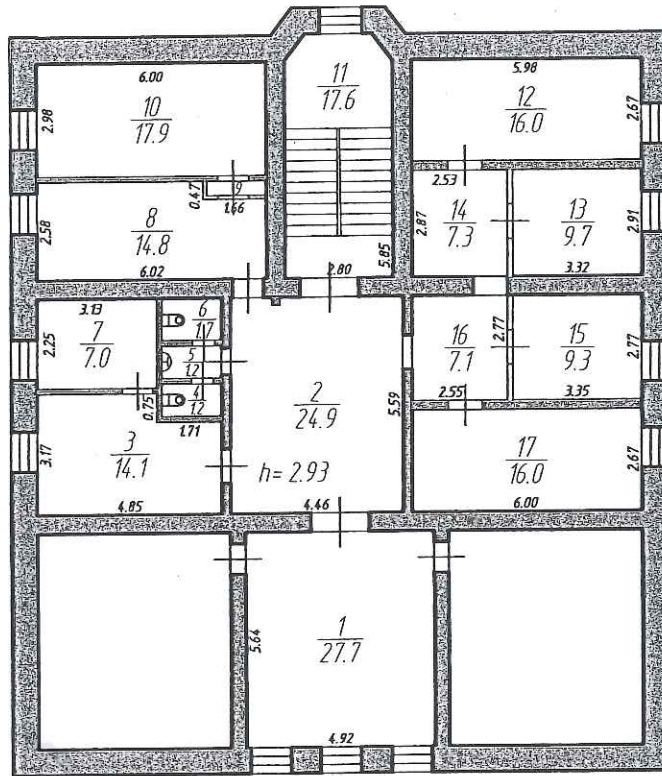
План стр. лит. А - 1 этаж



Центральное городское отделение Тульского филиала ФГУП "Ростехинвентаризация - Федеральное БТИ"			РФ
инв. № 24178			
Инвентарный план г. Тула, ул. Революции, д. 5			Масштаб 1: 200
Дата	Исполнитель	Фамилия И. О.	Подпись
10.06.2010	инженер	Мягкова С.В.	<i>Мягкова</i>
22.06.2010	Руководитель группы	Аляшева Е.А.	<i>Аляшева</i>
22.06.2010	Начальник	Л.Ю.Васина	<i>Васина</i>

План объекта М 1:200

План стр. лит. А - 2 этаж



Центральное городское отделение Тульского филиала ФГУП "Ростехиндентаризация - Федеральное БТИ"			РФ
инв. №		24178	
Инвентарный план			Масштаб
г. Тула, ул. Революции, д. 5			1:500
Дата	Исполнитель	Фамилия И. О.	Подпись
10.06.2010	инженер	Мягкова С.В.	<i>С.В. Мягкова</i>
22.06.2010	Руководитель группы	Аляшева Е.А.	<i>Е.А. Аляшева</i>
22.06.2010	Начальник	Л.Ю.Васина	<i>Л.Ю. Васина</i>

**На нежилые и жилые строения, имеющие встроенные нежилые помещения
ЭКСПЛИКАЦИЯ К ПОЭТАЖНОМУ ПЛАНУ СТРОЕНИЯ**

расположенного в городе (поселке) по ул. (пер.) Революции № 5

Литера по плану	Этаж (начиная с 1-го этажа и кончая мезонином)	Номер помещения (квартиры, торгового, складского и т.п.)	Номер по плану строения и т.п.	Назначение частей помещения: жилая комната, канцеляр- ская комната, канцеляр- ская комната, кухня, коридор и т.п.	Формула подсчета площади по внутреннему обмеру	Площадь по внутреннему обмеру в кв.м., в том числе предна- значенная под помещ- ения				Площадь лест. кт., м2	Общая площадь здания, м2	Высота помещения, м
						Административная		вспомогательная				
						основная	вспомогательная	основная	вспомогательная			
A	подвал		1	Лестница	1.22*4.72	5.8				5.8	5.8	2.60
			2	Лестница	2.80*4.33+ (1.73+2.80)/2*0.55	13.4				13.4	13.4	
			3	Коридор	2.80*1.38	3.9				3.9	3.9	
			4	подсобная	6.00*5.70	34.2				34.2	34.2	
			5	электрощитовая	3.10*5.75	17.8				17.8	17.8	
			6	Подсобная	15.70*5.60- -3.22*6.02	68.5				68.5	68.5	
			7	Подсобная	5.28*5.73	30.3				30.3	30.3	
			8	выодомерный узел	1.42*5.73	8.1				8.1	8.1	
			9	выодомерный узел	1.60*5.73	9.2				9.2	9.2	
			10	Архив	6.35*5.73	36.4				36.4	36.4	
			11	Подсобная	4.07*4.55	18.5				18.5	18.5	

ГУ ТО «Областное БТИ»
 Лист № 03-11-456
 03 08 2021
 Кол-во 3 листов

Верно
Всего прошито и пронумеровано
13 (тринадцать) листов
Заместитель директора по производству
С.В. Кудряшова
« 03 » 2011 г.

