

## ТЕХНИЧЕСКИЙ ПЛАН

### здания

(вид объекта недвижимости, в отношении которого подготовлен технический план, в  
родительном падеже)

### Общие сведения о кадастровых работах

**1. Технический план** подготовлен в результате выполнения кадастровых работ в связи с:  
изменением характеристик здания с кадастровым номером 37:24:010359:160, расположенного по  
адресу: Ивановская область, г. Иваново, проспект Текстильщиков, дом 10/16

### 2. Сведения о заказчике кадастровых работ

Публичное акционерное общество "Сбербанк России", ИНН: 7707083893, ОГРН: 1027700132195

### 3. Сведения о кадастровом инженерере

Фамилия, имя, отчество (*при наличии отчества*) Комаров Антон Евгеньевич

Страховой номер индивидуального лицевого счета -

Уникальный регистрационный номер члена саморегулируемой организации кадастровых  
инженеров в реестре членов саморегулируемой организации кадастровых инженеров и дата  
внесения сведений о физическом лице в такой реестр - 2291

Контактный телефон 8930-005-18-20

Почтовый адрес и адрес электронной почты, по которым осуществляется связь с кадастровым  
инженером 153033, г. Иваново, ул. Старокурьяновская 80А, Anevko@mail.ru

Наименование саморегулируемой организации кадастровых инженеров, членом которой  
является кадастровый инженер -

Полное или (в случае, если имеется) сокращенное наименование юридического лица, если  
кадастровый инженер является работником юридического лица, адрес юридического лица -

Наименование, номер и дата документа, на основании которого выполняются кадастровые  
работы договор подряда №9 от 09.07.2018

Дата подготовки технического плана (число, месяц, год) 22.12.2018 г.

## Исходные данные

### 1. Перечень документов, использованных при подготовке технического плана

№ п/п	Наименование документа	Реквизиты документа
1	2	3
1	Кадастровый план территории (558217000000)	Кадастровый план территории (558217000000), 37/ИСХ/17-11217, 24.01.2017
2	Проектная документация здания (558261000000)	Проектная документация здания (558261000000), б/н
3	исходные данные	Иной документ (008002099000), б/н
4	Приложения	Иной документ (008002099000), б/н
5	Заключение о перепланировке	Иной документ (008002099000), б/н

### 2. Сведения о геодезической основе, использованной при подготовке технического плана Система координат Местная, г. Иваново

№ п/п	Название пункта и тип знака геодезической сети	Класс геодезической сети	Координаты, м		Сведения о состоянии на <u>17.10.2018</u>		
			X	Y	наружно о знака пункта	центра пункта	марки
1	2	3	4	5	6	7	8
1	237, ОМЗ	1 разряд	1054.57	61.50	-	сохранился	-
2	238, ОМЗ	1 разряд	14826.00	7000.12	-	Сохранился	-

### 3. Сведения о средствах измерений

№ п/п	Наименование прибора (инструмента, аппаратуры)	Сведения об утверждении типа средств измерений	Реквизиты свидетельства о поверке прибора (инструмента, аппаратуры)
1	2	3	4
1	Дальномер лазерный Leica Disto X310	55021-13 02.11.2018	№138548 от 02.11.2017
2	Аппаратура геодезическая спутниковая EFT M1 GNSS	53818-13 08.02.2018	491/ЭТ от 08.02.2017

### 4. Сведения об объекте (объектах) недвижимости, из которого (которых) был образован объект недвижимости

№ п/п	Кадастровый номер
1	2
1	-

### 5. Сведения о помещениях, машино-местах, расположенных в здании, сооружении

#### 5.1. Сведения о помещениях, расположенных в здании, сооружении

№ п/п	Кадастровый номер помещения
1	2
1	-

**5.2. Сведения о машино-местах, расположенных в здании, сооружении**

<b>№ п/п</b>	<b>Кадастровый номер машино-места</b>
<b>1</b>	<b>2</b>
1	-

**6. Сведения об объектах недвижимости, входящих в состав единого недвижимого комплекса**

<b>№ п/п</b>	<b>Вид объекта недвижимости, входящего в состав единого недвижимого комплекса</b>	<b>Кадастровый номер</b>
<b>1</b>	<b>2</b>	<b>3</b>
-	-	-

## Сведения о выполненных измерениях и расчетах

### 1. Метод определения координат характерных точек контура объекта недвижимости, части (частей) объекта недвижимости

Номер контура	Номера характерных точек контура	Метод определения координат
1	2	3
-	1	Метод спутниковых геодезических измерений (определений)
-	2	Метод спутниковых геодезических измерений (определений)
-	3	Метод спутниковых геодезических измерений (определений)
-	4	Метод спутниковых геодезических измерений (определений)
-	5	Метод спутниковых геодезических измерений (определений)
-	6	Метод спутниковых геодезических измерений (определений)
-	7	Метод спутниковых геодезических измерений (определений)
-	8	Метод спутниковых геодезических измерений (определений)
-	9	Метод спутниковых геодезических измерений (определений)
-	10	Метод спутниковых геодезических измерений (определений)
-	11	Метод спутниковых геодезических измерений (определений)
-	12	Метод спутниковых геодезических измерений (определений)
-	13	Метод спутниковых геодезических измерений (определений)
-	14	Метод спутниковых геодезических измерений (определений)
-	15	Метод спутниковых геодезических измерений (определений)
-	16	Метод спутниковых геодезических измерений (определений)
-	17	Метод спутниковых геодезических измерений (определений)
-	18	Метод спутниковых геодезических измерений (определений)
-	19	Метод спутниковых геодезических измерений (определений)
-	20	Метод спутниковых геодезических измерений (определений)
-	21	Метод спутниковых геодезических измерений (определений)
-	22	Метод спутниковых геодезических измерений (определений)
-	23	Метод спутниковых геодезических измерений (определений)
-	24	Метод спутниковых геодезических измерений (определений)
-	25	Метод спутниковых геодезических измерений (определений)
-	26	Метод спутниковых геодезических измерений (определений)
-	27	Метод спутниковых геодезических измерений (определений)
-	28	Метод спутниковых геодезических измерений (определений)
-	29	Метод спутниковых геодезических измерений (определений)
-	30	Метод спутниковых геодезических измерений (определений)
-	31	Метод спутниковых геодезических измерений (определений)

### 2. Точность определения координат характерных точек контура объекта недвижимости

Номер контура	Номера характерных точек контура	Формулы, примененные для расчета средней квадратической погрешности определения координат характерных точек контура ( $M_t$ ), м
1	2	3
-	1	$M_t = \sqrt{(0.07^2 + 0.07^2)} = 0.10$
-	2	$M_t = \sqrt{(0.07^2 + 0.07^2)} = 0.10$
-	3	$M_t = \sqrt{(0.07^2 + 0.07^2)} = 0.10$
-	4	$M_t = \sqrt{(0.07^2 + 0.07^2)} = 0.10$
-	5	$M_t = \sqrt{(0.07^2 + 0.07^2)} = 0.10$
-	6	$M_t = \sqrt{(0.07^2 + 0.07^2)} = 0.10$
-	7	$M_t = \sqrt{(0.07^2 + 0.07^2)} = 0.10$

-	8	$M_t = \sqrt{(0.07^2 + 0.07^2)} = 0.10$
-	9	$M_t = \sqrt{(0.07^2 + 0.07^2)} = 0.10$
-	10	$M_t = \sqrt{(0.07^2 + 0.07^2)} = 0.10$
-	11	$M_t = \sqrt{(0.07^2 + 0.07^2)} = 0.10$
-	12	$M_t = \sqrt{(0.07^2 + 0.07^2)} = 0.10$
-	13	$M_t = \sqrt{(0.07^2 + 0.07^2)} = 0.10$
-	14	$M_t = \sqrt{(0.07^2 + 0.07^2)} = 0.10$
-	15	$M_t = \sqrt{(0.07^2 + 0.07^2)} = 0.10$
-	16	$M_t = \sqrt{(0.07^2 + 0.07^2)} = 0.10$
-	17	$M_t = \sqrt{(0.07^2 + 0.07^2)} = 0.10$
-	18	$M_t = \sqrt{(0.07^2 + 0.07^2)} = 0.10$
-	19	$M_t = \sqrt{(0.07^2 + 0.07^2)} = 0.10$
-	20	$M_t = \sqrt{(0.07^2 + 0.07^2)} = 0.10$
-	21	$M_t = \sqrt{(0.07^2 + 0.07^2)} = 0.10$
-	22	$M_t = \sqrt{(0.07^2 + 0.07^2)} = 0.10$
-	23	$M_t = \sqrt{(0.07^2 + 0.07^2)} = 0.10$
-	24	$M_t = \sqrt{(0.07^2 + 0.07^2)} = 0.10$
-	25	$M_t = \sqrt{(0.07^2 + 0.07^2)} = 0.10$
-	26	$M_t = \sqrt{(0.07^2 + 0.07^2)} = 0.10$
-	27	$M_t = \sqrt{(0.07^2 + 0.07^2)} = 0.10$
-	28	$M_t = \sqrt{(0.07^2 + 0.07^2)} = 0.10$
-	29	$M_t = \sqrt{(0.07^2 + 0.07^2)} = 0.10$
-	30	$M_t = \sqrt{(0.07^2 + 0.07^2)} = 0.10$
-	31	$M_t = \sqrt{(0.07^2 + 0.07^2)} = 0.10$

**3. Точность определения координат характерных точек контура части (частей) объекта недвижимости**

<b>Номер контура</b>	<b>Номера характерных точек контура</b>	<b>Учетный номер или обозначение части</b>	<b>Формулы, примененные для расчета средней квадратической погрешности определения координат характерных точек контура (<math>M_t</math>), м</b>
<b>1</b>	<b>2</b>	<b>3</b>	<b>4</b>
-	-	-	-

## Описание местоположения объекта недвижимости

### 1. Описание местоположения здания, сооружения, объекта незавершенного строительства на земельном участке

#### 1.1. Сведения о характерных точках контура объекта недвижимости

Зона № Местная, г. Иваново

Номер контура	Номера характерных точек контура	Координаты, м		R, м	Средняя квадратическая погрешность определения координат характерных точек контура (M <sub>t</sub> ), м	Тип контура	Глубина, высота, м	
		X	Y				H <sub>1</sub>	H <sub>2</sub>
1	2	3	4	5	6	7	8	9
-	1	-3826.05	1496.84	-	0.10	Наземный	-	-
-	2	-3821.61	1502.90	-	0.10	Наземный	-	-
-	3	-3852.45	1525.46	-	0.10	Наземный	-	-
-	4	-3856.00	1524.73	-	0.10	Наземный	-	-
-	5	-3856.70	1523.77	-	0.10	Наземный	-	-
-	6	-3857.95	1524.69	-	0.10	Наземный	-	-
-	7	-3861.35	1520.04	-	0.10	Наземный	-	-
-	8	-3861.50	1520.14	-	0.10	Наземный	-	-
-	9	-3862.20	1519.19	-	0.10	Наземный	-	-
-	10	-3862.60	1519.48	-	0.10	Наземный	-	-
-	11	-3865.32	1518.90	-	0.10	Наземный	-	-
-	12	-3866.58	1517.17	-	0.10	Наземный	-	-
-	13	-3868.53	1515.03	-	0.10	Наземный	-	-
-	14	-3870.08	1512.35	-	0.10	Наземный	-	-
-	15	-3871.35	1510.62	-	0.10	Наземный	-	-
-	16	-3871.07	1507.90	-	0.10	Наземный	-	-
-	17	-3870.62	1507.57	-	0.10	Наземный	-	-
-	18	-3871.22	1506.76	-	0.10	Наземный	-	-
-	19	-3871.00	1506.60	-	0.10	Наземный	-	-
-	20	-3876.27	1499.39	-	0.10	Наземный	-	-
-	21	-3873.14	1497.10	-	0.10	Наземный	-	-
-	22	-3859.08	1495.94	-	0.10	Наземный	-	-
-	23	-3856.59	1494.11	-	0.10	Наземный	-	-
-	24	-3850.84	1493.74	-	0.10	Наземный	-	-
-	25	-3849.82	1493.00	-	0.10	Наземный	-	-
-	26	-3849.46	1493.48	-	0.10	Наземный	-	-
-	27	-3838.74	1492.44	-	0.10	Наземный	-	-
-	28	-3838.06	1493.38	-	0.10	Наземный	-	-
-	29	-3830.23	1492.54	-	0.10	Наземный	-	-
-	30	-3827.00	1496.94	-	0.10	Наземный	-	-
-	1	-3826.05	1496.84	-	0.10	Наземный	-	-

#### 1.2. Сведения о предельных глубине и высоте конструктивных элементов объекта недвижимости

Предельная глубина конструктивных

-

элементов объекта недвижимости, м	
Пределная высота конструктивных элементов объекта недвижимости, м	-

**1.3. Сведения о характерных точках пересечения контура объекта недвижимости с контуром (контурами) иных зданий, сооружений, объектов незавершенного строительства**

**Зона № Местная, г. Иваново**

Номер контура	Номера характерных точек контура	Координаты, м		Средняя квадратическая погрешность определения координат характерных точек контура (M <sub>i</sub> ), м	Тип контура	Глубина, высота, м		Кадастровый номер
		X	Y			H <sub>1</sub>	H <sub>2</sub>	
1	2	3	4	5	6	7	8	9
-	-	-	-	-	-	-	-	-

**2. Описание местоположения машино-места**

Обозначение машино-места (номер) -

**2.1. Сведения о расстояниях**

**2.1.1. Сведения о расстояниях от специальных меток до характерных точек границ машино-места**

№ п/п специальной метки	№ п/п характерной точки границы машино-места	Расстояние, м
1	2	3
-	-	-

**2.1.2. Сведения о расстояниях между характерными точками границ машино-места**

№ п/п характерной точки границы машино-места	№ п/п характерной точки границы машино-места	Расстояние, м
1	2	3
-	-	-

**2.2. Сведения о координатах специальных меток**

№ п/п специальной метки	Координаты, м		Средняя квадратическая погрешность определения координат (M <sub>t</sub> ), м
	X	Y	
1	2	3	4
-	-	-	-

**2.3. Сведения о характерных точках границ помещения, в котором расположено машино-место**

Номера характерных точек границ помещения	Координаты, м		Средняя квадратическая погрешность определения координат характерных точек (M <sub>t</sub> ), м
	X	Y	
1	2	3	4
-	-	-	-

### Характеристики объекта недвижимости

№ п/п	Наименование характеристики	Значение характеристики
1	2	3
1	Вид объекта недвижимости	Здание
2	Кадастровый номер объекта недвижимости	37:24:010359:160
3	Ранее присвоенный государственный учетный номер объекта недвижимости (кадастровый, инвентарный или условный номер)	-
	Кадастровый номер исходного объекта недвижимости	-
4	Кадастровый номер земельного участка (земельных участков), в пределах которого (которых) расположен объект недвижимости	37:24:010359:24
5	Номер кадастрового квартала (кадастровых кварталов), в пределах которого (которых) расположен объект недвижимости	37:24:010359
6	Кадастровый номер иного объекта недвижимости, в пределах (в составе) которого расположен объект недвижимости	-
	Номер, тип этажа (этажей), на котором (которых) расположено помещение	-
	Номер, тип этажа, на котором расположено машино-место	-
	Обозначение (номер) помещения, машино-места на поэтажном плане	-
7	Адрес объекта недвижимости	Ивановская обл, Иваново г, Текстильщиков пр-кт, дом 10/16
	Дата последнего обновления записи в государственном адресном реестре	-
	Местоположение объекта недвижимости	-
	Дополнение местоположения объекта недвижимости	-
8	Назначение объекта недвижимости	Нежилое здание
	Проектируемое назначение объекта незавершенного строительства	-
9	Наименование объекта недвижимости	Нежилое здание, Банк
10	Количество этажей объекта недвижимости	3
	в том числе подземных	-
11	Материал наружных стен здания	Кирпичные
12	Год ввода объекта недвижимости в эксплуатацию по завершении его строительства	-
	Год завершения строительства объекта недвижимости	1995



13	Площадь объекта недвижимости (P), м2	2238.9
14	Вид (виды) разрешенного использования объекта недвижимости	-
15	Основная характеристика сооружения и ее значение	-
	Основная характеристика объекта незавершенного строительства и ее проектируемое значение	-
16	Степень готовности объекта незавершенного строительства, %	-
17	Сведения о включении объекта недвижимости в единый государственный реестр объектов культурного наследия (памятников истории и культуры) народов Российской Федерации	-
	Регистрационный номер, вид и наименование объекта недвижимости в едином государственном реестре объектов культурного наследия (памятников истории и культуры) народов Российской Федерации либо регистрационный номер учетной карты объекта, представляющего собой историко-культурную ценность, вид и наименование выявленного объекта культурного наследия	-
	Реквизиты решений Правительства Российской Федерации, органов охраны объектов культурного наследия о включении объекта недвижимости в единый государственный реестр объектов культурного наследия (памятников истории и культуры) народов Российской Федерации либо об отнесении объекта недвижимости к выявленным объектам культурного наследия, подлежащим государственной охране	-
	Реквизиты документа, на основании которого установлены требования к сохранению, содержанию и использованию объектов культурного наследия (памятников истории и культуры) народов Российской Федерации, требования к обеспечению доступа к таким объектам либо выявленного объекта культурного наследия	-

## Заключение кадастрового инженера

Кадастровые работы проводятся в связи изменением характеристик здания с кадастровым номером 37:24:010359:160, расположенного по адресу: Ивановская область, г. Иваново, проспект Текстильщиков, дом 10/16 на основании договора подряда №9 от 09.07.2018г. после проведения перепланировки и переоборудования здания в соответствии с проектной документацией.

Необходимо отметить, что в соответствии с приказом Минэкономразвития России от 18.12.2015 г. № 953 "Об утверждении формы технического плана и требований к его подготовке, состава содержащихся в нем сведений, а также формы декларации об объекте недвижимости, требований к ее подготовке, в состав графической части технического плана включается раздел "план этажа (этажей) здания, который оформляется в виде файла в формате JPEG, однако в настоящее время не подготовлена форма электронного документа технического плана в виде XML-документа, которая позволяла бы прикреплять документ (в данном случае план этажа) в формате JPEG. Таким образом, в подготовленный технический план мною были приложены электронные образы документов (планы этажей) в формате PDF, в соответствии с текущей версией XML-документа..

Сведения о СРО:

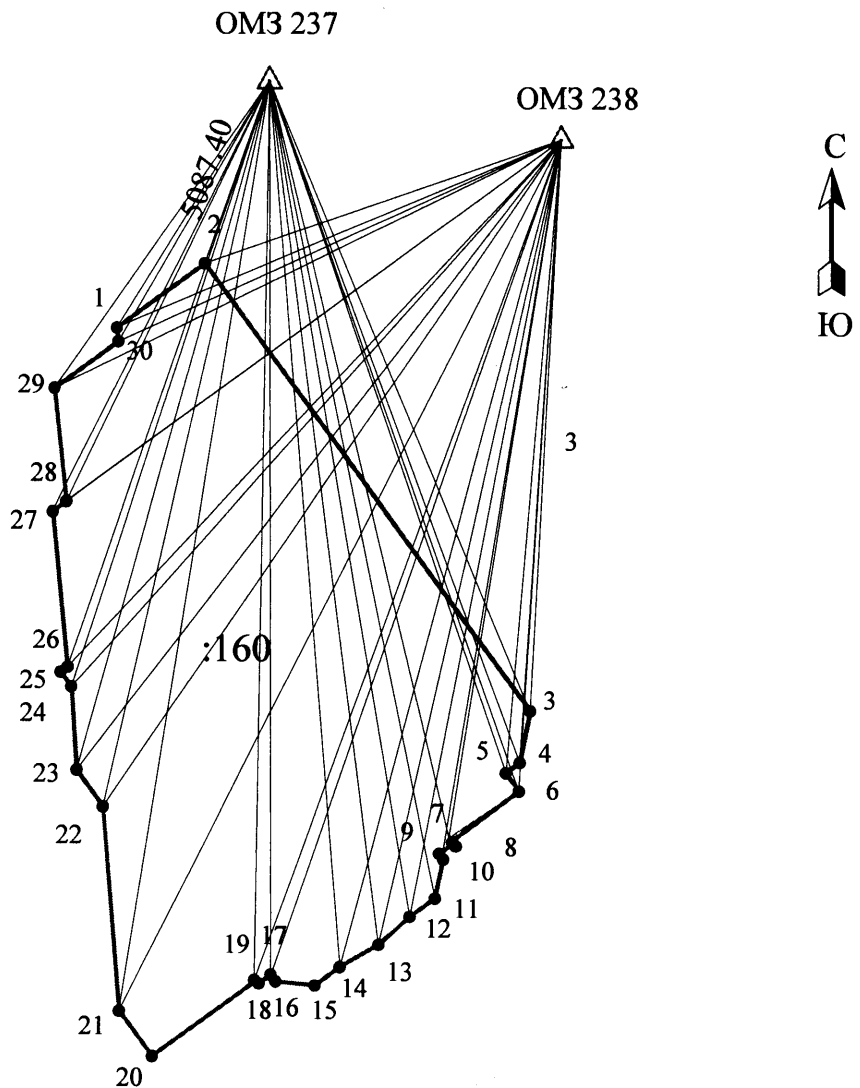
(член Ассоциации Саморегулируемой организации "Объединение профессионалов кадастровой деятельности- регистрационный номер в Государственном реестре саморегулируемых организаций кадастровых инженеров №003 от 08.07.2016г.", включенным в реестр членов Ассоциации СРО "ОПКД" за регистрационным номером 2291 от 15.09.2016г.)

снилс 132-287-032 34

Аттестат кадастрового инженера №37-11-62 выдан 13.07.2011г.

Номер в реестре кадастровых инженеров 15690

# Схема геодезических построений



Условные обозначения:

- △ - опорно-межевой знак.
- - вновь создаваемая характерная точка контура здания
- 1 - обозначение вновь создаваемых точек контура здания

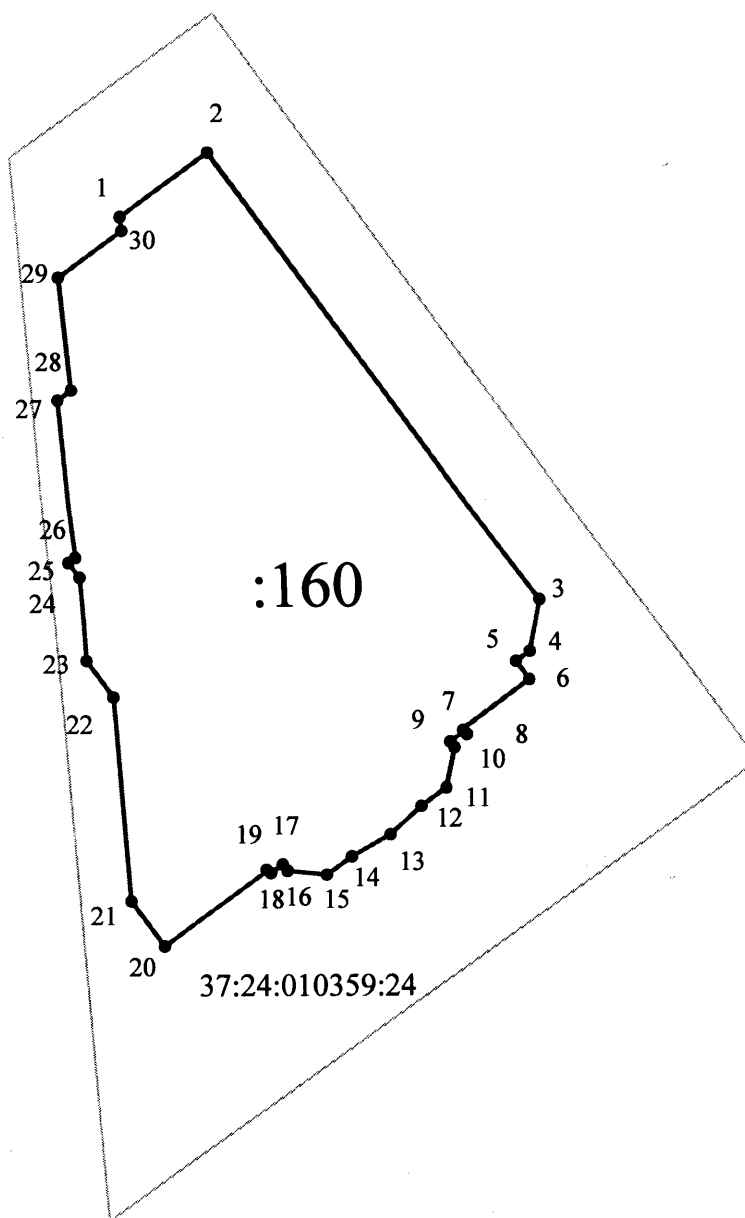
ОМЗ 168 - Номер опорно-межевого знака и его название.

————— Часть контура здания, образованного проекцией вновь образованного наземного конструктивного элемента здания

5087.40  
○—○

- Расстояние от точки стояния до объектов, положение которых определялось методом спутниковых геодезических измерений.

# Схема расположения здания на земельном участке

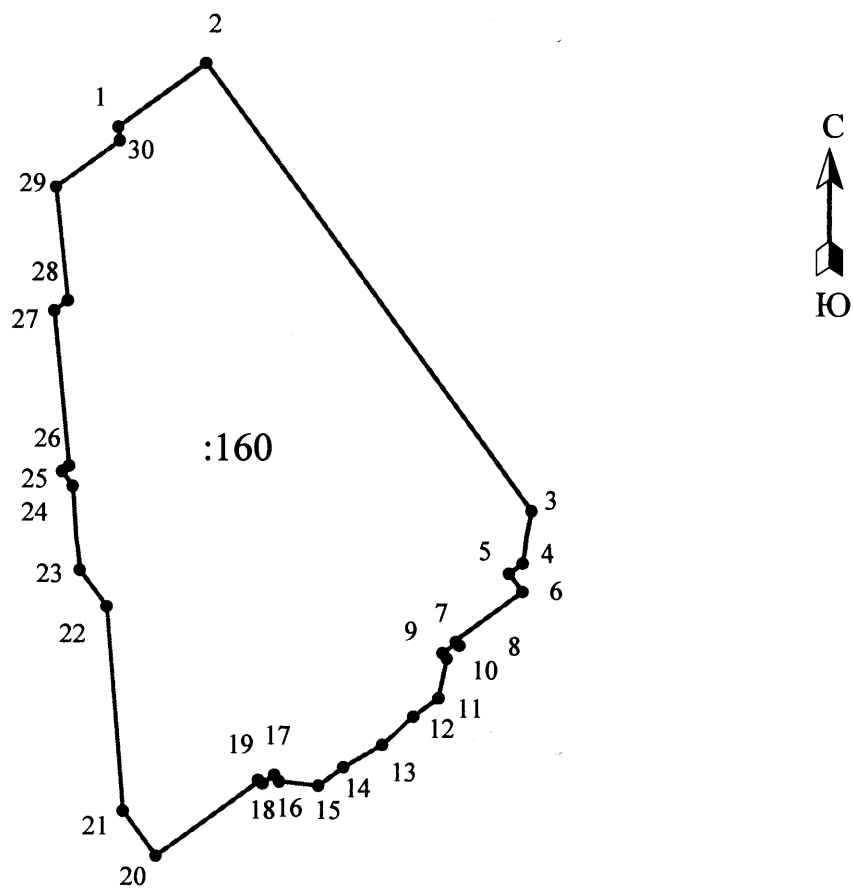


Масштаб 1:500

## Условные обозначения:

- 1, 2, ..., n - Обозначение вновь создаваемых характерных точек здания
- :160 - условное обозначение здания (постановка на учет которого производится)
- - вновь создаваемые характерные точки здания
- Часть контура здания, образованного проекцией вновь образованного наземного конструктивного элемента здания
- 37:24:010359:24 - Кадастровый № земельного участка
- - Границы земельных участков, сведения о которых внесены в ЕГРН
- - Граница кадастрового квартала

# Чертеж контура здания



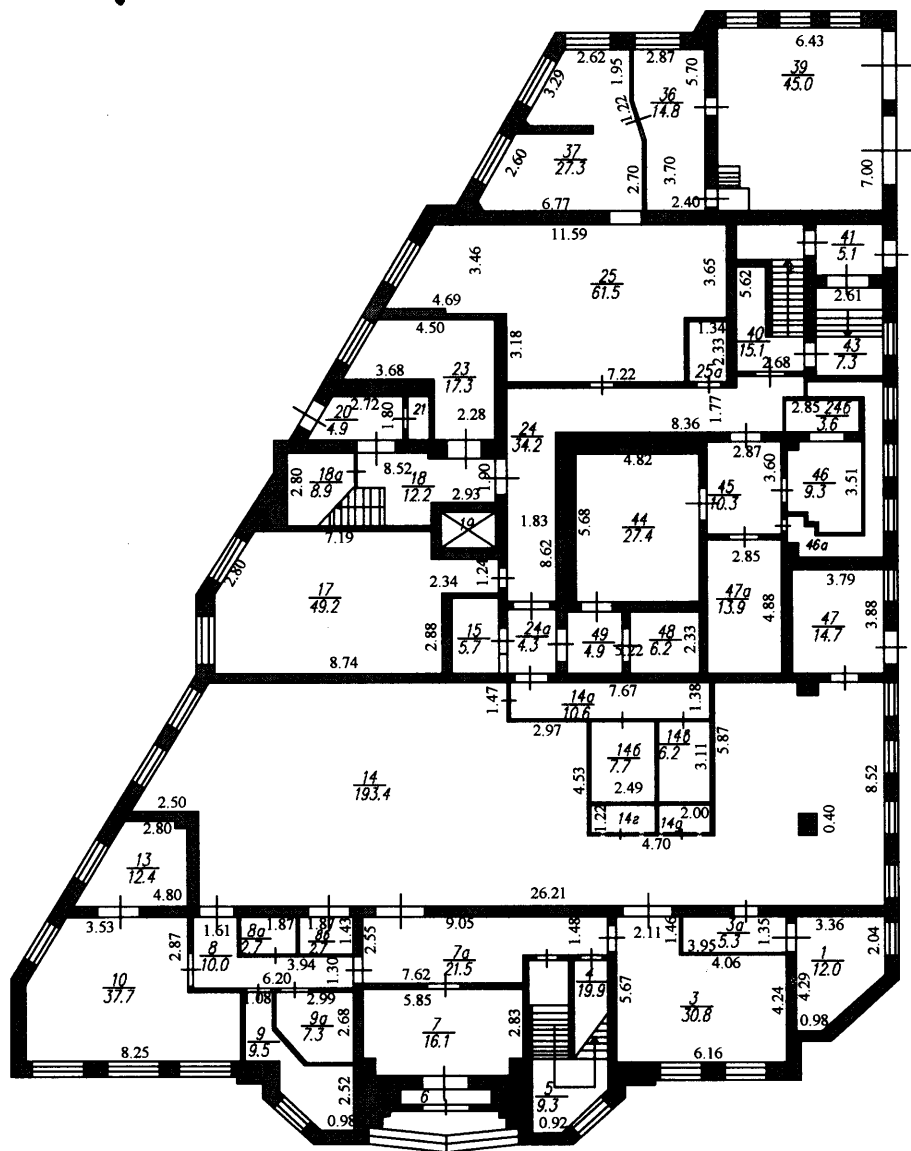
Масштаб 1:500

Условные обозначения:




- 1, 2, ..., n - Обозначение вновь создаваемых характерных точек здания
- :160 - кадастровый номер здания
- - вновь создаваемые характерные точки здания
- Часть контура здания, образованного проекцией вновь образованного наземного конструктивного элемента здания

# План этажа

## 1-й этаж

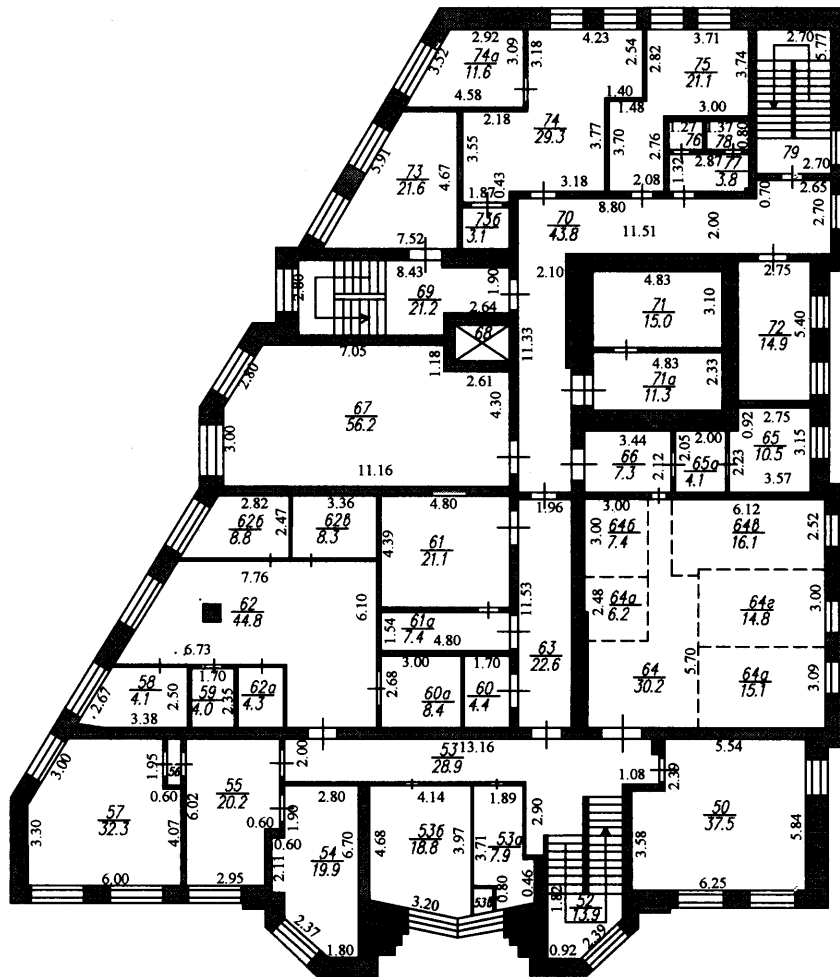


### Условные обозначения:


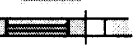

- 3.31 - Линейный размер (м).
- $\frac{5}{39.1}$  - номер помещения на плане/площадь
-  - Стены, перегородки.
-  - Стена с окном и дверью.
-  - Лестница.

# План этажа

## 2-й этаж

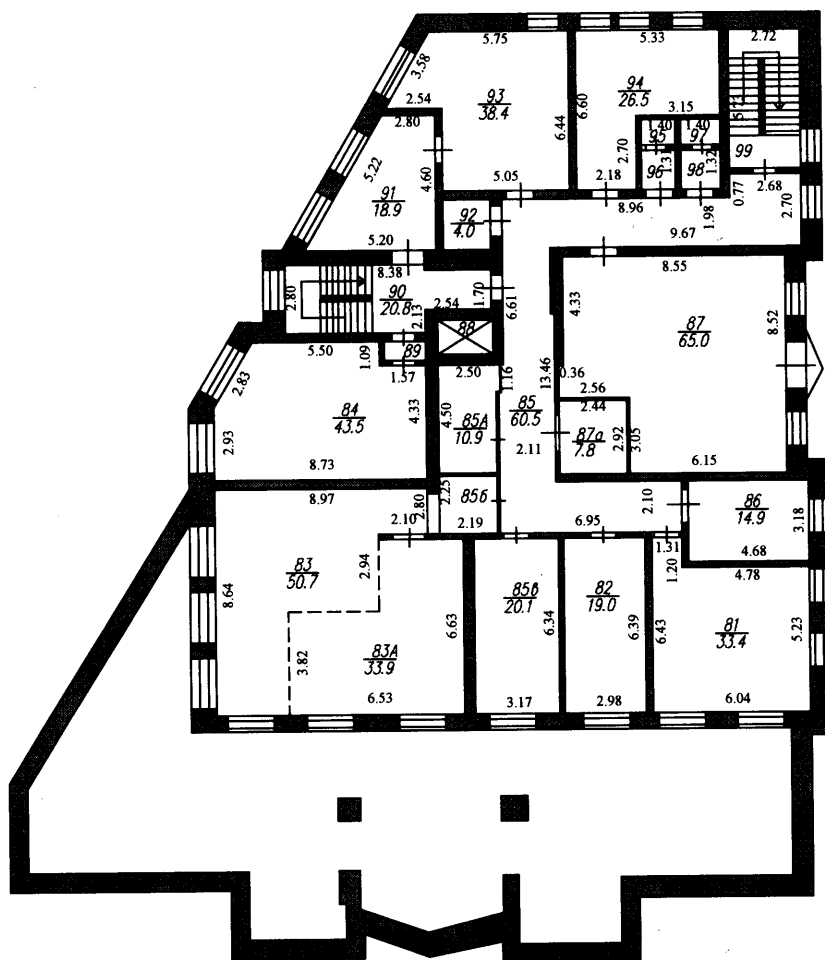


### Условные обозначения:




- 3.31 - Линейный размер (м).
- $\frac{5}{39.1}$  - номер помещения на плане/площадь
-  - Стены, перегородки.
-  - Стена с окном и дверью.
-  - Лестница.

# План этажа

## 3-й этаж



### Условные обозначения:

- 3.31 - Линейный размер (м).
- $\frac{5}{39.1}$  - номер помещения на плане/площадь
-  - Стены, перегородки.
-  - Стена с окном и дверью.
-  - Лестница.



<b>Экспликация помещений</b>		
<b>№</b>	<b>Наименование</b>	<b>Площадь (м<sup>2</sup>)</b>
	1-й этаж	
1	Вспомогательное помещение	12
3	Зона обслуживания	30,8
3а	Коридор	5,3
4	Лестница	19,9
5	Лестничная клетка	9,3
6	Тамбур	2,2
7	Тамбур	16,1
7а	Коридор	21,5
8	Коридор	10
8а	Кладовка	2,7
8б	Туалет	2,7
9	Вспомогательное помещение	9,5
9а	Вспомогательное помещение	7,3
10	Комната персонала	37,7
13	Вспомогательное помещение	12,4
14	Зона обслуживания	193,4
14а	Коридор	10,6
14б	Касса	7,7
14в	Касса	6,2
14г	Касса	3
14д	Касса	2,4
15	Вспомогательное помещение	5,7
17	Кабинет	49,2
18	Лестничная клетка	12,2
18а	Серверная	8,9
19	Лифт	3,7
20	Коридор	4,9
21	Кладовка	1,7
23	Кабинет	17,3
24	Коридор	34,2
24а	Коридор	4,3

246	Склад	3,6
25	Кабинет	61,5
25а	Кладовка	3,1
36	Операторная	14,8
37	Кабинет	27,3
39	Гараж	45
40	Лестничная клетка	15,1
41	Тамбур	5,1
43	Лестничная клетка	7,3
44	Склад	27,4
45	Коридор	10,3
46	Склад	9,3
46а	Склад	9,2
47	Кабинет	14,7
47а	Склад	13,9
48	Склад	6,2
49	Коридор	4,9
	<b>Общая площадь 1 этажа</b>	<b>843,5</b>
	<b>2-й этаж</b>	
50	Кабинет	37,5
52	Лестничная клетка	13,9
53	Коридор	28,9
53 А	Кабинет	7,9
53Б	Кабинет	18,8
53в	Кладовка	1,6
54	Кабинет	19,9
55	Кабинет	20,2
56	Коридор	0,9
57	Кабинет	32,3
58	Кабинет	4,1
59	Вспомогательное помещение	4
60	Кладовка	4,4
60а	Кабинет	8,4
61	Кабинет	21,1

61а	Кабинет	7,4
62	Зона обслуживания	44,8
62а	Вспомогательное помещение	4,3
62б	Кабинет	8,8
62в	Кабинет	8,3
63	Касса	22,6
64	Зона обслуживания	30,2
64а	Кабинет	6,2
64б	Кабинет	7,4
64в	Кабинет	16,1
64г	Кабинет	14,8
64д	Кабинет	15,1
65	Кабинет	10,5
65а	Коридор	4,1
66	Кабинет	7,3
67	Кабинет	56,2
68	Лифт	3,7
69	Лестничная клетка	21,2
70	Коридор	43,8
71	Склад	15
71а	Склад	11,3
72	Склад	14,9
73	Столовая	21,6
73б	Кладовка	3,1
74	Кабинет	29,3
74а	Кабинет	11,6
75	Кабинет	21,1
76	Туалет	1
77	Умывальник	3,8
78	Туалет	1,1
79	Лестничная клетка	15,6
	<b>Общая площадь 2 этажа</b>	<b>706,1</b>
	<b>3-й этаж</b>	
81	Кабинет	33,4
82	Кабинет	19

83	Кабинет	50,7
83а	Кабинет	33,9
84	Кабинет	43,5
85	Коридор	60,5
85а	Кабинет	10,9
85б	Коридор	4,9
85в	Кабинет	20,1
86	Кабинет	14,9
87	Кабинет	65
87а	Склад	7,8
88	Лифт	3,7
89	Тамбур	1,5
90	Лестничная клетка	20,8
91	Кабинет	18,9
92	Кладовка	4
93	Кабинет	38,4
94	Кабинет	26,5
95	Туалет	1,3
96	Туалет	1,3
97	Туалет	2
98	Туалет	2
99	Лестничная клетка	15,6
	<b>Общая площадь 3 этажа</b>	<b>500,6</b>
	<b>Общая площадь здания</b>	<b>2050,2</b>
	<b>Общая площадь помещений здания В соответствии с Приказом Министерства экономического развития РФ от 1 марта 2016 г. № 90</b>	<b>2238,9</b>

ОБЩЕСТВО С ОГРАНИЧЕННОЙ ОТВЕТСТВЕННОСТЬЮ

АРХидея

Союз проектировщиков Верхней Волги  
Регистрационный номер: СРО-П102-23122009  
Свидетельство №73-П от «28» сентября 2012г.

153000, г. Иваново, ул. Смирнова, 2, ТЦ «Пассаж». Тел.: 39-47-99.  
e-mail: archhidea68@bk.ru

ТЕХНИЧЕСКОЕ ЗАКЛЮЧЕНИЕ

о произведенной перепланировке и переустройстве помещений Нежилого здания с кадастровым номером 37:24:010359:160, расположенного по адресу: Ивановская область, г. Иваново, пр-кт Текстильщиков, д. 10/16.

При обследовании помещений Нежилого здания с кадастровым номером 37:24:010359:160, расположенного по адресу: Ивановская область, г. Иваново, пр-кт Текстильщиков, д. 10/16 специалистами ООО «АРХидея» установлено, что перепланировка и переустройство выполнены в соответствии с разработанным проектом.

Вывод:

Перепланировка и переустройство помещений Нежилого здания с кадастровым номером 37:24:010359:160, расположенного по адресу: Ивановская область, г. Иваново, пр-кт Текстильщиков, д. 10/16 является допустимой и соответствующей действующим строительным нормам.

Перепланировка помещений отрицательно не повлияла на общую несущую способность и устойчивость здания.

Надежность и безопасность конструктивных и других характеристик не нарушены и выполненные изменения не превышают предельные параметры разрешенного строительства, реконструкции, установленные градостроительным регламентом (статья 51 п. 17.4 Градостроительного кодекса РФ).

Директор



Ширяева Е.П.

Иваново 2018г.

Прошнуровано, пронумеровано,  
скреплено на 27 листах

Кадастровый инженер

А.В. Комаров Комаров Антон Евгеньевич

22.12 2018г