

Российская Федерация
ФЕДЕРАЛЬНАЯ СЛУЖБА
ГОСУДАРСТВЕННОЙ РЕГИСТРАЦИИ,
КАДАСТРА И КАРТОГРАФИИ
ФЕДЕРАЛЬНОЕ ГОСУДАРСТВЕННОЕ УНИТАРНОЕ ПРЕДПРИЯТИЕ,
ОСНОВАННОЕ НА ПРАВЕ ХОЗЯЙСТВЕННОГО ВЕДЕНИЯ,
«РОССИЙСКИЙ ГОСУДАРСТВЕННЫЙ ЦЕНТР ИНВЕНТАРИЗАЦИИ
И УЧЕТА ОБЪЕКТОВ НЕДВИЖИМОСТИ – ФЕДЕРАЛЬНОЕ БЮРО ТЕХНИЧЕСКОЙ
ИНВЕНТАРИЗАЦИИ»
ФГУП «РОСТЕХИНВЕНТАРИЗАЦИЯ – ФЕДЕРАЛЬНОЕ БТИ»
ТЮМЕНСКИЙ ФИЛИАЛ

ТЕХНИЧЕСКИЙ ПАСПОРТ

нежилого помещения

расположенного по адресу:

город Тюмень

улица Одесская 33

Технический паспорт составлен по состоянию на 7 Декабря 2010 г.

Технический паспорт изготовил(а) Миргородский Денис Александрович
(Ф.И.О.)


(подпись)

Технический паспорт проверил(а)

Сидорова В.У.
(Ф.И.О.)


(подпись)

VI. Описание конструктивных элементов помещения и определение износа

Литера А Год постройки 1971 Число этажей четыре этажа и цокольный

Группа капитальности I Вид внутренней отделки Простая

№ пп.	Наименование конструктивных элементов	Описание конструктивных элементов (материал, конструкция, отделка и прочее)	Техническое состояние (осадки, трещины, гниль и т.п.)	Удельный вес по таблице	Поправка к удельному весу в %	Удельный вес конструктив. элем. с поправкой	износ в %	% износа к строению (гр.7*гр.8)/100	Тек. изм. износ в %		
									элемента	к строению	
1	2	3	4	5	6	7	8	9	10	11	
1	Фундаменты	ж/бетонное		4.00	1.00	4.0	25.00	1.0			
2	а) стены и их наружная отделка	кирпичные		28.00	1.00	28.0	25.00	7.0			
	б) перегородки	кирпичные									
3	Перекрытия	чердачное	ж/б плиты	9.00	1.00	9.0	25.00	2.3			
		междуэтажное	ж/б плиты								
		надподвальное	нет								
4	крыша	шифер		6.00	1.00	6.0	30.00	1.8			
5	полы	линолеум, плитка, бетон		7.00	1.00	7.0	25.00	1.8			
6	Проемы	оконные	2-е створные	6.00	1.00	6.0	25.00	1.5			
		дверные	филенчатые								
7	внутренняя отделка	штукатурка, обои, окраска, плитка		6.00	1.00	6.0	25.00	1.5			
8	Сан. и электротех. устройства	отопление	от ТЭЦ								
		водопровод	от городской центральной сети								
		канализация	сброс в городскую сеть								
		г.водоснабжение	централизованное								
		ванны	нет								
		электроосвещен.	скрытая проводка		20.00		20.0	30.00	6.0		
		радио	есть								
		телефон	есть								
		вентиляция	есть				1.00				
		лифты	нет								
9	Прочие работы	есть		14.00	1.00	14.0	30.00	4.2			
Итого				100		100.0		27.1			

износа, приведенный к 100 по формуле: (% износа (гр.9) x 100)/удельный вес (гр.7) = 27

XI. Ограждения и сооружения (замощения) на участке

Литера	Наименование ограждений и сооружений	Материал, конструкция	Размеры		Площадь кв. м.	№ сборника	№ таблицы	Измеритель	Стоимость измерит. по табл.	Поправки на климат. район	Восстановительная стоимость в руб.	% износ	Действительная стоимость в руб.
			мест, шт.	ширина, высота, м.									

XII. Общая стоимость (в руб.)

В ценах какого года	Помещения		Служебные постройки		Сооружения		Всего	
	Восстановительная	Действительная	Восстановительная	Действительная	Восстановительная	Действительная	Восстановительная	Действительная
2010	850198.33	620644.78					850198.33	620644.78

" 7 " декабря 20 10 г.

Исполнил: Миргородский Д.А.

" " " 20 г.

Проверил:

" " " 20 г.

Начальник бюро



XIII. Отметка о последующих обследованиях

Дата обследования			
Обследовал			
Проверил			
Начальник бюро			

ЭКСПЛИКАЦИЯ

к поэтажному плану здания (строения)
расположенного в город Тюмень
улица Одесская

дом № 33

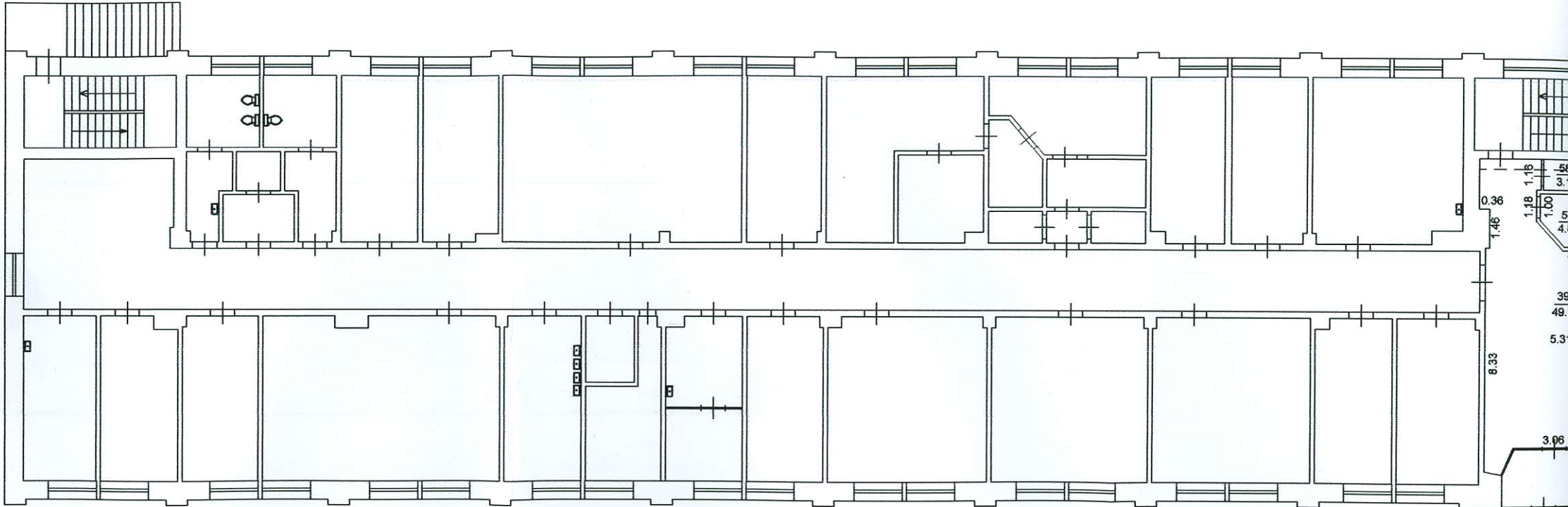
Одесская 33

Литера	Использование помещения	Этаж	№ по плану	Назначение частей помещения	Площадь по внутреннему обмеру, кв.м						
					Общая	общая полезная площадь	основная площадь	вспомогательная площадь	высота помещ. по внутр. обмеру	Лестничная клетка	Лоджий, балконов, веранд и прочие
1	2	3	4	5	6	7	8	9	10	11	12
A	Учрежденческое	Первый этаж	39	Холл	49.10	49.10		49.10	3.22		
A	Учрежденческое	Первый этаж	57	Касса	4.80	4.80	4.80		2.20		
A	Учрежденческое	Первый этаж	58	Вспом. помещение	3.10	3.10		3.10	3.22		
ИТОГО по этажу: Первый этаж					57.00	57.00	4.80	52.20			
Учрежденческое		Итого все помещения			57.00	57.00	4.80	52.20			
ИТОГО					57.00	57.00	4.80	52.20			

Тюменская область
г.Тюмень

ПЛАН

1 этаж



Масштаб № 1:200

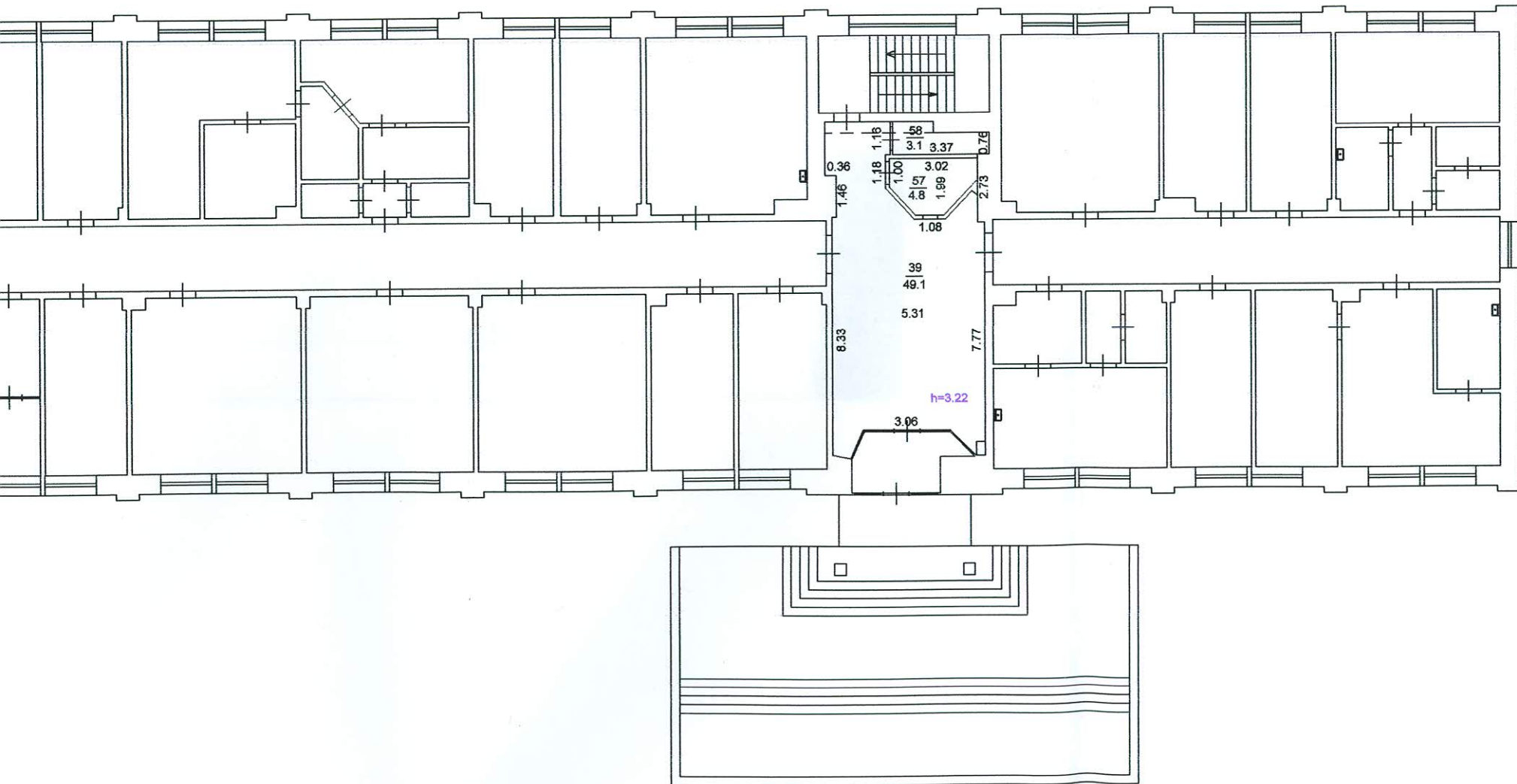
Дата 07.12.10

ПЛАН

Улица Одесская 33

1 этаж

ЛИТ А
Н=13.94



Техник-инвентаризатор:
Миргородская
Начальник отдела:
Гирова