

**ГОСУДАРСТВЕННОЕ УНИТАРНОЕ ПРЕДПРИЯТИЕ
“САРАТОВСКОЕ ОБЛАСТНОЕ БЮРО ТЕХНИЧЕСКОЙ
ИНВЕНТАРИЗАЦИИ И ОЦЕНКИ НЕДВИЖИМОСТИ”**

**ОБЛАСТНОЕ
БТИ**



Инвентарный номер 63:401:003:000000440:LII
Реестровый номер 44:270712:003:000000440:LII
Кадастровый номер 64 : 48 : 050380:52 : 63:401:003:000000440:LII

ГОСУДАРСТВЕННОЕ УНИТАРНОЕ ПРЕДПРИЯТИЕ
"САРАТОВСКОЕ ОБЛАСТНОЕ БЮРО ТЕХНИЧЕСКОЙ ИНВЕНТАРИЗАЦИИ И ОЦЕНКИ НЕДВИЖИМОСТИ"

Ленинское отделение

Технический паспорт

объекта недвижимости нежилого фонда - сооружение

Сооружение. КЛ 6 кв от ПС Мельзаводская до ЦРП (фидер № 627)

Изготовлен 21.08.2012

адрес объекта :

область САРАТОВСКАЯ
район (город) САРАТОВ
населённый пункт САРАТОВ г
улица им. Чернышевского Н.Г. ул
дом № 90 корпус №
Назначение сооружение
Использование сооружение

I. Сведения о принадлежности объекта

Субъект права	Форма собственности	Доля	Документ-основание	Дата и номер государственной регистрации
ООО "Мельница Шмидта"			Учетная запись	

II. Общие сведения

Литера	Часть объекта	Наименование объекта	Год постр-ки	Год посл. кап-ремонта	Материал, конструкция	Параметр основной	Тип параметра
LII		КЛ 6 кВ от ПС Мельзаводская до ЦРП (фидер № 627)				170	Протяженность (м)
	1			-	марка кабеля - АСБ 3х240, подземный	170	Протяженность (м)

III. Параметры объекта (частей объекта)**IV. Определение износа недоступных осмотру конструктивных элементов**

V. Определение стоимости объекта и его элементов

Литера	Сборник	Таблица	Раздел	Ед. измерения	Кол-во единиц	Стоимость единицы	Коэфф. на гр. кап-ти	Попр. на отл-ие от аналога	Прочие коэфф.	Стоимость ед. с погр. коэфф.	Восст. стоимость (цены 69г)	Инфляц. коэф-фициент	Восст. стоим. в ценах т.г.	% износа	Инвентаризационная стоимость, руб.
LII	5	184	л	км	0,17	10700,00	1	1	1	10700,00	1819	42,2062	76773	30	53741
Итого по объекту											1819		76773		53741

VI. Описание конструктивных элементов

Литера Назначение Группа капитальности

Название

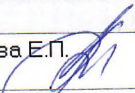
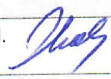

Сборник Таблица Раздел

№	Наименование конструктивных элементов	Описание конструктивных элементов	% износа элемент	Техническое состояние конструктивных элементов	Удельный вес по таблице	Поправки к_удельным_весам	Удельные_веса_после_поправок	Средневзвешенный % износа
1	Кабель подземной марки АСБ напряжением 6 кВ	кабель	30	удовлетворительное	100	1,00	100,00	30,00
Итого							100	30

VII. Экспликация площади земельного участка

Площадь участка, кв.м.				
по документам	застроенная		незастроенная	
	строения	сооружения	грунт	зелёные насаждения
33476,0				

VIII. Сведения об обследованиях объекта

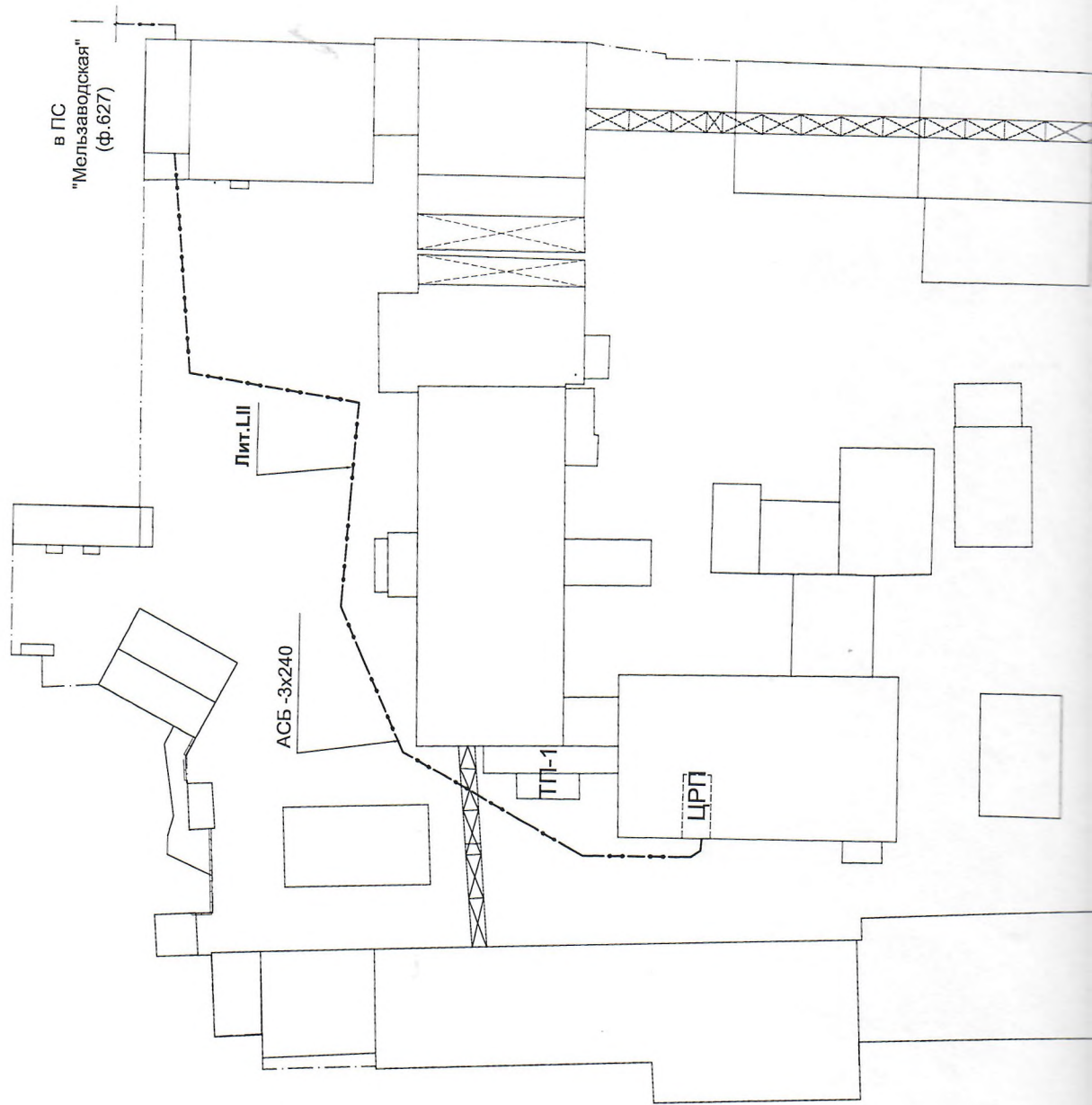
Дата окончания обследования	Вид обследования	Ф.И.О. и подпись исполнителя	Ф.И.О. и подпись проверяющего	Подпись Начальника
27.07.2012	Внеплановая инвентаризация	Кошелькова Е.П. 	Морозкина И.Ю. 	Кочнева Е.В. 

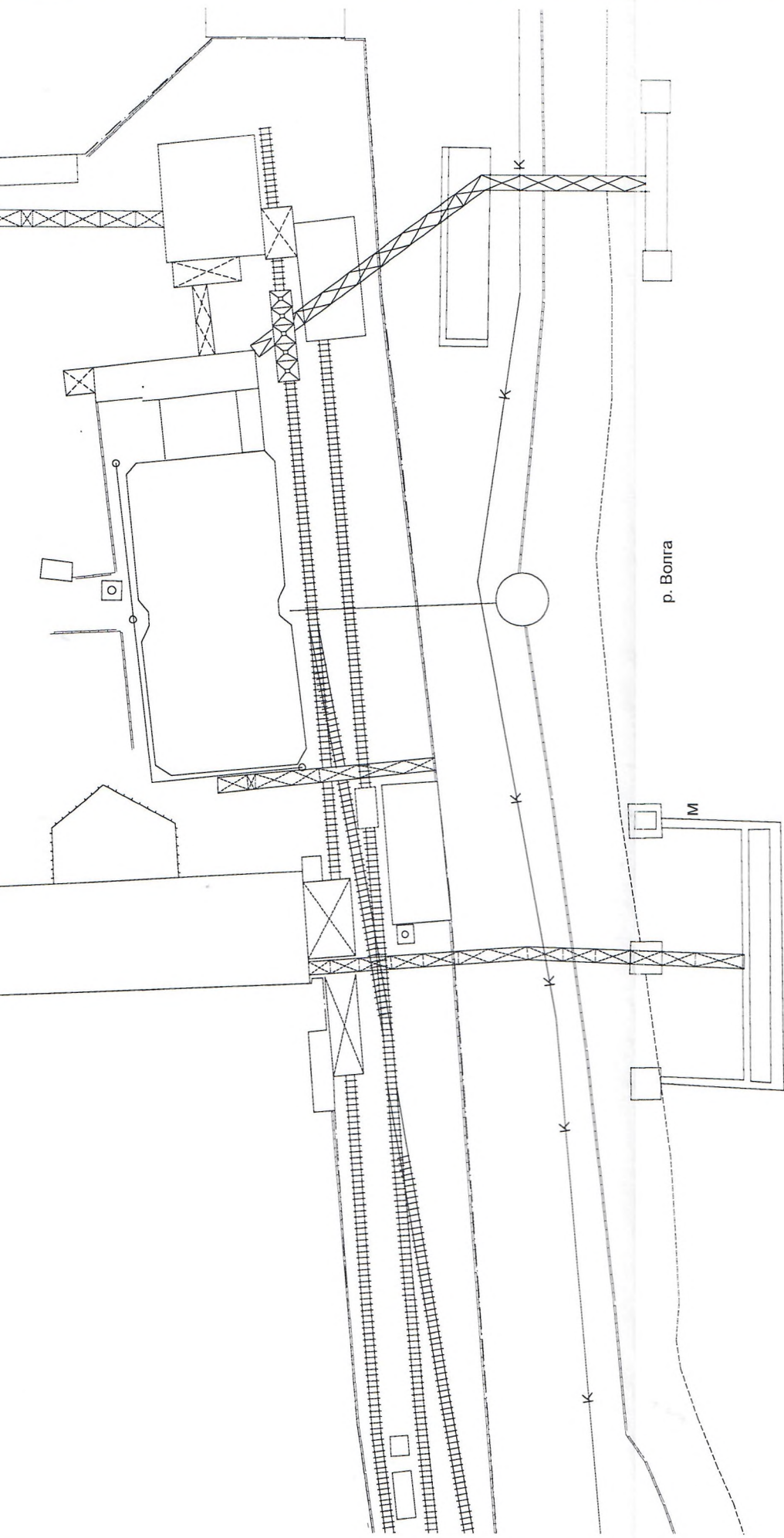


IX. Перечень прилагаемых документов

№ п/п	Наименование	Количество листов
1	Ситуационный план	1

ул. им. Чернышевского Н.Г.





р. Волга

Ленинское отделение ГУП "Сартехинвентаризация"

Начальник 21.08.2012 г.	Кочнева Е.В.	М.П. подпись	Ситуационный план
Проверил: 21.08.2012 г.	Морозкина И.Ю.	М.П. подпись	Оборудование. КП 6 кв от ПС Мельзаводская до ЦТП (фидер №627) (объекта или части объекта)
Исполнитель: 21.08.2012 г.	Кошелькова Е.П.	М.П. подпись	Г. Саратов, ул. им. Чернышевского Н.Г., 90
			Лист 1
			Листов 1
			Масштаб 1:1000



