

**ГОСУДАРСТВЕННОЕ УНИТАРНОЕ ПРЕДПРИЯТИЕ
“САРАТОВСКОЕ ОБЛАСТНОЕ БЮРО ТЕХНИЧЕСКОЙ
ИНВЕНТАРИЗАЦИИ И ОЦЕНКИ НЕДВИЖИМОСТИ”**



Дубликат от 12.12.2011г.

Инвентарный номер

63:401:001:003240860:Е1:20009

Реестровый номер

44:110806:001:003240860:Е1:20009

Кадастровый номер

64:48:00 00
00:0181:63:401:001:003240860:Е1:20009

ГОСУДАРСТВЕННОЕ УНИТАРНОЕ ПРЕДПРИЯТИЕ
"САРАТОВСКОЕ ОБЛАСТНОЕ БЮРО ТЕХНИЧЕСКОЙ ИНВЕНТАРИЗАЦИИ И ОЦЕНКИ НЕДВИЖИМОСТИ"

Ленинское отделение

Технический паспорт

нежилых помещений

Нежилые помещения

Изготовлен

15.08.2006

адрес объекта :

область

САРАТОВСКАЯ

район (город)

САРАТОВ

населённый пункт

САРАТОВ г

улица

им. Чернышевского Н.Г. ул

дом №

90

корпус №

помещение

Назначение

Склад

Использование

Склад

Сведения о принадлежности объекта

Субъект права	Доля	Документ-основание	Дата и номер государственной регистрации
«Саратовмука» ООО «Деликс»	1/1	План приватизации Саратовского мукомольного завода №2, утвержденный Решением Комитета по управлению имуществом Саратовской области № 997 от 26.12.1992	Свидетельство о госрегистрации №64-1.46-317-2001-504.1 от 19.07.2001

Документ купли-продажи недвижимости - 2010-205 от 03.04.2010г.

Общие сведения

Наименование объекта	Тип объекта (части объекта)	Год постройки	Год посл. капремонта	Этажность	Подзем. этаж-ть	Этаж(и), на котором(ых) расп-жено(ы) помеще-ние(ия)	Число помеще-ний (шт.)	Общая площадь	Основная площадь	Вспомо-гательная площадь
Нежилое помещение	Основная пристройка	1969	-	5	1	5	2	243,6	230,7	12,9
								243,6	230,7	12,9

Расчет строительного объема помещения(ий)

№ помеще-ния(ий) на плане	Этаж	Формула подсчета площади помещения(ий) с учетом перегородок	Площадь помещения(ий) с учетом пере-док, кв.м	Высота помещения(ий) с учетом перекрытий, м	Объем помеще-ния(ий), м
9	5		336,0	3,9	1310

Завершено не читать, дополнительно верить. 12.12.2010

Начальник Ленинского отделения
ГУП «Сартехинвентаризация»
Е.В. Кочнева



IV. Определение стоимости объекта и его элементов

Литера	Сборник	Таблица	Раздел	Ед. измерения	Кол-во единиц	Стоимость единицы	Козфф. на гр. кап-ти	Попр. на отл-ие от аналога	Прочие коэфф.	Стоимость ед. с попр. коэфф.	Восст. стоимость (цены 69г)	Инфляц. коэф-фициент	Восст. стоим. в ценах т.г.	% износа	Действительная стоимость
Е1	13	50	а	куб.м	1310	18,50	1	0,7	1	12,95	16965	41,6572	706714	19	572438
Итого по объекту											16965	706714		572438	

V. Благоустройства, кв.м

Литера	Водопровод	Канализация	Электро-снабжение	Горячее водоснабжение	Газоснабжение	Тип отопления	Отапливаемая площадь	Лифт пасс. (шт.)	Лифт груз. (шт.)	Мусоропровод
Е1	243,6	243,6	243,6	-	-	централизованное от промышленных котельных (газ)	243,6	-	-	-

VI. Описание конструктивных элементов основного строения

Литера Назначение Группа капитальности

Название

№	Наименование конструктивных элементов	Описание конструктивных элементов	% износа элемент	Техническое состояние конструктивных элементов	Удельный вес по таблице	Поправки к_удельным_весам	Удельные_веса_после_поправок	Средневзвешенный % износа
1	Фундаменты	бетонный ленточный	19	хорошее	9	1,00	9,00	1,71
2	Стены	кирпич	19	хорошее	28	1,00	28,00	5,32
3	Перекрытия и покрытия	железобетонные	19	хорошее	4	1,00	4,00	0,76
4	Кровля	рулонная кровля совмещённая с перекрытием	19	хорошее	6	1,00	6,00	1,14
5	Проёмы	простые в шпунт	19	хорошее	3	1,00	3,00	0,57
6	Полы	бетонные	19	хорошее	3	1,00	3,00	0,57
7	Металлоконструкции		0		27	0,00	0,00	0,00
8	Прочие работы	соответствуют выбранному образцу	19	хорошее	8	1,00	8,00	1,52
9	Водопровод, канализация, отопление и вентиляция		0		3	0,00	0,00	0,00
10	Электроосвещение и грозозащита	есть	19	хорошее	9	1,00	9,00	1,71
Итого							70	19

VII. Экспликация к поэтажному плану строения

Литера	Этаж	Тип этажа	№ помещ.	№ на плане	Наименование помещения	Формула подсчёта площади помещения по внутреннему обмеру	Площадь				Внутр. высота помещения, м
							Основная	Вспомогательная	Общая	Иная	
Е1	5		9	1	помещение		230,7		230,7		3,6
Е1	5		9	2	лестница			12,9	12,9		3,6
Итого по 5 этажу							230,7	12,9	243,6		
Итого по литере "Е1"							230,7	12,9	243,6		
Итого по помещениям							230,7	12,9	243,6		

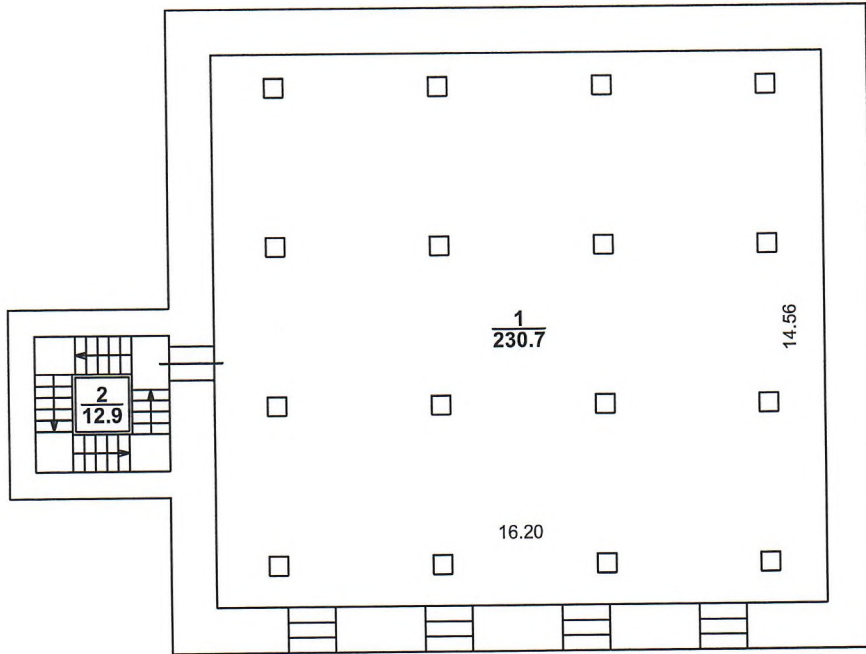
VIII. Сведения об обследованиях объекта.

Дата окончания обследования	Вид обследования	Ф.И.О. и подпись исполнителя	Ф.И.О. и подпись проверяющего
11.08.2006	Внеплановая инвентаризация	Трофимова С.В. 	Невзорова Т.А. 



IX. Перечень прилагаемых документов.

лит. Е1
5 этаж



ГУП "Сартехинвентаризация"

Начальник: 15.08.2006	Кочнева Е.В.	Поэтажный план Нежилые помещения (объекта или части объекта)	Лист 1
Проверил: 15.08.2006	Невзорова Т.А.		
Исполнитель: 15.08.2006	Михайлов С.В.	Масштаб 1:200	



Прошито _____ листов
Кол-во 4
Дата 11.11.11
М.П. Кочнева Т.В.



г. Саратов
ул. Комсомольская, 45
Телефон для справок:
(8452) 304-304