

**ГОСУДАРСТВЕННОЕ УНИТАРНОЕ ПРЕДПРИЯТИЕ
“САРАТОВСКОЕ ОБЛАСТНОЕ БЮРО ТЕХНИЧЕСКОЙ
ИНВЕНТАРИЗАЦИИ И ОЦЕНКИ НЕДВИЖИМОСТИ”**



Инвентарный номер

63:401:001:005584710:М

Реестровый номер

44:190906:001:005584710:М

Кадастровый номер

64 : 48 : 00 00 00 : 0181 :
63:401:001:005584710:М

Дубликат
от 12.12.2011 г.

ГОСУДАРСТВЕННОЕ УНИТАРНОЕ ПРЕДПРИЯТИЕ

"САРАТОВСКОЕ ОБЛАСТНОЕ БЮРО ТЕХНИЧЕСКОЙ ИНВЕНТАРИЗАЦИИ И ОЦЕНКИ НЕДВИЖИМОСТИ "

Ленинское отделение

Технический паспорт

объекта недвижимости нежилого фонда

Авторазгрузочная

Изготовлен

21.09.2006

адрес объекта :

область

САРАТОВСКАЯ

район (город)

САРАТОВ

населённый пункт

САРАТОВ г

улица

им. Чернышевского Н.Г. ул

дом №

90

Назначение

Производственное

Использование

Производственное

Сведения о принадлежности объекта

Субъект права	Форма собственности	Доля	Документ-основание	Дата и номер государственной регистрации
ОАО "Саратмук" <i>ООО "Алессон"</i>	Частная собственность юридических лиц		План приватизации Саратовского мукомольного завода №2, утвержденный решением Комитета по управлению имуществом Саратовской области № 997 от 20.12.1992 Письмо Комитета по управлению имуществом Саратовской области № 2241 от 13.07.2004 Решение комитета по управлению имуществом Саратовской области № 741 от 12.07.2004	Запись о гос. регистрации № 64-1-40-017-2004-070.1 от 20.07.2004 <i>№ 64-04-11/206/2010-054 от 09.04.2010</i>

Договор купли-продажи недвижимого имущества от 23.03.2010

II. Общие сведения

Литера	Наименование объекта	Тип объекта (части объекта)	Этаж-ность	Подзем. этаж-ть	Год постр-ки	Год посл. капремонта	Параметр	Тип параметра
М	Авторазгрузочная	Основная часть	1	0	-	-	271,6	Общая площадь (кв.м)

III. Исчисление площадей, объемов и иных параметров объектов (частей объектов)

Литера	Формула расчёта площади по наружному обмеру	Площадь застройки	Высота (глубина)	Формула расчёта количества оцениваемых единиц	Кол-во единиц	Единица измерения	Примечание
М		307,0	7,5		2303	куб.м	

Загерметизован не гасит, донесено в веревку

12.12.2011г.



V. Определение стоимости объекта и его элементов

Литера	Сбор-ник	Таб-лица	Раз-дел	Ед. изме-рения	Кол-во единиц	Стоимость единицы	Коэфф. на гр. кап-ти	Попр. на отл-ие от аналога	Прочие коэфф.	Стоимость ед. с попр. коэфф.	Восст. стоимость (цены 69г)	Инфляц. коэф-фициент	Восст. стоим. в ценах т.г.	% износа	Действи-тельная стоимость
М	26,4	225	1	куб.м	2303	20,40	1	1	1	20,40	46981	41,6572	1957096	18	1604819
Итого по объекту											46981		1957096		1604819

V. Благоустройства, кв.м

Литера	Водо-провод	Кана-лизация	Электро-снабжение	Горячее водоснабжение	Газоснаб-жение	Тип отопления	Отапливаемая площадь	Лифт пасс. (шт.)	Лифт груз. (шт.)	Мусоро-провод
М	-	-	271,6	-	-	отсутствует	-	-	-	-

VI. Описание конструктивных элементов основного строения

Литера **М** Назначение **Основная часть** Группа капитальности

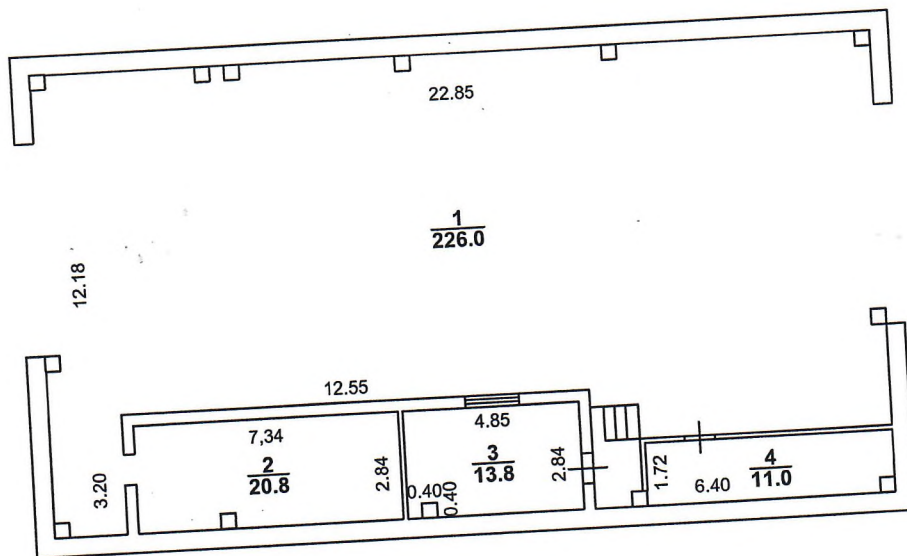
Название **Авторазгрузочная**

№	Наименование конструктивных элементов	Описание конструктивных элементов	% износа элемент	Техническое состояние конструктивных элементов	Удельный вес по таблице	Поправки к удельным весам	Удельные веса после поправок	Средневзвешенный % износа
1	Фундаменты	бутобетонный ленточный	15	хорошее	47	1,00	47,00	7,05
2	Каркас здания	есть	20	хорошее	15	1,00	15,00	3,00
3	Стены	бетон	20	хорошее	19	1,00	19,00	3,80
4	Покрытие	железобетонные	20	хорошее	1	1,00	1,00	0,20
5	Кровля	толевая	20	хорошее	4	1,00	4,00	0,80
6	Полы	бетонные	20	хорошее	3	1,00	3,00	0,60
7	Проемы	металлические	20	хорошее	4	1,00	4,00	0,80
8	Отделочные работы	обычная	20	хорошее	1	1,00	1,00	0,20
9	Прочие работы	отмостка	20	хорошее	1	1,00	1,00	0,20
10	Электротехнические устройства	есть	20	хорошее	5	1,00	5,00	1,00
Итого							100	18

VII. Экспликация к поэтажному плану строения

Литера	Этаж	Тип этажа	№ помещ.	№ на плане	Наименование помещения	Формула подсчёта площади помещения по внутреннему обмеру	Площадь				Внутр. высота помещения, м
							Основная	Вспомогательная	Общая	Иная	
М	1			1	производственное пом.		226,0		226,0		7,2
М	1			2	складское		20,8		20,8		7,2
М	1			3	кабинет		13,8		13,8		7,2
М	1			4	складское		11,0		11,0		7,2
Итого по 1 этажу							271,6	0,0	271,6		
Итого по литере "М"							271,6	0,0	271,6		
Итого по помещениям							271,6	0,0	271,6		

Лит.М
Н=7.50



ГУП "Сартехинвентаризация" **Позиционный план лит.Ю**

Начальник 21.09.2006	Кочнева Е.В.	<i>Кочнева</i> М.П. подпись
Проверил: 21.09.2006	Невзорова Т.А.	<i>Невзорова</i> подпись
Исполнитель:	Чеботарева О.А.	<i>Чеботарева</i> подпись

Автозагрузочная (объекта или части объекта)		Лист 1
г.Саратов, ул.им.Чернышевского Н.Г.,90		Листов 1
(адрес объекта или части объекта)		Масштаб 1:200

Прошито и пронумеровано
Кол-во 7 листов
Дата 18.12.2012

М.П.

Кочнева Е.Н.



г. Саратов
ул. Комсомольская,45
Телефон для справок:
(8452) 304-304