

**ГОСУДАРСТВЕННОЕ УНИТАРНОЕ ПРЕДПРИЯТИЕ
“САРАТОВСКОЕ ОБЛАСТНОЕ БЮРО ТЕХНИЧЕСКОЙ
ИНВЕНТАРИЗАЦИИ И ОЦЕНКИ НЕДВИЖИМОСТИ”**



Инвентарный номер
Реестровый номер
Кадастровый номер

63:401:003:000004400:n1
440:110806:003:000004400:n1
64 : 48 : 00 00 00 : 181 : 63:401:003:000004400:n1

Дубликат
от 12.12.2011 г.

ГОСУДАРСТВЕННОЕ УНИТАРНОЕ ПРЕДПРИЯТИЕ
"САРАТОВСКОЕ ОБЛАСТНОЕ БЮРО ТЕХНИЧЕСКОЙ ИНВЕНТАРИЗАЦИИ И ОЦЕНКИ НЕДВИЖИМОСТИ "

Ленинское отделение

Технический паспорт

объекта недвижимости нежилого фонда - сооружение

Путевые устройства (железнодорожные пути) протяженностью 482 п.м.

Изготовлен

15.08.2006

адрес объекта :

область	САРАТОВСКАЯ
район (город)	САРАТОВ
населённый пункт	САРАТОВ г
улица	им. Чернышевского Н.Г. ул
дом №	90
Назначение	железнодорожная ветка
Использование	железнодорожная ветка

I. Сведения о принадлежности объекта

Субъект права	Форма собственности	Доля	Документ-основание	Дата и номер государственной регистрации
ОАО "Саратовмука" <i>ОО, ООО</i>	Частная собственность юридических лиц	1/1	Письмо Комитета по управлению имуществом Саратовской области № 2241 от 13.07.2001 Решение комитета по управлению имуществом Саратовской области № 741 от 12.07.2001 План приватизации Саратовского мукомольного завода № 2, утвержденный решением Комитета по управлению имуществом Саратовской области № 997 от 28.12.1992	Свидетельство о госрегистрации № 64-1.48-317.2001-351.1 от 20.07.2001 <i>Запись в государственном реестре № 64-64-1/2011/2010-139 от 11.04.2010</i>

II. Общие сведения

Договор купли-продажи недвижимого имущества от 23.03.2010

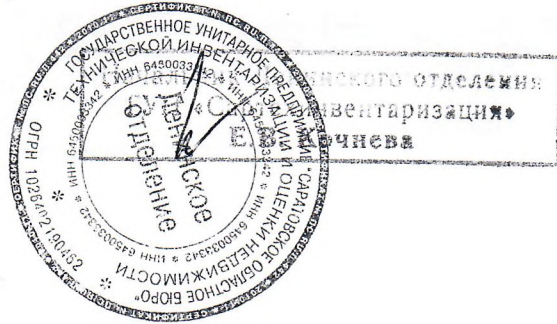
Литера	Часть объекта	Наименование объекта	Год постройки	Год посл. капремонта	Материал, конструкция	Параметр основной	Тип параметра
п1		Рельсовый путь				482	Протяженность (п.м)
	1		1965	-	металл	482	Протяженность (п.м)
	2		1965	-	металл	3	Количество (шт.)
	3		1965	-	карьерная песчано-гравийная смесь	0,482	Протяженность (км)
	4		1965	-	железобетон	1	Количество (шт.)

III. Параметры объекта (частей объекта)

Литера	Часть объекта	Количество (шт.)	Протяженность (км)	толщина слоя	число шпал на 1 км	ширина колеи
п1	1		482		1840	1540
п1	2	3				
п1	3			30		
п1	4	1				

IV. Определение износа недоступных осмотру конструктивных элементов

За Черкниное не брать, занесено му брать



V. Определение стоимости объекта и его элементов

Литера	Сборник	Таблица	Раздел	Ед. измерения	Кол-во единиц	Стоимость единицы	Кэфф. на гр. кап-ти	Попр. на отл-ие от аналога	Прочие кэфф.	Стоимость ед. с попр. кэфф.	Восст. стоимость (цены 69г)	Инфляц. кэфф-фициент	Восст. стоим. в ценах т.г.	% износа	Действи-тельная стоимость
п1	19	7	б	км	0,482	47800,00	1	1	1	47800,00	23040	41,6572	959781	30	671847
п1	19	8	б	км	3	3680,00	1	1	1	3680,00	11040	41,6572	459895	40	275937
п1	19	3	е	км	0,482	16800,00	1	1	1	16800,00	8098	41,6572	337340	0	337340
п1	19	9	ж	шт.	1	423,00	1	1	1	423,00	423	41,6572	17621	30	12335
Итого по лит. п1											42601		1774637		1297459
Итого по объекту											42601		1774637		1297459

VI. Описание конструктивных элементов

Литера	п1		Назначение	сооружение (основное)			Группа капитальности	I	
Название	упор								
Сборник	19	Таблица	9	Раздел	ж				
№	Наименование конструктивных элементов	Описание конструктивных элементов	% износа элемент	Техническое состояние конструктивных элементов	Удельный вес по таблице	Поправки к удельны м_весам	Удельные_веса_после_поправок	Среднез вешенный % износа	
1	противоугоны, принадлежности пути	прочее	30	удовлетворительное	100	1,00	100,00	30,00	
Итого							100	30	

Литера	п1		Назначение	сооружение (основное)			Группа капитальности	I	
Название	Балластный слой								
Сборник	19	Таблица	3	Раздел	е				
№	Наименование конструктивных элементов	Описание конструктивных элементов	% износа элемент	Техническое состояние конструктивных элементов	Удельный вес по таблице	Поправки к удельны м_весам	Удельные_веса_после_поправок	Среднез вешенный % износа	
1	балластный слой	прочее	30	удовлетворительное	100	1,00	100,00	30,00	
Итого							100	0	

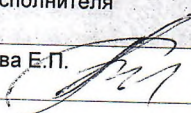
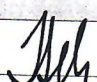

Литера	п1		Назначение	сооружение (основное)			Группа капитальности	I	
Название	Стрелочный перевод								
Сборник	19	Таблица	8	Раздел	б				
№	Наименование конструктивных элементов	Описание конструктивных элементов	% износа элемент	Техническое состояние конструктивных элементов	Удельный вес по таблице	Поправки к удельны м_весам	Удельные_веса_после_поправок	Среднез вешенный % износа	
1	стрелочные переводы	металл	40	удовлетворительное	100	1,00	100,00	40,00	
Итого							100	40	

Литера	п1		Назначение	сооружение (основное)			Группа капитальности	I	
Название	Рельсовый путь								
Сборник	19	Таблица	7	Раздел	б				
№	Наименование конструктивных элементов	Описание конструктивных элементов	% износа элемент	Техническое состояние конструктивных элементов	Удельный вес по таблице	Поправки к удельны м_весам	Удельные_веса_после_поправок	Среднез вешенный % износа	
1	рельсовый путь	рельсы Р-65	30	удовлетворительное	100	1,00	100,00	30,00	
Итого							100	30	

VII. Экспликация площади земельного участка

по документам	Площадь участка			
	застроенная		незастроенная	
	строения	сооружения	грунт	зелёные насаждения
35166,0	1205,0	0,0	0,0	

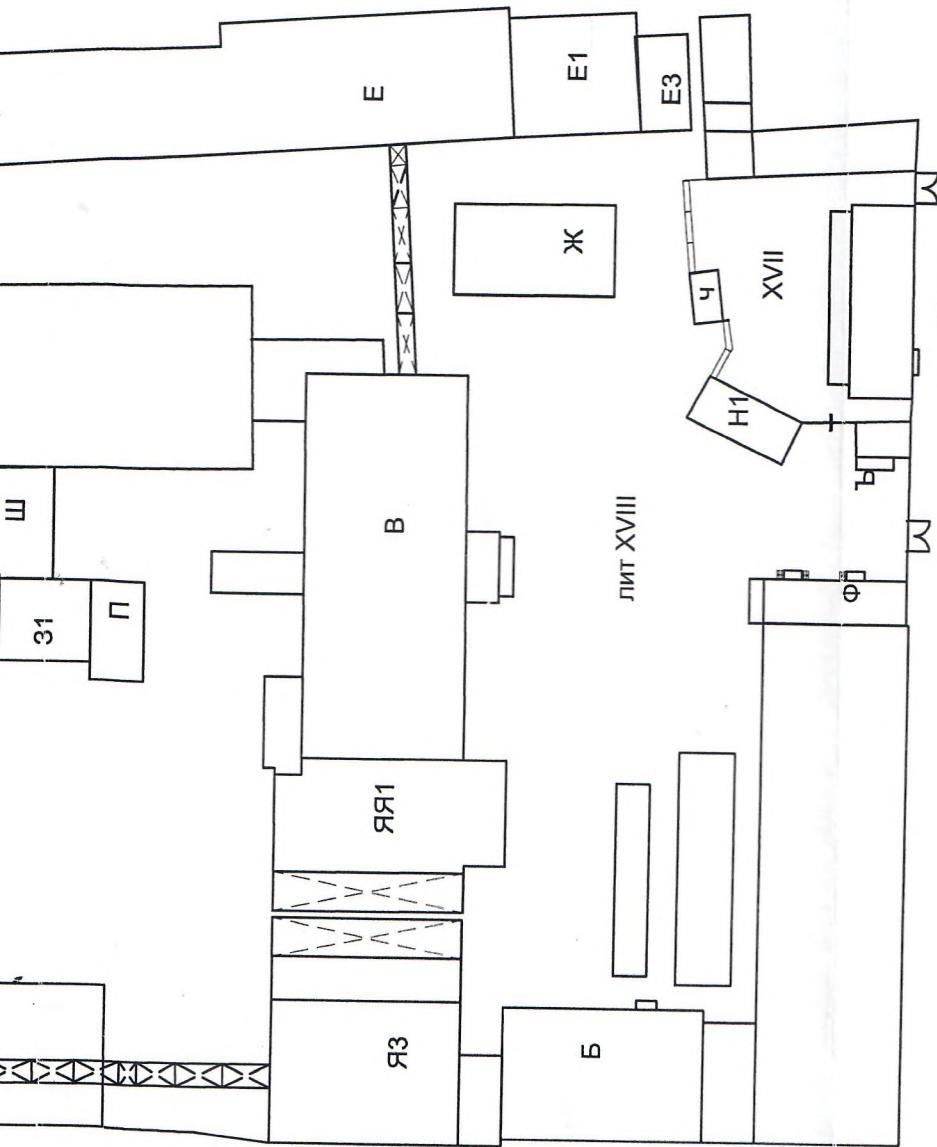
VIII. Сведения об обследованиях объекта

Дата окончания обследования	Вид обследования	Ф.И.О. и подпись исполнителя	Ф.И.О. и подпись проверяющего	Начальник
11.08.2006	Внеплановая инвентаризация	Кошелькова Е.П. 	Невзорова Т.А. 	Кочнева Е.В. 

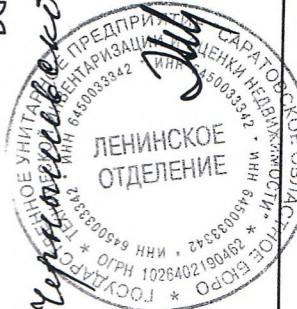
IX. Перечень прилагаемых документов

№ п/п	Наименование	Количество листов
1	ситуационный план	





ул. чел. НГ Чернышевского



ГУП "Сартехинвентаризация"

Начальник 15.08.2006г.	Кочнева Е.В.	Ситуационный план (объекта или части объекта)
Проверил: 15.08.2006г.	Невзорова Т.А.	г. Саратов, ул. Чернышевского Н.Г., дом № 90
Исполнитель: 15.08.2006г.	Кошлыкова Е.П.	
	подпись	Лист
		Листов
		Масштаб 1:

Прошито и пронумеровано

Кол-во

5

листов

18.12.2011

Дата

М.П

Кочнев Е.В. Мет. Ин. Сков



г. Саратов
ул. Комсомольская, 45
Телефон для справок:
(8452) 304-304